

# Le Parc naturel régional du Perche

A cheval sur l'Orne en Normandie et l'Eure-et-Loir en Centre-Val de Loire

194 114 hectares  
88 communes  
75 933 habitants

Déconnectez ! A 140 km de Paris, dans un environnement préservé, le Perche vous accueille pour une escapade verte entre forêts, collines et campagne bocagère, à la rencontre de ses habitants. Maisons, parcs et jardins, chevaux percheros, produits du terroir... le Perche s'apprécie au rythme de ses routes tranquilles. Le temps d'un week-end ou davantage, choisissez votre séjour : gîte de charme à partager en famille, chambre d'hôtes en amoureux ou même cabane perchée pour les aventuriers ! En 1998, la création du Parc naturel régional du Perche est venue reconnaître les richesses du Perche et la nécessité de leur préservation. Voilà pourquoi s'offre à vous ce superbe patrimoine bâti et naturel, à découvrir au fil de balades à pied, à vélo, à cheval ou en attelage...



## La Maison du Parc Manoir et domaine de Courboyer

Accueil touristique, boutique, expositions, animations, sentiers de découverte, départ de randonnées...

Domaine accessible gratuitement toute l'année.

Accueil et manoir (entrée payante) ouverts :

janv.-mars	avril-juin	juillet-août	sept.-oct.	nov.-déc.
10h30-12h30 13h30-17h30 fermé lundi et dimanche	10h30-12h30 13h30-18h	10h30-18h30	10h30-12h30 13h30-18h	10h30-12h30 13h30-17h30 fermé lundi et dimanche

(fermé pendant les fêtes de fin d'année)

Infos : 02 33 25 70 10  
info.tourisme@parc-naturel-perche.fr

## Randonnez malin avec l'appli rando-perche

Embarquez en un clic les circuits de nos plus belles randonnées pédestres, VTT, cyclotourisme, marche nordique...

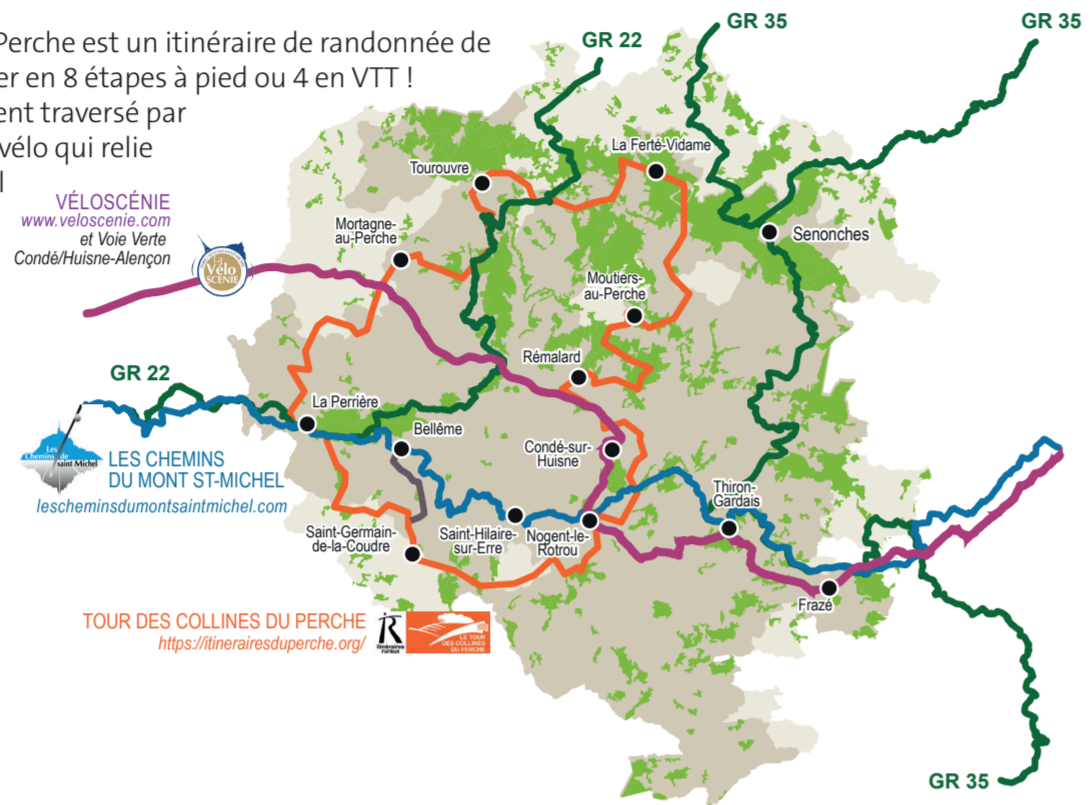
Grâce aux commentaires disponibles tout au long du circuit, vous ne manquerez aucun des points d'intérêt qui s'offrent à vous : manoirs, sites naturels et aussi offre d'hébergement, de restauration et services.

En téléchargement gratuit sur Google Play et App Store  
Circuits également disponibles sur rando-perche.fr  
Partagez vos balades dans le groupe Rando Perche sur Facebook



### Les grands itinéraires de randonnée

Le Tour des Collines du Perche est un itinéraire de randonnée de 220 kilomètres, à boucler en 8 étapes à pied ou 4 en VTT ! Le territoire est également traversé par la Véloscénie, itinéraire vélo qui relie Paris au Mont St-Michel ou encore des chemins de grande randonnée comme le GR22 (Paris-Mont-St-Michel à pied) ou le GR35 (Verneuil-sur-Avre-Villevêque). Sans oublier le Chemin de Chartres, l'un des chemins du Mont-St-Michel !



### Les routes tranquilles du Perche

Les routes tranquilles du Perche vous emmènent à la découverte intime du territoire et de ses richesses : villages pittoresques, manoirs cachés, sites naturels...

Au fil de 9 circuits de 62 à 106 km, vous remonterez le temps à la rencontre des comtes du Perche, sillonnerez ses forêts majestueuses ou apprécierez la tranquillité de ses étangs.



En vente dans les Offices de Tourisme et à la Maison du Parc  
112 pages - 4 euros

### Le Perche vu du ciel

Survol du Perche (St-Germain-de-la-Coudre)	Vols en ULM et montgolfière	06 12 32 37 02
France parachutisme (Mortagne-au-Perche)	Sauts en parachute en tandem	07 66 88 62 12
Aérodrome de Fontaine-Simon	Baptêmes de l'air en ULM	02 37 81 87 14



### Sites et activités localisés sur la carte

Site naturel ouvert au public		
Bellême	Étang de la Herse	B3
Bresollettes	Réserve naturelle régionale	B1
Bretoncelles	Espace naturel sensible	C3
Ferté-Vidame (La)	Forêt humide des Mousseuses	D2
Longny-au-Perche	Côteau de la Bandonnière	C2
Manou	Tourbière des Froux	D2
Margin (Arcisses)	Étangs de La Borde	C4
Nocé	Domaine de la Maison du Parc	B3
Perrière (La)	Site de l'Éperon	A3
Pervençères	Chêne de la Lambonnière	A3
Préaux-du-Perche	Parc nature	B4
Senonches	Étangs de l'Isle et de la Benette	D2

Parc, arboretum, jardin		
Chemilli	Jardins du Montperthuis	06 85 30 30 81
Beaulieu	Arboretum	02 33 25 60 12
Digny	Parc du château de la Hallière	02 37 29 03 09
Ferté-Vidame (La)	Parc du château (arb. et arboretum)	02 37 37 68 59
Frazé	Parc du château	02 37 29 56 76
Happonvilliers	Jardins de mosaïque de la Feuilleraie	02 37 29 59 20
Hermitière (L')	Parc du Château de l'Hermitière	02 37 49 62 01
Igé	Parc du Château de Lonné	02 33 83 69 58
Miermaigne	Vergers conservatoire	Accès libre
Monceaux-au-Perche	Les jardins du Pontgirard	02 33 73 61 49
Nogent-le-Rotrou	Château des Comtes du Perche	02 37 52 18 02
Perrière (La)	Jardin botanique de La Perrière	Accès libre
Préaux-du-Perche	Jardin François (jardin remarquable)	02 37 49 64 19
Rémalard	Jardins de la Petite Rochelle (jardin remarquable)	02 33 73 85 38
Rémalard	Arboretum du Perche (en automne)	02 33 73 71 94
Réveillon	Jardin de la Bourdonnière	02 33 25 04 19
Rouge (La)	Parc du château de Lorière	02 37 49 61 43
St-Maurice-St-Germain	Jardins du Château des Vaux	02 37 53 70 70
St-Maurice/Huisne	Jardin des Perrignes	06 15 11 54 22
Sérigny	Jardin botanique du Bois du Puits	06 07 64 18 82
Sérigny	Parc du château du Tertre	02 33 73 18 30
Thiron-Gardais	Domaine de l'Abbaye	02 37 49 49 49
Thiron-Gardais	Collège Royal et Militaire (en saison)	02 37 49 79 54



Château, manoir, monument ouvert au public (visite des intérieurs)		
Nocé	Manoir de Courboyer, Maison du Parc	02 33 25 70 10
Nogent-le-Rotrou	Château des Comtes du Perche	02 37 52 18 02
Perrière (La)	Manoir de Soisay (en saison)	02 33 73 09 69*
Rouge (La)	Manoir de la Gauberdrière (en saison)	02 33 73 09 69*
St-Germain-de-la-Coudre	Manoir de la Fresnaye (sur rdv)	02 33 83 57 64
Senonches	Château-Musée Forêt d'Histoires	02 37 37 80 11
Sérigny	Château du Tertre (sur rdv)	02 33 73 18 30
Thiron-Gardais	Collège Royal et Militaire (en saison)	02 37 49 79 54

Château, manoir, monument ouvert au public (visite des extérieurs)		
Corbon	Manoir de la Vove	B3
Dancé	Manoir du Plessis (en saison)	C3
Ferté-Vidame (La)	Parc et château	D1
Hermitière (L')	Château	B4
Igé	Château de Lonné	B4
Monceaux-au-Perche	Manoir de Pontgirard	B2
Nocé	Manoir de Lormarin	B3
Nogent-le-Rotrou	Château des Comtes du Perche	C4
Perrière (La)	Logis de l'Évêque	A3
Pervençères	Manoir de Vauvineux	A3
Rémalard	Manoir de Boiscordes (en saison)	C3
Rouge (La)	Château de Lorière	B4
Sérigny	Château du Tertre	B3
Thiron-Gardais	Collège Royal et Militaire (en saison)	D4

Édifice religieux remarquable		
Authueil	Église romane	B2
Bellême	Église	B3
Ceton	Église et prieuré	C4
Chapelle-Montligeon (La)	Basilique	B2
Colonard-Corubert	Église de Courthioust	B3
Eperrais	Prieuré de Chêne Galon	B3
Ferté-Vidame (La)	Église	D1
Gémages	Église	B4
Igé	Église	B4
Loisail	Église	B2
Longny-au-Perche	Église et chapelle	C2
Malétable	Église	B2
Mortagne	Cloître et chapelle	B2
Nogent-le-Rotrou	Églises et tombeau du duc de Sully	C4
Pin-la-Garenne (Le)	Église	B3
Réveillon	Église	B2
Saint-Cyr-la-Rosière	Prieuré de Sainte-Gauburge	B4
Saint-Germain-de-la-Coudre	Église	B4
Saint-Martin-du-Vieux-Bellême	Église et prieuré	B3
Soligny-la-Trappe	Abbaye (ouverte pendant les messes)	B1
Thiron-Gardais	Abbaye	D4
Tourouvre	Église	B2



Cheval percheron		
Bellême	Les attelages du Pays Bellémois	06 09 33 91 09
Bellême	Bellême Attelages	06 64 75 28 54
Corbon	Ferme de l'Absoudière	06 27 02 35 26
Miermaigne	La Ferme des Murs	06 95 93 45 28
Moulicent	La Ferme des Épasses	06 23 02 24 89
Moutiers-au-Perche	Perche & Bohême	06 08 43 02 73
Origny-le-Butin	Élevage du Verges	06 22 27 46 55
St-Fulgent-des-Ormes	Élevage d'Égée	06 84 48 08 41
St-Germain-de-la-Coudre	Élevage du Moulin du Buat	07 86 09 33 35
St-Jean-Pierre-Fixte	Élevage du Grand Prainville	06 62 43 90 49
Senonches	Les Écuries des Landes	06 32 41 70 98

Autres activités avec animaux		
Bellême	Canis-rando (balade avec chien de traîneau)	02 33 73 09 69
Digny	Eco-refuge (nouveau 2021)	06 50 09 35 35
Marchainville	Les Ânes des Hauts du Perche	06 61 74 47 37
Miermaigne	Ferme des murs (balade avec âne bâté)	06 95 93 45 28
Moutiers-au-Perche	Perche & Bohême	06 08 43 02 73
Pervençères	Grand Refuge SPA (visite du refuge)	02 33 83 08 66

Location de vélos		
Ferté-Vidame (La)	Office de Tourisme	02 37 37 68 59
Longny-au-Perche	Office de Tourisme	02 33 73 66 23
Mortagne-au-Perche	Station Elan	02 33 25 18 67
Mortagne-au-Perche	Office de Tourisme	02 33 83 34 37
Nogent-le-Rotrou	Office de Tourisme	02 37 29 68 86
St-Langis-lès-Mortagne	Garage du Valdieu	02 33 25 27 00
Senonches	Office de Tourisme	02 37 37 80 11

Golf, mini-golf		
Beaulieu	Mini-golf	02 33 25 60 12
Bellême	Golf de Bellême	02 33 73 12 79
Bellême	Mini-golf, près de la Maison du Tourisme	02 33 73 09 69
Ceton	Mini-golf, cour de la mairie	02 37 29 77 13
Mauves-sur-Huisne	Mini-golf	02 33 73 42 03
Rémalard	Mini-golf	02 33 73 71 23
Soligny-la-Trappe	Base de loisirs	02 33 34 50 29
Souancé-au-Perche	Golf du Perche	02 37 29 17 33
Tourouvre	Mini-golf (à 100 mètres de l'église)	02 33 25 74 55

Piscine, jeux d'eau		
Bellême	Piscine de plein air du Pays Bellémois	02 33 73 04 47
Bretoncelles	Piscine municipale couverte	02 37 37 25 91
Ceton	Piscine couverte H2O	02 37 29 71 82
Fontaine-Simon	Parc aquatique du Perche	02 37 81 88 79
Longny-au-Perche	Piscine de plein air - Route de Bizou	02 33 73 65 42
Mortagne-au-Perche	Piscine couverte intercommunale	02 33 83 93 94
Nogent-le-Rotrou	Complexe : piscine et bowling Aquaval	02 37 54 50 50
Rémalard	Jeux d'eau - Parc de loisirs	02 33 73 71 23
Thiron-Gardais	Piscine de plein air	02 37 49 47 13

Base de loisirs		
Fontaine-Simon	Télé-ski nautique, paddle	06 20 02 84 52
Margin	Plan d'eau de La Borde	02 37 29 68 86
Soligny-la-Trappe	Base de loisirs	02 33 83 34 37

Canoë kayak		
Nogent-le-R/Condé	Club de canoë kayak percheron	06 16 94 08 09
Le Theil-sur-Huisne	Canoë club fertois	06 98 19 35 02

Cinéma		
Le-Theil-sur-Huisne	Le Saint Louis	02 37 49 61 95
Mortagne-au-Perche	L'Étoile	02 33 25 35 05
Nogent-le-Rotrou	Le Rex	02 37 52 12 24
Rémalard	Ciné-club	02 33 73 71 94
Senonches	L'Ambiance	02 37 37 70 91

Escape game		
Thiron-Gardais	Domaine de l'Abbaye	06 78 65 49 72

Accrobranche		
Digny	No Limit Aventure	06 81 37 59 85

### Équitation

Bretoncelles	Centre équestre Les Écuries du Sagittaire	06 80 99 60 03
Ceton	Les Écuries de la Petite Colline	06 65 74 17 23
Chapelle-Montligeon (La)	Centre-équestre, poney-club - Haras des Mairins-Berxix	06 82 26 09 20
Chapelle-Montligeon (La)	Les Petits cavaliers - jardin d'éveil nature et animalier	06 25 02 07 89
Chapelle-Montligeon (La)	Centre équestre Perche Réno	06 13 20 63 46
Colonard-Corubert	Les Écuries de Shamrock	06 21 35 10 06
Combres	Les Poneys du Maugis	06 61 50 97 64
Digny	La Vélarderie	02 37 29 50 76
Frétygny	Les Écuries du grand chemin	06 95 63 47 50
Hermitière (L)	Ecuries Mavrik	06 19 13 92 32
Lamblore	Les Écuries du plateau	06 64 33 52 91
Marchainville	Le Champ brûlé - Ermine Cartron	06 84 39 16 46
Marchainville	Les Écuries de la Livarderie	06 62 22 20 08
Margin	Poney-club des Cormiers	06 72 02 93 80
Moutiers-au-Perche	Perch'horizon - Centre de tourisme équestre	06 82 41 42 88
Neuilly-sur-Eure	Écuries de La Madelainerie	06 08 80 20 67
Perrière (La)	Équivalent	06 09 77 47 74
Pervençères	Écurie des lys	02 33 25 08 48
Saint-Eliph	Ferme équestre de Montecôt	06 85 64 32 97
St-Germain-des-Grois	La Colline aux Poneys - Poney-club	06 07 71 87 78
St-Jouin-de-Blavou	Double T Farm, centre équestre western	02 33 73 44 76
St-Martin-du-Vieux-Bellême	Les Écuries de Thalie	06 24 94 64 79
St-Victor-de-Buthon	Les Écuries de Saint Victor	06 01 81 58 91
Senonches	Ferme de la Hutte	02 37 37 74 04
Soligny-la-Trappe	Centre équestre, poney club de la Chéchinrière	02 33 24 12 12
Souancé-au-Perche	Club hippique du Perche	06 33 77 76 45
Theil-sur-Huisne (Le)	Centre équestre / Poney club des Moutonniers	09 79 73 91 18
Vaupillon	Écuries de la Fourdière	06 34 27 50 29

### Informations touristiques

Bellême	
Office de tourisme du Perche en Normandie	
Bd Bansard des Bois	
02 33 73 09 69 – séjour@perchenormand.fr	
www.perchenormand.fr - Borne d'information interactive - Wifi gratuit	

La Ferté-Vidame	
Office de Tourisme des Forêts du Perche	
Entrée du Parc - Pavillon St-Dominique	
02 37 37 68 59 – tourisme@foretsduperche.fr	
www.perche-tourisme.fr	

Longny-au-Perche (Longny-les-Villages)	
Office de Tourisme des Hauts du Perche	
1, place de l'hôtel de ville	
02 33 73 66 23 – otlongny@cdchautsperche.fr	
tourismehautsduperche.fr	

Mortagne-au-Perche	
Office de Tourisme du Pays de Mortagne-au-Perche	
36, place du Général de Gaulle	
02 33 83 34 37 – contact@ot-mortagneuperche.fr	
www.ot-mortagneuperche.fr	

Nocé (Perche-en-Nocé)	
Maison du Parc - Domaine de Courboyer	
02 33 25 70 10 – info.tourisme@parc-naturel-perche.fr	
parc-naturel-perche.fr	

Nogent-le-Rotrou	
Office de Tourisme et de Commerce du Perche	
9, rue Villette Gâté	
02 37 29 68 86 – otnogentlerotrou@gmail.com	
www.perche-tourisme.fr	

La Perrière (Belforêt-en-Perche)	
Office de tourisme du Perche en Normandie	
Rue de la Juiverie - Borne d'information interactive - Wifi gratuit	

Rémalard (Rémalard-en-Perche)	
Office de Tourisme Cœur du Perche	
22, rue Marcel Louvel	
02 33 73 71 94 – tourisme@coeurduperche.fr	
tourisme.coeurduperche.com	

Senonches	
Office de Tourisme des Forêts du Perche	
1, rue du château	
02 37 37 80 11 – tourisme@foretsduperche.fr	
www.perche-tourisme.fr	

St-Cyr-la-Rosière	
Écomusée du Perche - Bureau d'information touristique	
02 33 73 48 06 – accueil@ecomuseeduperche.fr	
www.ecomuseeduperche.fr	

Le Theil-sur-Huisne (Val-au-Perche)	
Borne d'information interactive	
Maison des services publics – Place des Teilleuls – Val-au-Perche	
02 37 49 63 51 - séjour@perchenormand.fr	
www.perchenormand.fr	

Thiron-Gardais	
----------------	--

# LE PERCHE et son Parc naturel régional

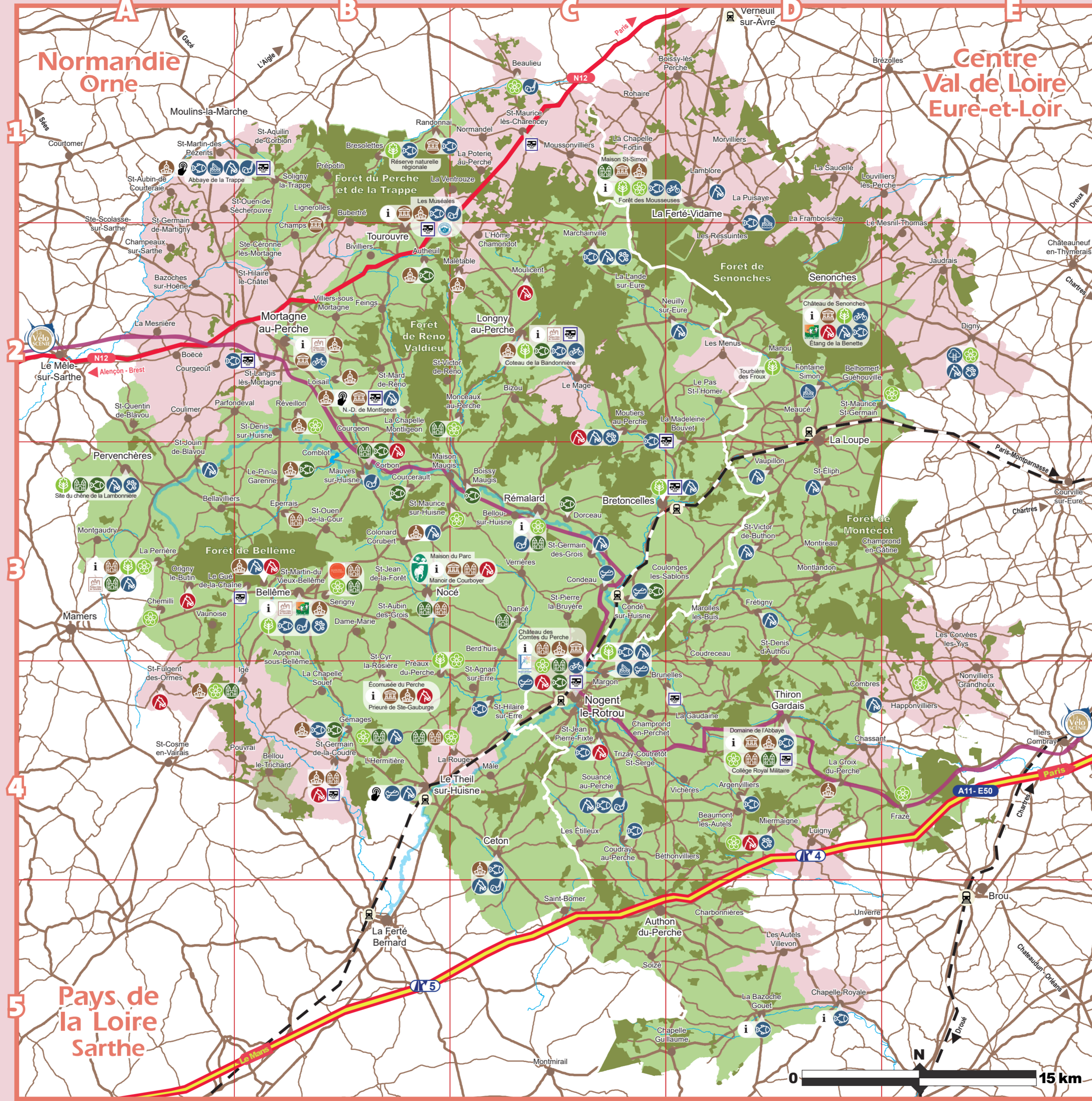


## Comment venir ?

- Itinéraire de la Véloscénie Paris/Le Mont-St-Michel - veloscenie.com (Paris-Frazé : 169km / Mortagne-Le Mont St Michel : 190km / Chartres-Frazé : 46km / Alençon-Mortagne : 36km)
- Ligne TER Paris Montparnasse / Le Mans : arrêts La Loupe, Bretoncelles, Condé-sur-Huisne (connexion à la Véloscénie), Nogent-le-Rotrou, Le Theil-La Rouge. Ligne TER Paris Montparnasse / Granville : arrêt Verneuil-sur-Avre (à 15 km de La Ferté-Vidame)
- Depuis Paris : A11, sortie Luigny/Nogent-le-Rotrou / Depuis Chartres : D 923 / Depuis la Bretagne : A 811 - A11, sortie La Ferté-Bernard / Depuis Tours : A10 - A28 - A11, sortie La Ferté-Bernard / Depuis Caen, Rouen, Lille : A88 - A28, sortie Sées

## Liste des communes et localisation

Apenai-sous-Bellême	B3	Margon (Arcisses)	C4
Argenvilliers	D4	Marolles-les-Buis	D3
Autels-Villeveillon (Les)	D5	Mauves-sur-Huisne	B3
Authénil (Tourouvre-au-Perche)	B2	Meaucé	D2
Authon-du-Perche	C5	Menus (Les)	D2
Bazoche-Gouët (La)	D5	Mesnière (La)	A2
Bazoches-sur-Hoëne	A2	Mesnil-Thomas (Le)	D2
Beaulieu	C1	Miermaigne	D4
Beaumont-les-Autels	D4	Monceaux-au-Perche (Longny-les-Villages)	B2
Bellarmont-Guéhouville	D2	Montgaudry	A3
Bellavilliers	A3	Montreuil	D3
Bellême	B3	Montandon	D3
Bellou-le-Trichard	B4	Mortagne-au-Perche	B2
Bellou-sur-Huisne (Rémalard-en-Perche)	C3	Morvilliers	D1
Berd-huis	C3	Moulicent (Longny-les-Villages)	C2
Béthouvilliers	C4	Moussouvilliers	C1
Bivilliers (Tourouvre-au-Perche)	B2	Moutiers-au-Perche	C2
Bizou	C2	Neuilly-sur-Eure (Longny-les-Villages)	C2
Boécé	A2	Nocé (Perche-en-Nocé)	B3
Boissy-lès-Perche	C1	Nogent-le-Rotrou	C4
Boissy-Maugis (Cour-Maugis-sur-Huisne)	C3	Nonvilliers-Grandhoux	E4
Bresollettes (Tourouvre-au-Perche)	B1	Normandel	C1
Bretoncelles	C3	Ongny-le-Butin (Belforêt-en-Perche)	A3
Brunelles (Arcisses)	C4	Parfondoval	A2
Burtré (Tourouvre-au-Perche)	B2	Pas-Saint-Homer (Le)	D3
Ceton	C4	Perrière (La), (Belforêt-en-Perche)	A3
Champceaux-sur-Sarthe	A2	Pervenchères	A3
Champrond-en-Gâtine	D3	Pin-la-Garenne (Le)	B3
Champrond-en-Perchet	C4	Poterie-au-Perche (La), (Tourouvre-au-Perche)	C1
Champs (Tourouvre-au-Perche)	B2	Pouvrai	B4
Chapelle-Fortin (La)	C1	Préaux-du-Perche (Perche-en-Nocé)	B4
Chapelle-Guillaume	C5	Prépotin (Tourouvre-au-Perche)	B1
Chapelle-Montligeon (La)	B2	Puisaye (La)	D1
Chapelle-Royale	D5	Randonnai (Tourouvre-au-Perche)	B1
Chapelle-Souët (La)	B4	Rémalard (Rémalard-en-Perche)	C3
Charbonnières	D4	Ressuintes (Les)	D2
Chassant	D4	Réveillon	B2
Chemilli	A3	Rohaire	C1
Colonard-Corubert (Perche-en-Nocé)	B3	Rouge (La) (Val-au-Perche)	B4
Comblot	B3	Saint-Agnan-sur-Erre (Val-au-Perche)	C4
Combres	D4	Saint-Aquilin-de-Corbin	B1
Condeau (Sablons-sur-Huisne)	C3	Saint-Aubin-de-Courterai	A1
Condé-sur-Huisne (Sablons-sur-Huisne)	C3	Saint-Aubin-des-Grois (Perche-en-Nocé)	B3
Corbon	B3	Saint-Bomer	C5
Corvées-les-Ys (Les)	E3	Saint-Cyr-la-Rosière	B4
Coudray-au-Perche	C4	Saint-Denis-d'Authou (Saintigny)	D4
Coudreceau (Arcisses)	D4	Saint-Denis-sur-Huisne	B2
Coulimer	A2	Saint-Eliph	D3
Coulonges-les-Sablons (Sablons-sur-Huisne)	C3	Saint-Fulgent-des-Ormes	A4
Courcerault (Cour-Maugis-sur-Huisne)	B3	Saint-Germain-de-la-Coudre	B3
Courgeon	B2	Saint-Germain-de-Martigny	A2
Courgeot	A2	Saint-Germain-des-Grois	C3
Croix-du-Perche (La)	D4	Saint-Hilaire-le-Châtel	B2
Dame-Marie	B3	Saint-Hilaire-sur-Erre	C4
Dancé (Perche-en-Nocé)	C3	Saint-Jean-de-la-Forêt (Perche-en-Nocé)	B3
Digny	E2	Saint-Jean-Pierre-Fixte	C4
Dorceau (Rémalard-en-Perche)	C3	Saint-Jouin-de-Blavou	A3
Dorcelles (Belforêt-en-Perche)	B3	Saint-Langis-lès-Mortagne	B2
Étilleux (Les)	C4	Saint-Mard-de-Réno	B2
Feings	B2	Saint-Martin-des-Pézerits	A1
Ferté-Vidame (La)	D1	Saint-Martin-du-Vieux-Bellême	B3
Fontaine-Simon	D2	Saint-Maurice-lès-Charency	C1
Framboisière (La)	D2	Saint-Maurice-Saint-Germain	D2
Frazé	D3	Saint-Maurice-sur-Huisne (Cour-Maugis-sur-Huisne)	B3
Frétigny (Saintigny)	D4	Saint-Ouen-de-la-Cour (Belforêt-en-Perche)	B3
Gaudaine (La)	D4	Saint-Ouen-de-Sécherouvre	A2
Gémages (Val-au-Perche)	B4	Saint-Pierre-la-Bruyère	C3
Gué-de-la-Chaine (Le), (Belforêt-en-Perche)	B3	Saint-Quentin-de-Blavou	A2
Happonvilliers	D4	Saint-Victor-de-Buthon	D3
Hermitière (L), (Val-au-Perche)	B4	Saint-Victor-de-Réno (Longny-les-Villages)	B2
Hôme-Chamondot (L)	C2	Sainte-Céronne-lès-Mortagne	B2
Igé	B4	Saucelle (La)	D1
Jaudrais	E2	Senonches	D2
Jamblore	D1	Sérigny (Belforêt-en-Perche)	B3
Lande-sur-Eure (La), (Longny-les-Villages)	C2	Soizé (Authon-du-Perche)	C5
Lignerolles (Tourouvre-au-Perche)	B2	Soligny-la-Trappe	B1
Loisail	B2	Souancé-au-Perche	C4
Longny-au-Perche (Longny-les-Villages)	C2	Theil-sur-Huisne (Le), (Val-au-Perche)	B4
Loupe (La)	D3	Thiron-Gardais	D4
Louvilliers-lès-Perche	D1	Tourouvre (Tourouvre-au-Perche)	B2
Madeline-Bouvet (La)	C3	Trizay-Coutretot-Saint-Serge	C4
Maë (Val-au-Perche)	C2	Vaunoise	A3
Maletable (Longny-les-Villages)	C2	Vaupillon	D3
Manou	D2	Ventrouze (La)	B1
Marchainville (Longny-les-Villages)	C2	Verrières	C3
		Vichères	D4
		Villiers-sous-Mortagne	B2



Information touristique	Forêts	Gare SNCF	Village étape	Site naturel ouvert au public	Site de visite : musée, exposition, animation	Pêche en étang	Base de loisirs
Borne interactive d'infos touristiques	Cours d'eau	Véloscénie (itinéraire Paris-Mont-St-Michel)	Station Verte	Manoir, château, monument ouvert au public (extérieurs)	Parc, jardin, arboretum	Parcours de pêche	Golf, mini-golf
Maison du Parc Manoir de Courboyer	Limites départementales	Petite cité de caractère	Les plus beaux détours de France	Manoir, château, monument ouvert au public (intérieurs)	Découverte du cheval percheron	Canoë-kayak	Autres activités avec animaux
Grand Perche	Routes secondaires	Maison des Illustres	Aire de service camping-car	Édifice religieux remarquable	Équitation	Location de vélos	Accrobranche
Parc naturel régional du Perche	Routes départementales						
	Voies ferrées						
	Véloroute/Voie verte						

# A chaque site son histoire...

Poussez les portes des sites de visite : l'histoire du Perche toujours vivante s'offre à vous grâce aux visites commentées, aux expositions et aux nombreuses animations proposées tout au long de l'année.

Les sites du réseau de visite sont des portes privilégiées pour la découverte et la compréhension du Perche. Leurs équipes vous réservent un accueil personnalisé pour vous transmettre et vous faire partager leur connaissance de l'histoire et des patrimoines du Perche, ainsi que les enjeux de leur préservation.

**1** ENTRÉE PLEIN TARIF DANS UN SITE = DES TARIFS RÉDUITS DANS LES AUTRES SITES !

Pensez à faire tamponner ce pass à chacune de vos visites

Bien souvent ces sites proposent des jeux à vivre en famille : renseignez-vous !



- Chapelle-Montligeon (La) Basilique Notre-Dame de Montligeon**  
Construite entre 1896 et 1911 dans un style néo-gothique, la basilique aux vastes proportions (74 m de long pour 32 m de large au transept, et deux clochers de 60 m de hauteur) a reçu le surnom de « cathédrale dans les champs » ! Visite des Ateliers Buguet.  
Tél. 02 33 85 17 00  
montligeon.org  
**Visite libre et guidée gratuite**  
**Tarif Pass : 5% sur boutique**
- Ferté-Vidame (La) Maison Saint-Simon**  
Le mémorialiste Saint-Simon est l'un des hôtes illustres ayant vécu au château de La Ferté-Vidame. Redécouvrez ses célèbres Mémoires, retraçant le règne de Louis XIV et la Régence de Louis XV, à travers une nouvelle scénographie.  
Tél. 02 37 37 68 59  
perche-tourisme.fr  
**Tarif : 6€ / Tarif Pass : 4€**
- Nocé Maison du Parc Manoir de Courboyer**  
Domaine de 60 hectares (voir au dos).  
Tél. 02 33 25 70 10  
parc-naturel-perche.fr  
**Tarif visite libre du manoir : 2€ / Tarif Pass : 1.5€**
- Nogent-le-Rotrou Musée de l'histoire du Perche**  
Dominant la ville de Nogent-le-Rotrou, le château des Comtes du Perche occupe un site remarquable à l'extrémité du plateau découpé par l'Huisne. Donjon rectangulaire du 11<sup>e</sup> siècle, logis Renaissance, jardins d'interprétation médiévale et Renaissance. Tentez l'aventure de la réalité augmentée et virtuelle en louant une tablette ou un casque (2€). Ouvert tous les jours sauf le mardi.  
Tél. 02 37 52 18 02  
ville-nogentleotrou.fr  
**Tarifs : adulte 4,5€ / Tarif Pass 3,5€**
- Thiron-Gardais Domaine de l'Abbaye**  
Église abbatiale (12<sup>e</sup> s.), domaine, jardins thématiques. Découvrez le patrimoine en vous amusant : enquête, escape game, jeux, salon de thé. Collège royal et militaire à proximité.  
Tél. 02 37 49 49 49  
Tél. Escape game 06 78 65 49 72  
ledomainedelabbaye.net  
**Tarif : Visite des jardins gratuite**
- Tourouvre Les Muséales**  
Découvrez le parcours des pionniers percherons vers le Canada au 17<sup>e</sup> siècle, précurseurs de l'émigration en Nouvelle-France. Le site accueille aussi le Musée des Commerces et des Marques, dont les nombreux objets racontent l'histoire de la société de consommation du 19<sup>e</sup> siècle à aujourd'hui et la Maison Antoine Cano.  
Tél. 02 33 25 55 55  
museesdetourouvre.fr  
**Tarif visite libre : 7€ / Tarif Pass : 5€**
- Saint-Cyr-la-Rosière Écomusée du Perche**  
Musée des arts et traditions populaires Découvrez la vie rurale du Perche, du 19<sup>e</sup> siècle aux années soixante, ainsi que la reconstitution d'ateliers des artisans d'autrefois. Des activités autour des savoir-faire et des expositions sont organisées dans l'église du prieuré.  
Tél. 02 33 73 48 06  
www.ecomuseeduperche.fr  
**Tarif visite libre : 6€ / Tarif Pass : 4.5€**
- Senonches Forêt d'Histoires...**  
Au sein d'un parcours interactif et pédagogique adapté à tout public, plongez dans l'écosystème forestier avant de découvrir toutes les richesses de la forêt senonchoise. Comprendre la forêt vous sensibilisera aux enjeux du développement durable.  
Tél. 02 37 37 80 11  
www.chateau-senonches.com  
**Tarif visite libre : 6€ / Tarif Pass : 4€**