

# Le Guide des Produits DE L'ÎLE D'YEU



La marque « Les Produits de L'île d'Yeu » a pour objectif la mise en valeur du savoir-faire de femmes et d'hommes installés sur notre île. Ces habitants à l'année créent et développent des produits à la fois de qualité et authentiques.

L'association « Les Produits de L'île d'Yeu » fédère dorénavant une trentaine de producteurs de tous horizons et aux métiers différents : artisanat d'art (bijoux, chapeaux, céramique, confection d'objets en tissu, pochettes en toile recyclée...), conserves et produits transformés à base de poissons, de fruits et de légumes, bières artisanales, pâtisseries et productions maraîchères, agricoles et avicoles.

À travers ce travail de production artisanale, les créateurs développent et ancrent la filière économique locale. Leur présence est remarquée sur les salons régionaux (Marchés de Noël, Festival des Insulaires, salons du tourisme, etc...) et permet le rayonnement de l'île dans son ensemble.

Dans cette plaquette, vous découvrirez les commerçants et artisans de l'île qui aiment faire connaître « Les Produits de L'île d'Yeu », qui partent avec plaisir à la rencontre du monde en y emmenant leurs savoir-faire !

En achetant leurs produits, vous participerez au développement local, au dynamisme de l'île ainsi qu'à la pérennisation de leurs filières et de leurs emplois.

Fort de ce rayonnement, vous pouvez retrouver tous les créateurs et producteurs sur le site internet dédié : [www.lesproduitsdeliledyeu.org](http://www.lesproduitsdeliledyeu.org)

Découvrez notre site internet :  
[www.lesproduitsdeliledyeu.org](http://www.lesproduitsdeliledyeu.org)



# Sommaire

## ARTISANAT

L'Atelier du Caillou Blanc .....	4
L'Atelier de Couture .....	5
L'Atelier de Milooz .....	6
Bissemo .....	7
Mon carreau céramique .....	8
Le Dé à Coudre .....	9
L'Echiquier circulaire .....	10
ID Vagabondes .....	11
Made in Yeu .....	12
Mae B. créations textiles .....	13
La Mouette Plieuse .....	14
Mr. Pépité .....	15
La Mygale en Tutu .....	16
La Petite Bête .....	17
Au Petit Bouquet .....	18
Sofie Rose .....	19
Solveig Créations .....	20
Les Dames de la Voilerie .....	21

## AGRICULTURE

EARL La Bergerie .....	22
Les Champs du Suet' .....	23
La Ferme du Coq à l'Âne .....	24
La Ferme d'Emilie .....	25
EARL du Moulin .....	26
Le Safran de L'île d'Yeu .....	27



## ALIMENTAIRE

Les Fous Brassant .....	28
Conserverie de L'île d'Yeu .....	29
Pâtisserie Mousnier .....	30
La Royale .....	31
Brasserie Tabernaude .....	32
Saveurs Islaises .....	33
Carte des points de vente .....	34-35





CÉRAMIQUES

## L'Atelier du Caillou Blanc

Grès tourné, pièces modelées, créations utilitaires ou décoratives, Astrid façonne depuis 2016 un univers aux courbes douces, aux teintes minérales. Astrid donne aussi des cours dans son atelier, pour les plus petits et les plus grands. N'hésitez pas à la contacter pour une demande particulière, elle travaille également sur commande.



### LES PRODUITS

- Art de la table : plats, saladiers, assiettes, bols, théières, tasses, bouteilles, cruches, mugs,...
- Objets décoratifs : vases, boîtes, sculptures, pots,...

### TROUVER LES PRODUITS

#### Atelier du Caillou Blanc

17 chemin de la Pulante  
(à partir de la Toussaint 2021)

#### La Fabrique

Rue des Usines, Port Joinville

#### Marché de Saint-Sauveur

(juillet et août)

### CONTACT

#### Atelier du Caillou Blanc

Astrid Mollé

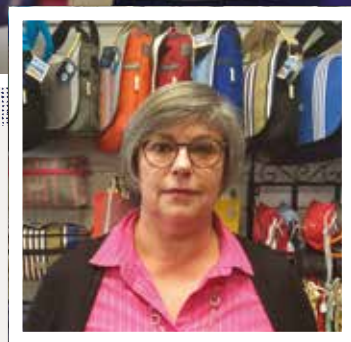
Tél. 06 51 84 18 98

atelierducailloublanc@gmail.com

Facebook : Atelier du Caillou blanc



SACS, RIDEAUX, COUSSINS, STORES



## L'Atelier de Couture

Avec plus de 40 années d'expériences dans le domaine de la couture, Christelle vous invite à découvrir sa collection de sacs et accessoires aux couleurs éclatantes (pochettes, trousse de toilette, sacs...), le tout en toile de coton et de tissu enduit ainsi qu'en simili cuir. Aussi, elle réalise tous vos projets pour l'intérieur de votre maison (rideaux, coussins, stores bateau, etc...). Nouveau : réalisation de produits éco-responsables.

### LES PRODUITS

- Produits éco-responsables
- Sacs besace et sacs de plage
- Trousses de toilette
- Pochettes, porte-clé,...
- Rideaux, coussins, stores bateau,...

### TROUVER LES PRODUITS

#### **Mercerie L'Atelier de Couture**

5 rue du Coin du Chat,  
Port-Joinville

### CONTACT

#### **L'Atelier de Couture**

Christelle Berlivet  
5 rue du Coin du Chat  
85350 L'Île d'Yeu  
Tél. 02 51 58 34 51  
c.berlivet@orange.fr  
Facebook : Mercerie Ile d'Yeu





OBJETS D'ART EN BOIS

## L'Atelier de Milooz

Emilie met à profit sa formation en trompe l'oeil et son amour des matériaux naturels pour réaliser des peintures sur bois flotté. Elle parcourt les plages de l'île à la recherche de sa matière première, qu'elle utilise seule ou en assemblage pour créer des portes-clés, patères et autres objets de décoration. Tout est travaillé à la main, du ponçage du bois à la conception de la pièce finale.



### LES PRODUITS

- Objets d'art en bois flottés : portes clés, patères...
- Peintures à l'acrylique sur bois flottés, bois, meubles, trompe l'oeil

### TROUVER LES PRODUITS

#### La Fabrique

Rue des Usines, Port Joinville

#### Marché de Saint-Sauveur

(juillet et août)

### CONTACT

#### L'Atelier de Milooz

Emilie Villarbu

Tél. 06 63 26 54 27

milooz-yeu@hotmail.fr

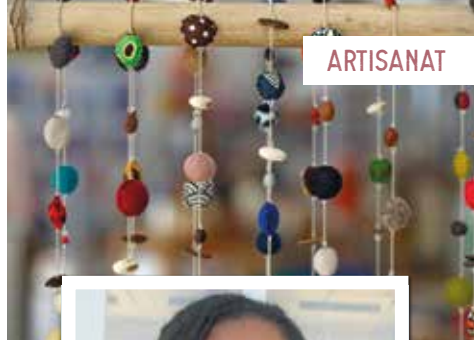
miloozyeu.free.fr







BIJOUX ET ACCESSOIRES



ARTISANAT



## Bissemo

Derrière le nom Bissemo se cache le 2ème prénom de Laëtitia. Une créatrice qui a jeté l'ancre à l'île d'Yeu avec sa famille suite à un long voyage autour du monde. Depuis plusieurs années, face à sa table de couture, Laëtitia confectionne bijoux, coussins, mobiles et autres objets de décoration. À son cousu main, elle intègre les graines glanées lors de ses escales exotiques. Toutes les créations sont entièrement réalisées à la main avec poésie et légèreté.

### LES PRODUITS

- Bijoux
- Coussins
- Mobiles
- Chaussons pour bébé
- Accessoires

### TROUVER LES PRODUITS

#### **Bissemo**

67 rue du Général Leclerc,  
Saint-Sauveur

### CONTACT

#### **Bissemo**

Laëtitia Moëssard  
Tél. 06 31 74 54 11  
bissemo@gmail.com  
www.bissemo.com  
Facebook : bissemo.art  
Instagram : bissemo.yeu





CÉRAMIQUE

## Mon carreau céramique

Au début, Séverine confectionnait des objets utilitaires en céramique. Assez vite, elle s'est rendue compte qu'elle préférerait travailler sur des formes plates, plutôt qu'en volume... S'aidant de son passé de graphiste, de photographe et de son métier actuel de céramiste, elle détourne le carreau céramique classique en un support d'expression, créant ainsi un univers dans la décoration murale unique et décalé.



### LES PRODUITS

- Carreaux en céramique illustrés
- Fresques murales
- Crédences cuisines et salles de bains
- Numéros de rue

### TROUVER LES PRODUITS

#### **Mon Carreau Céramique**

13 rue du Coin du Chat,  
Port-Joinville

#### **Bisemo**

67 rue du Général Leclerc,  
Saint-Sauveur

#### **La Fabrique**

Rue des Usines, Port Joinville

### CONTACT

#### **Mon Carreau Céramique**

Séverine Terrasse-Petrovsky  
Tél. 06 82 32 15 25

contact@moncarreauceramique.com

moncarreauceramique.com

Fb : Mon Carreau Céramique

Insta : mon\_carreau\_ceramique





VÊTEMENTS, SACS, LINGE

## Le Dé à Coudre

De fil en aiguille, Le Dé à Coudre a pris place sur le bateau des artisans de L'île d'Yeu, depuis 2010, avec comme bagages son savoir faire et ses connaissances. Gwen fait du sur mesure pour le nautisme, la voiture, les selles de moto, l'ameublement intérieur et extérieur,... Vous serez suivis d'une écoute et de conseils. La réalisation de vos travaux sera au plus juste de vos envies.



ARTISANAT



### LES PRODUITS

- Tissus d'ameublement intérieur et extérieur
- Accessoires (sacs, pochettes, porte monnaie...)
- Différentes créations : tablier, sac, pochette, cabas

### TROUVER LES PRODUITS

#### Atelier Le Dé à Coudre

12 rue Neptune, Port-Joinville

#### La Fabrique

Rue des Usines, Port-Joinville

### CONTACT

#### Le Dé à Coudre

Gwen Bellier

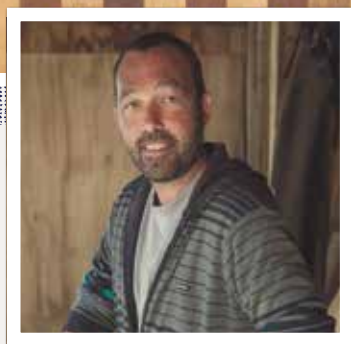
12 rue Neptune

85350 L'île d'Yeu

Tél. 06 29 10 31 54



JEUX EN BOIS



## L'Echiquier Circulaire

Issu d'un parcours un peu atypique, après une formation en biologie moléculaire puis en informatique, Benoît s'est reconverti dans le bois via la fédération compagnonique en menuiserie et charpente. Il conçoit ses jeux d'échecs entièrement à la scie circulaire -boîte comprise- à partir de chutes de bois massif récupérées sur l'île. Pas moins de 320 traits de scie sont nécessaires pour la réalisation d'un set...

### LES PRODUITS

- Jeux d'échecs entièrement fait à la main
- Modèles signés et uniques
- Bois utilisés : hêtre, chêne, sappelli, accacia, ipé, merisier... provenant de morceaux de vieux meubles et de chutes de bois diverses

### TROUVER LES PRODUITS

#### La Fabrique

Rue des Usines, Port-Joinville

### CONTACT

#### L'Echiquier Circulaire

Benoît Raimond

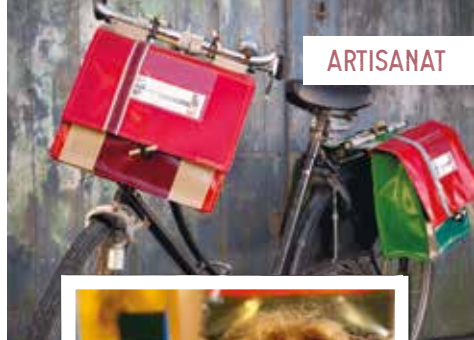
Tél. 06 11 49 02 97 par SMS

raimondbenoit@hotmail.com





SACOCHE ET SACS



## ID Vagabondes

En 2008, Sonia créait ses premières sacoches de vélo sur l'île d'Yeu. L'histoire continue avec la même régle de jeu : récupérer, détourner, recycler - bâche, bambou, chambre à air - pour les intégrer dans des créations utiles, robustes, hautes en couleur et imperméables. Sacoche de vélo, cabas, poches murales, sacs, équipements pour bateau, cale porte... Et bien sur des réalisations sur commande possibles.

### LES PRODUITS

- Sacoches à vélo
- Cabas
- Poches murales
- Sacs

### TROUVER LES PRODUITS

#### La Fabrique

Rue des Usines, Port-Joinville

#### Marché de Port-Joinville

(en saison)

### CONTACT

#### ID Vagabondes

Sonia Desfossé

Tél. 06 76 40 75 17

soniadesfosse@gmail.com

idvagabondes.wordpress.com







CHAPEAUX, ROBES, RIDEAUX TISSÉS

## Made in Yeu

C'est à l'atelier Kétanou que Morgan fabrique les produits de sa marque Made in Yeu depuis 2005. Elle y dessine, découpe et coud chapeaux et robes. Il y a cinq ans, elle a repris le flambeau : elle tisse à son tour les rideaux de L'île d' Yeu créés pas sa mère Annie Arquillière. Elle répète les gestes qui ont bercé son enfance, retrouvant avec plaisir la cadence du métier à tisser.



### LES PRODUITS

- Chapeaux
- Robes
- Rideaux tissés sur mesure

### TROUVER LES PRODUITS

#### L'Atelier Kétanou

13 rue de la Chaume,  
Port-Joinville

#### La Fabrique

Rue des Usines, Port-Joinville

### CONTACT

#### Made in Yeu

Morgan Tonnel  
13 rue de la Chaume  
85350 L'île d'Yeu  
Tél. 06 32 29 19 99  
madeinyeu@hotmail.com  
www.madeinyeu.fr





TISSAGE ET SÉRIGRAPHIE



## Mae B. créations textiles

Spécialisée dans la sérigraphie, Maëliiss crée des pièces personnelles, pour lesquelles elle s'inspire de la nature. Elle dessine, imprime et confectionne ses produits (couture et encadrement) dans leur intégralité, dans des tissus «naturels» : lin pur et coton GOT (Bio ++), ou de la matière textile déjà produite (draps anciens). Elle sélectionne également des encres sérigraphiques à l'eau, pour le tissu comme pour le papier.



### LES PRODUITS

- Coussins sérigraphiés
- Sacs et cabas sérigraphiés
- Torchons sérigraphiés
- Sérigraphies sur papier (encadrées) ou sur bois.
- Cartes postales et marques pages

### TROUVER LES PRODUITS

#### **Mae B. créations textiles**

Rue de la Chaume,  
Port-Joinville (sur rendez-vous)

#### **La Fabrique**

Rue des Usines, Port Joinville

#### **La Boutique de Ludy**

17 bis quai de la Chapelle,  
Port-Joinville

### CONTACT

#### **Mae B. créations textiles**

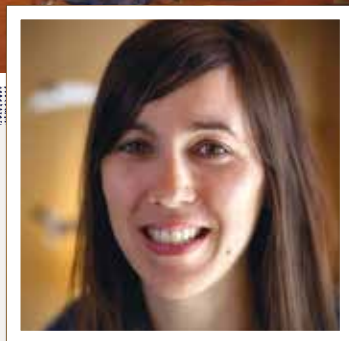
Maëliiss Bouttier  
Tél. 06 89 24 59 80  
maeliss.bouttier@gmail.com  
www.maebcreationstextiles.com



ORIGAMI

## La Mouette Plieuse

Du papier, du fil, une aiguille, et voilà qu'apparaissent mouettes, poissons, baleines et ours polaires. Cette faune légère et marine, La mouette plieuse la fait vivre suspendue au plafond, en bocal, telle des fleurs au sommet de leurs tiges... Des modèles uniques, réalisés dans du papier japonais naturel, fabriqué et imprimé à la main, qui feront le bonheur des petits et des grands !



### LES PRODUITS

- Mobiles (pièces uniques et sur commande)
- Scènes miniatures en bocal (pièces uniques et sur commande)

### TROUVER LES PRODUITS

#### Galerie Pélagie

7 rue Georgette, Port-Joinville

### CONTACT

#### La Mouette plieuse

Laëtitia Rochette

Tél. 06 65 69 48 45

lamouetteplieuse@hotmail.com

Facebook : La mouette plieuse





BIJOUTERIE- JOAILLERIE

## Mr. Pépite

Derrière les outils de Mr. Pépite (prononcer Mister Pépite), les mains de Barbara vous emmènent vers l'élégance ludique. Ses bijoux sont conçus à l'établi et se façonnent avec les outils du bijoutier joaillier. Grâce au savoir-faire d'artisanat d'art, ils sont réalisés avec des techniques issues tant de l'antiquité que de notre époque moderne. Pour jouer sur les symboles, les détourner et vous les proposer de façon inattendue et poétique.



### LES PRODUITS

- Bijouterie-joaillerie, créations artisanales
- En argent, vermeil, plaqué or ou simplement sur fil
- Médailles personnalisées
- Pierres fines et précieuses

### TROUVER LES PRODUITS

#### La Fabrique

Rue des Usines, Port-Joinville

#### Marché de Saint-Sauveur

(juillet et août)

#### Atelier boutique

56 rue Saint Amand,  
Port-Joinville

### CONTACT

#### Mr. Pépite

Barbara Meunier

Tél. 06 03 95 22 56

mr.pepite.bijoux@gmail.com

Facebook : Mr. Pépite

Instagram: mr.pepitebijoux



BIJOUX



## La Mygale en Tutu

Agathe a découvert le verre de Murano il y a presque 10 ans et a décidé d'en faire sa nouvelle vie et de créer sa marque : La Mygale en Tutu. L'envoûtement fut immédiat. Et elle changeait de vie pour réaliser son rêve en se consacrant à cet artisanat. Elle crée des bijoux féminins (et parfois masculins), ludiques, colorés et personnalisables.

### LES PRODUITS

- Bijoux en verre filés au chalumeau

### TROUVER LES PRODUITS

#### L'Atelier Kétanou

13 rue de la Chaume,  
Port-Joinville

#### La Fabrique

Rue des Usines, Port-Joinville

#### Marché de Saint-Sauveur

(juillet et août)

### CONTACT

#### La Mygale en Tutu

Agathe Monnier

Tél. 06 15 72 78 63

lamygaleentutu@yahoo.fr

Facebook : La Mygale en Tutu





LINOGRAPHIE ET LINGES DE MAISON



## La Petite Bête

Installée sur l'île depuis 2019, avec sa petite tribu, Suzanne décide de reprendre son activité de designer textile. Elle choisit la linogravure et en apprend ses techniques et ses secrets en autodidacte. Passionnée de dessin depuis toujours elle croque et grave la nature pour la juxtaposer sur ses textiles. De ce mariage naît des pièces uniques qui embelliront vos intérieurs.

### LES PRODUITS

- Coussins sérigraphiés
- Linges de maison (essuies mains, tabliers, sets de table)
- Accessoires (sacs, pochettes)

### TROUVER LES PRODUITS

#### La Fabrique

Rue des Usines, Port-Joinville

#### Marché de Saint-Sauveur

(juillet et août)

### CONTACT

#### La Petite Bête

Suzanne Valentini

Tél. 06 45 48 21 07

suzilapetitebete@gmail.com

Instagram : \_lapetitebete

FB : La Petite Bête-Linogravure sur textiles et linges de maison







BOUQUETS ET PLANTS DE FLEURS



## Au Petit Bouquet

Productrice en horticulture, Maud vous propose des plants de fleurs ornementaux pour vos jardins ainsi que des compositions et bouquets pour tous vos événements.

### LES PRODUITS

- Compositions et bouquets
- Plants de fleurs ornementaux

### TROUVER LES PRODUITS

**Marché de Port-Joinville**

à la belle saison

**Sur commande**

### CONTACT

**Au petit bouquet**

Maud Martin

43 route des Conches

85350 L'Île d'Yeu

Tél. 06 35 56 07 30

maud.myeu@gmail.com





BIJOUTERIE ARTISANALE - PIÈCES UNIQUES



## Sofie Rose

Sophie aime créer... Elle aime les matières, les formes et les couleurs et vous invite dans son univers de mailles crochetées au XL (accessoires déco et accessoires de mode). Mais aussi, elle aime à créer des poissons, de coquettes sardines plus exactement ! Et de toutes les tailles (à suspendre, en coussin, ou simplement pour un gros câlin).

### LES PRODUITS

- Petits poissons et jolies sardines...
- Cabas, pochettes, coussins, panières et autres petits accessoires au crochet.

### TROUVER LES PRODUITS

#### La Fabrique

Rue des Usines, Port-Joinville

#### La Galerie Lola

Rue du Coin du Chat,  
Port-Joinville  
(de mai à fin août)

#### Bissemo

67 rue du Général Leclerc,  
Saint-Sauveur

### CONTACT

#### Sofie Rose

Sophie Poiraud  
Tél. 06 87 41 99 58  
soferose.yeu@gmail.com  
Instagram : soferose.yeu





BIJOUTERIE ARTISANALE - PIÈCES UNIQUES



## Solveig Créations

Ouvrages féminins et masculins, alliance de matières jouant de la dureté des pierres et des métaux ainsi que de la douceur et légèreté des textiles lainages et cotonnades. Solveig vous propose des créations d'inspiration art Déco- Art Nouveau revisitées sur la palette de couleurs des saisons islaïses.

### LES PRODUITS

- Bijouterie artisanale et ouvrages faits mains
- En bronze, cuivre, plaqué or, plaqué argent, acier, argent sterling 925
- Pierres naturelles, nacres, verre soufflé, émaux...
- Laines, cotons, soïeries, dentelles, velours...

### TROUVER LES PRODUITS

**Marché de Port-Joinville**

### CONTACT

#### **Solveig Créations**

Solveig Le Puil

Tél. 06 32 34 89 26

[solveigcreations@gmail.com](mailto:solveigcreations@gmail.com)







SACS, BESACES, TROUSSES

## Les Dames de la Voilerie

Qu'elles soient acidulées, ou classiques les créations des Dames de la Voilerie sont faites pour vivre, voyager, aller à la plage, naviguer, faire son marché, ou bien s'essayer au shopping citadin. Leur bagagerie présente des volumes pratiques, de belles matières, des lignes intemporelles, et de la robustesse. Les Dames de la Voilerie marquent de leur empreinte un savoir faire. L'utile peut être beau et le beau accessible.



ARTISANAT



### LES PRODUITS

- Le «petit sac»
- La besace
- Le routard
- La trousse

### TROUVER LES PRODUITS

#### La Fabrique

Rue des Usines, Port-Joinville

#### Les Dames de la Voilerie

rue du Marché, à coté de l'Office de tourisme

#### Marché de Port-Joinville

à la belle saison

#### Marché de Saint-Sauveur

(juillet et août)

### CONTACT

#### Les Dames de la Voilerie

Dominique et Aline

Tél. 06 45 24 88 82

lavoilerieyeu@gmail.com



FRUITS ET LÉGUMES

## EARL La Bergerie

Au fil des saisons, Jenny et Julien invitent le consommateur à découvrir des fruits et des légumes biologiques (label en 1999). En 2011, ils se diversifient en produisant eux-mêmes leurs conserves maisons, imaginant tous les ans des nouveautés en fonction des récoltes.



### LES PRODUITS

- Fruits, légumes biologiques de saison et conserves maison issues de notre production.

### TROUVER LES PRODUITS

#### Marché de Port-Joinville

(toute l'année)

#### Sur le lieu de production

Petite épicerie, fruits et légumes de saison, œufs et conserves maison BIO (Veloutés, coulis, gelées, confitures...)

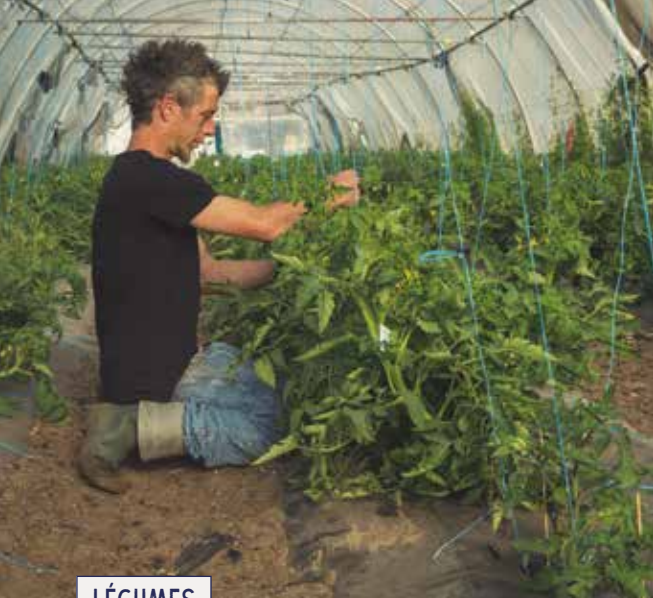
- De septembre à juin : le jeudi de 15h30 à 19h.
- Juillet et août : du mardi au vendredi de 16h30 à 19h30

### CONTACT

#### EARL La Bergerie

Jenny et Julien Sage  
1 chemin de la Bergerie  
85350 L'Île d'Yeu  
Tél. 02 51 59 46 76  
jennysage@orange.fr





LÉGUMES

## Les Champs du Suet'

Rémi fait pousser son savoir-faire dans le Sud-Est de l'île. Dans le respect de la terre, il y cultive sur environ deux hectares de sols sablo-limoneux, à deux pas de la mer, des légumes de saison. Il est heureux de vous faire apprécier les fruits de son travail.



### LES PRODUITS

- Légumes

### TROUVER LES PRODUITS

**Marché de Port-Joinville**

(toute l'année)

### CONTACT

**Les Champs du Suet'**

Rémi Girod

90 route des Conches

85350 L'Île d'Yeu

Tél. 06 35 35 87 58

remigirod@orange.fr





OEUFS ET POULETS



## La Ferme du Coq à l'Âne

C'est en décembre 2018 que les premiers poussins sont arrivés à la ferme du Coq à l'Âne. Cette toute nouvelle ferme, c'est Lionelle et Willy qui l'ont créée. Ils font grandir leurs poulets de race cou nu pendant 84 jours minimum. Pour le bien-être des animaux, la transformation se fait à la ferme. ils vous accueillent dans leur ferme à Ker Bossy pour vous faire découvrir leur métier et d'autres animaux...



### LES PRODUITS

- Oeufs extra frais
- Poulets prêts à cuire

### TROUVER LES PRODUITS

#### **Vente à la ferme**

le vendredi de 10h à 12h30  
(réservation recommandée pour les poulets)

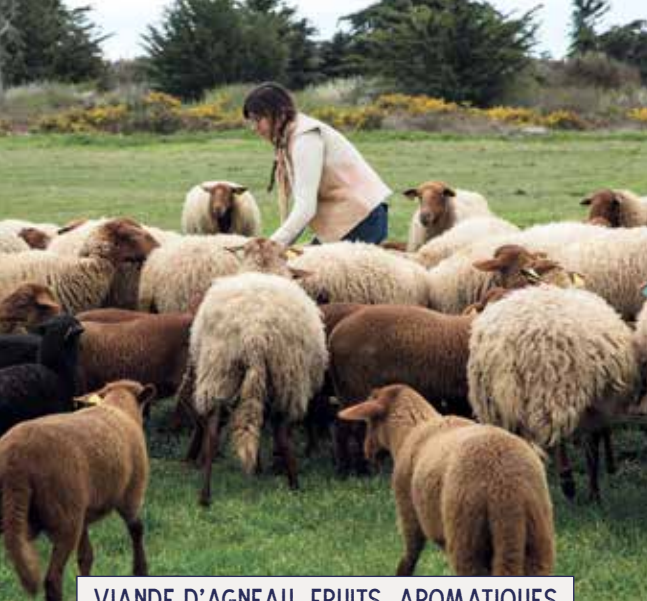
#### **Vente d'oeufs au verger**

**patrimonial**, rue St Hilaire,  
le samedi de 11h à 12h

### CONTACT

#### **La ferme du Coq à l'Âne**

Lionelle Arnaud  
rue de Ker Doucet, Ker Bossy  
Tél. 06 74 17 64 74  
lionelle.arnaud@hotmail.fr



VIANDE D'AGNEAU, FRUITS, AROMATIQUES

## La Ferme d'Émilie

Émilie et Pierre élèvent leurs moutons sur les pâturages de l'île, de Ker Poiraud jusqu'aux landes du Vieux Château. Elevés au grand large, leurs agneaux sont reconnus pour leur saveur unique, due à la flore variée de la côte sauvage. La Ferme d'Émilie, c'est également la culture de fruits rouges et de plantes aromatiques en permaculture et agriculture biologique. L'été, restauration, animations et visites sont proposées à la ferme.



### LES PRODUITS

- Viande d'agneau
- Charcuterie de brebis (saucisses, merguez, rillettes, saucissons ...)
- Fruits rouges : confitures, coulis, sorbets...
- Aromatiques : tisanes, sirops, gelées, pestos...
- Tartinades végétales
- Articles en laine et peaux de mouton

### TROUVER LES PRODUITS

**La Ferme d'Émilie,**

Chemin de la Messe

**Marché de Port-Joinville et de Saint-Sauveur** (en saison)

**La Fabrique**

Rue des Usines, Port-Joinville

### CONTACT

**La Ferme d'Émilie** - Émilie Sage

Ker Poiraud - 85350 L'Île d'Yeu

Tél. 07 82 22 80 31

fermedemilieyeu@gmail.com

www.lafermedemilie.fr



FRUITS ET LÉGUMES

## EARL du Moulin

Depuis 3 générations, la famille Cantin cultive la terre sur L'Île d'Yeu. En 2000, Philippe a commencé à prendre la relève de l'entreprise. Avec son équipe, depuis 2008, il s'attelle à vous proposer des fruits et légumes de saison cultivés en respectant l'environnement.



### LES PRODUITS

- Produits frais de saison du champ à l'étal en circuit très court
- Fruits et légumes de saison
- Gaspacho de tomates
- Livraison de paniers à domicile

### TROUVER LES PRODUITS

**Marché de Port-Joinville**

Toute l'année

**Marché de Saint-Sauveur**

Juillet et août

### CONTACT

**EARL du Moulin**

Philippe Cantin

7 chemin de la Motte

85350 L'île d'Yeu

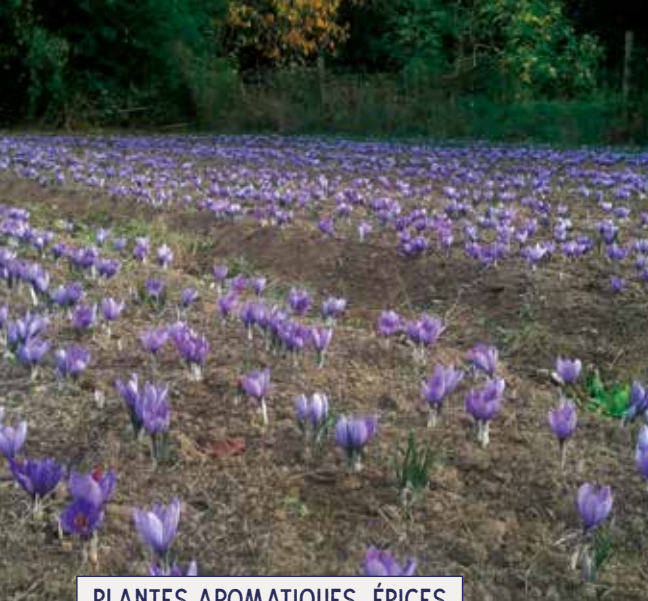
Tél. 06 62 20 21 36

earldumoulinyeu@orange.fr

Facebook : EARL DU MOULIN







PLANTES AROMATIQUES, ÉPICES

## Le Safran de L'île d'Yeu

En 2017, Gilles décide «d'épicer» l'île avec une nouvelle culture : le SAFRAN! Élevé sans pesticide ni engrais chimique, dans le respect d'une production naturelle et d'une alimentation saine, le Safran de L'île d'Yeu apporte saveur, couleur et parfum à vos préparations culinaires. Produits, recettes, dégustations, stages-découvertes... Gilles vous accueille sur le marché du Port.



### LES PRODUITS

- Safran «pistils entiers»
- Produits safranés : gelées de fruits, confitures, biscuits salés et sucrés, miel & sel, conserves de poissons...

### TROUVER LES PRODUITS

#### Marché de Port-Joinville

(d'avril à septembre)

#### La Ferme d'Émilie

(toute l'année)

#### Chez Frédo

quai Carnot (toute l'année)

#### La Maison d'Oya

Rue de la République,  
Port-Joinville (toute l'année)

**Sur RDV auprès du producteur**

### CONTACT

#### Le Safran de L'île d'Yeu

Gilles Le Puil (producteur)

Tél. 06 41 72 32 69

safran85350@gmail.com





BIÈRES

## Les Fous Brassant

Angèle et Rémi, deux enfants du caillou, ont ouverts « Les Fous Brassant », leur micro-brasserie artisanale, le 26 juillet 2019. Au détour d'une balade, faites un arrêt dans ce lieu atypique et découvrez leur gamme de bières locales : à la pression et en bouteilles à emporter (bien fraîches !). Vous pourrez ainsi découvrir ce lieu de production et sur la terrasse ensoleillée, grignoter quelques spécialités de l'Île d'Yeu, en dégustant une « Yeupa » bien parfumée ou une plus classique mais salvatrice « blonde des Fous ».



LES  
FOUS  
BRASSANT

BRASSERIE ARTISANALE



### LES PRODUITS

- La Blonde des fous, l'Appât, la Yeu PA, la Saison des Fous, la Queue Jeanne, la Confinée
- Bière Smash, bières de saison
- Location de tireuse 5L et 30L sur commande.

### TROUVER LES PRODUITS

**À la brasserie.** Deux entrées : route de Ker Chauvneau ou par la zone artisanale

**Marché de Port-Joinville**

(toute l'année)

**Points de vente listés sur notre site internet**

### CONTACT

**SARL Les Fous Brassant**

21 Route des Roches cougnères  
85350 L'Île d'Yeu

Tél. 02 28 11 46 63

lesfousbrassant.yeu@gmail.com

www.lesfousbrassant.fr



PRODUITS DE LA MER

## Conserverie de L'île d'Yeu

Créée en 1998, la Conserverie remet au goût du jour les recettes traditionnelles de L'île d'Yeu. Toute la diversité que peut vous offrir la pêche locale se retrouve dans ces préparations sous forme de rillettes, terrines et autres recettes originales.



### LES PRODUITS



- Poissons fumés au bois de hêtre (merlu, thon, saumon)
- Rillettes et pâtés de thon, rillettes de merlu au chorizo, rillettes de maquereaux au chèvre
- Taponade et foie de lotte à la fleur de sel
- Soupes de poissons, coquillages, crustacés

### TROUVER LES PRODUITS

**Chez Caroline** (en saison)

Quai Carnot, Port-Joinville

**Poissonnerie Hennequin**

Quai Carnot, Port-Joinville

**Supermarchés Casino / Super U**

**Poissonnerie de Saint-Sauveur**

(en saison)

### CONTACT

**Conserverie de L'île d'Yeu**

1 rue Noé Devaud

Tél . 02 51 58 38 16

commercial@yeuconserverie.fr





PÂTISSERIES, CONFITURES, CONFISERIES

## Pâtisserie Mousnier

À la tête de l'entreprise familiale depuis 1995, Alain est le pâtissier le plus chanceux de l'île puisqu'il détient la véritable recette de la tarte aux pruneaux, dessert traditionnel des noces ilesaises. Amoureux de son île, il vous propose aussi toute une gamme de pâtisseries typiques plus délicieuses les unes que les autres. Pour en avoir plein la bouche et plein les... Yeu !



### LES PRODUITS



- Pâtisseries (tartes aux pruneaux, feuilletés, chaussons)
- Biscuiterie
- Confitures
- Confiseries

### TROUVER LES PRODUITS

#### Marché de Port-Joinville

(d'avril à octobre)

#### Pâtisserie de Saint-Sauveur

1, rue du docteur Viaud Grand Marais (toute l'année)

#### Pâtisserie de Port-Joinville

4, rue de la Plage (toute l'année)

### CONTACT

#### Pâtisserie Mousnier

[www.patisserie-mousnier.com](http://www.patisserie-mousnier.com)

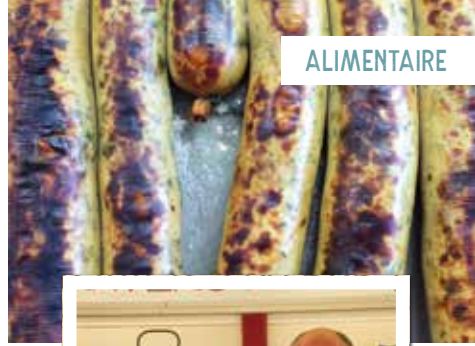
[patisseriemousnier@wanadoo.fr](mailto:patisseriemousnier@wanadoo.fr)



CHARCUTERIE-TRAITEUR

## La Royale

De l'art et du cochon au travers du Port ! Ludovic et Ophélie, soucieux de proposer des produits de qualité, sélectionnent leurs produits bruts au plus proche d'eux. Ils concoctent les traditionnelles spécialités islaises avec les recettes familiales, allant jusqu'à ramasser eux mêmes les feuilles de blettes sauvages, ingrédient indispensable à l'incontournable boudin blanc au pruneaux dégusté en entrée froide au repas de Pâques. Leur devise « fait par nos 'tites mains », sur le caillou ! Que ce soit de l'apéritif au dessert.....



### LES PRODUITS

- Rillettes de thon (nature et poivre vert)
- Pâté de thon, thon fumé, tarte au thon, «Chipothon»
- Côtes et lards du pêcheur
- Boudin blanc aux pruneaux
- Fion (dessert de Pâques)

### TROUVER LES PRODUITS

En passant commande ou au camion sur le marché :

**Marché de Port Joinville**

(toute l'année)

**Marché de Saint-Sauveur**

(juillet / août)

### CONTACT

**Sarl La Royale**

Ludovic & Ophélie Branger

Cuisine de fabrication en zone

artisanale de La Marèche

Tél. 07 50 58 04 61

E-mail : sarllaroyale@hotmail.fr

Facebook : La Royale charcutier

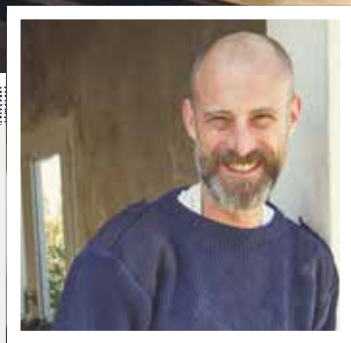
Traiteur Ile d'yeu



BIÈRES

# Brasserie Tabernaude

Depuis 2019, la Brasserie Tabernaude travaille, conjointement avec divers tenanciers de bar, à l'élaboration de bières exclusives, d'inspiration québécoise. Que ce soit pour l'Equateur, le BDM ou encore le Maritime, la Tabernaude a à cœur de brasser une bière pour les gens de l'Île d'Yeu. Vous nous retrouverez également aux Chopes Yeu, notre partenaire de la première heure, ainsi que dans un cadre unique, au Restaurant de la Meule. Santé !



## LES PRODUITS

- Bières artisanales (Pale Ale Blonde, Neipa, IPA, Lager)
- Brassins d'exception

## TROUVER LES PRODUITS

### Les Chopes Yeu

3 rue Georgette, Port-Joinville

### Bars et restaurants de l'île

## CONTACT

### Brasserie Tabernaude

Lee Ross

42 Rue des Gâts Prompts

Tél. 06 32 29 48 50

[brasserietabernaude@outlook.fr](mailto:brasserietabernaude@outlook.fr)







PRODUITS DE LA MER

## Saveurs Islaises

L'un était mareyeur, l'autre était traiteur. Reprenant une petite conserverie, ils ont étendu la gamme de verrines en se basant sur les recettes originelles de L'Île d'Yeu. Du fumage de poissons, aux plats cuisinés, aux saveurs de l'océan élaborés à partir de produits frais, Christophe et Régis sont à votre écoute pour personnaliser vos réceptions et vos soirées...



### LES PRODUITS

- Plats cuisinés de la mer
- Spécialités de poissons fumés (thon, merlu, sardines, maquereaux,...)
- Conserves de poissons en pâtés et rillettes (thon, maquereaux, sardines,...)

### TROUVER LES PRODUITS

#### Saveurs Islaises

5 rue de la Plage, Port-Joinville

#### Marché de Port-Joinville

(en saison)

**Supermarchés Casino / Super U**  
**Épicerie du Navigateur**  
**Épicerie du Bourg**

### CONTACT

#### Saveurs Islaises

Christophe Doucet et Régis Turbé

Route de la Plage

85350 L'Île d'Yeu

Tél. 02 28 11 49 98

saveursislaises@orange.fr

Facebook : Saveurs Islaises

## LES POINTS DE VENTE

- |                              |                              |                           |
|------------------------------|------------------------------|---------------------------|
| ① Marché de Port-Joinville   | ⑪ Galerie Lola               | ⑳ La Ferme du Coq à l'Âne |
| ② Marché de Saint-Sauveur    | ⑫ Galerie Pelagie            | ㉑ La Ferme d'Émilie       |
| ③ La Fabrique                | ⑬ Atelier Boutique Mr Pépité | ㉒ Les Fous Brassant       |
| ④ L'Atelier du Caillou Blanc | ⑭ Mon Carreau Céramique      | ㉓ Verger patrimonial      |
| ⑤ L'Atelier de Couture       | ⑮ Chez Caroline              | ㉔ La Maison d'Oya         |
| ⑥ L'Atelier Ketanou          | ⑯ Chez Fredo                 | ㉕ Pâtisserie Mousnier     |
| ⑦ Bissemo                    | ⑰ Les Chopes Yeu             | ㉖ Poissonnerie Hennequin  |
| ⑧ La boutique de Ludy        | ⑱ EARL La Bergerie           | ㉗ Saveurs Islaises        |
| ⑨ Les Dames de la Voilerie   | ㉚ L'Épicerie du Bourg        | ㉘ Super U                 |
| ⑩ Atelier Le Dé à Coudre     | ㉛ L'Épicerie du Navigateur   | ㉙ Supermarché Casino      |

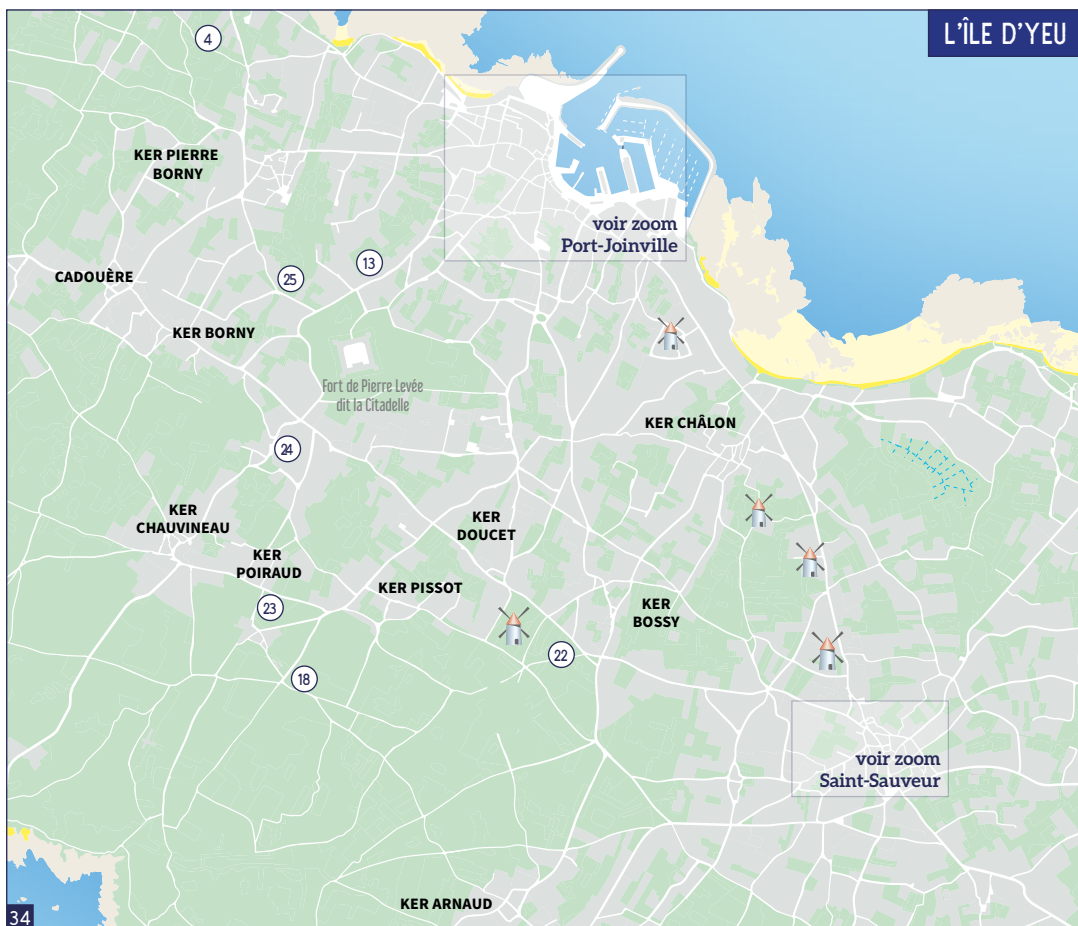
 Office de Tourisme

 Compagnie Yeu Continent

 Héliport

 Parkings

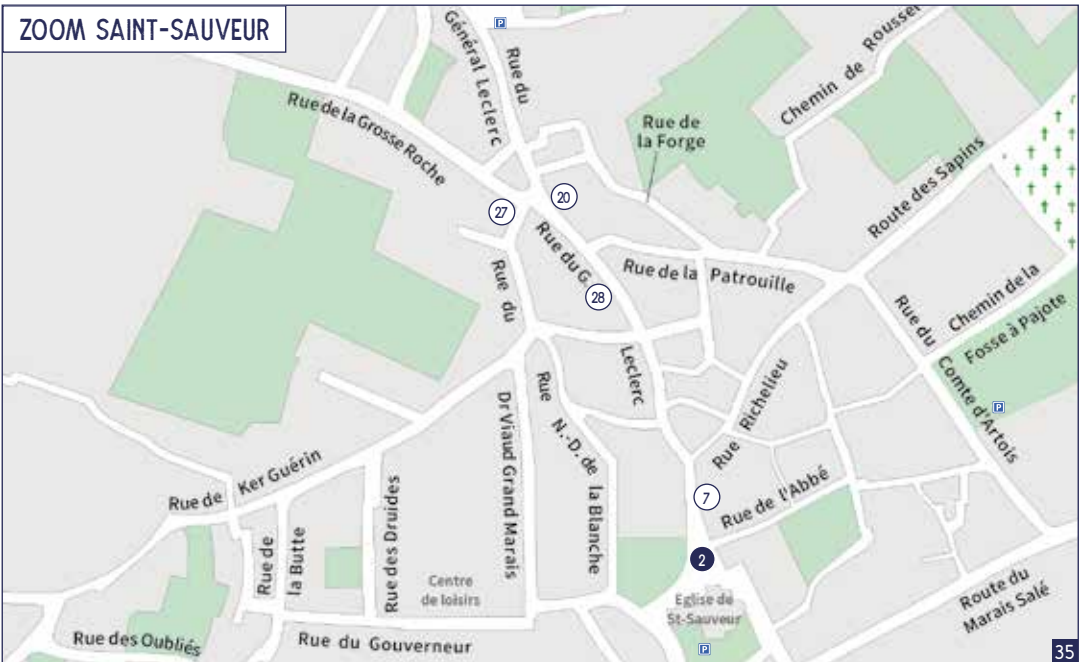
 Compagnie Vendéenne



## ZOOM PORT-JOINVILLE



## ZOOM SAINT-SAUVEUR





# L'île d'Yeu

L'ESPRIT DU LARGE



Crédit photo : Rodrigue Laurent - OT de L'île d'Yeu

## Nos services

- 🌀 **Informations** touristiques
- 🌀 Centrale de réservation de **locations saisonnières**
- 🌀 Réservation de **traversées maritimes**
- 🌀 Billetterie **spectacles** et **visites patrimoine...**

## Nos éditions

En libre service à l'Office de Tourisme :

- 🌀 **Carte touristique**
- 🌀 **Guide pratique**
- 🌀 **Guide des locations**



**Office de Tourisme de L'île d'Yeu**

[www.ile-yeu.fr](http://www.ile-yeu.fr)

Rue du Marché - 85350 L'île d'Yeu

Tél. 02 51 58 32 58 - E-mail : [tourisme@ile-yeu.fr](mailto:tourisme@ile-yeu.fr)



Cat. III

  
**L'île d'Yeu**  
OFFICE DE TOURISME