



**Route71**  
BOURGOGNE DU SUD

# PRÉPAREZ VOTRE SÉJOUR À VÉLO

Carnet de route 2021



SE LOGER



SE RESTAURER



LOUER & RÉPARER



VISITER



SE RENSEIGNER



Saône & Loire





# Route71

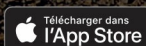
BOURGOGNE DU SUD

FAITES VOYAGER VOS SENS

SE CONNECTER & *déconnecter*



Téléchargez Voie Verte 71  
et laissez-vous guider !



Disponible en 

UNE INITIATIVE DU DÉPARTEMENT DE

*Saône & Loire*



# ÉDITO

Si la Saône-et-Loire est prisée des amateurs de vélo loisirs, ce n'est certainement pas un hasard : lieu de naissance de la première voie verte de France, longue de 44 km, entre Cluny et Givry, les itinéraires de cyclotourisme s'avèrent nombreux, variés, ouverts sur une nature verdoyante et accueillante. Ici, les kilomètres défilent au rythme des châteaux, des villages au petit patrimoine typique, des vignobles et des bonnes tables, du patrimoine roman et bien plus encore... Tout cela avec en toile de fond une palette de couleur qui évolue au fil des saisons.

LA SAÔNE-ET-LOIRE À VÉLO c'est aussi LA GARANTIE D'UN ACCUEIL ET DE SERVICES DE QUALITÉ. Hébergements, restaurants, lieux de visite, locations de vélos... plus de 150 professionnels du tourisme sont engagés dans la marque nationale "Accueil Vélo". Les établissements "Accueil Vélo", situés à proximité des itinéraires, sont aux petits soins pour vous proposer un accueil attentionné et des services adaptés à vos besoins de cyclotouristes.

Retrouvez dans ce carnet de route toutes les bonnes adresses pour préparer votre voyage à vélo.

Nous vous souhaitons des échappées belles !



Destination  
Saône & Loire



Conception et réalisation : Destination Saône & Loire

Crédits photos : DSL/ G.Robert-Famy, M.Jôly, N.Bonnetain, E.Colin, L.Girardon, Elsa & Cyril, Aloha Studio-GTMC-VTT, La Tourelle du Beffroi, J.Damase.





SE LOGER





## ALLEREY-SUR-SAONE



©Rive de Saône

Rive de Saône  
13 Rue Jean Damichel 71350  
ALLEREY-SUR-SAONE  
francoise.fcom@gmail.com

### Cet établissement est présent sur :

L'EuroVélo 6, Atlantique - Mer Noire, La Voie Bleue, Moselle-Saône à vélo

[Accéder au site internet](#)

## ARTAIX



Gîtes de France /

Eaux Calmes  
71110 ARTAIX  
33 (0)3 85 29 55 60  
info@gites71.com

### Cet établissement est présent sur :

Loire itinérances, de Cronat à Iguerande

[Accéder au site internet](#)

## ARTAIX



©Françoise Marteau

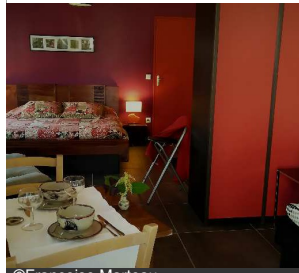
Gîte "Entre Terre et Loire"  
235, chemin des Ménards  
71110 ARTAIX  
03 85 25 23 56  
ceramique-ajouree@hotmail.fr

### Cet établissement est présent sur :

Loire itinérances, de Cronat à Iguerande

[Accéder au site internet](#)

## ARTAIX



©Françoise Marteau

Chambre d'hôtes "Entre terre  
et Loire"  
235, chemin des Ménards  
71110 ARTAIX  
03 85 25 23 56  
ceramique-ajouree@hotmail.fr

### Cet établissement est présent sur :

Loire itinérances, de Cronat à Iguerande

[Accéder au site internet](#)

## AUTUN



©Patrick ROY

Hôtel Ibis  
3 Rue Louis Aragon 71400  
AUTUN  
03 85 52 00 00  
H3232@accor.com

### Cet établissement est présent sur :

La Grande Traversée du Massif Central à VTT, d'Avallon au Cap d'Agde,  
Itinérance Verte en Autunois-Morvan, de Santenay à Arleuf

[Accéder au site internet](#)

## AUTUN



©M. Dunoyer

Hôtel-Restaurant du  
Commerce  
20, avenue de la République  
71400 AUTUN  
03 85 52 17 90  
lecommerce@groupe-hrm.com

### Cet établissement est présent sur :

La Grande Traversée du Massif Central à VTT, d'Avallon au Cap d'Agde,  
Itinérance Verte en Autunois-Morvan, de Santenay à Arleuf

[Accéder au site internet](#)



## AUTUN



©Aquadis Loisirs

**Camping de la Porte d'Arroux**  
6 Rue du Traité d'Anvers  
71400 AUTUN  
03 86 37 95 83  
contact@aquadis-loisirs.com

### Cet établissement est présent sur :

La Grande Traversée du Massif Central à VTT, d'Avallon au Cap d'Agde, Itinérance Verte en Autunois-Morvan, de Santenay à Arleuf

[Accéder au site internet](#)

## AUTUN



©Espace Saint-Ex

**Centre International de Séjour - Espace Saint EX**  
Rue Saint-Exupéry 71400 AUTUN  
03 85 86 58 30  
accueil@espacesaintex.fr

### Cet établissement est présent sur :

La Grande Traversée du Massif Central à VTT, d'Avallon au Cap d'Agde, Itinérance Verte en Autunois-Morvan, de Santenay à Arleuf

[Accéder au site internet](#)

## BAUGY



©BULTEZ Serge

**Baugy'te**  
Lieu dit le Bourg 71110 BAUGY  
serbultez@aol.com

### Cet établissement est présent sur :

Loire itinérances, de Cronat à Iguerande

[Accéder au site internet](#)

## BOURBON-LANCY



©Blandine RV

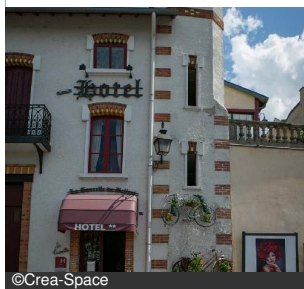
**Grand Hôtel**  
1 Parc thermal 71140 BOURBON-LANCY  
03 85 89 08 87  
ghthermal@stbl.fr

### Cet établissement est présent sur :

La Grande Traversée du Massif Central à VTT, d'Avallon au Cap d'Agde, L'EuroVélo 6, Atlantique - Mer Noire, Le Tour de Bourgogne à vélo, Loire itinérances, de Cronat à Iguerande

[Accéder au site internet](#)

## BOURBON-LANCY



©Crea-Space

**Hôtel La Tourelle du Beffroi**  
17, place de la Mairie 71140 BOURBON-LANCY  
03 85 89 39 20  
admin@hotellatourelle.fr

### Cet établissement est présent sur :

La Grande Traversée du Massif Central à VTT, d'Avallon au Cap d'Agde, L'EuroVélo 6, Atlantique - Mer Noire, Le Tour de Bourgogne à vélo, Loire itinérances, de Cronat à Iguerande

[Accéder au site internet](#)

## BOURBON-LANCY



©Delmas Isabel

**Ibis Styles Bourbon-Lancy**  
17, rue du Breuil 71140 BOURBON-LANCY  
03 85 89 37 37  
h8123@accor.com

### Cet établissement est présent sur :

La Grande Traversée du Massif Central à VTT, d'Avallon au Cap d'Agde, L'EuroVélo 6, Atlantique - Mer Noire, Le Tour de Bourgogne à vélo, Loire itinérances, de Cronat à Iguerande

[Accéder au site internet](#)



## BOURBON-LANCY



©Aquadis Loisirs

**Camping du Breuil**  
11 Rue des Eurimants 71140  
BOURBON-LANCY  
03 86 37 95 83  
contact@aquadis-loisirs.com

### Cet établissement est présent sur :

La Grande Traversée du Massif Central à VTT, d'Avallon au Cap d'Agde, L'EuroVélo 6, Atlantique - Mer Noire, Le Tour de Bourgogne à vélo, Loire itinérances, de Cronat à Iguerande

[Accéder au site internet](#)

## BOURBON-LANCY



Gîtes de France /

**La Basse-Cour**  
3 Avenue de la République  
71140 BOURBON-LANCY  
33 (0)3 85 29 55 60  
info@gites71.com

### Cet établissement est présent sur :

La Grande Traversée du Massif Central à VTT, d'Avallon au Cap d'Agde, L'EuroVélo 6, Atlantique - Mer Noire, Le Tour de Bourgogne à vélo, Loire itinérances, de Cronat à Iguerande

[Accéder au site internet](#)

## BOURBON-LANCY



©Le Pont de la Loire

**Chambres d'Hôtes "Le Pont de la Loire"**  
65, avenue du Fourneau 71140  
BOURBON-LANCY  
contact@lepontdelaloire.com

### Cet établissement est présent sur :

La Grande Traversée du Massif Central à VTT, d'Avallon au Cap d'Agde, L'EuroVélo 6, Atlantique - Mer Noire, Le Tour de Bourgogne à vélo, Loire itinérances, de Cronat à Iguerande

[Accéder au site internet](#)

## BOURG-LE-COMTE



©E. Larue

**Comme un Coq en Pâte**  
Le Bourg 71110 BOURG-LE-COMTE  
commeuncoqenpate71@gmail.com

### Cet établissement est présent sur :

Loire itinérances, de Cronat à Iguerande

[Accéder au site internet](#)

## BRAGNY-SUR-SAONE



©Louis et Dielkis

**Connexion et Résonance**  
11, route de Verdun 71350  
BRAGNY-SUR-SAONE  
connexionetresonance@gmail.com

### Cet établissement est présent sur :

L'EuroVélo 6, Atlantique - Mer Noire, La Voie Bleue, Moselle-Saône à vélo

[Accéder au site internet](#)

## BRIANT



Gîtes de France /

**La Noirie**  
La Noirie 71110 BRIANT  
33 (0)3 85 29 55 60  
info@gites71.com

### Cet établissement est présent sur :

Loire itinérances, de Cronat à Iguerande



## BROYE



Le Plessis  
71190 BROYE  
33 (0)3 85 54 38 70  
seb\_fortin@yahoo.fr

Gîtes de France /

**Cet établissement est présent sur :**  
La Grande Traversée du Massif Central à VTT, d'Avallon au Cap d'Agde

[Accéder au site internet](#)

## BUXY



Le Mont Laurent  
Davenay 71390 BUXY  
33 (0)3 85 92 01 29  
dav\_christine@hotmail.com

Gîtes de France /

**Cet établissement est présent sur :**  
La Grande Boucle de Bourgogne du Sud, de Chalon-sur-Saône à Mâcon

[Accéder au site internet](#)

## BUXY



La Billebaude  
Chenevelles 71390 BUXY  
33 (0)9 77 66 14 49  
jean-marc.dallerey@orange.fr

Gîtes de France /

**Cet établissement est présent sur :**  
La Grande Boucle de Bourgogne du Sud, de Chalon-sur-Saône à Mâcon

[Accéder au site internet](#)

## CHALON-SUR-SAONE



Hôtel des Jacobines  
10 rue des Jacobines 71100  
CHALON-SUR-SAONE  
03 85 48 12 24  
contact@hotel-lesjacobines.com

©Antoine Drappier

**Cet établissement est présent sur :**  
L'EuroVélo 6, Atlantique - Mer Noire, La Grande Boucle de Bourgogne du Sud, de Chalon-sur-Saône à Mâcon, La Voie Bleue, Moselle-Saône à vélo, La Voie Bressane, de Chalon-sur-Saône à Lons-le-Saunier

[Accéder au site internet](#)

## CHALON-SUR-SAONE



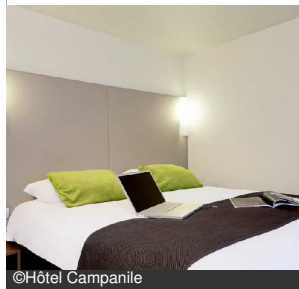
Hôtel Ibis Chalon Nord  
Rue Paul Vachet 71100  
CHALON-SUR-SAONE  
03 85 46 64 62  
H0608@accor.com

©Ibis Nord

**Cet établissement est présent sur :**  
L'EuroVélo 6, Atlantique - Mer Noire, La Grande Boucle de Bourgogne du Sud, de Chalon-sur-Saône à Mâcon, La Voie Bleue, Moselle-Saône à vélo, La Voie Bressane, de Chalon-sur-Saône à Lons-le-Saunier

[Accéder au site internet](#)

## CHALON-SUR-SAONE



Hôtel Restaurant Campanile  
Chalon sur Saône  
9 Rue Raoul Ponchon 71100  
CHALON-SUR-SAONE  
03 85 41 23 24  
chalonsursaone@campanile.fr

©Hôtel Campanile

**Cet établissement est présent sur :**  
L'EuroVélo 6, Atlantique - Mer Noire, La Grande Boucle de Bourgogne du Sud, de Chalon-sur-Saône à Mâcon, La Voie Bleue, Moselle-Saône à vélo, La Voie Bressane, de Chalon-sur-Saône à Lons-le-Saunier

[Accéder au site internet](#)



## CHALON-SUR-SAONE



©A. Aubin

**Hôtel A la Villa Boucicaut**  
33 bis, avenue Boucicaut  
71100 CHALON-SUR-SAONE  
03 85 90 80 45  
hotel@la-villa-boucicaut.fr

### Cet établissement est présent sur :

L'EuroVélo 6, Atlantique - Mer Noire, La Grande Boucle de Bourgogne du Sud, de Chalon-sur-Saône à Mâcon, La Voie Bleue, Moselle-Saône à vélo, La Voie Bressane, de Chalon-sur-Saône à Lons-le-Saunier

[Accéder au site internet](#)

## CHALON-SUR-SAONE



©Hôtel La Colombière

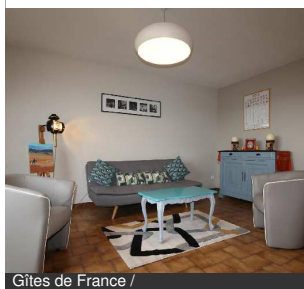
**Hôtel de la Colombière**  
7, avenue Boucicaut 71100  
CHALON-SUR-SAONE  
03 85 48 07 31  
contact@hoteldelacolombiere.com

### Cet établissement est présent sur :

L'EuroVélo 6, Atlantique - Mer Noire, La Grande Boucle de Bourgogne du Sud, de Chalon-sur-Saône à Mâcon, La Voie Bleue, Moselle-Saône à vélo, La Voie Bressane, de Chalon-sur-Saône à Lons-le-Saunier

[Accéder au site internet](#)

## CHALON-SUR-SAONE



Gîtes de France /

**Le Gîte d'Or**  
37 Rue du 134ème Régiment  
d'In 71100 CHALON-SUR-  
SAONE  
33 (0)3 85 29 55 60  
info@gites71.com

### Cet établissement est présent sur :

L'EuroVélo 6, Atlantique - Mer Noire, La Grande Boucle de Bourgogne du Sud, de Chalon-sur-Saône à Mâcon, La Voie Bleue, Moselle-Saône à vélo, La Voie Bressane, de Chalon-sur-Saône à Lons-le-Saunier

[Accéder au site internet](#)

## CHALON-SUR-SAONE



©Couette et Tartine

**Couette et Tartine**  
10, rue des Meules 71100  
CHALON-SUR-SAONE  
guyennot.isabelle@sfr.fr

### Cet établissement est présent sur :

L'EuroVélo 6, Atlantique - Mer Noire, La Grande Boucle de Bourgogne du Sud, de Chalon-sur-Saône à Mâcon, La Voie Bleue, Moselle-Saône à vélo, La Voie Bressane, de Chalon-sur-Saône à Lons-le-Saunier

[Accéder au site internet](#)

## CHAMPFORGEUIL



©PTIT DEJ HOTEL

**P'tit Dej-Hôtel**  
ZI des Blettrys 71530  
CHAMPFORGEUIL  
03 85 46 10 08  
cs7110@ptitdej-hotel.com

### Cet établissement est présent sur :

L'EuroVélo 6, Atlantique - Mer Noire

[Accéder au site internet](#)

## CHARNAY-LES-MACON



Gîtes de France /

**Les Tremières**  
424 Chemin du Marbou 71850  
CHARNAY-LES-MACON  
33 (0)3 85 32 03 31  
macfml@sfr.fr

### Cet établissement est présent sur :

La Grande Boucle de Bourgogne du Sud, de Chalon-sur-Saône à Mâcon



## CHATEAU



Gîtes de France /

La Halte du Donjon  
le Nière 71250 CHATEAU  
33 (0)385591551  
lahaltedudonjon@orange.fr

**Cet établissement est présent sur :**

La Grande Boucle de Bourgogne du Sud, de Chalon-sur-Saône à Mâcon

[Accéder au site internet](#)

## CIRY-LE-NOBLE



Gîtes de France /

La Maison de Floréline  
8A Rue Philippe Martin 71420  
CIRY-LE-NOBLE  
33 (0)3 85 29 55 60  
info@gites71.com

**Cet établissement est présent sur :**

L'EuroVélo 6, Atlantique - Mer Noire, Le Tour de Bourgogne à vélo

[Accéder au site internet](#)

## CLUNY



©S. Ripert

ART'HOTEL & SPA Le Potin  
Gourmand  
4, Place du Champ de Foire  
71250 CLUNY  
03 85 59 02 06  
lepotingourmand@wanadoo.fr

**Cet établissement est présent sur :**

La Grande Boucle de Bourgogne du Sud, de Chalon-sur-Saône à Mâcon

[Accéder au site internet](#)

## CLUNY



Gîtes de France /

Les Clés de Saint Mayeul  
8 Rue Saint Mayeul 71250  
CLUNY  
33 (0)3 85 29 55 60  
info@gites71.com

**Cet établissement est présent sur :**

La Grande Boucle de Bourgogne du Sud, de Chalon-sur-Saône à Mâcon

[Accéder au site internet](#)

## COUCHES



©Jonas Jacquiel

Chambres d'Hôtes "Château de  
Couches"  
Château de Couches 71490  
COUCHES  
03 85 45 57 99  
contact@chateaucouches.com

**Cet établissement est présent sur :**

L'EuroVélo 6, Atlantique - Mer Noire, Le Tour de Bourgogne à vélo

[Accéder au site internet](#)

## CRONAT



©J. SICARD

Hôtel-Restaurant des  
Voyageurs  
Le Bourg 71140 CRONAT  
03 85 84 74 30  
sicard-jacques@wanadoo.fr

**Cet établissement est présent sur :**

L'EuroVélo 6, Atlantique - Mer Noire, Le Tour de Bourgogne à vélo, Loire itinérances, de Cronat à Iguerande

[Accéder au site internet](#)



## CRONAT



Gîtes de France /

Les Garlauds  
Les Garlauds 71140 CRONAT  
33 (0)3 85 84 84 63  
Odile.biberon@gmail.com

### Cet établissement est présent sur :

L'EuroVélo 6, Atlantique - Mer Noire, Le Tour de Bourgogne à vélo, Loire itinérances, de Cronat à Iguerande

[Accéder au site internet](#)

## CUSSY-EN-MORVAN



©Christine Brière

Gîte La Petite Ouche Morvan  
16, rue de la Vallée 71550  
CUSSY-EN-MORVAN  
03 85 54 62 29  
christine.b.briere@free.fr

### Cet établissement est présent sur :

La Grande Traversée du Massif Central à VTT, d'Avallon au Cap d'Agde

## DEMIGNY



©Valérie Buatois

La Longère Bourguignonne  
2 rue de Rion 71150 DEMIGNY  
09 51 61 73 67  
valerie-buatois@laposte.net

### Cet établissement est présent sur :

L'EuroVélo 6, Atlantique - Mer Noire

[Accéder au site internet](#)

## DIGOIN



©Jean-Noël Pêché

Village Toue du Domaine des Demoiselles  
Etang des Demoiselles 71160  
DIGOIN  
03 85 53 76 60  
resa@village-toue.fr

### Cet établissement est présent sur :

L'EuroVélo 6, Atlantique - Mer Noire, Le Tour de Bourgogne à vélo, Loire itinérances, de Cronat à Iguerande

[Accéder au site internet](#)

## DIGOIN



©verostef

Chambres d'Hôtes "Instant de Liberté"  
7, rue des Aubépines 71160  
DIGOIN  
contact@instantdeliberte.com

### Cet établissement est présent sur :

L'EuroVélo 6, Atlantique - Mer Noire, Loire itinérances, de Cronat à Iguerande

[Accéder au site internet](#)

## DRACY-LE-FORT



Hôtel-Restaurant Le Dracy/Eliophot

Le Dracy Hotel et SPA -  
Restaurant La Garenne  
4, rue du Pressoir 71640  
DRACY-LE-FORT  
03 85 87 81 81  
info@ledracy.com

### Cet établissement est présent sur :

L'EuroVélo 6, Atlantique - Mer Noire, La Grande Boucle de Bourgogne du Sud, de Chalon-sur-Saône à Mâcon

[Accéder au site internet](#)



## DRACY-LE-FORT



Chez Kate  
22 Rue de la Foussotte 71640  
DRACY-LE-FORT  
33 (0)3 85 29 55 60  
info@gites71.com

Gîtes de France /

**Cet établissement est présent sur :**

La Grande Boucle de Bourgogne du Sud, de Chalon-sur-Saône à Mâcon

## ETANG-SUR-ARROUX



Camping des 2 Rives  
26 Route de Toulon 71190  
ETANG-SUR-ARROUX  
03 85 82 39 73  
camping@des2rives.com

©C-L. Henras

**Cet établissement est présent sur :**

La Grande Traversée du Massif Central à VTT, d'Avallon au Cap d'Agde

[Accéder au site internet](#)

## FONTAINES



Hôtel-Restaurant du Nord  
5, rue des Maréchaux 71150  
FONTAINES  
03 85 91 41 59  
hoteldunordfontaines@orange.fr

©Hôtel du Nord

**Cet établissement est présent sur :**

L'EuroVélo 6, Atlantique - Mer Noire

[Accéder au site internet](#)

## FONTAINES



Le Gué des Bateliers  
Le Gué de Nifette 71150  
FONTAINES  
03 85 45 47 40  
leguedesbateliers@orange.fr

©Le Gué des Bateliers

**Cet établissement est présent sur :**

L'EuroVélo 6, Atlantique - Mer Noire

[Accéder au site internet](#)

## FONTAINES



Les Buissonnets  
102 Grande Rue 71150  
FONTAINES  
33 (0)3 85 29 55 60  
info@gites71.com

Gîtes de France /

**Cet établissement est présent sur :**

L'EuroVélo 6, Atlantique - Mer Noire

[Accéder au site internet](#)

## FONTAINES



Domaine Pont Juillet  
1, route de Farges 71150  
FONTAINES  
bookingbourgogne@gmail.com

©Kristien Eeckhaut

**Cet établissement est présent sur :**

L'EuroVélo 6, Atlantique - Mer Noire

[Accéder au site internet](#)



## FONTAINES



Gîtes de France /

Du Temps pour Soi  
11 Route de Givry 71150  
FONTAINES  
33 (0)3 85 29 55 60  
info@gites71.com

**Cet établissement est présent sur :**

L'EuroVélo 6, Atlantique - Mer Noire

[Accéder au site internet](#)

## FONTAINES



Gîtes de France /

Du Temps Pour Soi  
11 Route de Givry 71150  
FONTAINES  
33 (0)3 85 29 55 60  
info@gites71.com

**Cet établissement est présent sur :**

L'EuroVélo 6, Atlantique - Mer Noire

[Accéder au site internet](#)

## FONTAINES



©Le Gué du Batelier

L'Ecluse de Fontaines en  
Bourgogne  
Ecluse 31 Méditerranée 71150  
FONTAINES  
leguedesbateliers@orange.fr

**Cet établissement est présent sur :**

L'EuroVélo 6, Atlantique - Mer Noire

[Accéder au site internet](#)

## GERGY



©Marie-Pascale Brusson

Camping Municipal de la  
Saône  
Rue du Bac 71590 GERGY  
03 85 98 12 90  
campingdelasaone@gergy.fr

**Cet établissement est présent sur :**

L'EuroVélo 6, Atlantique - Mer Noire, La Voie Bleue, Moselle-Saône à vélo

[Accéder au site internet](#)

## GERGY



©Camping Mare de Roy

Camping Mare de Roy  
14 chemin de Sassenay 71590  
GERGY  
03 85 91 75 45  
camping@marederoy.fr

**Cet établissement est présent sur :**

L'EuroVélo 6, Atlantique - Mer Noire, La Voie Bleue, Moselle-Saône à vélo

[Accéder au site internet](#)

## GERGY



Le Cerisier  
29 Rue de la Velle 71590  
GERGY

**Cet établissement est présent sur :**

L'EuroVélo 6, Atlantique - Mer Noire, La Voie Bleue, Moselle-Saône à vélo



## GIVRY



©Nadia CARBONI

**Le Clos des Acacias**  
 7 Ter Rue des Mouillères  
 71640 GIVRY  
 03 58 93 42 02  
 pierreandre.mari@hotmail.fr

**Cet établissement est présent sur :**

La Grande Boucle de Bourgogne du Sud, de Chalon-sur-Saône à Mâcon

## GIVRY



©La Maison Jaune

**La Maison Jaune**  
 14, rue Clémenceau 71640  
 GIVRY  
 aburat@sfr.fr

**Cet établissement est présent sur :**

La Grande Boucle de Bourgogne du Sud, de Chalon-sur-Saône à Mâcon

[Accéder au site internet](#)

## GIVRY



©Françoise Lucia

**Gîte Le Jardin des Arums**  
 9, rue de Cras 71640 GIVRY  
 luciafrancoise@gmail.com

**Cet établissement est présent sur :**

La Grande Boucle de Bourgogne du Sud, de Chalon-sur-Saône à Mâcon

[Accéder au site internet](#)

## IGUERANDE



Gîtes de France /

**La Bergerie du Bois Joannin**  
 Les Fleuriats 71340  
 IGUERANDE  
 33 (0)3 85 29 55 60  
 info@gites71.com

**Cet établissement est présent sur :**

Loire itinérances, de Cronat à Iguerande

[Accéder au site internet](#)

## IGUERANDE



**Clos Marie**  
 Rue du Four à Chaux 71340  
 IGUERANDE  
 33 (0)686826617  
 contact@closmarie.com

**Cet établissement est présent sur :**

Loire itinérances, de Cronat à Iguerande

[Accéder au site internet](#)

## LA CHAPELLE-SOUS-UCHON



**La Source des Sylves**  
 Toulangeon - Les Prats 71190  
 LA CHAPELLE-SOUS-UCHON  
 sylvaincharpentier@hotmail.com

**Cet établissement est présent sur :**

La Grande Traversée du Massif Central à VTT, d'Avallon au Cap d'Agde



## LA PETITE-VERRIERE



©Van den Brûle

Hôtel-Restaurant Auberge de la Chaloire

Le Bourg 71400 LA PETITE-VERRIERE

03 85 54 14 10

hotel@auberge-de-la-chaloire.com

### Cet établissement est présent sur :

La Grande Traversée du Massif Central à VTT, d'Avallon au Cap d'Agde, Itinérance Verte en Autunois-Morvan, de Santenay à Arleuf

[Accéder au site internet](#)

## LA ROCHE-VINEUSE



©Ecogitactions

Grand gîte de la Roche Bleue

60 avenue de la gare 71960 LA ROCHE-VINEUSE

03 85 39 00 95

contact@alarochebleue.fr

### Cet établissement est présent sur :

La Grande Boucle de Bourgogne du Sud, de Chalon-sur-Saône à Mâcon

[Accéder au site internet](#)

## LA SALLE



Gîtes de France /

La Pérouse

88 montée de la Pérouse  
71260 LA SALLE

33 (0)680157078

maisonlaperouse@gmail.com

### Cet établissement est présent sur :

La Grande Boucle de Bourgogne du Sud, de Chalon-sur-Saône à Mâcon, La Voie Bleue, Moselle-Saône à vélo

[Accéder au site internet](#)

## L'HOPITAL-LE-MERCIER



Gîtes de France /

Domaine de la Guinchère

La Guinchère 71600  
L'HOPITAL-LE-MERCIER

33 (0)3 85 84 92 25

domainedelaguinchere@gmail.com

### Cet établissement est présent sur :

Loire itinérances, de Cronat à Iguerande

[Accéder au site internet](#)

## L'HOPITAL-LE-MERCIER



©Domaine de la Guinchère

Domaine de la Guinchère

La Guinchère 71600  
L'HOPITAL-LE-MERCIER

03 85 84 92 25

domainedelaguinchere@gmail.com

### Cet établissement est présent sur :

Loire itinérances, de Cronat à Iguerande

[Accéder au site internet](#)

## LUX



©Marianne Anciaux

Logis Les Charmilles -  
Restaurant des Grands Crus

Rue de la Libération 71100  
LUX

03 85 48 58 08

hotel.les.charmilles@orange.fr

### Cet établissement est présent sur :

La Grande Boucle de Bourgogne du Sud, de Chalon-sur-Saône à Mâcon, La Voie Bleue, Moselle-Saône à vélo

[Accéder au site internet](#)



## LUX



Gîtes de France /

**Amandine et Hervé**  
 1 Rue Robert Fèvre 71100 LUX  
 33 (0)6 13 43 90 41  
 amandineaubonvivre@hotmail.fr

### Cet établissement est présent sur :

La Grande Boucle de Bourgogne du Sud, de Chalon-sur-Saône à Mâcon, La Voie Bleue, Moselle-Saône à vélo

[Accéder au site internet](#)

## LUX



Gîtes de France /

**Jules et Dany**  
 1 Rue Robert Fèvre 71100 LUX  
 33 (0)6 13 43 90 41  
 amandineaubonvivre@hotmail.fr

### Cet établissement est présent sur :

La Grande Boucle de Bourgogne du Sud, de Chalon-sur-Saône à Mâcon, La Voie Bleue, Moselle-Saône à vélo

[Accéder au site internet](#)

## LUX



Gîtes de France /

**Lolita**  
 1 Rue Robert Fèvre 71100 LUX  
 33 (0)6 13 43 90 41  
 amandineaubonvivre@hotmail.fr

### Cet établissement est présent sur :

La Grande Boucle de Bourgogne du Sud, de Chalon-sur-Saône à Mâcon, La Voie Bleue, Moselle-Saône à vélo

[Accéder au site internet](#)

## LUX



Gîtes de France /

**Luna**  
 1 Rue Robert Fèvre 71100 LUX  
 33 (0)6 13 43 90 41  
 amandineaubonvivre@hotmail.fr

### Cet établissement est présent sur :

La Grande Boucle de Bourgogne du Sud, de Chalon-sur-Saône à Mâcon, La Voie Bleue, Moselle-Saône à vélo

[Accéder au site internet](#)

## MACON



©Hotel du Nord

**Hôtel du Nord, Sure Hotel Collection by Best Western**  
 313 quai Jean Jaurès 71000 MACON  
 03 85 38 08 68  
 contact@hoteldunord-macon.fr

### Cet établissement est présent sur :

La Grande Boucle de Bourgogne du Sud, de Chalon-sur-Saône à Mâcon, La Voie Bleue, Moselle-Saône à vélo

[Accéder au site internet](#)

## MAILLY



©Terre Amoureuse

**Chambre d'hôtes Terre Amoureuse - Maison d'hôte écologique et solidaire**  
 La Bourbe 71340 MAILLY  
 03 85 24 89 11  
 contact@terreamoureuse.net

### Cet établissement est présent sur :

Loire itinérances, de Cronat à Iguerande

[Accéder au site internet](#)



## MAILLY



©Terre Amoureuse

La yourte de Terre Amoureuse  
La Bourbe 71340 MAILLY  
03 85 24 89 11  
contact@terreamoureuse.net

**Cet établissement est présent sur :**

Loire itinérances, de Cronat à Iguerande

[Accéder au site internet](#)

## MALAY



©M-C. Bouillin

Gîte Paysan "Marie-Claude  
Bouillin"  
13, rue de l'Église 71460  
MALAY  
03 85 50 11 65  
marie-  
claude.bouillin@wanadoo.fr

**Cet établissement est présent sur :**

La Grande Boucle de Bourgogne du Sud, de Chalon-sur-Saône à Mâcon

[Accéder au site internet](#)

## MARCIGNY



Gîtes de France /

La Petite Maison  
71110 MARCIGNY  
33 (0)3 85 25 38 54  
jean-pierre@lamusardiere.net

**Cet établissement est présent sur :**

Loire itinérances, de Cronat à Iguerande

[Accéder au site internet](#)

## MARCIGNY



Gîtes de France /

Le Grand Appart'  
50 Rue de la Tour 71110  
MARCIGNY  
33 (0)3 85 25 38 54  
jean-pierre@lamusardiere.net

**Cet établissement est présent sur :**

Loire itinérances, de Cronat à Iguerande

[Accéder au site internet](#)

## MARCIGNY



Gîtes de France /

La Musardière  
50 Rue de la Tour 71110  
MARCIGNY  
33 (0)3 85 25 38 54  
jean-pierre@lamusardiere.net

**Cet établissement est présent sur :**

Loire itinérances, de Cronat à Iguerande

[Accéder au site internet](#)

## MELAY



©Fenetre sur Loire

Chambres d'hôtes "Fenêtre sur  
Loire"  
Ferme de Putinat 71340  
MELAY  
03 85 84 16 70  
contact@lb-rando.com

**Cet établissement est présent sur :**

Loire itinérances, de Cronat à Iguerande

[Accéder au site internet](#)



## MELLECEY



La Libèche  
101 Rue de la Glacière 71640  
MELLECEY  
33 (0)3 85 98 99 99  
lalibèche@gmail.com

Gîtes de France /

**Cet établissement est présent sur :**

La Grande Boucle de Bourgogne du Sud, de Chalon-sur-Saône à Mâcon

[Accéder au site internet](#)

## MERCUREY



Les Maisons de Chamirey - La  
Maison du Clos du Roi  
20, place des Noyers 71640  
MERCUREY  
contact@lesmaisonsdechamirey.com

©Les Maisons de Chamirey

**Cet établissement est présent sur :**

La Grande Boucle de Bourgogne du Sud, de Chalon-sur-Saône à Mâcon

[Accéder au site internet](#)

## MERCUREY



Gîte Le Balthazar  
139, Grande Rue 71640  
MERCUREY  
gitelebalhazar@orange.fr

©Le Balthazar

**Cet établissement est présent sur :**

La Grande Boucle de Bourgogne du Sud, de Chalon-sur-Saône à Mâcon

[Accéder au site internet](#)

## MESVRES



La Loge - Refuge de Jules  
71190 MESVRES  
33 (0)3 85 54 30 67  
bernard.tourneau@orange.fr

Gîtes de France /

**Cet établissement est présent sur :**

La Grande Traversée du Massif Central à VTT, d'Avallon au Cap d'Agde

[Accéder au site internet](#)

## MESVRES



La Chambre de Léonie  
15 Route de la Chapelle 71190  
MESVRES  
03 85 54 30 67  
bernard.tourneau@orange.fr

©Chambre de Léonie

**Cet établissement est présent sur :**

La Grande Traversée du Massif Central à VTT, d'Avallon au Cap d'Agde

[Accéder au site internet](#)

## MONTBELLET



Moulin de Buffière  
Moulin de Buffière 71260  
MONTBELLET  
33 (0)9 80 87 96 26  
moulindebuffiere@gmail.com

Gîtes de France /

**Cet établissement est présent sur :**

La Grande Boucle de Bourgogne du Sud, de Chalon-sur-Saône à Mâcon, La Voie Bleue, Moselle-Saône à vélo

[Accéder au site internet](#)

## MONTCEAU-LES-MINES



©Hôtel-Restaurant Konine

**Konine**  
Avenue Maréchal Leclerc  
71300 MONTCEAU-LES-MINES  
03 85 78 61 84  
hotel.konine@gmail.com

**Cet établissement est présent sur :**  
L'EuroVélo 6, Atlantique - Mer Noire, Le Tour de Bourgogne à vélo

[Accéder au site internet](#)

## MONTCEAU-LES-MINES



©Michelle Besombes

**La Vigne Vierge**  
23, rue des Prés 71300  
MONTCEAU-LES-MINES  
03 85 57 88 32  
m.besombes@yahoo.fr

**Cet établissement est présent sur :**  
L'EuroVélo 6, Atlantique - Mer Noire, Le Tour de Bourgogne à vélo

[Accéder au site internet](#)

## MONTCEAUX-L'ETOILE



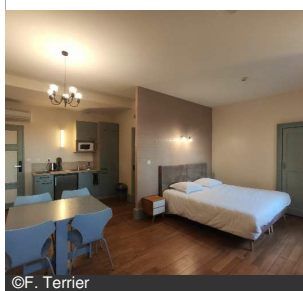
©Nuit Etoilée

**Chambres d'Hôtes "Nuit Etoilée"**  
Le Bourg 71110 MONTCEAUX-L'ETOILE  
sguillermin9@gmail.com

**Cet établissement est présent sur :**  
Loire itinérances, de Cronat à Iguerande

[Accéder au site internet](#)

## PARAY-LE-MONIAL



©F. Terrier

**La Maison Verneuil**  
2 Avenue de Bethleem 71600  
PARAY-LE-MONIAL  
03 73 55 07 25  
contact@lamaisonverneuil.fr

**Cet établissement est présent sur :**  
L'EuroVélo 6, Atlantique - Mer Noire, Le Tour de Bourgogne à vélo, Loire itinérances, de Cronat à Iguerande

[Accéder au site internet](#)

## PARAY-LE-MONIAL



©Gilot

**Hôtel Aux Vendanges de Bourgogne**  
3-5 rue Denis Papin 71600  
PARAY-LE-MONIAL  
auxvendangesdebourgogne@orange.fr

**Cet établissement est présent sur :**  
L'EuroVélo 6, Atlantique - Mer Noire, Le Tour de Bourgogne à vélo, Loire itinérances, de Cronat à Iguerande

[Accéder au site internet](#)

## PARAY-LE-MONIAL



©Loïc Nicoloso

**Hôtel-Restaurant L'Apostrophe**  
27 avenue de la Gare 71600  
PARAY-LE-MONIAL  
03 85 25 45 07  
contact@hotel-restaurant-lapostrophe.com

**Cet établissement est présent sur :**  
L'EuroVélo 6, Atlantique - Mer Noire, Le Tour de Bourgogne à vélo, Loire itinérances, de Cronat à Iguerande

[Accéder au site internet](#)



## PARAY-LE-MONIAL



©T. Bridge

**Le Clos des Oliviers**  
 1 cours Jean Jaurès 71600  
 PARAY-LE-MONIAL  
 03 85 81 03 92  
 tinalesoliviers@gmail.com

### Cet établissement est présent sur :

L'EuroVélo 6, Atlantique - Mer Noire, Le Tour de Bourgogne à vélo, Loire itinérances, de Cronat à Iguerande

## PARAY-LE-MONIAL



©Le Clos des Etoiles

**Le Clos des Etoiles**  
 57, avenue Charles de Gaulle  
 71600 PARAY-LE-MONIAL  
 contact@leclodosetoiles.com

### Cet établissement est présent sur :

L'EuroVélo 6, Atlantique - Mer Noire, Le Tour de Bourgogne à vélo, Loire itinérances, de Cronat à Iguerande

[Accéder au site internet](#)

## RULLY



©Yannick Héлары

**L'Indus**  
 7 bis, rue de la Gare 71150  
 RULLY  
 gitelindus@gmail.com

### Cet établissement est présent sur :

L'EuroVélo 6, Atlantique - Mer Noire

[Accéder au site internet](#)

## RULLY



©La Cabotte Rullyotine

**La Cabotte Rullyotine**  
 31, rue du Moulin à Vent 71150  
 RULLY  
 gites.cabotte.rullyotine@gmail.com

### Cet établissement est présent sur :

L'EuroVélo 6, Atlantique - Mer Noire

[Accéder au site internet](#)

## RULLY



©Rullyloft

**Rullyloft**  
 5, rue de la Gare 71150 RULLY  
 rullyloft@gmail.com

### Cet établissement est présent sur :

L'EuroVélo 6, Atlantique - Mer Noire

[Accéder au site internet](#)

## SAINT-BOIL



©Edith Bonnet

**Chambre d'hôtes Les Vignes Derrière**  
 Edith et Henri Bonnet 71390  
 SAINT-BOIL  
 03 85 44 02 03  
 bonnet.edith71@gmail.com

### Cet établissement est présent sur :

La Grande Boucle de Bourgogne du Sud, de Chalons-sur-Saône à Mâcon

[Accéder au site internet](#)

## SAINT-JEAN-DE-TREZY



©Arnaud Dauphin

Domaine de Rymska | Relais & Châteaux  
1 Rue du Chateau de la Fosse  
71490 SAINT-JEAN-DE-TREZY  
03 85 90 01 01  
info@domaine-rymska.com

**Cet établissement est présent sur :**

L'EuroVélo 6, Atlantique - Mer Noire, Le Tour de Bourgogne à vélo

[Accéder au site internet](#)

## SAINT-LEGER-SOUS-BEUVRAY



©HDM-E. Maziere

Hôtel-Restaurant du Morvan  
Place de la Mairie 71990  
SAINT-LEGER-SOUS-BEUVRAY  
03 85 82 51 06  
contact@hoteldumorvan.com

**Cet établissement est présent sur :**

La Grande Traversée du Massif Central à VTT, d'Avallon au Cap d'Agde

[Accéder au site internet](#)

## SAINT-LEGER-SOUS-BEUVRAY



©Maison du Beuvray

La Maison du Beuvray  
Le Moiron 71990 SAINT-LEGER-SOUS-BEUVRAY  
03 85 82 55 46  
maisondubeuvray@wanadoo.fr

**Cet établissement est présent sur :**

La Grande Traversée du Massif Central à VTT, d'Avallon au Cap d'Agde

[Accéder au site internet](#)

## SAINT-LEGER-SUR-DHEUNE



©Parenthese Bourguignonne

La Parenthèse Bourguignonne  
- Camping "Des Tentes en Bourgogne"  
11, rue des Eaux Bues 71510  
SAINT-LEGER-SUR-DHEUNE  
info@parenthese-bourguignonne.fr

**Cet établissement est présent sur :**

L'EuroVélo 6, Atlantique - Mer Noire, Le Tour de Bourgogne à vélo

[Accéder au site internet](#)

## SAINT-LEGER-SUR-DHEUNE



©La Parenthèse Bourguignonne

La Parenthèse Bourguignonne  
- Gîte La Bourguignotte  
9, rue des Eaux Bues 71510  
SAINT-LEGER-SUR-DHEUNE  
info@parenthese-bourguignonne.fr

**Cet établissement est présent sur :**

L'EuroVélo 6, Atlantique - Mer Noire, Le Tour de Bourgogne à vélo

[Accéder au site internet](#)

## SAINT-LEGER-SUR-DHEUNE



©Parenthese Bourguignonne

La Parenthèse Bourguignonne  
- Gîte La Conciergerie du Manoir  
11, rue des Eaux Bues 71510  
SAINT-LEGER-SUR-DHEUNE  
info@parenthese-bourguignonne.fr

**Cet établissement est présent sur :**

L'EuroVélo 6, Atlantique - Mer Noire, Le Tour de Bourgogne à vélo

[Accéder au site internet](#)



## SAINT-LOUP-GEANGES



La Vernelle de Saint Loup  
21, rue Jean-Baptiste Cautin  
71350 SAINT-LOUP-GEANGES  
33 (0)3 85 43 60 53  
chevailliernicolas@orange.fr

**Cet établissement est présent sur :**

La Voie du Tacot, de Beaune à Gergy

[Accéder au site internet](#)

## SAINT-LOUP-GEANGES



Gîtes de France /

La Loubertine  
13 Rue du 6 septembre 1944  
71350 SAINT-LOUP-GEANGES  
33 (0)3 85 29 55 60  
info@gites71.com

**Cet établissement est présent sur :**

La Voie du Tacot, de Beaune à Gergy

[Accéder au site internet](#)

## SAINT-MARCEL



©F.MEY - PHOTOSPHERIC

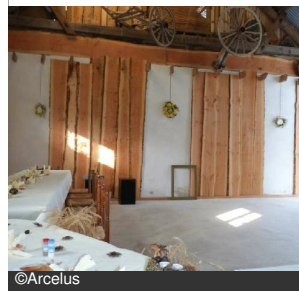
CHATEAU DE LA VILLENEUVE  
33 Rue de la Villeneuve 71380  
SAINT-MARCEL  
chateau71380@gmail.com

**Cet établissement est présent sur :**

La Grande Boucle de Bourgogne du Sud, de Chalon-sur-Saône à Mâcon, La Voie Bleue, Moselle-Saône à vélo, La Voie Bressane, de Chalon-sur-Saône à Lons-le-Saunier

[Accéder au site internet](#)

## SAINT-PRIX



©Arcelus

Gîte des Fleurs  
La Rivière 71990 SAINT-PRIX  
03 85 82 44 55  
olivier.arcelus@orange.fr

**Cet établissement est présent sur :**

La Grande Traversée du Massif Central à VTT, d'Avallon au Cap d'Agde, La Voie Bleue, Moselle-Saône à vélo

[Accéder au site internet](#)

## SAINT-REMY



©A. Duprez

Hôtel Le Saint-Rémy Chalon  
Sud  
89 rue Auguste Martin 71100  
SAINT-REMY  
03 85 48 38 04  
hotel@lesaintremy.com

**Cet établissement est présent sur :**

La Grande Boucle de Bourgogne du Sud, de Chalon-sur-Saône à Mâcon

[Accéder au site internet](#)

## SAMPIGNY-LES-MARANGES



©Maison des Maranges

Maison des Maranges  
1 bis, grande Rue 71150  
SAMPIGNY-LES-MARANGES  
pri.lacour@gmail.com

**Cet établissement est présent sur :**

L'EuroVélo 6, Atlantique - Mer Noire, Le Tour de Bourgogne à vélo

## SASSENAY



©M. Granjean

**La Bonne Etape**  
5 Rue du Champ Pugeault  
71530 SASSENAY  
03 85 91 69 30  
remigrandjean@sfr.fr

### Cet établissement est présent sur :

L'EuroVélo 6, Atlantique - Mer Noire, La Voie Bleue, Moselle-Saône à vélo

[Accéder au site internet](#)

## SEMUR-EN-BRIONNAIS



©E. Blanchard

**Gîte Belle-Vue**  
965, route de la Cray 71110  
SEMUR-EN-BRIONNAIS  
03 85 25 05 29  
jacques.blanchard182@wanadoo.fr

### Cet établissement est présent sur :

Loire itinérances, de Cronat à Iguerande

[Accéder au site internet](#)

## TOULON-SUR-ARROUX



Gîtes de France /

**Vache Ecolodge**  
La Défriche 71320 TOULON-SUR-ARROUX  
33 (0)3 85 79 59 08  
contact@divertiparc.com

### Cet établissement est présent sur :

La Grande Traversée du Massif Central à VTT, d'Avallon au Cap d'Agde

[Accéder au site internet](#)

## TOULON-SUR-ARROUX



©Diverti'Parc

**Les Roulotte du Clos d'Aventure**  
Diverti'Parc 71320 TOULON-SUR-ARROUX  
03 85 79 59 08  
contact@divertiparc.com

### Cet établissement est présent sur :

La Grande Traversée du Massif Central à VTT, d'Avallon au Cap d'Agde

[Accéder au site internet](#)

## TOULON-SUR-ARROUX



©Diverti'Parc

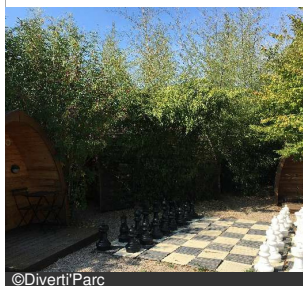
**Le Carré d'Etoiles et sa Goutte d'Ô**  
Les Bruyères du Parc- Route de Gueugnon 71320 TOULON-SUR-ARROUX  
03 85 79 59 08  
contact@divertiparc.com

### Cet établissement est présent sur :

La Grande Traversée du Massif Central à VTT, d'Avallon au Cap d'Agde

[Accéder au site internet](#)

## TOULON-SUR-ARROUX



©Diverti'Parc

**Cabane éco-pod**  
Diverti'Parc 71320 TOULON-SUR-ARROUX  
03 85 79 59 08  
contact@divertiparc.com

### Cet établissement est présent sur :

La Grande Traversée du Massif Central à VTT, d'Avallon au Cap d'Agde

[Accéder au site internet](#)



## TOULON-SUR-ARROUX



**My Drop Vintage**  
 Diverti'Parc 71320 TOULON-SUR-ARROUX  
 03 85 79 59 08  
[contact@divertiparc.com](mailto:contact@divertiparc.com)

©Diverti'Parc

**Cet établissement est présent sur :**

La Grande Traversée du Massif Central à VTT, d'Avallon au Cap d'Agde

[Accéder au site internet](#)

## TOULON-SUR-ARROUX



**Le Vaisseau**  
 Diverti'Parc 71320 TOULON-SUR-ARROUX  
 03 85 79 59 08  
[contact@divertiparc.com](mailto:contact@divertiparc.com)

©DSL-N.Bonnetain

**Cet établissement est présent sur :**

La Grande Traversée du Massif Central à VTT, d'Avallon au Cap d'Agde

[Accéder au site internet](#)

## TOURNUS



**Des Histories d'Anges**  
 917 Avenue Gabriel Voisin  
 71700 TOURNUS  
[deshistoiresdanges@gmail.com](mailto:deshistoiresdanges@gmail.com)

©Des Histories d'Anges

**Cet établissement est présent sur :**

La Grande Boucle de Bourgogne du Sud, de Chalon-sur-Saône à Mâcon, La Voie Bleue, Moselle-Saône à vélo

[Accéder au site internet](#)

## UXEAU



**Gîte La Tourelle - Le Chevalier**  
 Le Bourg 71130 UXEAU  
[info@giteslatourelle.com](mailto:info@giteslatourelle.com)

©Gites La Tourelle

**Cet établissement est présent sur :**

La Grande Traversée du Massif Central à VTT, d'Avallon au Cap d'Agde

[Accéder au site internet](#)

## UXEAU



**Gîte La Tourelle - Le Duc**  
 Le Bourg 71130 UXEAU  
[info@giteslatourelle.com](mailto:info@giteslatourelle.com)

©Gites La Tourelle

**Cet établissement est présent sur :**

La Grande Traversée du Massif Central à VTT, d'Avallon au Cap d'Agde

[Accéder au site internet](#)

## UXEAU



**Gîte La Tourelle - La Duchesse**  
 Le Bourg 71130 UXEAU  
[info@giteslatourelle.com](mailto:info@giteslatourelle.com)

Gites la tourelle

**Cet établissement est présent sur :**

La Grande Traversée du Massif Central à VTT, d'Avallon au Cap d'Agde

[Accéder au site internet](#)





SE RESTAURER





## BOURBON-LANCY



©Groupe Thermal

**Restaurant du Cloître**  
1, parc thermal 71140  
BOURBON-LANCY  
03 85 89 18 91  
ghthermal@stbl.fr

### Cet établissement est présent sur :

L'EuroVélo 6, Atlantique - Mer Noire, Le Tour de Bourgogne à vélo, Loire itinérances, de Cronat à Iguerande

[Accéder au site internet](#)

## CLUNY



ARQUEBUSE / RIPERT

**L'Arquebuse**  
Place du Champ de Foire  
71250 CLUNY  
03 85 59 02 06  
lepotingourmand@wanadoo.fr

### Cet établissement est présent sur :

La Grande Boucle de Bourgogne du Sud, de Chalon-sur-Saône à Mâcon

[Accéder au site internet](#)

## DRACY-LE-FORT



©OT du Grand Chalon

**Restaurant La Garenne**  
4, rue du Pressoir 71640  
DRACY-LE-FORT  
03 85 87 81 81  
info@ledracy.com

### Cet établissement est présent sur :

L'EuroVélo 6, Atlantique - Mer Noire, La Grande Boucle de Bourgogne du Sud, de Chalon-sur-Saône à Mâcon

[Accéder au site internet](#)

## FLEURVILLE



©V. Nicod

**Restaurant de la gare**  
18 Rue Rabelais 71260  
FLEURVILLE  
03 85 33 10 25

### Cet établissement est présent sur :

La Grande Boucle de Bourgogne du Sud, de Chalon-sur-Saône à Mâcon, La Voie Bleue, Moselle-Saône à vélo

## PARAY-LE-MONIAL



©F. Terrier

**Au Quarré**  
2 Avenue de Bethléem 71600  
PARAY-LE-MONIAL  
03 73 55 07 25

### Cet établissement est présent sur :

L'EuroVélo 6, Atlantique - Mer Noire, Le Tour de Bourgogne à vélo, Loire itinérances, de Cronat à Iguerande





**LOUER & RÉPARER  
SON VÉLO**





## RULLY



©Bike and Wine

Bike and Wine Tours by Active  
Tours

8, hameau du Château 71150  
RULLY

03 80 26 17 12

info@active-tours.fr

### Cet établissement est présent sur :

L'EuroVélo 6, Atlantique - Mer Noire, Le Tour de Bourgogne à vélo

[Accéder au site internet](#)

## PARAY-LE-MONIAL



Studio photo-L.Nicoloso

JMV Cycles

31 Rue Pierre Lathuilière  
71600 PARAY-LE-MONIAL

03 85 28 00 83

contact@jmvcycles.fr

### Cet établissement est présent sur :

L'EuroVélo 6, Atlantique - Mer Noire, Le Tour de Bourgogne à vélo, Loire itinérances, de Cronat à Iguerande

## MARCIGNY



©F. Lagoutte

Brionnais Découvertes -  
Location de vélos et rollers

Esplanade Quentin Ormezzano  
71110 MARCIGNY

03 85 25 34 52

briodec-secretariat@orange.fr

### Cet établissement est présent sur :

Loire itinérances, de Cronat à Iguerande

[Accéder au site internet](#)

## GRANGES



©F. ROBERT

Zoc Vélos Services

48, rue de la Tuilerie 71390  
GRANGES

zocveloservices@gmail.com

### Cet établissement est présent sur :

La Grande Boucle de Bourgogne du Sud, de Chalon-sur-Saône à Mâcon

[Accéder au site internet](#)

## TOULON-SUR-ARROUX



©Sergey Novikov

E-Vélo Bike.Com

Forêt de La Défriche - 529,  
Route de la Défriche 71320  
TOULON-SUR-ARROUX

03 85 79 59 08

contact@divertiparc.com

### Cet établissement est présent sur :

La Grande Traversée du Massif Central à VTT, d'Avallon au Cap d'Agde

[Accéder au site internet](#)







## COUCHES



©Château de Couches

Château de Couches  
Marguerite de Bourgogne  
RD 978 71490 COUCHES  
03 85 45 57 99  
contact@chateaudecouches.com

### Cet établissement est présent sur :

L'EuroVélo 6, Atlantique - Mer Noire, Le Tour de Bourgogne à vélo

[Accéder au site internet](#)

## LA ROCHE-VINEUSE



© Chateau de la Greffière

Château de la Greffière  
500 Route de Verzé 71960 LA  
ROCHE-VINEUSE  
03 85 37 79 11  
info@chateaudelagreffiere.com

### Cet établissement est présent sur :

La Grande Boucle de Bourgogne du Sud, de Chalon-sur-Saône à Mâcon

[Accéder au site internet](#)

## MACON



©G. Fontany - Ville de Mâcon

Musée des Ursulines  
5, rue de la Préfecture 71000  
MACON  
03 85 39 90 38  
claire.santoni-magnien@ville-macon.fr

### Cet établissement est présent sur :

La Grande Boucle de Bourgogne du Sud, de Chalon-sur-Saône à Mâcon, La Voie Bleue, Moselle-Saône à vélo

[Accéder au site internet](#)

## SAINT-USUGE



©OT Louhans

Musée du Vélo  
Chemin des Vernays 71500  
SAINT-USUGE  
03 85 72 12 18

### Cet établissement est présent sur :

La Voie Bressane, de Chalon-sur-Saône à Lons-le-Saunier

[Accéder au site internet](#)

## TOULON-SUR-ARROUX



©DivertiParc

DivertiParc  
Les Bruyères du Parc -Route  
de Gueugnon 71320 TOULON-  
SUR-ARROUX  
03 85 79 59 08  
contact@divertiparc.com

### Cet établissement est présent sur :

La Grande Traversée du Massif Central à VTT, d'Avallon au Cap d'Agde

[Accéder au site internet](#)

## VERDUN-SUR-LE-DOUBS



©Crash Record

Musée du Blé et du Pain  
2 Rue de l'Egalité 71350  
VERDUN-SUR-LE-DOUBS  
03 85 91 57 09  
museedubleetdupain@gmail.com

### Cet établissement est présent sur :

L'EuroVélo 6, Atlantique - Mer Noire, La Voie Bleue, Moselle-Saône à vélo

[Accéder au site internet](#)





SE RENSEIGNER





## BOURBON-LANCY



Office de Tourisme et du Thermalisme de Bourbon-Lancy

Place de la Mairie 71140 BOURBON-LANCY

03 85 89 18 27

tourisme.bourbon@gmail.com

©OT et du Thermalisme de Bourbon-

### Cet établissement est présent sur :

La Grande Traversée du Massif Central à VTT, d'Avallon au Cap d'Agde, L'EuroVélo 6, Atlantique - Mer Noire, Le Tour de Bourgogne à vélo, Loire itinérances, de Cronat à Iguerande

[Accéder au site internet](#)

## BUXY



Office de Tourisme Sud Côte Chalonnaise - Bureau de Buxy

Place de la Gare 71390 BUXY

03 85 92 00 16

tourisme@ccscc.fr

©OT Sud Côte Chalonnaise

### Cet établissement est présent sur :

La Grande Boucle de Bourgogne du Sud, de Chalon-sur-Saône à Mâcon

[Accéder au site internet](#)

## CHAGNY



Office de Tourisme Beaune & Pays Beaunois - BIT de Chagny

2, rue des Halles 71150 CHAGNY

03 85 87 25 95

chagny@beaune-tourisme.fr

©Atelier Photo Muzard

### Cet établissement est présent sur :

L'EuroVélo 6, Atlantique - Mer Noire, Le Tour de Bourgogne à vélo

[Accéder au site internet](#)

## CHALON-SUR-SAONE



Office de Tourisme et des Congrès du Grand Chalon

4 Place du Port Villiers 71100 CHALON-SUR-SAONE

03 85 48 37 97

officedetourisme@achalon.com

©OT Chalon

### Cet établissement est présent sur :

L'EuroVélo 6, Atlantique - Mer Noire, La Grande Boucle de Bourgogne du Sud, de Chalon-sur-Saône à Mâcon, La Voie Bleue, Moselle-Saône à vélo, La Voie Bressane, de Chalon-sur-Saône à Lons-le-Saunier

[Accéder au site internet](#)

## CHARNAY-LES-MACON



Office de Tourisme Mâcon Sud Bourgogne - BIT de Charnay-les-Mâcon

2727 Route de Davayé 71850 CHARNAY-LES-MACON

03 85 21 07 14

charnay@macon-tourism.com

©Robin Peytoureau

### Cet établissement est présent sur :

La Grande Boucle de Bourgogne du Sud, de Chalon-sur-Saône à Mâcon

[Accéder au site internet](#)

## CLUNY



Office de Tourisme de Cluny Sud Bourgogne

6, rue Mercière 71250 CLUNY

03 85 59 05 34

contact@cluny-tourisme.com

©M. Billoud

### Cet établissement est présent sur :

La Grande Boucle de Bourgogne du Sud, de Chalon-sur-Saône à Mâcon

[Accéder au site internet](#)

## DIGOIN



©OT Digoin Val de Loire

Office de Tourisme de Digoin -  
Le Grand Charolais  
7, rue Nationale 71160 DIGOIN  
03 85 53 00 81  
ot-digoin@legrandcharolais.fr

### Cet établissement est présent sur :

L'EuroVélo 6, Atlantique - Mer Noire, Le Tour de Bourgogne à vélo, Loire itinérances, de Cronat à Iguerande

[Accéder au site internet](#)

## FRAGNES-LA LOYERE



©Halte Nautique de Fragnes

La Porte Verte  
47, rue du Bourg 71530  
FRAGNES-LA LOYERE  
03 85 45 97 65  
tourisme.fragnes@gmail.com

### Cet établissement est présent sur :

L'EuroVélo 6, Atlantique - Mer Noire

[Accéder au site internet](#)

## GIVRY



©J. Piffaut

Office de Tourisme et des  
Congrès du Grand Chalon - BIT  
de Givry  
13, place de la Poste 71640  
GIVRY  
03 85 44 43 36  
officedetourisme@achalon.co

### Cet établissement est présent sur :

La Grande Boucle de Bourgogne du Sud, de Chalon-sur-Saône à Mâcon

[Accéder au site internet](#)

## LOUHANS



©OT du Pays de la Bresse

Office de Tourisme du Pays de  
la Bresse Bourguignonne  
1, place Saint-Jean 71500  
LOUHANS  
03 85 75 05 02  
info@bresse-  
bourguignonne.com

### Cet établissement est présent sur :

La Voie Bressane, de Chalon-sur-Saône à Lons-le-Saunier

[Accéder au site internet](#)

## MARCIGNY



©Loic Nicoloso

Office de Tourisme de  
Marcigny-Semur  
Place des Halles 71110  
MARCIGNY  
03 85 25 39 06  
ot.marcigny-  
semur@wanadoo.fr

### Cet établissement est présent sur :

Loire itinérances, de Cronat à Iguerande

[Accéder au site internet](#)

## PARAY-LE-MONIAL



MKusek

Office de Tourisme de Paray-  
le-Monial  
25 avenue Jean-Paul II 71600  
PARAY-LE-MONIAL  
03 85 81 10 92  
contact@tourisme-  
paraylemonial.fr

### Cet établissement est présent sur :

L'EuroVélo 6, Atlantique - Mer Noire, Le Tour de Bourgogne à vélo, Loire itinérances, de Cronat à Iguerande

[Accéder au site internet](#)



## SAINT-GENGOUX-LE-NATIONAL



©Léo-Paul Grain

Office de Tourisme Sud Côte  
Chalonnaise - Bureau de Saint-  
Gengoux-le-National

4, avenue de la Promenade  
71460 SAINT-GENGOUX-LE-  
NATIONAL

09 77 35 14 40

### Cet établissement est présent sur :

La Grande Boucle de Bourgogne du Sud, de Chalon-sur-Saône à Mâcon

[Accéder au site internet](#)

## TOURNUS



©OT Tournus

Office de Tourisme  
Mâconnais-Tourneugeois

2 Place de l'Abbaye 71700  
TOURNUS

03 85 27 00 20

contact@tournus-  
tourisme.com

### Cet établissement est présent sur :

La Grande Boucle de Bourgogne du Sud, de Chalon-sur-Saône à Mâcon, La Voie Bleue, Moselle-Saône à vélo

[Accéder au site internet](#)

## VERDUN-SUR-LE-DOUBS



©OT Saône Doubs Bresse

Office de Tourisme Saône  
Doubs Bresse

3 Place Louis Charvot 71350  
VERDUN-SUR-LE-DOUBS

03 85 91 87 52

contact@tourisme-verdun-en-  
bourgogne.com

### Cet établissement est présent sur :

L'EuroVélo 6, Atlantique - Mer Noire, La Voie Bleue, Moselle-Saône à vélo

[Accéder au site internet](#)

# NOS BONS PLANS

Que ce soit pour rejoindre votre point de départ, transporter vos bagages d'étapes en étapes, raccourcir ou sauter discrètement une étape de votre road trip à vélo, pensez aux transports.

## Combinez train, bus de ville, covoiturage...

Pour vous aider dans vos déplacements, consultez MOBIGO, le site d'information sur les transports régionaux : [viamobigo.fr](http://viamobigo.fr)

## Allégez vos randonnées...

Prévoyez le transport de vos bagages d'étape en étape le long de votre itinéraire :

- «Le Porte Bagages» - 06 76 44 48 50 - [leportebagages.fr](http://leportebagages.fr)
- «ProxyMobil - Charles Conciergerie Privée» - 07 61 17 93 38 - [proxymobil.fr](http://proxymobil.fr)
- « La Malle Postale » le long de la GTMC-VTT et l'EuroVélo6 - [lamallepostale.com](http://lamallepostale.com)



Compagnons indispensables sur le terrain, les topo-guides vélo vous apporteront des informations et conseils utiles pour préparer efficacement votre séjour à vélo.



Échappez-vous  
sur la Route71, Bourgogne du Sud.  
Un voyage sensoriel  
pour de savoureuses découvertes  
en Saône-et-Loire.  
Rendez-vous sur **Route71.fr**



Épinglez l'appli web sur votre smartphone  
et créez votre parcours personnalisé !

**app.route71.fr**