



Route71
BOURGOGNE DU SUD

AVENTURES
MOMES
2021 BOUGEZ EN FAMILLE

PLUS DE 100 VISITES ET ACTIVITÉS

FAITES VOYAGER VOS SENS
S'ÉTONNER & s'amuser

Saône & Loire

Légende



INDICATION
CARTE



BALADES ET
DÉCOUVERTES



SITE ACCESSIBLE
AVEC POUSETTE



ACTIVITÉ
À PARTAGER
EN FAMILLE



PARCS DE LOISIRS
ANIMALIERS



4-6
ANS
INFORMATION
ÂGE



ACTIVITÉ POUR
LES ENFANTS



SPORTS
MÉCANIQUES



RESTAURATION
RAPIDE SUR SITE



SITE LABELLISÉ
ACCUEIL VÉLO



CULTURE
ET PATRIMOINE



TOILETTES
SUR SITE



ACTIVITÉ
EN ANGLAIS



ATELIERS
CRÉATIFS



AIRE DE
PIQUE-NIQUE
SUR SITE



ACTIVITÉ
EN ALLEMAND



ACTIVITÉ
EN EXTÉRIEUR



SITE LABELLISÉ
GRAND SITE
DE FRANCE



ACTIVITÉ
EN ESPAGNOL



ACTIVITÉ
EN INTÉRIEUR



SITE LABELLISÉ
QUALITÉ TOURISME



ACCUEIL
DES PERSONNES
EN SITUATION
DE HANDICAP



ACTIVITÉ
EN EXTÉRIEUR /
INTÉRIEUR



SITE LABELLISÉ
MUSÉE DE FRANCE



NOUVEAUTÉ
2021



ORGANISATION
D'ANNIVERSAIRES



SITE PROPOSANT
UN EXPLOR GAMES®

Conception et réalisation : **UNWR**, 2021
Rédacteurs : L. Girardon Destination Saône & Loire / SBCommunication
Imprimeur : Rose Tramé (21) - Édition : 2021

Crédits photos: DSL71@Michel Joly, DSL71@H. Nègre, DSL71@AdobeStock, DSL71@LesCoflocs, DSL71@B-Wonder, Pays Charolais-Brionnais@O. Champagne, Para Club Ascensionnel Charolais-Brionnais, DSL71@L. Girardon, office de tourisme de Paray-le-Monial@S. Vessely, Le Moulin de Vaux, CD71@T. Convert, Montgolfières en Charolais, DSL71@G. Robert-Famy, DivertiParc@Charles Bataille, DivertiParc@R. Pinos, Bouges d'ânes, DSL71@C. Leboucher, Château Saint-Hugues, C. Charrier, Office de Tourisme La Clayette-Chauffailles en Brionnais, La Ferme des Bien Vivants, Parc des Combes, Musée de l'Homme et de l'Industrie@W. Chauvin, Routlette en Bourgogne, Musée de la Mine@E. Clerc, Creusot Montceau Tourisme, @Maskot, Atelier Grains d'Argile, La Ferme de Châtenay, Trotte-la-Vivelle, Acrogvry@JL. Petit, @Les druides de Cellador, Acrogvry@W. Berthier, Musée de l'école en Chalonnais, @Randoland, MBP@Musée du Blé et du Pain, Château de Rully, Laville Karting Services, Les Balades d'Estelle, SMXConcept, DSL71@A. DeAlmeida, Bibracte@A. Maillet, L'Échappée Morvan d'Ailes@J. Champagnat, DSL71@Globetrekkeuse, Véloraïd du Morvan, Les jardins d'Alôny, Château de Sully, Abbaye de Cluny@CMN, Haras de Cluny@T-In Communication, Office de Tourisme de Cluny@R. Joseph, Forteresse de Berzé-le-Chatel, ACROBATH, LAB71, Musée des Ursulines@G. Fontany-Ville de Mâcon, Totem Wake Park@Le Lac, Alexis Fagnoni, Office de Tourisme de Tournus, Musée du Vélo, Poney Club de Laizé, Hameau Dubouef, Musée Départemental du Compagnonnage, Solutré Pouilly Vergisson, Touroparc Zoo, Lugny Acro, Office de Tourisme du Haut-Clunisois, Grottes d'azé@Serge Caillaud, Les ânes de Francis, Ville de Louhans-Châteauneud, Musée de l'Imprimerie, @AE Pictures Inc, Ferme du Champ Bressan@E. Brencklé, Les Animaux Des Petits Bois, @M.R./Écomuséede la Bresse Bourguignonne.

Sommaire

■	Escale en Charolais-Brionnais	04
■	Loisirs en famille au Creusot-Montceau	18
■	Défis sportifs et pause patrimoine en Chalonais.....	24
■	Partez en famille à vélo	34
■	Fun et familial en Autunois-Morvan.....	36
■	Le Sud Bourgogne à consommer en famille.....	44
■	Escapade familiale en Bresse Bourguignonne.....	60
■	Instagram/Facebook.....	67





Escale en Charolais-Brionnais



AVENTURES
MOMES
BOUGEZ EN FAMILLE

Observatoire

Connaissez-vous la Loire, dernier grand fleuve sauvage d'Europe ?

À Digoin, on tient à la Loire, fleuve nourricier de cette ville qui s'est construite autour de l'eau ! L'Observatoire vous accueille en famille pour comprendre le rôle du fleuve et ses canaux dans l'histoire locale.

Grâce aux vidéos, bornes interactives, jeux d'odeurs, aquariums et autres animations, vos enfants découvrent en s'amusant les poissons des milieux ligériens mais aussi les secrets de la Loire, de ses habitants et de sa marine.

BON PLAN : ateliers nature (gratuits) en famille pendant les vacances scolaires de printemps, été, automne. Sur réservation.

De mi-mars à mi-novembre, selon les horaires d'ouverture du site.
03 85 53 75 71 - observatoire.com



1 Digoin



4-14 ANS

Bateau « Ville de Digoin »

La croisière s'amuse !

2 Digoin



4-14 ANS

Saviez-vous que Digoin, ville de mariniers depuis l'Antiquité, est traversée par 3 rivières et 3 canaux ? Que son pont-canal est l'un des premiers grands ponts-canaux de France, avec 243 m de long ?

Il y aura beaucoup à découvrir lors de votre croisière à bord du bateau Ville de Digoin (1h/1h30)!

Anecdotes sur l'histoire du canal, fonctionnement des écluses, explications sur la faune et la flore locales, etc. Votre guide vous expliquera tout ce que vous avez toujours voulu savoir sur le monde fluvial qui est aussi un milieu naturel très caractéristique. Les commentaires seront adaptés aux plus jeunes et ils recevront aussi des livrets-jeux pour s'amuser pendant la promenade.

De mi-mars à fin octobre, départs réguliers en juillet et août.
Sur réservation. 03 85 53 76 78 - croisiere.fr



Pays Charolais-Brionnais

Géocaching des chemins du Romans



**Le Géocaching, vous connaissez ?
Pour faire simple, il s'agit d'une chasse aux trésors 2.0.**

Partez à la découverte des églises romanes du Charolais-Brionnais en compagnie d'Hugues de Semur, le célèbre abbé de Cluny, qui vous aidera à retrouver des « caches » dans lesquelles sont dissimulées des informations sur le lieu visité et des énigmes à résoudre. Le but étant de retrouver les coordonnées GPS de la cache finale, qui renferme les petits trésors des Chemins du Roman... Serez-vous relever le défi ?

Deux parcours vous sont proposés sur l'application gratuite « Geocaching* » :

- **le circuit du Charolais (114 km) au départ de l'église Saint-Georges de Chassenard,**
- **le circuit du Brionnais (102 km) au départ de la basilique de Paray-le-Monial.**

6 caches sont à retrouver pour chaque circuit – environ 4 h d'activité. Pour accéder à l'intérieur des monuments, il est conseillé de réaliser les circuits entre 9h et 19h.



Toute l'année.
03 85 25 96 36 - tourismecharolaisbrionnais.fr



Para-Club Ascensionnel Charolais-Brionnais

Sensations fortes entre ciel et terre



Vous n'avez pas encore tenté le grand saut en parachute ? Essayez déjà de planer avec un parachute : voilà une activité insolite toute en sensations !

Muni de votre équipement, vous serez relié à un véhicule tracteur ou à un treuil puis, tel un oiseau, vous prendrez doucement de l'altitude... Une fois le câble de traction largué, vous serez ensuite libre d'évoluer dans les airs en complète autonomie. Là-haut, vous pourrez enfin réaliser votre rêve de voler...

À noter que cette activité est accessible dès 12 ans en solo ou en tandem, c'est-à-dire sous une voile adaptée avec assistance radio et après formation. Durée : 1/2 journée.

Toute l'année, selon les périodes d'ouverture du site. Sur réservation.
04 77 68 53 71 / 06 86 49 84 13 - paraclub.styan.free.fr



Paray-le-Monial en famille

Aventures parodiennes



3 aventures en autonomie à vivre en famille :

avec les plus jeunes, suivez Drigolo, un dragon un peu coquin mais très malin, parti à la recherche d'un évêque disparu et changé en pierre. 5 € le livret jeux.

Pour les 6/12 ans, participez à une chasse au trésor où se mêlent jeux, réflexion et construction au cœur de la cité parodienne. Munis de votre sac d'explorateur, vous aidez Pierre à percer le mystère du fil d'or. À partir de 15 € l'aventure. Réservation conseillée.

Enfin, emmenez vos jeunes ados explorer les vestiges du passé de la ville. Une découverte ludique depuis le Moyen-âge jusqu'à l'époque contemporaine. 5 € le cahier du patrimoine.

Les ateliers du patrimoine à chaque vacance scolaire :

calligraphie, bestiaire médiéval, vitrail... nos enfants ont besoin d'apprendre l'Histoire par du concret! Venez découvrir les techniques et savoir-faire médiévaux. Sur réservation.



Mais que se passe-t-il en été à Paray-le-Monial ?

Chaque mercredi, entre le 14 juillet et le 15 août, à la nuit tombée, une ambiance mystérieuse s'installe... musique traditionnelle chevaliers en costume. Petits et grands, suivez le guide et laissez votre imagination vous emporter dans l'histoire de cette cité... Visite théâtralisée sur réservation.

Les vendredis 16 et 30 juillet, et les 13 et 27 août, à 10h30, participez à la visite-atelier en famille «sculptures cachées» au cœur de la basilique. Sur réservation.

Location de vélos et Rosalies...

Partagez un délicieux moment en famille en découvrant les curiosités du patrimoine local (maisons à colombages, personnages sculptés au détour de rues pavées...), en prenant le temps de vous balader dans le parc du Moulin Liron ou sur la voie verte le long du canal.



Toute l'année, selon les horaires d'ouverture de l'office de tourisme.
03 85 81 10 92 - tourisme-paraylemonial.fr



Musée du Hiéron

Un jour au musée, c'est sacré

6 Paray-le-Monial



Pour faire découvrir aux enfants son architecture singulière, mais aussi ses collections d'œuvres d'art comme le portail roman d'Anzy-le-Duc (12^e siècle), son ensemble remarquable de peintures italiennes des 17^e et 18^e siècles ou encore ses collections contemporaines, le musée d'art sacré du Hiéron a conçu des **visites libres avec livrets-jeux ainsi que des ateliers** (pendant les vacances scolaires), en lien avec les collections et les expositions, d'où l'on repart avec ses créations.

Vous passerez un moment ludique en famille à croquer des œuvres (sur papier!), retrouver les animaux qui jouent à cache-cache sur les peintures et même découvrir des objets parfois oubliés... ou exceptionnels comme le Chemin de Vie de Joseph Chaumet, une œuvre de joaillerie réalisée en matériaux précieux.

4 niveaux de jeux proposés.

Et pour terminer votre visite des activités créatives sont en libre accès dans les ateliers.



De mars à décembre, selon les horaires d'ouverture du site.
03 85 81 79 72 - musee-hieron.fr



Le Moulin de Vaux

Mon petit poney sur la piste du trésor

7 Nochize

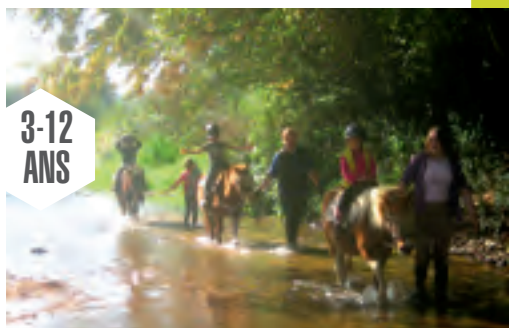


À 15 mn de Paray-le-Monial, des poneys shetland vous attendent! La compagnie de ce poney de petite taille est très appréciée par les enfants.

En suivant l'aventure du chevalier Tristan vous allez relever un sympathique défi en famille! Au fil de cette sortie équestre dans la campagne, petits et grands doivent retrouver les clés pour accéder à un fabuleux trésor. Gardez bon pied bon œil : action et réflexion sont au rendez-vous!

Activité pour les 3/8 ans - durée : environ 1h30.

BON PLAN : promenade en famille pour les baby cavaliers (3/6 ans); après-midi découverte à dos de schetland pour les 7/12 ans et à cheval pour les ados.



Toute l'année, sur réservation.
03 85 88 31 51 - lemoulindevaux.com



Maison du Charolais

Les énigmes de la Baraque à Meuh



Choisissez la formule de visite qui vous convient le mieux, la Maison du Charolais s'adapte à vos envies... **Parcours aventure, ateliers de cuisine, visites animées... les possibilités sont nombreuses!**

Explorez les salles de l'espace muséographique grâce à notre parcours composé d'un jeu de 7 familles, de puzzles, des énigmes à résoudre... et bien d'autres surprises encore à découvrir en famille !

Le parcours change au fil des saisons avec une nouvelle aventure, et en fin de visite tout le monde se retrouve autour d'une dégustation de viande charolaise cuisinée de différentes façons (durée : environ 2h).



Pendant les vacances scolaires, participez aux ateliers cuisine : confectionnez votre hamburger charolais (la recette du hamburger change en fonction de la saison), un igloo charolais, un cœur charolais, une crêpe, une tourte charolaise... et le charolaisween, original mais délicieux, vous verrez ! Et vous faites tout vous-même avant dégustation ! Et pour les petits artistes un atelier leur permettra de fabriquer un objet vache que vous pourrez ramener à la maison. Durée des ateliers : 2h, sur réservation.

BON PLAN – visites animées : pendant l'été suivez une visite privilège en compagnie d'un éleveur sur son exploitation à la rencontre des vaches charolaises. Le 21 octobre, suivez la sorcière du bocage... elle vous livrera ses plus grands secrets sur les plantes qui piquent et qui grattent. Durée des visites : environ 2h, sur réservation.



Toute l'année, selon les horaires d'ouverture du site.
03 85 88 04 00 - maison-charolais.com



Montgolfières en Charolais

Le Charolais-Brionnais vu du ciel

Tout commence à l'aube ou au crépuscule, à l'heure où les lumières sont les plus belles... Laurent, votre pilote vous emmène au terrain de décollage, choisi en fonction des saisons et des conditions météorologiques. Vous participez au montage avec l'essai du bruleur et la mise en volume de la montgolfière... premier moment déjà riche en émotions !

Après le rappel des consignes de sécurité, **vous êtes prêt à embarquer pour 1h15 de vol... Ouvrez grand vos yeux : le bocage charolais s'offre à vous de manière exceptionnelle !**

Après l'atterrissage, vous aidez Laurent au rangement du matériel avant de célébrer votre baptême de l'air autour d'une coupe de crémant, ou d'un verre de jus de fruits.

Comptez 3h d'activités environ. 6 personnes maximum dans la nacelle.



Toute l'année, sur réservation.
06 21 15 09 64 - montgolfieresencharolais.com



Musée du Prieuré

La légende du Prieuré...

Découvrez en famille le musée du Prieuré. Ici, la légende raconte qu'une formule magique doit être répétée à haute voix tous les 100 ans pour garantir la protection du Prieuré. Écrivez sur un parchemin, celle-ci se cache dans une rosace au cœur du musée. Votre mission est de retrouver les 7 clefs éparpillées dans les différentes salles. Elles vous serviront à déverrouiller la rosace pour récupérer le parchemin et déchiffrer la formule magique... Vite le temps vous est compté ! Serez-vous relever le défi ?



De mai à septembre, selon les horaires
d'ouverture du site. 03 85 24 24 74 - ville-charolles.fr



e-velobike.com

Escapade sensorielle

11 Toulon-sur-Arroux



À pied ou à vélo, **sortez des sentiers battus à la recherche de 10 indices cachés en pleine nature qui vous aideront à collecter des éléments naturels pour redonner vie à la Salamandre du Val d'Arroux.** Une activité Land Art qui incite à (re)découvrir la nature qui vous entoure et à exprimer votre créativité en toute simplicité !

Sur le parcours imitez le chant des oiseaux, marchez pieds nus en forêt, dégustez du sirop de sureau... et pour terminer écrivez votre propre haïku sur la nature, à suspendre dans l'arbre des sens !

Pour jouer, téléchargez votre parcours géoguidé sur votre Smartphone à l'accueil de DivertiParc (2,5 km). Plusieurs niveaux de difficulté.

BON PLAN = VTC électrique et VTT adulte, VTT enfant en location sur place. Possibilité de billet PASS couplé avec l'accès à DivertiParc.



Du 3 avril au 31 octobre,
selon les horaires d'ouverture du site.
03 85 79 59 08 - e-velobike.com





2-14
ANS

Diverti'Parc

Jeux extra-ordinaires à Diverti'Parc !

Jeux XXL, Vache-toboggan, parcours d'agilité et tour panoramique en forêt, karts à pédales, sentier pieds nus, labyrinthes en tous genres... et bien d'autres surprises encore à partager en famille !

Envie de challenge... Relevez les 12 défis de l'Explor Games® à travers le parc et à l'aide de votre Smartphone : jeux d'observation, résolutions d'énigmes, épreuves sportives... à vous de jouer ! 2 niveaux de difficulté (parcours pour les 3-10 ans et parcours pour ados-adultes).

Diverti'Parc, c'est aussi un jardin botanique régional et zoologique de vaches avec ses 25 races du Monde... Saurez-vous les reconnaître ?

Et surtout prenez le temps... Faites une pause en hauteur dans le hamac géant, profitez de l'espace détente « Cacoon Cows », pique-niquez sur le parc ou bien réservez votre repas champêtre... Et prolongez votre séjour en passant une nuit insolite dans l'un des hébergements du parc : Vache Ecolodge, roulottes familiales, goutte d'Ô, vaisseau spatial, carré d'étoiles... ou dans le tout nouvel hébergement « My Drop Vintage » !

BON PLAN 1^{er} festival nature «d'arbres en vaches» : escapades sensorielles, ateliers land'art, théâtre itinérant, food truck saveurs locales, plantation d'arbres... Information et réservation sur le site internet.

12 Toulon-Sur-Arroux



Du 3 avril au 31 octobre, selon les horaires d'ouverture du site.
03 85 79 59 08 - divertiparc.com





3-12
ANS

Bougres d'Ânes

**Une randonnée
âne pas rater**

13 Melay



À 30 mn de Roanne, Bougres d'ânes à la ferme de Putinat vous invite à explorer les bords de Loire en bonne compagnie!

L'âne portera votre pique-nique, les jeunes enfants, et amènera de la fantaisie à votre balade!

Formules à la demi-journée ou à la journée.

Envie de rester plus longtemps ? Pensez aux séjours itinérants à la découverte du Brionnais et de ses paysages exceptionnels. L'âne sera un véritable moteur pour vos enfants et vous serez surpris de leur endurance ! Chaque soir vous faites étapes dans les chambres d'hôtes de Catherine, les tipis de Françoise et ses soirées à la recherche du Dahu, la cabane dans les arbres de Christelle et sa mini-ferme... des rencontres sympas et des découvertes insolites ! N'hésitez plus, venez vous déconnecter de votre vie de tous les jours pour vous reconnecter avec vos enfants à la nature.

Formules d'1 à 7 jours.

Toute l'année, sur réservation.
03 85 84 16 70 - bougresdanes.com - lb-rando.com



Domaine des Marguerites

Le secret de d'Artagnan



**NOUVEAUTÉ
2021**

On connaît peu de choses du véritable d'Artagnan...

Saviez-vous par exemple que son épouse, Anne-Charlotte de Chanlecy, était originaire de notre petit coin de Saône-et-Loire ? Et que sa vie en Bourgogne du Sud cachait bien des mystères...

Pour tenter de percer le secret du célèbre mousquetaire, nous vous invitons à pousser la porte de notre ferme-auberge pour mener l'enquête en famille ! Vous vous retrouvez dans une pièce à l'atmosphère étrange, on dirait que le temps s'est arrêté. Seule une tablette allumée et posée sur la table vous indique que cette pièce vit toujours... Approchez-vous et laissez-vous transporter au temps des mousquetaires. Attention, le temps imparti commence à défiler ! Vous disposez d'1 heure.

Faites appel à la logique, à la réflexion et à la communication pour fouiller la pièce, trouver les indices et résoudre l'énigme du secret de d'Artagnan.

De 2 à 6 personnes. 90 € la session.

14 Baron



Toute l'année, sur réservation.

06 28 42 37 74 - domaine-des-marguerites.fr



Château Saint-Hugues

Vive les champions de la forteresse Saint-Hugues !

Pour entrer céans, tenue de costume exigée pour les enfants : tunique, épée et/ou coiffe (à disposition sur place) ! Munis de leur carnet de visite, nos chevaliers en culottes courtes peuvent alors découvrir les lieux.

L'été, l'ancienne forteresse et le village s'animent grâce à un jeu de piste : parcours d'énigmes sur les monuments et l'histoire locale. Pour devenir écuyer ou chevalier de Semur, il faudra trouver une phrase magique ou le nom d'un Duc de Bourgogne pour les plus grands !

2 niveaux de jeu (7/11 ans et 12 et +).

15 Semur-en-Brionnais



De mars à mi-novembre,
selon les horaires d'ouverture du site.
03 85 25 13 57 - semur-en-brionnais-vp.fr



La Clayette en famille

De cape et d'épée à La Clayette

16 La Clayette



4-12
ANS

Oyez, oyez! Le vaillant chevalier Clettis a besoin de votre aide pour mener l'enquête. Henry IV a dormi la nuit dernière au Château de La Clayette et son cheval blanc lui a été dérobé! Avant de commencer l'aventure, **enfilez votre équipement complet de chevalier : tunique, bouclier, épée et parchemin, et retrouvez le voleur** à l'aide des 8 indices cachés le long du parcours (3 km à travers le centre-ville). Prêts à relever le défi en famille ? Pour jouer, venez récupérer votre livret-jeu en vente à l'office de tourisme et partez pour 1h30 d'aventure.

BON PLAN : D'avril à fin octobre, profitez de nos visites guidées dans le domaine du château de La Clayette pour en découvrir l'Histoire et les secrets ! Entrée gratuite pour les enfants (-12 ans).

Toute l'année, selon les horaires d'ouverture de l'office de tourisme.
03 85 28 16 35 - tourisme-sudbrionnais.fr



Chauffailles en famille

Au secours de l'ermite !

17 Chauffailles



 **NOUVEAUTÉ
2021**

**L'histoire nous replonge au
XVII^e siècle, plus exactement
en 1635...**

Chaque semaine, le seigneur et baron de Chauffailles, Claude d'Amanzé, fait porter des vivres à l'ermite, installé sur les hauteurs de la ville, en échange de quoi celui-ci célèbre la messe dans la chapelle.

Mais voilà, cela fait maintenant plusieurs jours que celui-ci attend son panier de vivres... quelque glouton gremlin a dû le chaparder en route !

Aussi, **votre mission est de retrouver les produits du panier de Permite qui ont été volés**. Pour cela, parcourez le centre-ville de Chauffailles, de commerce en commerce, et jouez à résoudre les énigmes et retrouver des indices. Un conseil, faites équipe pour relever tous ces mini-défis !

Pour jouer, venez récupérer votre livret-jeu en vente à l'office de tourisme (3 €) et partez pour 1h30 d'aventure dans la cité. À la fin de l'aventure, de nombreuses surprises vous attendent !



7-12
ANS

Toute l'année, selon les horaires d'ouverture de l'office de tourisme.
03 85 26 07 06 - tourisme-sudbrionnais.fr



La Ferme des Bien Vivants

La vraie vie de Monique la bique

18 Champlecy



4-14
ANS



Monique, la plus curieuse des chèvres alpines de la Ferme des Bien Vivants, vous entraîne dans les coulisses de son élevage ! Plongez-vous en famille dans son quotidien pour savoir comment elle et ses congénères produisent ce bon lait qui sera transformé en délicieux fromages.

En fin d'après-midi, participez à la « transhumance » du troupeau depuis les prés jusqu'au bâtiment, pour vous essayer à votre tour, à la traite manuelle de votre chèvre.

Dans une ferme durable, du pré à la traite, de l'herbe au lait, de la naissance à la retraite, apprenez en vous amusant et au contact direct des chèvres, tous les secrets de la vie de ces animaux malicieux si attachants, et vivez une expérience inoubliable ! Durée : 1h environ.

Du 15 février au 1^{er} mars, découvrez notre nurserie et venez câliner les petits cabris avec nous !

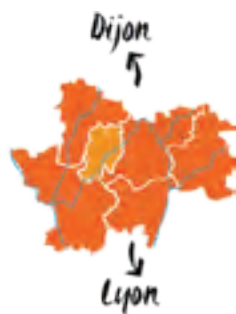
BON PLAN : Rendez-vous le 11 juillet 2021 à l'hippodrome de Paray-le-Monial pour une grande fête de la chèvre. L'occasion de déguster l'AOP (Appellation d'Origine Protégée) fromage charolais !

De février à novembre. Visites guidées les mercredis et samedis à 16 h 30, sur réservation.
07 81 53 92 29 - fermedesbienvivants.com





Loisirs en famille au Creusot-Montceau



AVENTURES
MOMES
BOUGEZ EN FAMILLE

Parc des Combes

Quand ça décoiffe et ça glisse!



Situé au Creusot, le Parc des Combes est le royaume de la glisse! Réparties sur 70 hectares de nature, les attractions se suivent et ne se ressemblent pas. Toute la famille est prête pour des sensations ébouriffantes?

Voici la piste de luge d'été pour des glissades mémorables, là-bas le Déval'Train ou le karting pour des courses folles et aussi le Nautic-Jet qui vous envoie tout droit dans un bassin aquatique!

Et ça continue dans les airs avec le Canad'R qui vous propulse à près de 40 m de haut à 100 km/heure. Prenez place à bord du Side-Car et mettez les gaz pour vous pencher et monter en l'air! Sans oublier la Grande Roue qui vous offre un panorama impressionnant....



**NOUVEAUTÉ
2021**

**Embarquer à bord
de l'Odysseus... pour
des sensations fortes,
très très fortes!
(à partir de 1,40 mètres).**

Au total 21 activités pour tous les âges. Venez les découvrir ainsi que nos animations thématiques : la chasse aux œufs, la fête de l'Amérique, le train de la peur pour Halloween ou celui du Père Noël.

**Du 3 avril au 1^{er} novembre, selon les horaires d'ouverture du site.
03 85 55 26 23 - parcdescombes.com**





Roulottes en Bourgogne

L'aventure bohème en roulotte

20 Saint-Vallier



Découvrez le bocage charolais comme vous ne l'avez jamais vu. À bord d'une roulotte, la balade sur nos petites routes vallonnées a un charme particulier que les enfants adorent !

Tirés par votre cheval de trait, un magnifique Percheron, vous pourrez vous laisser emporter par votre imagination au rythme des légendes locales racontées par François, votre guide. Si le cœur vous en dit, n'hésitez pas à louer la roulotte au week-end ou à la semaine (espace couchage et coin cuisine aménagés pour une famille).

2 FORMULES AU CHOIX :

- promenade accompagnée à l'heure, la demi-journée ou à la journée,
- location au week-end ou à la semaine pour vos vacances.



3-12 ANS

Toute l'année, sur réservation. 03 85 57 90 48
roulottesenbourgogne.pagesperso.orange.fr



Musée de l'Homme et de l'Industrie

L'homme face aux gigantesques machines

21 Le Creusot



Prodigieux : saviez-vous qu'il faut une température de 1538 °C pour fondre du fer? Les maîtres de forges d'antan en savaient quelque chose avec leurs usines métallurgiques! **Revivez avec vos enfants l'épopée industrielle de notre région grâce aux collections du musée de l'Homme et de l'Industrie et à l'aide du sac Muséojeux.** Participez également à une enquête interactive, complexe et délicate, en compagnie du détective Marlow Piton. Aidez-le à retrouver le coupable qui a mis les collections du musée sens dessus dessous...

Et pendant les vacances scolaires, ce sont les enfants qui inventent en fonction du thème du moment!

Ateliers gratuits - sur réservation : les enfants découvrent et réinterprètent les collections permanentes ou temporaires de l'écomusée.



7-14 ANS

De février à novembre, selon les horaires d'ouverture du site. 03 85 73 92 00
ecomusee-creusot-montceau.fr



Musée de la Mine

Tous à la mine avec les Gueules noires

22 Blanzly



Quel courage il faut pour descendre chaque jour dans les entrailles de la terre extraire du charbon!

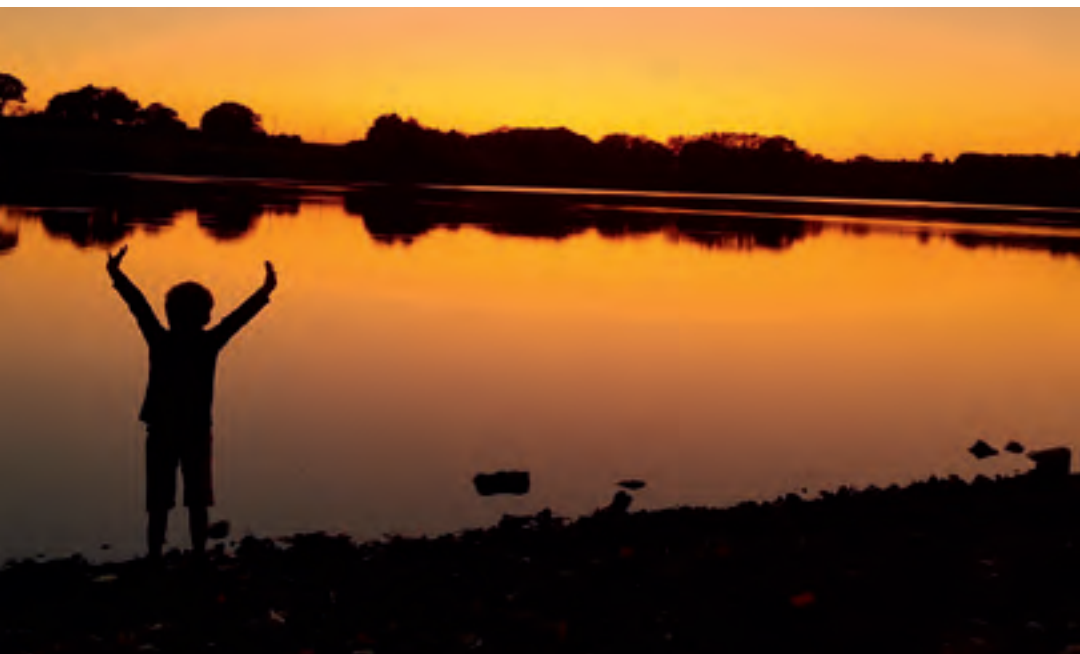
Pour faire comprendre à vos enfants le quotidien des lampistes, machinistes et autres foudroyeurs qui travaillaient sur notre bassin minier, suivez le guide! Vous saurez tout sur les installations du puits Saint-Claude mais surtout, vous pourrez descendre dans les galeries souterraines.

Le parcours passionnant a été recréé tout exprès avec ses bruits de machines. Vous pourrez aussi découvrir l'évolution des techniques de travail : on a d'abord travaillé à la force des bras en utilisant un pic puis, avec les moyens modernes, un plateau-rabot.

BON PLAN : visites animées, pour les 5/12 ans, pendant les vacances scolaires, le mercredi à 10h sur réservation.



Du 4 avril au 31 octobre, selon les horaires d'ouverture du site.
03 85 68 22 85 - blanzly71.fr





Défis sportifs et pause patrimoine en **Chalonnais**



AVENTURES
MOMES
BOUGEZ EN FAMILLE

Poterie du Relais

Atelier « tout autour de la terre »

De l'ocre au rouge, en passant par le gris ou le blanc, découvrez en famille la magie de l'argile! Isabelle vous accueille et vous initie à l'exploration ludique de la terre. Ici on se laisse guider par ses sensations, les mains retrouvent des gestes instinctifs et modèlent des objets uniques...

Chacun, qu'il soit petit ou grand, peut ainsi créer des animaux et des bonhommes aux formes familières, biscornues ou totalement imaginaires... mais aussi toutes sortes de bols et de pots !

Durée de l'activité : 2h.

Vous pouvez prolonger le séjour sur place dans les gîtes et chambres d'hôtes et profiter de la sérénité de ce lieu, au cœur d'un grand parc.

De Pâques à la Toussaint, tous les jours. Sur réservation.
03 85 44 91 60 - atelierdurelais.fr



23 Laives



2-14 ANS

Atelier Grains d'Argile

Les mains dans l'argile

24 Saint-Martin-sous-Montaigu



6-12 ANS

Que l'on soit petit ou grand, le toucher est essentiel à notre épanouissement!

À 20 mn au nord de Chalon-sur-Saône, apprenez à modeler l'argile et libérer votre imagination. Créez toutes les formes qui vous inspirent et décorez-les ensuite avec des motifs à empreintes et de la terre colorée. Marylène, passionnée de céramique et de poterie, est là pour vous accompagner, n'hésitez pas à vous inscrire à ses stages à thème. Vous pourrez garder à vie vos sculptures et vous rappeler ainsi de précieux moments de rire et de créativité en famille! La terre a tellement à nous apprendre, il suffit de tendre la main...

Les matinées pendant les vacances scolaires (de 2 à 3h au choix).
Sur réservation. 03 85 45 11 50 / 06 64 64 43 09 - grainsdargile.com



La Ferme de Chatenay

Un poney pour devenir grand

25 Étrigny



À 40 mn de Chalon-sur-Saône, on apprend à devenir grand avec un poney! En effet, une activité d'éveil a été spécialement conçue pour les petits de 2 à 4 ans. Pendant 1h, ils enchaînent des parcours ludiques très faciles à dos de poney shetland (séquences de 10 mn). Ils sont mis en confiance par l'ambiance : présence de peluches et diffusion de musique dans les petits manèges.

Ensuite, toujours en compagnie du poney, vous pouvez emmener vos enfants jusqu'à notre mini-ferme afin de rencontrer ses habitants tout mignons, les caresser et même les nourrir.

Les plus grands ne sont pas oubliés! Des stages à la journée ou à la demi-journée pour jouer et se promener leur sont proposés au centre équestre.



2-12
ANS

Toute l'année, sur réservation.
06 31 21 89 68 - fermedechatenay.fr



Trotte La Vivelle

À dos de poney sur la trace des Indiens

26 Guerfand



2-16
ANS

À 20 min de Chalon-sur-Saône, en Bresse bourguignonne, nous invitons vos enfants à vivre des aventures inoubliables sur les chemins Glifanois.

À Trotte La Vivelle, ce sont les enfants qui préparent les poneys avant de partir en balade, d'une demi-heure à la journée, voire même sur 2 jours, dans les forêts et sentiers bressan. Un rêve de toujours qui se réalise!

Autres activités proposées : équitation en famille, promenades en calèche. Stages thématiques à chaque vacance scolaire.

Toute l'année, sur réservation.
03 85 47 06 19 / 06 29 32 39 95 - trottelavivelle.fr





Acrogivry « L'aventure en Forêt »

Tous les Spiderman sont à Acrogivry !

27 Givry



3-16
ANS

À 20 mn de Chalon-sur-Saône, on joue les aventuriers dans les arbres! Petits et grands relèvent le défi de 320 jeux aériens : ponts de singe et népalais, vélo volant, saut de l'araignée et autres tyroliennes géantes. Et vous trouverez sûrement votre bonheur parmi nos 30 parcours adaptés selon l'âge et le niveau de difficulté!

Vous constaterez que tous nos circuits sont équipés d'une ligne de vie continue pour vous garantir une progression en toute sécurité. Léa, Hugo, Laurane et Alex sont aussi à votre service pour vous conseiller et vous encourager, n'hésitez pas à les solliciter.

**Alors, envie d'une belle sortie aujourd'hui ?
Et si vous relevez les défis de l'Acrogivry ?
Activité sans limite de temps !**

BON PLAN = Achetez vos billets en ligne et économisez 2€

Du 1^{er} avril au 31 octobre, selon les horaires
d'ouverture du site.
06 80 00 35 45 - acrogivry.com



Explor'Games®

Les druides de Cellardhor

28 Givry



**NOUVEAUTÉ
2021**



6-16
ANS

Depuis la nuit des temps, les Hommes et les Nains vivaient en harmonie sur la terre de Cellardhor. L'Ordre des Druides veillait à cet équilibre : au cœur du territoire, ils protégeaient la Forêt de Nywënn.

Hélas, rien n'est immuable et la folie des puissants mit en péril ce sanctuaire... Les Elfes Noirs de Dao-Sith envahirent Cellardhor et déclenchèrent la « Guerre des Trois Peuples ». Au cours d'une ultime bataille, l'alliance des Hommes et des Nains fut défaite.

Vous êtes d'anciens novices de l'Ordre des Druides. Fuyant les persécutions, vous vous êtes cachés en vivant comme de simples paysans. Partez à l'aventure, dans une quête épique, pour libérer la forêt légendaire du joug des terribles Elfes Noirs. Relevez les défis, percez les mystères et lutez contre les forces des ténèbres. Le temps est venu de ramener la paix et l'harmonie sur la terre de Cellardhor !

Munis d'une tablette comme « maître du jeu », partez à l'aventure sur le parc ACROGIVRY pour 1h30/2h d'activité dans la forêt. De 2 à 5 personnes. A partir de 32 € la session.

Calendrier, horaires et réservations sur acrogivry.com
06 80 00 35 45



Minigolf de la forêt de Givry

Qui aura le meilleur swing ?

29 Givry



4-16
ANS

En plein cœur du parc aventure ACROGIVRY, découvrez le tout nouveau parcours mini-golf 12 trous qui ravira petits et grands.

À l'ombre des chênes centenaires, relevez les défis en évitant les champignons géants et les pyramides, tentez de traverser le pont de bois ou passer le looping...

Qui aura le meilleur swing ? Qui fera le meilleur score ? ! Venez tenter l'aventure !

4 tailles de club disponibles.
Durée d'une partie : environ 1h 30

Calendrier, horaires et réservations sur acrogivry.minigolf.com
06 80 00 35 45



Musée de l'École en Chalonnais

Sur les bancs de l'école

30 Saint-Rémy



À 10 mn de Chalon-sur-Saône, vous allez... **retourner en classe : bienvenue au musée de l'école!** Vous êtes plongés dans l'ambiance des salles de classe d'autrefois, de la fin du 19^e siècle aux années 70 : de la plume au stylo bic, des pupitres en bois aux tables tubulaires... retombez en enfance pour quelques instants. Des animations typiques des années 1930 sont proposées à vos enfants pendant les vacances scolaires : vêtus de blouses comme les écoliers de l'époque, il leur faudra s'appliquer pour l'atelier d'écriture à la plume... Heureusement, il y a la récréation et là, place aux jeux d'antan : marelle, saut à la corde, billes, osselets et autre colin-maillard!



5-14 ANS

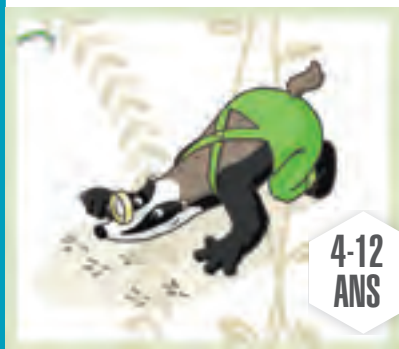
Toute l'année, sur réservation.
03 85 94 76 72 - museedelecole.fr



Randoland

Balade dans le vieux Verdun

31 Verdun-sur-le-Doubs



4-12 ANS

Découvrez l'île du château et le Vieux Verdun avec vos enfants en menant l'enquête sur un parcours de 3,3 km (environ 2h à pieds).

4 niveaux de jeux sont proposés :

Pour les 4/6 ans, aidez le petit Lucas à retrouver son papillon. Pour les 7/9 ans, aidez l'inspecteur Rando à retrouver le code du cadenas permettant l'accès aux souterrains. Pour les 9/12 ans, retrouvez parmi les suspects le voleur de la recette de la pochouse! Et pour les ados/adultes, découvrez l'histoire de Verdun en résolvant des mots mêlés, sudokus et autres petits jeux... Les carnets de route des circuits sont à retirer gratuitement à l'accueil de l'office de tourisme ou à télécharger sur le site randoland.fr

Toute l'année, selon les périodes d'ouverture de l'office de tourisme.
03 85 91 87 52 - tourisme-verdun-en-bourgogne.com



Musée du Blé et du Pain

Tout chaud, mon pain frais

32 Verdun-sur-le-Doubs



Ça sent bon toute l'année à la Maison du Blé et du Pain!
Vous saurez tout sur **la culture du blé, de ses origines à l'histoire de la meunerie en passant par les métiers de la « boulange » et l'accès au pain aujourd'hui.**

En arrivant, vos enfants reçoivent un livret-jeux et vous découvrez ensemble l'exposition. Passionnante, elle est conçue avec des maquettes, illustrations et même de la mise en scène puisqu'on découvre une grange, un four à pain et une boulangerie.

Inscrivez-vous en famille aux visites ateliers, les mercredis à 15h. Vous découvrirez les métiers de la boulangerie (jeu de rôle et confection de beignets) le 10 février ; les céréales du monde à travers une chasse au trésor, le 26 mai ; le processus de fermentation de la pâte à pain avec des expériences scientifiques, le 27 octobre ; les insectes dans les champs de blé à travers un jeu de piste, le 17 novembre. Durée des activités : 1h30.

Et pour les tout-petits (de 10 mois à 3 ans) une visite sensorielle avec des sons, des couleurs et des comptines... Un éveil à l'art et au patrimoine à ne pas rater, le mercredi 21 avril de 10h à 10h45.

BON PLAN : venez jouer les boulangers en famille en passant une journée au fournil.

Pizza, brioche, pain, à vous de pétrir et de façonner... avant de déguster ! À midi si vous apportez les ingrédients à votre goût, avec la pâte à pain vous pourrez fabriquer votre pizza. L'après-midi, vous visiterez le musée en participant à une chasse au trésor.

Les mercredis 21/04, 21/07, 18/08 et 20/10 (10h/15h), sur réservation.



Toute l'année, selon les horaires d'ouverture du site.
03 85 91 57 09 - ecomusee-de-la-bresse.com



Château de Rully

Course d'orientation à la forteresse de Rully

33 Rully



Rires et défis au bois de buis!

À la suite de la visite guidée, toute la famille s'engage dans une véritable course contre la montre à travers le parc qui entoure le château médiéval. 15 balises ont en effet été cachées en pleine nature : munis du plan des lieux, à vous de les retrouver une par une pour pouvoir finaliser l'activité. Mais attention, ne perdez pas la boussole en vous laissant distraire par le cadre magnifique! Le temps est compté : seul le plus sportif pourra peut-être remporter le titre convoité de « Roi de Rully ».

Activité gratuite pour les moins de 12 ans.

Prêt de costumes gratuits pour les 4/10 ans pendant la visite guidée.

6-16
ANS



En juillet et août, selon les horaires d'ouverture du site.
03 85 87 20 89 - chateauderully.fr



Laville Karting Services

Le défi du karting

34

Champforgeuil



Où emmener les enfants ce week-end ?

Faire une séance de « karting fun kids » pardi, à 10 mn de Chalon-sur-Saône! Après avoir écouté les consignes de sécurité et de prise en main données par les moniteurs expérimentés, vos pilotes en puissance découvrent par eux-mêmes le pilotage et ses techniques.

Le parc est composé de **8 karts « Kids » Sodi LR5** adaptés pour les enfants à partir de 7 ans, et de **18 Sodi SR5** pour les jeunes à partir de 13 ans (1 m 50). Nous possédons également **un kart bi-place** à partir de 5 ans.

NOS VALEURS : sécurité et plaisir au service de la transmission de nos savoir-faire.

7-16
ANS



De mi-février à mi-décembre,
selon les horaires d'ouverture du site.
06 11 40 16 79 - lkskarting.com



SMX Concept

100 % Adrénaline

**NOUVEAUTÉ
2021**

Votre enfant a les yeux qui scintillent quand il parle de moto ou de quad, mais vous n'avez pas encore franchi le pas de réaliser son rêve... n'hésitez plus ! **Rejoignez-nous sur l'un de nos 2 circuits, à Sainte-Hélène ou Varennes-le-Grand, pour vous initier en famille au moto-cross ou au quad.** Nos équipes diplômées d'Etat vous encadrent et vous apprennent les premiers rudiments de conduite en toute sécurité. Très rapidement, vous maîtriserez votre engin et prendrez vite du plaisir. Sensations fortes garanties !

Séances d'1h, 2h ou à la journée. Activité à partir de 3 ans et adaptée à tous les âges et tous les niveaux. Equipement de base fournis (casque, gants et genouillères), possible de louer l'équipement complet (pantalon, maillot, bottes, gilet de protection).

BON PLAN = Randos quad ou trott électrique au départ de Buxy ou des Lacs de Laives pendant la haute-saison.

Toute l'année, sur réservation.
06 07 31 24 67 - smx-concept.com



35 Sainte-Hélène
36 Varennes-le-Grand



Les balades d'Estelle Aux commandes des Bourgui Trott'

À 10 minutes de Cluny, laissez-vous tenter par une activité exclusive en Bourgogne qui plaît aux amateurs de sensations nouvelles... Une balade où chacun pilote sa trottinette tout terrain, équipée de gros pneus de VTT, et totalement électrique pour circuler sans bruit, sans pollution... et sans trop d'effort !

Suivez le guide! Après un parcours d'initiation, muni de tout l'équipement de sécurité nécessaire, Estelle vous emmène hors des sentiers battus. Partez à la découverte du patrimoine local et architectural en arpentant les chemins de campagne, à travers la forêt et les cépages de vignes. En mode balade tranquille ou plus sportive, c'est selon votre conduite et vos envies... Émotions et rires garantis pour toute la famille!

**À noter que cette activité est accessible dès 12 ans, de 2 à 8 personnes.
Les enfants doivent être accompagnés d'un adulte responsable.**

Toute l'année, sur réservation.
06 89 24 33 98 - lesbaladesdestelle.com



37 Cormatin





NOS CONSEILS

- Adaptez les étapes en fonction de l'âge de vos enfants, **15 à 25 km/jour** c'est suffisant.
- Pédalez le matin **et gardez l'après-midi pour la baignade et les visites !**
- **Faites des haltes fréquentes** pour guetter une cigogne, jouer, pique-niquer...
- Côté sécurité, **soyez toujours vigilants** aux intersections de routes et donnez à vos enfants des règles de sécurité essentielles.
- **Le port du casque est obligatoire pour les enfants de moins de 12 ans**, qu'ils soient sur leur vélo, ou simples passagers.
- N'oubliez pas d'emmener le kit de réparation dans votre sacoche !




TÉLÉCHARGEZ « VOIE VERTE 71 » ET LAISSEZ-VOUS GUIDER !

Découvrez à votre rythme le patrimoine naturel et culturel des Voies Vertes. Vous recevez une alerte dès que vous êtes proche d'un point d'intérêt touristique.

L'application est disponible gratuitement sur les stores, et fonctionne hors ligne.



Disponible en 

PARTEZ EN FAMILLE À VÉLO ET DÉCOUVREZ LA SAÔNE-ET-LOIRE EN ROUE LIBRE !

Pour un voyage-plaisir et des souvenirs mémorables, vous pouvez miser sur des itinéraires faciles et balisés, loin des voitures, sur la fraîcheur et la variété des paysages traversés. Place aux moments partagés, au jeu et à la découverte... Prêts à embarquer la tribu ?

**Voici une étape idéale pour les familles :
La grande boucle de Bourgogne du Sud.**

De Mâcon à Chalon-sur-Saône, c'est l'itinéraire mythique, celui où la première Voie Verte de France est née, en 1997, entre Cluny et Givry ! Sans grande exigence physique particulière cette boucle de 145 km se découvre à son rythme, entre Voie Verte et Voie Bleue le long de la Saône.



NOTRE BON PLAN

Certains autocars vous offrent la possibilité d'embarquer votre vélo à bord, dans la limite des places disponibles, et de rejoindre toute l'année la Voie Verte. Vous pouvez ainsi effectuer un parcours sur la distance que vous souhaitez, sans être obligé de faire un aller-retour.

Ligne Mobigo Bourgogne-Franche-Comté n°701 « Chalon-Cluny-Mâcon » :
à partir des gares de Mâcon-Loché, Mâcon-Ville et Chalon-Ville.
Sur réservation, la veille avant 17 h : 03 80 11 29 29 / viamobigo.fr

Plus d'itinéraires à découvrir sur :
route71.fr





Fun et familial en Autunois-Morvan



AVENTURES
MOMES
BOUGEZ EN FAMILLE

L'Échappée Morvan d'Ailes

Au plus près de la nature !

38

Saint-Léger-sous-Beuvray



Balades suitées

Prêts à vous sentir pousser des ailes ? Dans la forêt du Morvan, vous partez pour des « balades suitées », autrement dit **des randonnées avec deux fauconniers en compagnie de leurs rapaces**. Ils répondent à toutes vos questions sur le mode de vie et le dressage des rapaces (soins, entraînements, nourrissage des jeunes...). Des promenades hors du commun sur le Mont Beuvray, sous différentes formules en 2021 : pieds-nus, en petits groupes... Les oiseaux vous suivent et vous frôlent, en toute liberté. N'oubliez pas vos jumelles pour mieux les observer !



+4
ANS



Des rapaces en vol libre

Les fauconniers d'Échappée Morvan d'Ailes vous proposent également de partager leur passion le temps d'un rendez-vous suspendu dans le temps...

Une rencontre avec les faucons, les chouettes, les hiboux et les aigles dans un cadre magnifique et sauvage.

Oiseau après oiseau, ils vous raconteront les histoires de chacun, en tant qu'espèce et en tant qu'individu, parleront de leurs goûts, de leurs facéties, et aborderont également des sujets qui fâchent : la réduction des habitats des animaux.

Renseignements au musée de Bibracte - bibracte.fr

Balades suitées : de mars à novembre, tous les jours, de 10 h à 17 h.
Sur réservation. 06 85 34 12 89

Des rapaces en vol libre : vacances de Pâques et de Toussaint à 11h, l'été à 17h. Sur réservation. 03 85 86 52 40



Le Mont Beuvray

Sur un arbre perché...

39

Saint-Léger-sous-Beuvray



+6
ANS

Au cœur de la forêt du Mont Beuvray, découvrez en famille un loisir au plus près des arbres : **la grimpe d'arbres**. Pendant 2h, vous apprendrez à grimper et à vous déplacer jusqu'aux cimes en toute sécurité et dans le respect de l'arbre.

Que l'on soit jeune ou moins jeune, chacun progresse à son rythme, en toute sécurité, entre cordes et branches.

Ho hisse, l'ascension vous emmène au sommet d'où vous pourrez admirer la forêt vue d'en haut... Prenez le temps d'admirer le paysage et de ressentir Votre nature!

Les prestations sont assurées pour un groupe de 5 à 8 personnes maximum avec des moniteurs agréés de l'association IRE.

BON PLAN = venez déguster un goûter ou un pique-nique perchés, après une promenade découverte des grands végétaux de la forêt du Mont Beuvray.

Sur rendez-vous programmés tout l'été ou sur demande toute l'année
« rien que pour vous ! ».

Sur réservation uniquement : 03 85 86 52 40 - bibracte.fr



Musée de Bibracte

40

Saint-Léger-sous-Beuvray

« La véritable histoire des Gaulois »



Pendant les vacances scolaires, on laisse de côté ses BD d'Astérix et Obélix et on vient découvrir, à 30 mn d'Autun, sur le Mont Beuvray, les Gaulois et l'archéologie.

Au musée, à l'aide d'un livret-jeux, explorez en famille leur quotidien et les objets que les archéologues ont retrouvé en fouille.

Poursuivez l'aventure par un **atelier d'archéologie** ou partez en famille en quête d'indices semés dans les quartiers de l'ancienne capitale gauloise (pour les 6-12 ans).

Avec les plus jeunes (dès 4 ans), optez pour « **les objets se livrent** » : lorsque des objets archéologiques rencontrent leurs semblables dans un livre, cela donne lieu à des histoires qui permettent de mieux comprendre le passé, en famille.



Cluedomus...

un jeu Cluedo grande nature dans la domus de Bibracte. Partagez cette aventure avec vos ados ! Sénaos, le riche propriétaire de la grande maison romaine de Bibracte a été retrouvé assassiné dans le jardin. Serez-vous prêt à relever le défi et à trouver son assassin ? Recherchez les indices dans cette villa gallo-romaine de 3500 m², repérez-vous sur le plan, et choisissez attentivement vos suspects !



NOUVEAUTÉ 2021

« Mon musée éphémère »

- **visite-atelier en famille** : explorez l'exposition temporaire « Portrait de territoire » et son « Musée moussu », élaboré pour vous par des artistes sur le site, et fabriquez votre propre portrait éphémère du mont Beuvray ! Des photos, des dessins, des empreintes, des traces, votre imagination et votre créativité pour un moment de partage inédit !



NOUVEAUTÉ 2021

« **Escapade nature** » pour les enfants : une découverte de la nature du Beuvray, ses grands arbres, ses petites plantes et ses bêtes ! Pendant ce temps, les adultes accompagnants peuvent suivre la grande visite nature.



NOUVEAUTÉ 2021

Avec la formule « **Bibracte en tribu** », en famille ou entre amis (jusqu'à 12 personnes), vous pourrez découvrir le site archéologique, le musée ou participer à un atelier accompagné de votre guide.

Bibracte, c'est aussi un site naturel d'exception, labellisé Grand Site de France, au cœur du Parc Naturel régional du Morvan.

BON PLAN : au restaurant le Chaudron, appréciez la cuisine gauloise... sans fourchette !

Du 14 mars au 14 novembre, selon les horaires d'ouverture du site.
Ateliers et visites animées pendant les vacances scolaires,
sur réservation, au 03 85 56 52 40 - bibracte.fr



QUALITÉ
TOURISME

Vélorail du Morvan

Endosser le maillot jaune... sans se forcer !



Et si on pouvait parcourir plusieurs kilomètres à vélo... sans effort? C'est possible à bord du Vélorail du Morvan au départ de la gare Cordesse-Igornay.

Ici on se dégourdit les jambes en pédalant sans l'envie de s'arrêter tous les quarts d'heure, merci à l'assistance électrique! Sur des voies de chemin de fer non exploitées, le Vélorail nous guide pour un tour hors des sentiers battus, au milieu des grandes étendues boisées des forêts morvandelles. Et si on tend l'oreille, on peut alors écouter le bruissement d'une rivière ou le chant porte-bonheur du coucou...

Les vélorails ont besoin de deux « pédaleurs ». Les enfants pourront pédaler s'ils sont accompagnés d'au moins un adulte et s'ils mesurent plus de 1,40 m. Un vélorail peut accueillir au total 4 adultes ou 2 adultes et 3 enfants.

Sur place vente de boissons et glaces. Dégustation d'escargots, formules pique-nique ou goûter à base de produits locaux.



**Du 3 avril au 14 novembre selon les horaires d'ouverture du site.
06 82 44 53 84 - veloraildumorvan.fr**



Château de Marguerite de Bourgogne

Le château de Couches vous anime!

Êtes-vous prêts à relever en famille les défis du château de Couches ?

Suivez une visite guidée costumée qui vous emmène à la découverte des mystères, cachettes secrètes et autres anecdotes sur ses habitants illustres... Tout au long de l'année, **le programme d'ateliers créatifs et d'activités est rythmé par les saisons**. Les parents peuvent y assister ou bien suivre une visite guidée suivie d'une dégustation pendant que les enfants s'attèlent à stimuler leurs talents artistiques : personnaliser leur épée, leurs œufs de Pâques, leurs citrouilles d'Halloween... et bien d'autres thèmes à explorer avant de finir par la visite des souterrains du château.

Parcourez le château en famille à l'aide d'une tablette numérique : jeux, quizz et épreuves diverses se succèdent à travers les vignobles, la forêt et le parc du château.

Ne manquez pas les Médiévales : 3 jours d'animations avec joutes, combats d'escrime, jongleries, faucons et chevaux, mais aussi des danses, des concerts, etc.



Toute l'année, selon les horaires d'ouverture du site. Sous réserve de conditions sanitaires favorables à l'ouverture du château. 03 85 45 57 99 - chateaucouches.com



Domaine d'Alôsnys

La nature éveille les sens!



Toute l'année, selon les horaires d'ouverture du site. 06 85 52 26 23 / 06 74 62 93 15 alosnys.com



C'est sur les anciennes terres du Comte d'Alosne que nous avons développé le domaine d'Alôsnys, un éco-centre pédagogique en permaculture où se mêlent jardin mandala avec ses fruits et légumes curieux et anciens, les animaux du parc et de nombreux espaces jeux. Découvrez le domaine en famille, en visite libre ou guidée (1h30 mini). Suivez par exemple Colibri, l'oiseau magicien du lieu, dans une chasse au trésor, parcourez le sentier pieds nus ou bien laissez-vous tenter par une cueillette gourmande au jardin...

BON PLAN : participez aux journées ateliers-découvertes avec au programme nourrissage et soins aux animaux du parc, jeux des 5 sens et atelier du goût. Consultez les dates sur le site Internet.



Château de Sully

J'y suis, j'y rêve!

Notre demeure adore ouvrir le coffre des imaginaires et les personnages qu'elle en sort vous souhaitent, chers enfants, la bienvenue!

Pendant toutes les vacances scolaires, embarquement immédiat pour des visites-spectacles et des animations où le rire, l'aventure, l'histoire et l'insolite se mélangent pour suivre sa Sucrissime Majesté, le Capitaine Pirate ou encore le Prince de Sully... Et pourquoi pas participer à l'esprit d'Halloween et la féerie de Noël! Les gâteaux sont aussi de la partie avec le goûter offert en fin de visite.

BON PLAN : les traditionnels jeux de Pâques pendant le week-end de Pâques.

44 Sully



3-12
ANS

D'avril à novembre, selon les horaires d'ouverture du site.
03 85 82 09 86 - chateaudesully.com





Le Sud Bourgogne à consommer en famille



AVENTURES
MOMES
BOUGEZ EN FAMILLE

Haras National de Cluny

À la découverte du cheval

45 Cluny



4-14
ANS

À 20 mn de Mâcon venez découvrir le Haras national de Cluny, ses chevaux et son histoire à travers les différentes animations proposées.

Prenez votre loupe et venez résoudre en famille **Les Enquêtes du Haras!** C'est en autonomie que vous partirez à la recherche des indices qui vous permettront peut-être de résoudre ces mystères...

L'Histoire vous attire? Alors les visites sont faites pour vous! Qu'elles soient guidées ou libres le Haras n'aura plus aucun secret pour vous.

BON PLAN - L'été s'annonce riche au Haras: spectacles, visites, démonstrations et animations diverses, vous trouverez forcément la formule répondant à vos attentes!

D'avril à novembre, selon les horaires d'ouverture du site.
03 85 32 09 73 -equivalee-haras-cluny.fr



Abbaye de Cluny

L'abbaye de Cluny sous vos yeux ébahis

46 Cluny



Et si on faisait revivre le passé sous forme ludique? Ici, à travers les siècles, des bâtiments ont été réduits en poussière, d'autres construits. Aujourd'hui, la grandeur mystique des lieux se dévoile grâce à une maquette et un film 3D... à ne pas rater!

Découvrez en famille l'Abbaye de Cluny grâce à son application de visite: un parcours jeux pour les 7-12 ans, et pour votre ado, adepte des jeux vidéo ou des jeux de rôle, un parcours géocaching... De défi en défi, vous découvrez des anecdotes sur la vie monastique et le fonctionnement de l'abbaye. **Poursuivez votre visite au musée d'art et d'archéologie de Cluny où vous suivrez les aventures du professeur Conant** (livret-jeux pour les 8/12 ans).

BON PLAN à l'Abbaye: de nouvelles animations thématiques à vivre en famille pendant les vacances scolaires ainsi que l'événement spécial « Monument jeu d'enfant » en octobre. Entrée gratuite pour les moins de 26 ans, et pour tous, les premiers dimanches de chaque mois de novembre 2020 à Mars 2021.



6-12
ANS

Toute l'année, selon les horaires d'ouverture du site.
03 85 59 82 68 - cluny-abbaye.fr



Cluny en Famille

Cluny et le sortilège de Pidou Berlu

47 Cluny



4-12 ANS

Office de tourisme de Cluny et du Clunisois :
toute l'année, selon les horaires d'ouverture.
03 85 59 05 34 - cluny-tourisme.com



La nuit à Cluny, les personnages sculptés dans la pierre s'animent. Depuis toujours, l'un d'entre eux, Pidou Berlu, étrange créature aux trois visages veille sur la cité médiévale et ses habitants. Du haut de la tour des Fromages, il voit tout, il entend tout, il sait tout! Et chaque nuit, il invite ses amis à sa grande danse rituelle qui protège la cité des mauvais esprits. Mais voilà! Depuis quelque temps, Pidou Berlu est figé dans la pierre par des esprits maléfiques. Finie la danse et finie la paix à Cluny... Aussi, votre mission est de libérer Pidou Berlu de son sortilège! Parcourez la ville et trouvez les indices qui vous permettront de créer la potion magique qui libérera Pidou Berlu.

Pour jouer c'est facile, procurez-vous le sac aventure en vente à l'office de tourisme (14,80 €), contenant les règles du jeu et le matériel nécessaire à cette quête (longue-vue, fiole magique...). Une fois équipés, partez pour 1h30/2h d'aventure dans la cité.

À vous d'être joueur, observateur et un peu magicien pour vivre l'aventure.

Forteresse de Berzé-le-Châtel

Le temps des chevaliers est venu

48 Berzé-le-Châtel



Envie de passer un moment hors du temps, gentes dames et damoiseaux? Visitez en famille la forteresse de Berzé-le-Châtel, la plus importante et la mieux conservée en Bourgogne. Un riche programme d'animations et de visites guidées costumées vous plonge dans l'univers fascinant de la vie quotidienne des chevaliers au Moyen-Age, avec une présentation des armes et armures, et où l'on vous raconte l'histoire de la forteresse.

Ne ratez pas la visite du scriptorium (salle d'écriture) avec des jeux pour enfants « comprendre la langue d'oïl », et d'une salle de l'Arquebuse.



D'avril à novembre, selon les horaires d'ouverture du site.
03 85 36 60 83 / 06 83 37 03 14 - berze.fr



Acro'Bath, Parc de Loisirs Forestier

S'émervveiller en Forêt

49 Bergesserin



Cette année, Acro'Bath a 20 ans ! Ça fait grand pour un enfant ! Alors pour cette saison, avec tous nos amis, **c'est la forêt et ses trésors qu'on vous propose de découvrir en famille.** Des ateliers bricolage avec la nature, des cabanes de lutins, des tressages rigolos, des oiseaux à écouter, des traces d'animaux à observer, des feux à allumer, des chevaux à dompter...

Il y en a pour tous les âges ! Retrouvez le programme de nos animations nature sur notre site.

Attention cette année, les parcours acrobatiques seront fermés (chut ! les arbres se reposent !).



3-14
ANS

Animations toute l'année selon calendrier
et les horaires d'ouverture du site.
03 85 50 87 14 - acroboth.com



Poterie de la Margotte

Le potier qui réinvente le monde

50 Bourgvilain



6-14
ANS

À la poterie de la Margotte, on invite les petits et grands à un voyage dans un monde céramico-fantastique ! Ici, on apprivoise la terre pour créer des objets et des personnages aux couleurs chimériques. Pendant 2h, c'est vous et vos mains qui êtes aux commandes : vous imaginez des contes lointains et des paysages rêvés...

Accompagnés par Josephthe, vous êtes guidés pour donner libre cours en toute confiance à votre créativité. Après le goûter, chacun repart avec ses créations pour continuer le fil de l'histoire dans le secret de son imaginaire...

**Atelier en famille ou par groupe
de 2 à 6 personnes.**

Pendant les vacances scolaires (sauf Noël). Sur réservation.
03 85 50 85 07 - josephtheceamique.com



LAB71

Au laboratoire des savants fous

51

Dompierre-les-Ormes



5-14
ANS

Découvrir les sciences en rigolant ? C'est possible au Lab 71 ! Alors sortez vos mains des poches, ouvrez grands vos yeux et faites chauffer vos neurones...

Effervé 'Sciences

Découvrez le showroom scientifique du Lab71! Avec vos enfants, manipulez, jouez, expérimentez... les phénomènes scientifiques autour des illusions d'optiques, des mouvements, du son, des mathématiques ou encore dès 2021 des cellules avec la nouvelle création du Lab Cellula. L'exposition temporaire pour cette nouvelle saison est à vivre en famille à partir de 3 ans : « Très Toucher » permet d'appréhender tous nos sens, et en particulier celui du toucher. Une zone spécifique « Touche atout » est dédiée au jeune public. Exposition en accès libre.

5-12
ANS

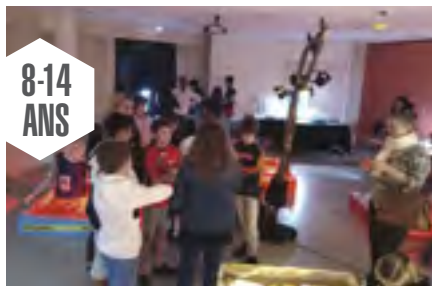
Les parcours numériques de découverte

Vous aimez les jeux d'orientations et d'énigmes, alors ces jeux interactifs sur tablette sont faits pour vous ! Vous devrez trouver votre chemin dans les différents lieux du Lab 71 afin de résoudre des énigmes liées aux thématiques du showroom... Ces parcours sont proposés pour aller plus loin dans les expérimentations.

Escape Game scientifique

Le Lab 71 met à l'épreuve votre logique dans le tout nouveau Escape Game. Mêlant sciences « décalées » et investigation, cette mission invite tous les curieux et curieuses, petits et grands, à vivre une expérience originale ! Mais attention, l'horloge tourne... Il faudra aller vite pour achever ce défi !

8-14
ANS



3-12
ANS

Les ateliers scientifiques

Ici des ateliers scientifiques et ludiques sont proposés à chaque vacance scolaire. Les mardis et jeudis, à destination des enfants, différentes thématiques sont abordées : la découverte de la nature, l'eau, l'alimentation, les robots et le numérique... et les mercredis des ateliers en famille où vous menez une enquête policière comme des experts : fabrication d'objets à partir de la nature, expérimentation du mystère des illusions, etc.

De février à novembre, selon les horaires d'ouverture du site.
03 85 50 37 10 - lab71.fr



Totem Wake Park

Fun et familial!

52 Crêches-sur-Saône



8-16
ANS

D'avril à octobre, selon les horaires d'ouverture de site. 06 16 91 02 55 - totemwakepark.fr



Défis sportifs et adrénaline vous attendent à Totem Wake Park!

Le ski nautique et le Wake board sont des disciplines fun dont l'apprentissage sur téléski nautique est un jeu d'enfant...

Grâce à nos conseils, vous maîtriserez très rapidement le démarrage... qui vous verrez se fait tout simplement à partir d'un ponton. Et une fois parti vous pourrez alors effectuer plusieurs tours du lac, en toute sécurité.

Glisse et sensations fortes garanties... et par tous les temps!!!

Nous mettons tout le matériel à votre disposition, apportez juste votre bonne humeur!

BON PLAN = Totem Wake Park ouvre le premier AQUA PARK en Saône-et-Loire ! Venez vous défouler sur notre structure de jeux gonflable sur l'eau - ouvert en juillet et août.

Musée des Ursulines

Les 1001 trésors du mâconnais

53 Mâcon



Le musée des Ursulines est certes dédié aux beaux-arts mais aussi à notre histoire locale depuis la Préhistoire! Venez découvrir en famille nos trésors, pièces de monnaie antiques et jeu d'échecs du haut Moyen-Âge, nos collections de poteries et même des témoignages de notre attachement à Alphonse de Lamartine.

En famille, partez à la recherche du trésor des Ursulines en menant une enquête à travers le musée. Il n'y a qu'à suivre les indices pour retrouver le code secret qui vous permettra d'ouvrir le coffre... 2 parcours de visite: pour les 4/7 ans et pour les 8/12 ans.

BON PLAN: participez en famille aux visites et aux ateliers créatifs en lien avec les expositions temporaires. 1 à 2 séances par mois. La garantie d'un plaisir à chaque fois renouvelé! Sur réservation.



4-12
ANS

Toute l'année, selon les horaires d'ouverture de site. 03 85 39 90 38 - macon.fr



Château de Brancion

1001 aventures du Moyen-Âge à Brancion

54 Martailly-les-Brancion



Alerte, un brigand a dérobé l'armure du seigneur de Brancion et seuls les enfants peuvent le démasquer ! Vêtus en costumes d'époque, partez en famille à la rencontre des témoins du vol et récolter des indices pour démasquer le voleur.

Les plus audacieux partiront à l'assaut de la forteresse sous la conduite de la Dame de Brancion : activités ludiques et créatives, contes fabuleux, parcours aventures, visites guidées se succèdent jusqu'en haut du donjon (vacances de printemps et d'été) ! En été, le château propose également des ateliers sur l'histoire et les vertus des plantes au Moyen-Age, et la cuisine médiévale. Sur réservation.

BON PLAN : jeux de Pâques les 3, 4, 5 avril ; et jeux médiévaux le dimanche 15 août.



4-12 ANS

Du 1^{er} avril au 7 novembre, tous les jours, selon les horaires d'ouverture du site.
03 85 32 19 70 - chateau-de-brancion.fr



Tournus en famille

55 Tournus



7-12
ANS

La légende de l'Abbaye Saint-Philibert

Menez l'enquête en famille aux côtés de Lola, Louise et Antoine pour découvrir le nom et l'histoire de la légende liée à Saint-Philibert.

Un parcours jeux au cœur de l'ancienne ville : énigmes, activités, observation... saurez-vous relever les défis ?

**Durée 1h 30 / 2h à pied.
Livret-jeux à retirer à l'office de tourisme de Tournus.**

Le 1^{er} livret jeu est gratuit, les suivants sont vendus 0,50 €.

4-12
ANS

Randoland

Avec l'inspecteur Rando, la balade en famille devient une excursion passionnante ! Menez l'enquête avec vos enfants en récoltant sur le parcours

des indices prélevés dans l'environnement.

Une dizaine de balades d'environ 2 à 3 km vous permettent ainsi de découvrir le Tournugeois.

Les carnets de route des circuits sont à retirer à l'accueil de l'office de tourisme de Tournus, ou à télécharger sur le site randoland.fr.

3 niveaux proposés : 4/6 ans, 7/9 ans, 9/12 ans.



Office de Tourisme Mâconnais-Tournugeois :
toute l'année, selon les horaires d'ouverture.
03 85 27 00 20 - tournus-tourisme.com



Musée du Vélo

Le musée aux 200 vélos

56 Tournus



Oui, même les bicyclettes ont leur musée! Du vélocipède au Grand Bi, en passant par les tricycles, trottinettes et autres pièces insolites liées aux deux-roues, découvrez en famille notre jeu de piste pour comprendre l'histoire de cette machine dont on ne peut plus se passer.

Vous serez plongés dans les aventures de héros de BD et du cinéma, tout en étant sensibilisés aux multiples bienfaits de ce mode de transport. Vélos et casques de sécurité sont fournis en accès libre. Dès 2 ans, on peut tester son équilibre sur une draisienne, cette espèce de vélo sans pédale. Les plus de 7 ans pourront, quant à eux, tenter leurs chances sur le Grand Bi.

3 niveaux de jeux proposés. SUR PLACE: librairie thématique, boutique et buvette.



4-14
ANS

D'avril à octobre, selon les horaires d'ouverture du site.
03 85 20 01 28 / 07 81 56 13 94 - enviesdevelo.com



Poney-club de Laizé

Apprentis cavaliers

À 20 mn de Mâcon, venez vous familiariser avec l'univers des poneys et des chevaux, et développer des liens privilégiés avec eux. Le Domaine de Laizé est un centre équestre où sont élevés des poneys de toutes les tailles, mais aussi des petits chevaux et des chevaux de grande taille. Ici, animations thématiques, spectacles et randonnées en famille rythment les saisons au plus près de la nature.

Réservés aux enfants, des stages d'une à trois semaines sont l'occasion de vivre en groupe tout près des poneys et de partir à l'aventure avec eux dans la campagne. Au programme: balades et jeux équestres, voltige et... de belles veillées chaque soir!

BON PLAN: les dimanches découvertes en famille.

Toute l'année, sur réservation.
03 85 36 91 64 - equitalaize.com



57 Laizé



4-16
ANS

Hameau Dubœuf

Voyage en Beaujolais

58 Romanèche-Thorins



À 20 mn de Mâcon, vous débarquez au parc de la vigne et du vin! Ici tout est ludique et pédagogique: vous découvrirez en famille l'histoire de la vigne sur 2000 ans racontés avec plus de 3000 objets de collection, le centre de vinification et les jardins.

La gare de Romanèche-Thorins fait d'ailleurs partie des lieux, et il y a même **un petit train** qui vous emmène en balade jusqu'aux jardins où vous pourrez passer un bon moment avec les plus jeunes: mini-golf, sully et rosalies sont en libre accès (d'avril à septembre).

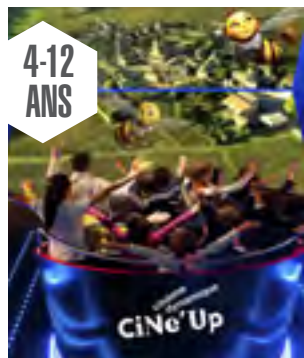
La visite du Hameau est interactive grâce à une succession d'animations qui séduiront petits et grands... avec une mention spéciale pour le **CiNe'Up**, où vous survolez les paysages du Beaujolais et du Mâconnais à bord de nacelles animées! Pour les enfants à partir de 1 mètre.

Immergez-vous dans **«Mon Beaujolais»** en compagnie de Toine le vigneron, qui vous raconte l'histoire de son terroir à travers les époques. Projections d'images, effets visuels et sonores sont au rendez-vous.

Optez pour le **livret-jeux thématique** et partez à la découverte des sens avec Liz, Tom et Bee. Entre jeu et expérimentation, les trois personnages vous accompagnent pendant la visite des salles et vous posent des énigmes mi-figue mi-raisin...

Menez l'enquête, aux côtés du dieu Bacchus, pour démasquer l'obscur personnage qui menace le Hameau. **Un Explor Games®** qui vous embarque dans une aventure hors du commun! Saurez-vous déjouer les pièges tendus sur votre chemin? À partir de 7 ans.

Sur place boutique et restauration le midi.



Toute l'année, selon les horaires
d'ouverture du site.
03 85 35 22 22 - hameauduboeuf.com



Maison du Grand Site

Les trésors du Grand Site de Solutré

59 Solutré-Pouilly



Avec ses ateliers ludiques sur le thème de la préhistoire, de la nature et de l'environnement, Solutré bichonne vos enfants ! Une palette d'animations pédagogiques permet de découvrir les richesses du territoire. Avec vos enfants, vous pourrez explorer les secrets de la nature ou apprendre comment créer mille et un objets à partir de déchets recyclés ou de produits naturels. Vous inventerez de la peinture avec des légumes, fruits et épices ou s'improviser archéologues. Vous pourrez même vous glisser dans la peau des hommes et femmes de la Préhistoire pour réaliser une gravure, fabriquer un collier ou chasser avec un propulseur les chevaux et les rennes !

Accès libre au Grand Site de France Solutré Pouilly Vergisson : ascension de la Roche de Solutré et visite du musée de Préhistoire.



5-12 ANS

Ateliers pendant les vacances scolaires.
Sur réservation.
03 85 35 82 81 - solutre.com



Musée du compagnonnage

Les jeunes compagnons prennent la relève

60 Romanèche
-Thorins



3-12 ANS

De la confiserie au bâtiment, en passant par les métiers du cuir ou de la pierre : saviez-vous que le compagnonnage, symbole prestigieux de nos savoir-faire, est classé au patrimoine culturel par l'Unesco ?

Le musée du compagnonnage vous invite ici à découvrir en famille le métier de charpentier. Pendant que les adultes font la visite, les enfants âgés de 3 à 8 ans peuvent s'amuser sur un parcours jeu qui a été spécialement pensé pour eux. Ils pourront concevoir leurs propres maisons à partir des modules de jeux disposés dans les différentes salles du musée.



Découvrez les guides du compagnon charpentier : 2 nouveaux parcours à l'aide de livrets-jeux (6/8 ans et 9/11 ans) réalisables au musée ou à la maison.

Toute l'année, selon les horaires d'ouverture du site. 03 85 35 22 02
musee-compagnonnage71.fr



BON PLAN - inscrivez vos enfants, de 7 à 12 ans, aux ateliers des vacances scolaires. Chacun découvre des techniques pour réaliser un objet original avec différents matériaux. Quelle fierté vous éprouverez lorsque vos jeunes apprentis ramèneront leur œuvre à la maison...

Touroparc Zoo

Au zoo, on ouvre grands les yeux!

61 Romanèche-Thorins



À 30 mn du nord de Lyon, découvrez les pensionnaires de Touroparc: plus de 700 animaux venus de 5 continents, répartis sur 12 ha.

De l'éléphant d'Asie aux grands singes, en passant par les tigres blancs mais aussi par notre serre tropicale, la visite en famille sera pleine de surprises.

Profitez également de nos attractions: le monorail, l'accrobranche, le carrousel, le parcours dans le torrent des grottes et même les toboggans aquatiques en été!

BON PLAN: Envie d'entrer dans les coulisses et profiter de moments privilégiés avec les animaux? Réservez vite votre visite, 3 formules au choix tout au long de l'année. Renseignez-vous sur notre site Internet.



Toute l'année, selon les horaires d'ouverture du site.
03 85 35 51 53 - touroparc.com



Lugny Acro

Prêt pour l'aventure ?



62 Lugny



À chaque âge ses découvertes et ses sensations... Que vos enfants soient en poussette, en bas âge, entre 3 et 6 ans, pré-ado ou que vous ayez de grands adolescents, ici les activités ne manquent pas et s'adaptent à tous les niveaux.

La forêt de Lugny est un formidable terrain de jeu pour vos sorties en famille, avec ses 13 parcours et 160 ateliers répartis sur 2,5 hectares.

Tous nos parcours sont équipés en ligne de vie continue et vous évoluez en toute autonomie sous la surveillance de nos opérateurs diplômés.

Déroulement de l'activité : équipement, briefing complet et parcours d'initiation obligatoire avant l'accès aux parcours pour 2h30 d'aventure.

Le parc propose également des jeux comme le tir à l'arc à ventouse et un hamac géant de 100m2 perché à 5 mètres de hauteur... pour sauter, s'amuser... ou se reposer !

BON PLAN = organisation de parcours en nocturne sur réservation.



**D'avril à fin octobre, selon les horaires d'ouverture du site.
06 17 59 70 04 - lugny-acro.com**



Le Haut-Clunisois en famille

63 Matour



Enquête-Game

La légende raconte qu'un trésor est caché près de Matour... Après avoir mené l'enquête vous êtes persuadé qu'il ne s'agit pas d'une légende et pensez avoir trouvé le coffre-fort qui le contient, mais impossible de l'ouvrir sans le bon code !

Le trésor semble être passé de mains en mains. En réussissant à déterminer son cheminement, vous êtes certain d'arriver à trouver le code d'accès du coffre-fort. Pour l'instant, vous n'avez réussi qu'à établir une liste de personnes dans les mains desquelles le trésor serait passé... Serez-vous résoudre cette enquête en retrouvant le bon code ?

Pour jouer, procurez-vous le livret et la valise de l'enquêteur en location à l'office de tourisme (10 €), contenant les règles du jeu et le matériel nécessaire à cette enquête (lampes UV, pièces à conviction, boussole, encres invisibles...). Une fois équipés, partez pour 2h d'aventure dans le décor naturel et exceptionnel du Mont Saint-Cyr.

Vous devrez faire appel à votre ingéniosité et à votre esprit d'équipe pour résoudre les intrigues qui vous sont proposées...

4-12
ANS

Randoland

Suivez en famille l'inspecteur Rando à travers un jeu de piste à la découverte du Haut-Clunisois.

4 parcours au départ de Matour (4,5 km), La Chapelle-du-Mont-de-France (7,3 km), Montmelard (4,2 km) et Vérosvres (4,2 km).

3 niveaux de jeu proposés: 4/6 ans, 7/9 ans, 9/12 ans.

Les carnets de route des circuits (2 €) sont à retirer à l'accueil de l'office de tourisme, ou à télécharger sur le site randoland.fr



Toute l'année, selon les horaires d'ouverture de l'office de tourisme.
03 85 59 72 24 - tourisme-haut-clunisois.com



Grottes d'Azé

Tous au fond de la grotte!

Ici, le temps s'arrête pour mieux s'imprégner des traces mystérieuses laissées par la Préhistoire...
En été, une visite spéciale est proposée aux tout petits (moins de 5 ans) lors de laquelle le guide utilise des supports pédagogiques adaptés à leur âge. Ils deviennent ainsi sensibles à l'ambiance particulière des lieux et à la découverte contée sur un mode ludique et participatif.

Profitez de visites très spéciales à la belle saison et remontez le temps en famille afin d'imaginer le mode de vie des habitants des grottes.
Tenez-vous prêts pour 2h de rires et surprises.

BON PLAN : consultez le site Internet pour connaître les événements qui ont lieu pendant les journées nationales de l'archéologie, les vacances scolaires de printemps et celles de la Toussaint.

64 Azé



D'avril à novembre, selon les horaires d'ouverture du site.
Réservation fortement recommandée au 03 85 33 32 23 - grottes-aze71.fr



Les ânes de Francis

Allez, on flâne?

65 Tramayes



À 15 mn de Cluny, partez en balade avec un âne sur les chemins balisés du Haut-Clunisois! C'est vous qui décidez de la durée: 1h30, une demi-journée le temps d'un pique-nique sur les bords de la rivière de La Grosne, ou même une journée. Si vous optez pour la balade d'1h30, en chemin vous rencontrerez des arbres et des arbustes portant un repère «Ânes de Francis», amusez-vous à retrouver leurs noms. Bonne découverte!

IDÉE SÉJOUR : partez en itinérance avec un âne.
C'est lui qui porte les plus petits (jusqu'à 40 kg) et le casse-croûte familial. Vous suivez votre itinéraire sur une carte topographique et pendant ce temps-là vos bagages vous suivent. Le soir, vous êtes hébergés en gîte ou camping.

Toute l'année, sur réservation.
06 74 67 79 94 - lesanesdefrancis.fr





Escapade familiale en **Bresse** **Bourguignonne**



AVENTURES
MOMES
BOUGEZ EN FAMILLE

Apothicaierie de l'Hôtel-Dieu

Mais qu'y a-t-il dans les faïences de l'apothicaire ?

66 Louhans



6-12 ANS

Saviez-vous qu'une apothicaierie était l'ancêtre de la pharmacie ? Les apothicaires y stockaient leurs remèdes dans des faïences. On les admire encore aujourd'hui à l'Hôtel-Dieu, là où les religieuses accueillent et soignent les malades jusqu'à la fin des années 1970.

Faïences lustrées hispano-mauresques des 15^e et 16^e siècles, richesse du mobilier et de l'architecture, taille monumentale des salles de soin... Venez vous plonger en famille dans l'univers méconnu des pharmaciens. À l'accueil, les enfants reçoivent un livret-jeu (6/10 ans) pour jouer à l'apprenti-apothicaire pendant la visite (visite guidée gratuite pour les moins de 12 ans).

BON PLAN : participez aux visites animées en famille à chaque vacance scolaire. Sur réservation.

De mars à décembre, selon les horaires d'ouverture du site.
03 85 75 54 32 - louhans-chateaufort.fr



L'Atelier d'un Journal : L'Indépendant

Visite d'une ancienne imprimerie

67 Louhans



7-12 ANS

Il y a plus de 30 ans, on imprimait un journal ici : L'Indépendant du Louhannais et du Jura ! Les machines sont conservées en état de marche. Des linotypes à la rotative en passant par les presses ou la fabrication au plomb, découvrez le monde de l'imprimerie en suivant la visite.

Les lundis 08 et 15/02, 12 et 19/04, 12 et 26/07, 09 et 23/08, 18 et 25/10 à 14h30 : inscrivez-vous en famille à l'atelier « Les petits Gutenberg ». Une animatrice vous explique, ambiance sonore et démonstrations à l'appui, le travail quotidien dans cette ancienne imprimerie ! La visite s'achève par l'impression d'une carte souvenir.

Pendant les vacances scolaires, sur réservation.
03 85 76 27 16 - ecomusee-de-la-bresse.com







4-12
ANS

Ferme du Champ Bressan

Maman, c'était comment la vie à la campagne avant ?



Romenay



Sans téléphone portable, ni internet : pas facile pour les enfants de comprendre la vie à la campagne avant. Amenez-les donc au musée du Terroir et revivez ensemble une scène du quotidien dans notre ferme Bressane. La vie s'organisait autour de la cheminée sarrasine et du puit.

On avait de quoi faire à l'huilerie, au grenier ou dans les espaces de grangeage. Entre vie rurale traditionnelle et vent de modernité venu des villes, ici, le décor est planté : armoire bressane et lit à baldaquin côtoient les premières ampoules électriques, le téléphone public et le poste de TSF.

Découvrez l'exposition temporaire 2021 : « musique traditionnelle ».

De mi-mai à fin octobre, selon les horaires d'ouverture du site.
03 85 30 45 83
ecomusee-de-la-bresse.com



Les Animaux des Petits Bois

Une journée avec tous les animaux de la ferme



Sagy



De la poule naine au cheval de trait, en passant par les chèvres, moutons, cochons ou vaches et bien d'autres : bienvenue dans notre ferme ! Nous vous accueillons pour vous présenter nos locataires : plus d'une centaine d'espèces d'animaux parfois rares et insolites répartie sur 12 hectares.

Vous saurez tout sur leur mode de vie et les soins quotidiens, ici c'est une vraie école de la nature pour petits et grands ! Profitez également des nombreuses animations : alimentation des nouveau-nés, tour en tracteur ou à poneys, karts, jeux en bois ou gonflables, etc. Rires et surprises garantis !

BON PLAN : vous pouvez apporter votre pique-nique tiré du sac ou déjeuner au restaurant de la ferme.

D'avril à novembre, selon les horaires d'ouverture du site.
03 85 74 05 77 - lesanimauxdespetitsbois.com



1-12
ANS

Le Centre EDEN

Paradis de la NATURE!

70 Cuisery



Prenez le temps, en famille, de (re)découvrir les richesses naturelles de la région.

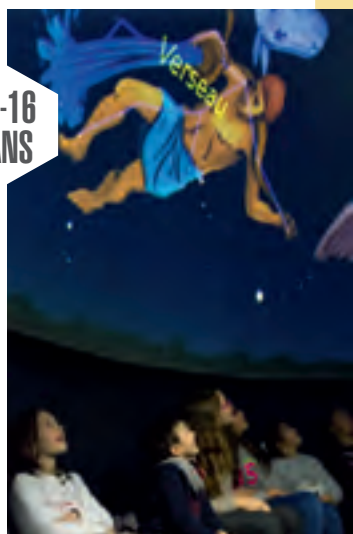
Ici, la visite est interactive : découvrez des espèces vivantes, déclenchez des animations, éveillez tous vos sens en vous immergeant au cœur des milieux naturels bourguignons. Le cabinet des curiosités mérite également le coup d'œil, il compte plus de 150 espèces et objets rares, insolites, précieux ou curieux.

Les chauves-souris s'accrochent dans les cheveux ! Les moustiques préfèrent les peaux sucrées!... autant d'idées reçues qui ont souvent la vie dure ! Découvrez de manière ludique toutes ces fausses informations dans l'une de nos expositions.

Quant à l'exposition temporaire 2021, consacrée à la vie sous terre, elle met en lumière la grande variété d'organismes, souvent mal connue, qui participent activement à rendre les sols favorables pour les plantes qui y poussent.

Et à **chaque vacance scolaire, participez aux « escapades nature »**, des sorties et ateliers à vivre seul ou en famille, et **aux séances de planétarium** pour une découverte passionnante du ciel et des étoiles. **Des stages** sont également proposés aux enfants de 8 à 14 ans sur différentes thématiques : astronomie, pisteur et micro-fusée.

4-16
ANS



D'avril à novembre, selon les horaires
d'ouverture du site.
03 85 27 08 00 - centre-eden.fr





Écomusée de la Bresse Bourguignonne

Grâce aux enfants, les traditions se gagnent !

71 Pierre-de-Bresse



Il n'y a que des bonnes raisons de venir à l'écomusée de la Bresse Bourguignonne! Visites et ateliers créatifs vous emmènent à la découverte de notre belle région (milieux naturels, patrimoine, traditions, etc.).

Tout d'abord, livret-jeu en main, vous aurez pour mission de retrouver les ingrédients de la potion magique pour jeter un sort à la Vouivre qui menace le château de Pierre-de-Bresse. Anciens jeux bressans tout au long du parcours pour des défis en famille!

Pendant les vacances scolaires, le mercredi est un jour dédié aux familles! Des animations sont proposées aux petits et grands: le travail de l'argile, des visites sensorielles, de chouettes créations, la découverte de l'école d'autrefois...



4-12 ANS

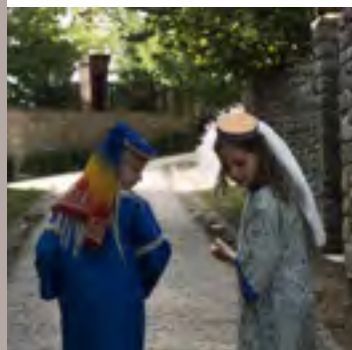
Toute l'année, selon les horaires d'ouverture du site.
Les mercredis en famille sur réservation.
03 85 76 27 16 - ecomusee-de-la-bresse.com



Rejoignez-nous!



Rejoignez nous sur
**Instagram.com/
destinationsaoneetloire**
Suivez-nous et partagez vos
expériences Aventures Mômes
#destination71
#aventuresmomes
#route71



Retrouvez toute
l'actualité du réseau
sur **Facebook**
Aventures Mômes



Découvrez la Saône-et-Loire avec notre application web route71

Épinglez notre appli sur votre smartphone
et créez votre **parcours personnalisé** !



Route71
BOURGOGNE DU SUD

UNE INITIATIVE DU DÉPARTEMENT DE

Saône&Loire

Destination Saône & Loire

L'agence de développement touristique
et de promotion du territoire
route71.fr



Designed by
Bourgogne