



*Benv'ni dans l'Morvan  
Yé ran d'pu biau!*



**La Traversée du Morvan**



## *Benv'ni dans l'Morvan*

*L'Morvan y'o ben un joli coin pô les randonneurs, o l'o biau ai têtes les sâyons. Y'o ben aigréabe d'aivouère des s'meings ai traivar les bouais ou ben le long des rouchaux ou des arvères pé autôr des lacs. On y meuse ben aitô.*

*On vé des foès ben loin sarcer c'qu'on ai tôt prés d'ces nôs.  
Pé causer morvandiau, yé ran d'pu biau!*



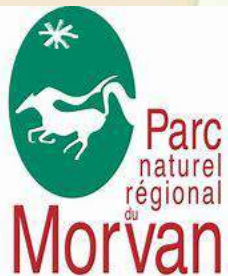
## *Bienvenue dans le Morvan*

*Le Morvan est un bien joli coin pour les randonneurs, il est beau à toutes les saisons. C'est bien agréable d'avoir des sentiers dans les forêts, le long des ruisseaux, des rivières et autour des lacs.*

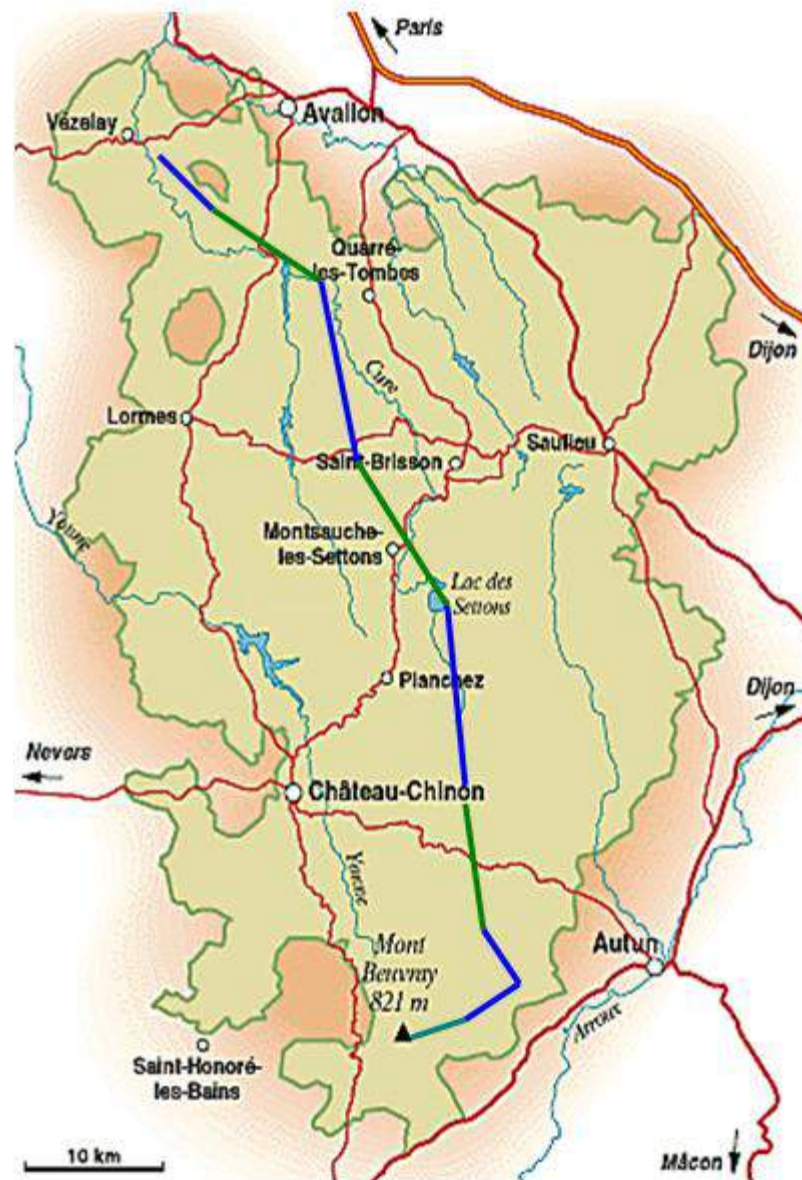
*On y mange bien aussi.*

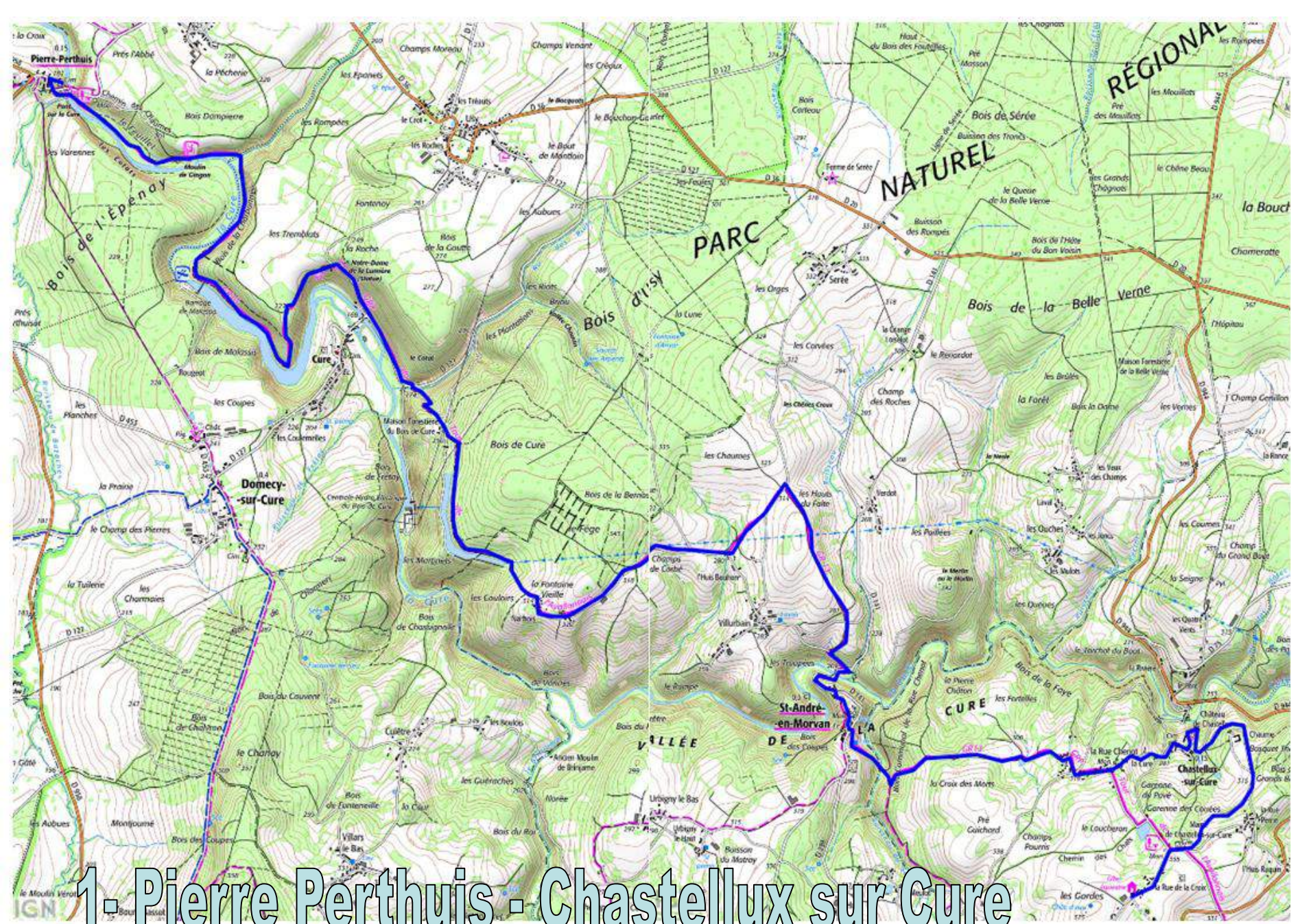
*Parfois, on va chercher loin ce qu'on a tout près de chez nous.  
Et parler morvandiau, il n'y a rien de plus beau!*

# Localisation



# La traversée du Morvan Le Circuit





1- Pierre Perthuis - Chastellux sur Cure

# 1- Pierre Perthuis - Chastellux sur Cure

## Descriptif

Distance : 18km +494m -300 m

**Départ:** de l'église ,descendre le petit chemin qui mène a l'ancien pont qui date de 1770, dit **Pont de Ternos**, traverser ce dernier et suivre la rive gauche de la Cure. Le sentier conduit vers l'ancien moulin de Gingon ,pour atteindre le barrage de Malassis. Puis atteindre un promontoire vers la statue de Notre Dame de la Lumière , magnifique vue sur le village de Cure. A voir l'ancienne abbaye bénédictine devenue maison d'habitation, ainsi que l'église paroissiale en partie romane située un peu plus haut . Suivre la D 123 sur 800m ,puis prendre le chemin à droite qui mène à la maison forestière du bois de Cure, puis au hameau de Narbois avant d'atteindre le village de St André en Morvan. A la sortie du village avant le cimetière prendre à gauche le GR13 en direction de Chastellux. Arriver à un petit hameau de maison prendre la rue Chenot, ainsi vous dominerez avec une très belle vue le château du XI siècle de Chastellux sur Cure , planté sur un rocher qui domine la vallée de la Cure. Possibilité de visiter le Château et son parc. A la sortie du parc suivre la direction du cimetière ,et puis la rue de la croix où se situe le gîte.

## A découvrir dans la région

- Vézelay riche en monuments historiques et entourée de remparts, à voir la basilique St Madeleine
- St Père L'église Notre Dame
- Le site des Fontaines Salées
- La Roche Percée
- Château de Bazoches



## 2 - chastellux sur Cure - Le Meix de Chalaux

### *Descriptif*

*Distance : 18km +389m -407 m*

***Départ:** Direction le cimetière, prendre le chemin sur votre droite, puis à gauche direction la rue Perrin, à l'huis Raquin descendre au barrage du Crescent (belle vue sur le lac).*

*Tourner à droite direction Chezelles, puis le Gr de pays jusqu'à Montigny ,puis Vilaine, descendre par le petit chemin jusqu'à la Cure et le Moulin de Courotte. Rejoindre le hameau de Courotte, puis suivre le sentier vers le pavillon pour atteindre le village de Marigny l'église .Continuer sur la D 210, puis descendre à droite par le beau sentier qui vous mène au village de Chalaux*

*Vers le pont vous pourrez contempler la rivière le Chalaux où se déroule des compétitions de descente de kayak.*

*Remonter par le petit sentier de Montillon afin d'éviter la route, pour rejoindre le Coeur du Silence au hameau Le Meix.*

### *A découvrir dans la région*

*-Lac du Crescent*

*-Château de Chastellux sur Cure*

2 - chastellux sur Cure - Le Meix de Chalaux

Heq!..  
C'est moi, la Nature  
Juste deux petits mots

Regardez-moi bien.

Sans vantardise, on peut admirer ma beauté.  
J'offre généreusement tous mes trésors. Pourtant d'aucuns  
me salissent, me défigurent, me massacrent et me  
saccagent.

Heureusement, vous qui avez choisi ce petit coin  
allez savoir me respecter, me protéger. Des poubelles  
attendent vos déchets, des cendriers vos mégots.

Et n'oubliez pas que ni les chemins, ni les routes  
que vous empruntez ne digèrent non plus aucun  
de vos déchets.

Merci pour moi.

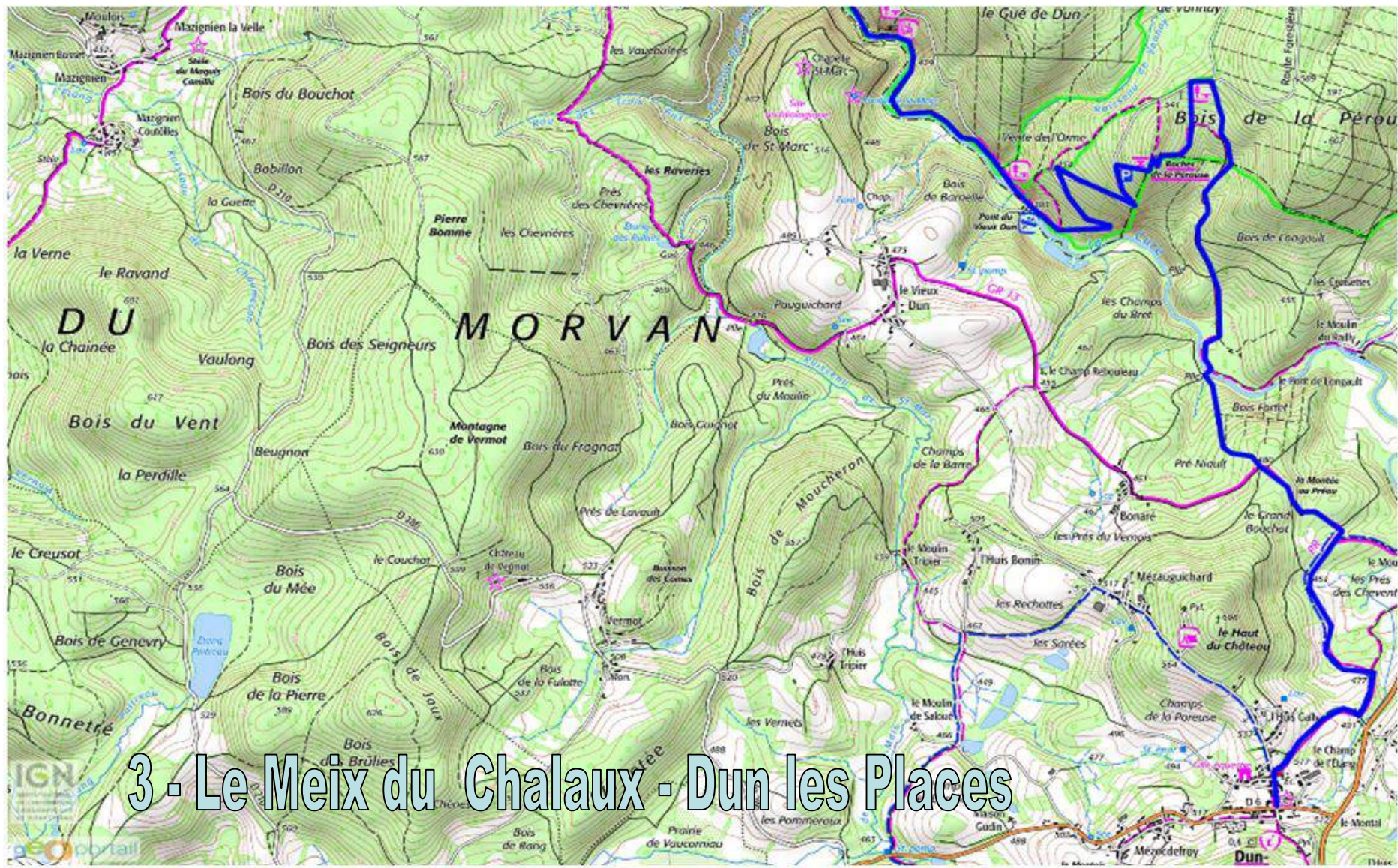
La  bleue



# 3 - Le Meix du Chalaux - Dun les Places







# 3 - Le Meix du Chalaux - Dun les Places

# 3 - Le Meix du Chalaux - Dun les Places

## Descriptif

Distance : 19km +594m -422 m

**Départ** : Prendre le chemin à droite après le lavoir, direction les Guettes puis la D 210 , après 300m environ s'engager à gauche sur le chemin , puis à nouveau à gauche dans la forêt de Courache, pour atteindre le hameau de Crottefou magnifiquement fleuri et décoré par les habitants.

Prendre le chemin du moulin pour gagner un pont qui traverse la Cure. Ce chemin mène à une route. La prendre à droite pour arriver aux iles Ménéfriers.

Poursuivre par la route forestière des Iles Ménéfriers, tourner à droite dans le chemin qui rejoint la Cure, chemin escarpé longeant la Cure pour atteindre la route forestière de Dun. L'emprunter jusqu'au pont du vieux Dun.

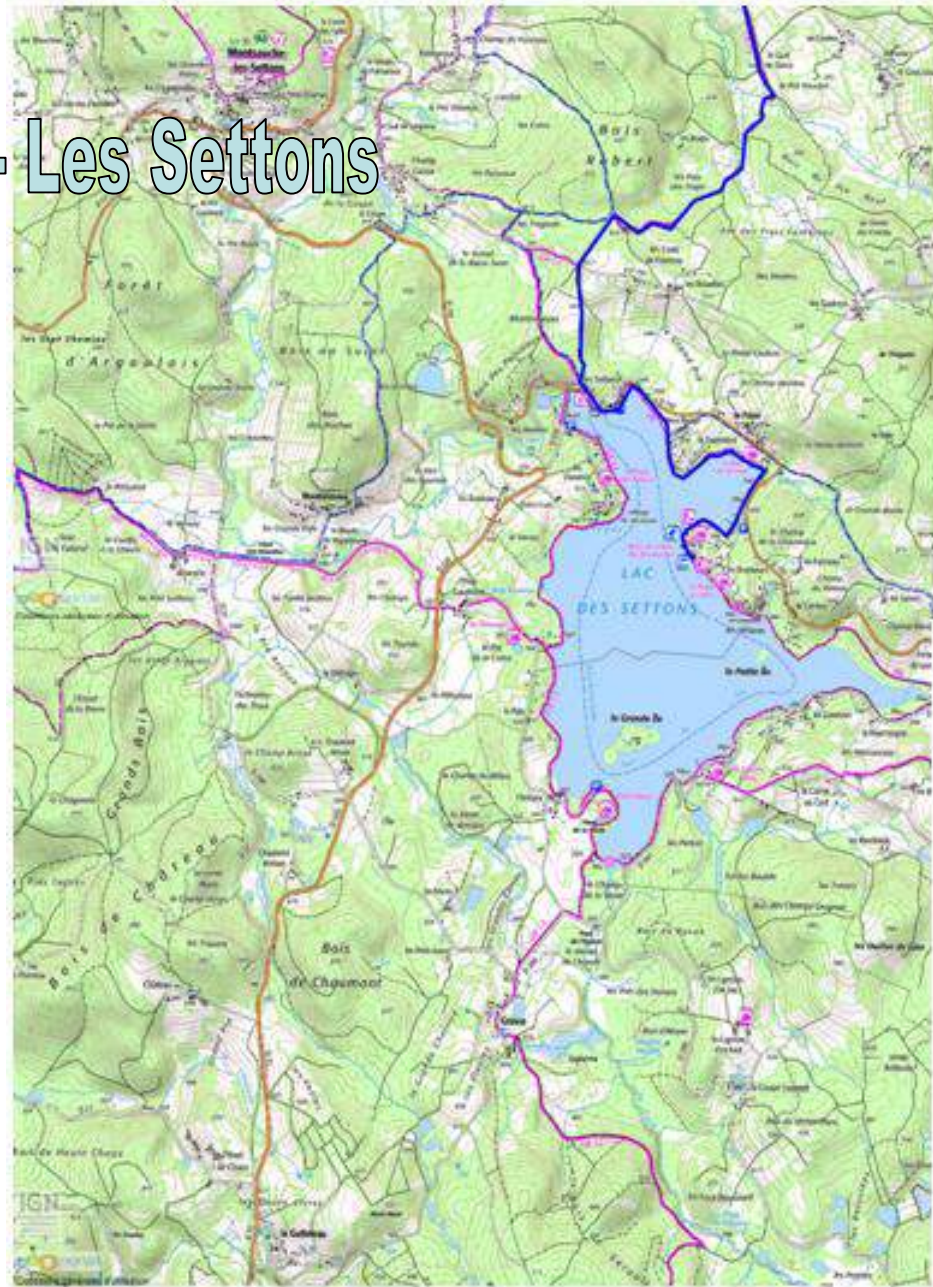
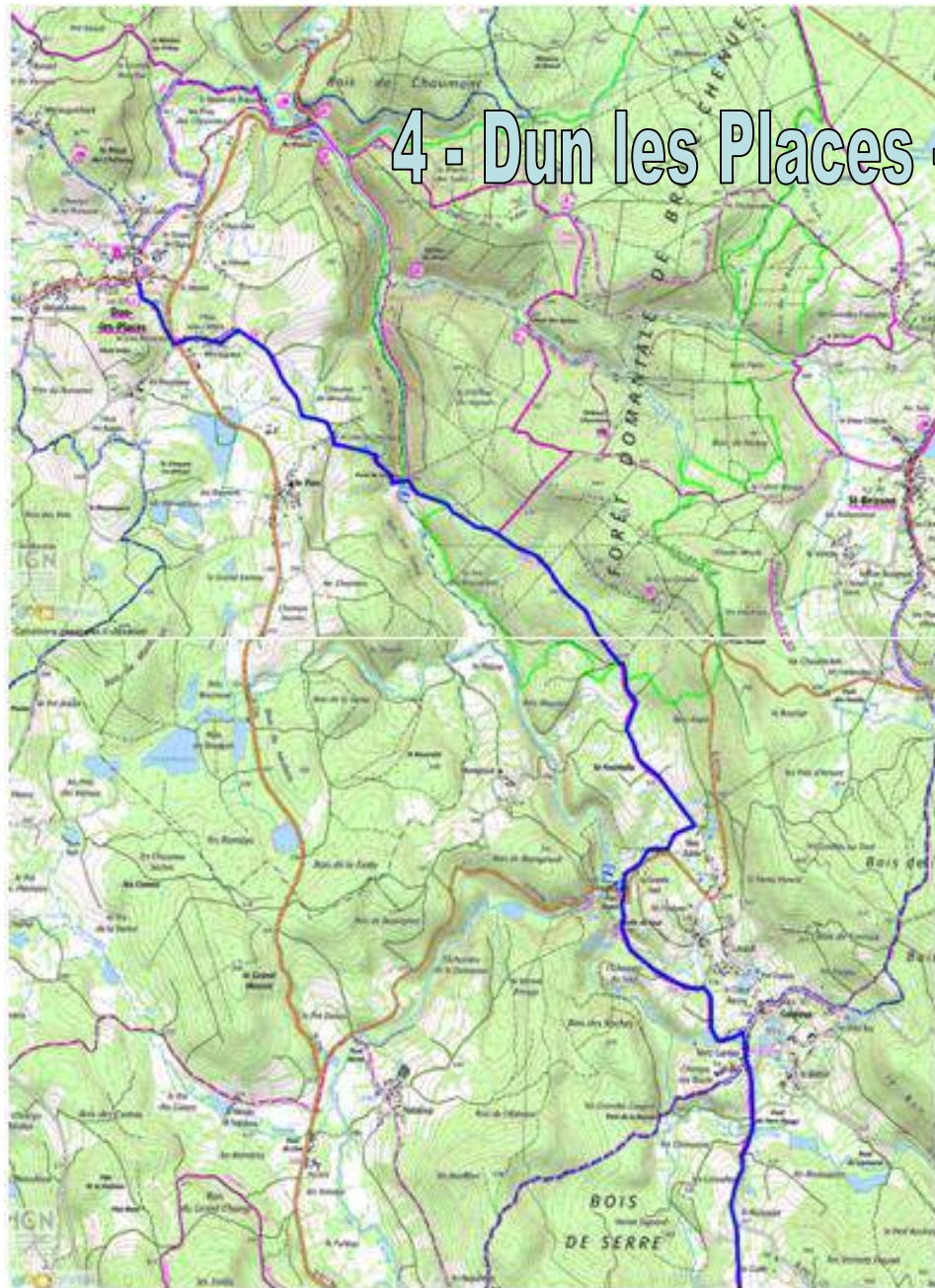
Poursuivre par les lacets, arriver à un petit parking tourner à droite dans le chemin forestier pour atteindre la table d'orientation du rocher de la Pérouse. Elle permet de mettre un nom sur les différents points de vue où alternent forêts de feuillus, conifères, pâturages, points d'eau et aussi de minuscules hameaux. Poursuivre le chemin en montant, pour atteindre la route forestière, tourner à droite , puis la deuxième à droite en descendant dans le bois de Longault , traverser la passerelle, suivre le chemin à gauche, puis le chemin à droite avant le champ de l'étang pour arriver à Dun les Places village martyr en 1944, qui est surnommé l'Oradour du Morvan

## A découvrir dans la région

- Quarré les Tombes : L'église St Georges et les 112 sarcophages
- Roche des Fées
- Lac de Chaumeçon
- Abbaye de la Pierre qui Vire



# 4 - Dun les Places - Les Settons



# 4 - Dun les Places - Les Settons

## *Descriptif*

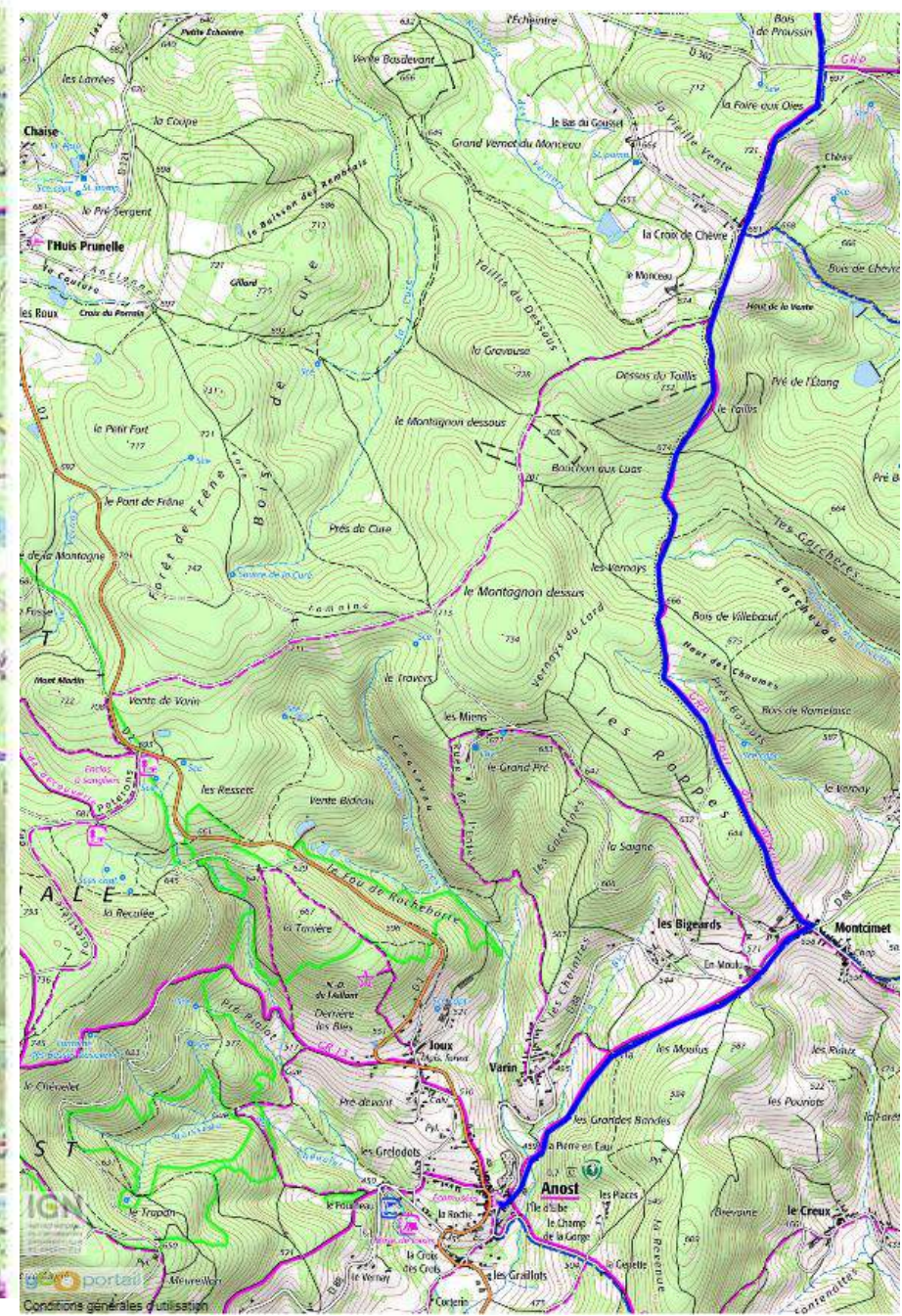
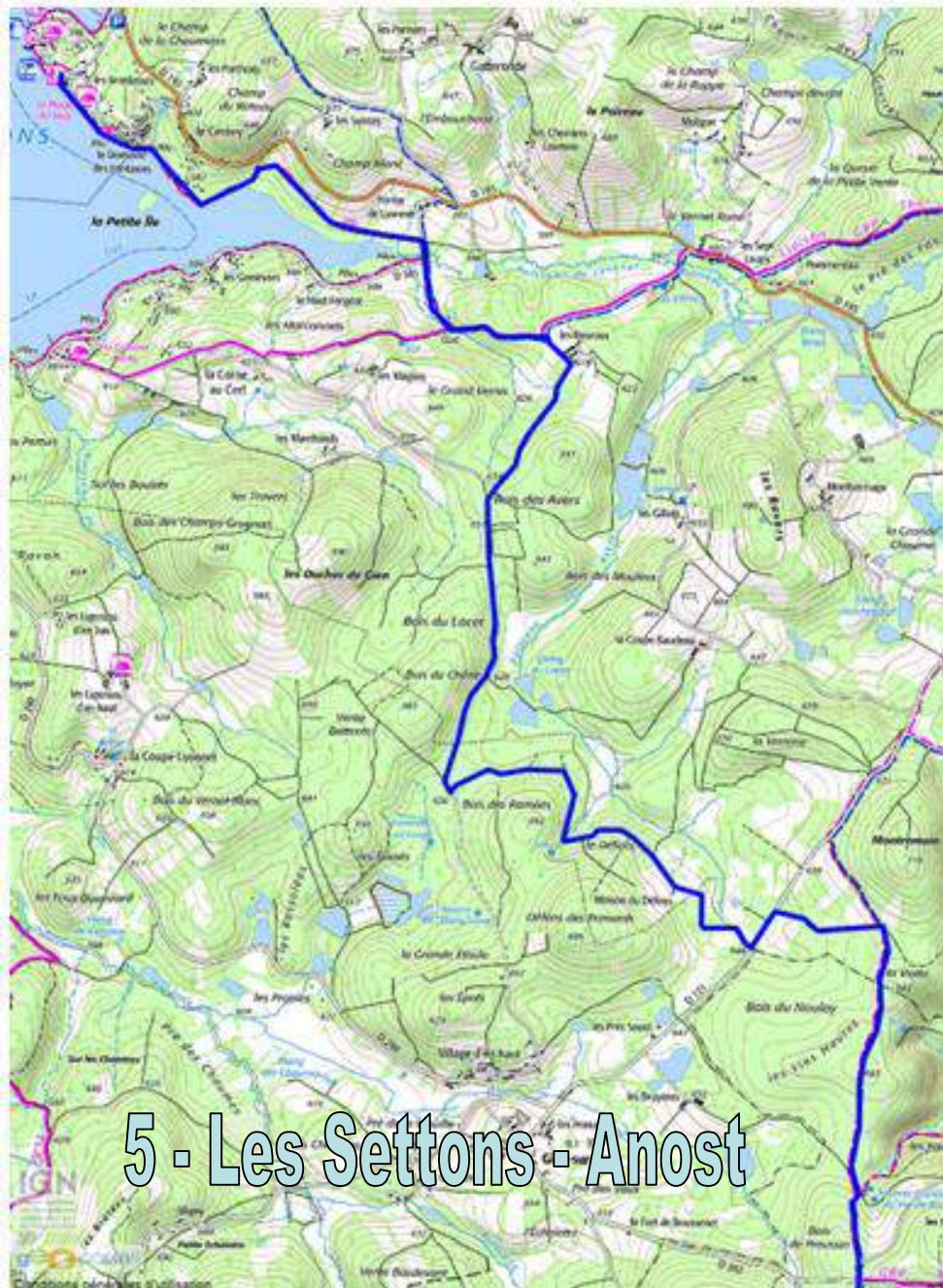
*Distance : 18km +292m -231 m*

**Départ:** *Passer devant l'église traverser la D6 prendre le chemin qui mène au pylône. Traverser la D236, rejoindre Mézaugeux. Après la croix des Serolles tourner à gauche dans un chemin pour atteindre le pont de Saulieu. Tourner à droite pour rejoindre le GR13. En arrivant à Metz Roblin prendre le chemin à droite avant la source captée. Vers le pont Dupin, tourner à gauche pour arriver à la cascade du saut de Gouloux. Longer le chemin pour atteindre la route. La prendre à droite. Dans le village vous pourrez visiter la Saboterie. Poursuivre sur la D292, prendre le chemin à droite au lieu dit le Ruisselot. Descendre vers le Gué de Serre, tourner à droite, puis à gauche, traverser la route de Rodelles pour emprunter un sentier qui nous mène aux Settons. Prendre la route à gauche puis après le virage tourner à droite dans le chemin qui longe le lac pour Atteindre la base de loisirs des Branlasses.*

## *A découvrir dans la région*

- Le lac des Settons*
- Saut de Gouloux*
- Maison du parc à St Brisson*





# 5 - Les Settons - Anost

# 5 - Les Settons - Anost



## *Descriptif*

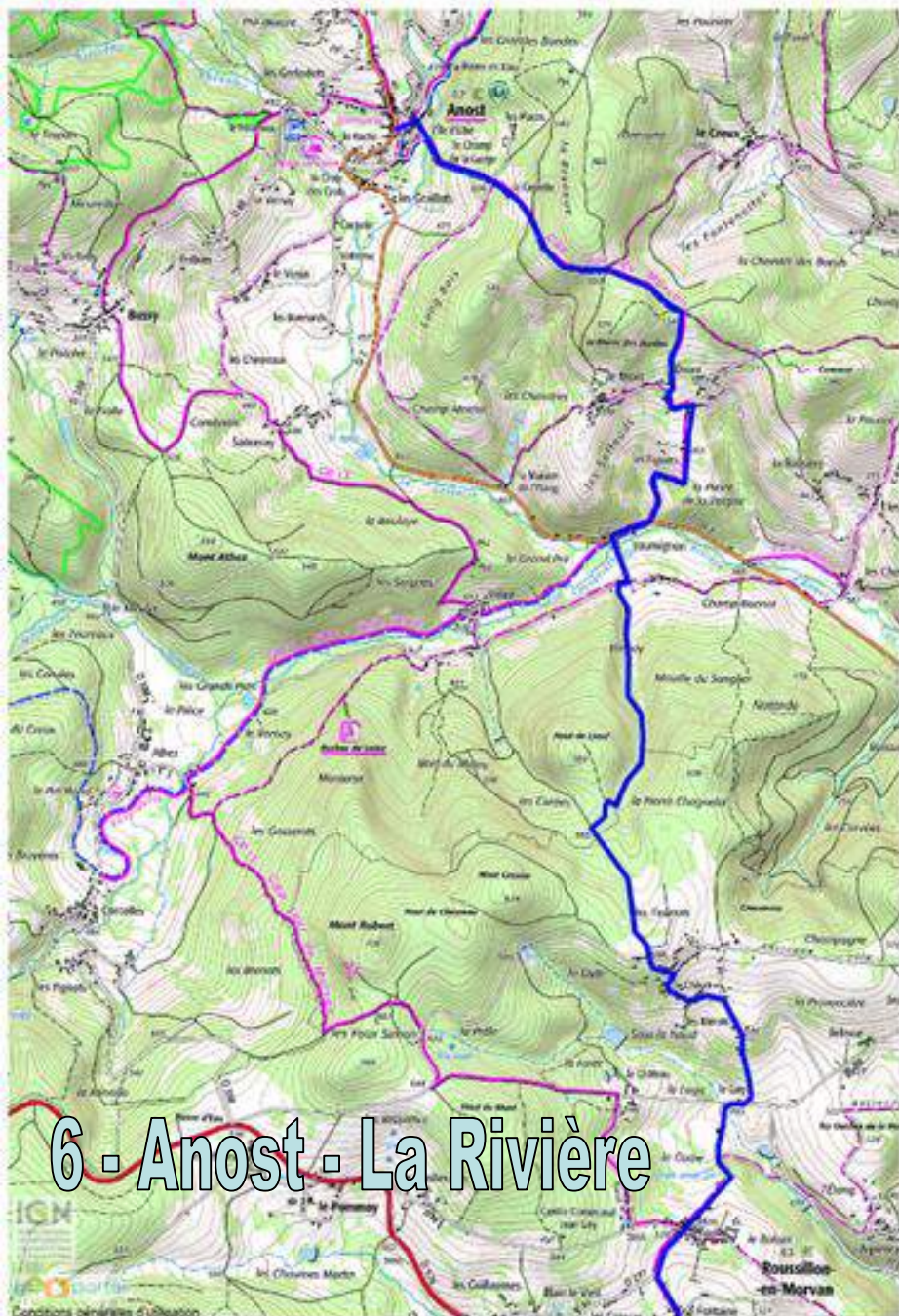
*Distance : 18km +208m -333 m*

**Départ:** *Départ sud en longeant le lac, tourner à droite sur la petite route, à l'angle droit de la route prendre le petit chemin en face direction les Roseaux ,continuer sur la petite route et emprunter le chemin forestier du bois des Avers, suivre l'allée sur un kilomètre, ensuite prendre à votre gauche le chemin du bois des Ramées ,Défens passer devant la maison du Défens puis atteindre la D121 ,tourner à gauche sur la route et prendre le premier petit chemin sur votre droite, puis de nouveau à droite à la Viotte dans le bois de Nouloy. Traverser l'intersection de la D302,direction la croix de chèvre, suivre le GRP Tour du Morvan jusqu'à Moncimet. A la route prendre à gauche suivre toujours le GRP , qui nous mène au village d'Anost aux quarante cinq hameaux.*

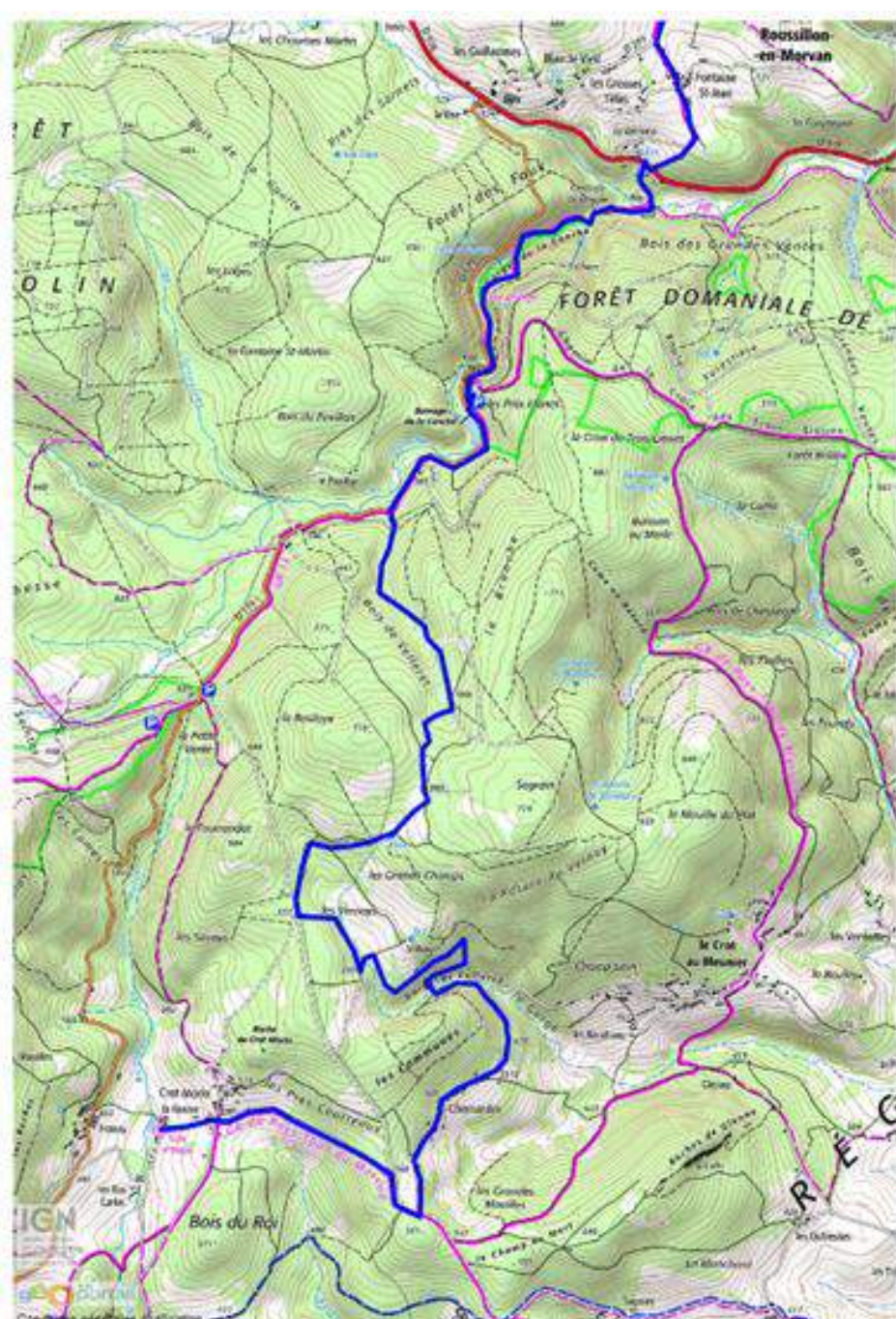
## *A découvrir dans la région*

- Maison du seigle à Ménessaire*
- Site Gallo-Romain les Bardiaux*
- Le Haut Folin 901m Sommet culminant du Morvan*





# 6 - Anost - La Rivière



# 6 - Anost - La Rivière

## Descriptif

Distance : 20,50km +673m -619 m

**Départ** : descendre par le petit chemin vers l'écomusée pour atteindre l'île d'Elbe, traverser le Bic, suivre la petite route de sous la Fontaine , puis emprunter un sentier à la Genette , en suivant le GRP Tour du Morvan . Atteindre la route de l'ancienne école à Dront, tourner à gauche puis à droite rue Invisible , puis emprunter le petit chemin pour arriver à la D2 , tourner à droite jusqu'à Vaumignon. Tourner à gauche, traverser le Coterin , arriver à la croix. Tourner à droite, puis quelques mètres après prendre à gauche le chemin du Vernay . Traverser les hameaux des Teuriats, de Chéset, des Mérots. Arriver à Le Goy prendre la route puis rejoindre Roussillon en Morvan, Suivre la D277 tourner à gauche, passer par la Fontaine st Jean et prendre le petit chemin qui mène à la D278. La traverser, prendre le petit chemin qui descend, traverser la Canche et tourner à droite pour atteindre la centrale EDF. Suivre le sentier qui suit le fond des gorges de la Canche (classées réserve biologique) . Suivre la rive gauche et à mi -parcours traverser pour passer rive droite. Arriver à la D179 la suivre en passant devant le réservoir de la Canche. Après un kilomètre prendre à gauche le chemin forestier qui monte d'abord à re gauche, puis à droite jusqu'au point 668. Suivre le chemin jusqu'au Vernays et prendre un petit chemin descendant à droite et qui suit les Gorges de Velleret. Atteindre la route, tourner à droite pour atteindre Chemardin. A l'intersection tourner à droite pour suivre le GRP qui mène au Crot Morin et au gîte de la Rivière.

## A découvrir dans la région

- Château Chinon Musée du Septennat
- Château Chinon le Calvaire
- La traditionnelle Fête de la Vielle d'Anost
- Source de l'Yonne au pied du Mont Préneley





## 7 - La Rivière ( St Prix) - St Léger sous Beuvray

### Descriptif

Distance : 13km +274m -315 m

**Départ** : Direction le Crot Morin. Vers les grandes Mouilles prendre le petit chemin à gauche et se diriger vers les Roches de Glenne. Après la descente des roches prendre à droite, passer devant la châtaigneraie, et de nouveau à droite en direction des Dufresnes. Arrivée à la ferme de La Chaume tourner dans le petit chemin à gauche qui nous mène aux Mouilles Reneau. Continuer en face et longer le ruisseau le Méchet. Au Petit Vernay suivre la route de St Prix, tourner à gauche pour atteindre Mardor. Près du centre équestre prendre à gauche, puis à droite vers l'empellement du Méchet. Au vivier prendre à gauche traverser la D3 pour atteindre le hameau de Collonge A la croix suivre le chemin à droite pour arriver à la Maison du Beuvray.

### A découvrir dans la région

-Autun le quartier historique, le circuit gallo-romain qui révèle tous les vestiges de la ville antique, la ville médiévale

7 - La Rivière ( St Prix) - St Léger sous Beuvray





## CRAPIAU aux pommes

### Recette pour 4 personnes

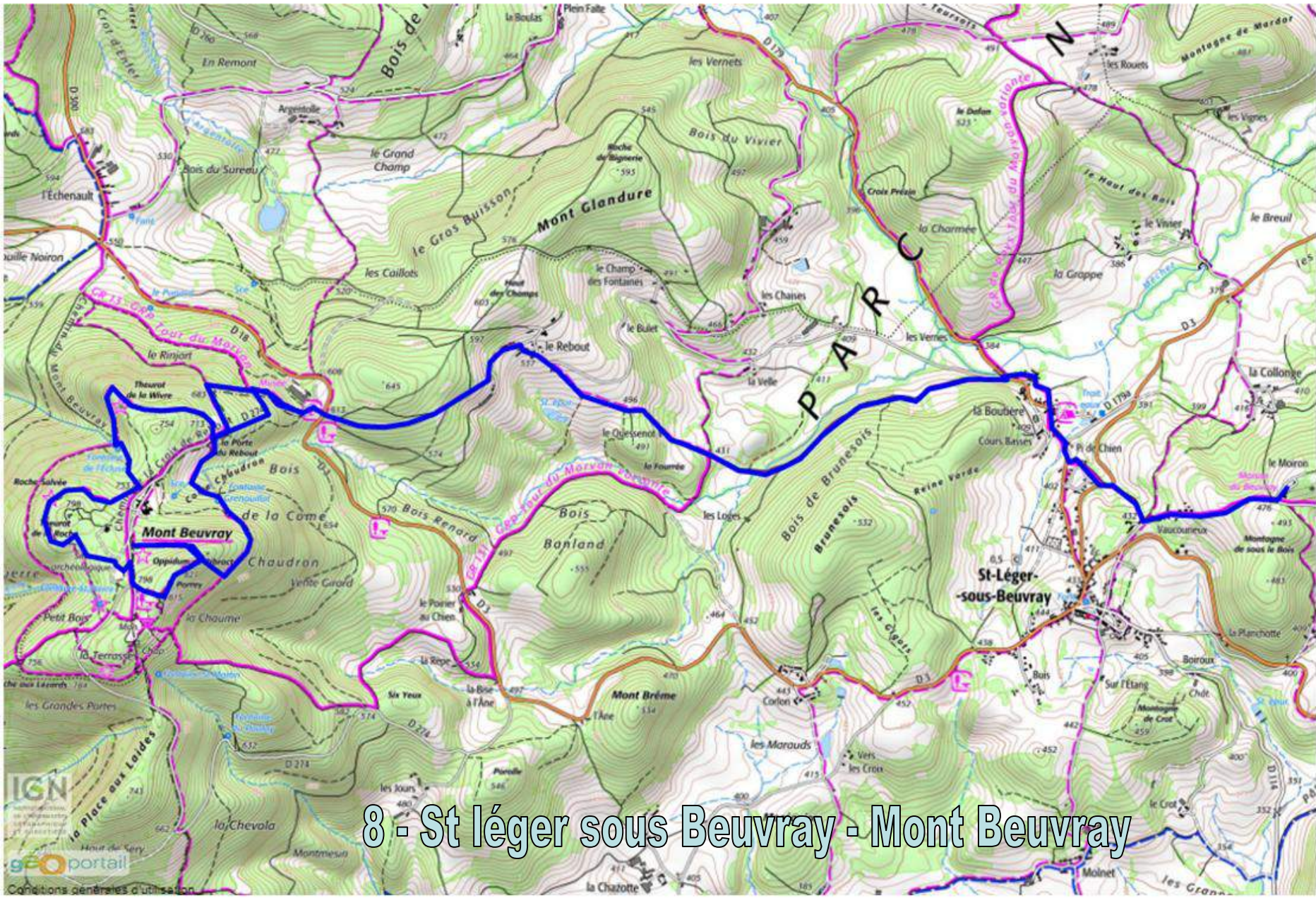
#### Ingrédients :

- 125 g de farine
- 3 œufs
- 10 cl de lait tiède
- 10 cl de crème
- 125 g de sucre
- Quelques pommes
- 1 pincée de sel.

#### LES PROGRESSIONS

1. Dans un saladier, faire une fontaine avec la farine. Ajouter les œufs, le sucre, le sel. Mélanger. Verser la crème et le lait. La pâte doit être plus épaisse que pour les crêpes.
2. Graisser la poêle avec un peu d'huile et une noisette de beurre. Verser la pâte et poser les pommes que vous aurez débitées en rondelles. Cuire à feu moyen. Retourner et faire dorer l'autre face.
3. Servir tel quel ou saupoudré de sucre.





8 - St léger sous Beuvray - Mont Beuvray

# 8 - St léger sous Beuvray - Mont Beuvray



## Descriptif

Distance : 13km +472m -333 m

**Départ** : A la sortie de la maison du parc prendre la petite route en direction de St Leger sous Beuvray. Arriver à Vaucourieux tourner à droite, traverser la route d'Autun. Après le camping prendre le chemin à droite pour atteindre le Moulin. Traverser la D179 prendre la petite route , puis tourner à gauche dans le sentier qui mène au hameau du Rebout.

Prendre le petit sentier à droite pour atteindre le col de la Croix du Rebout et le Musée de Bibracte au pied du Mt Beuvray.

Remonter la petite route en lacets jusqu'à la porte du Rebout, tourner à droite sur le chemin et redescendre légèrement en dessous de celui-ci sur le chemin des remparts, peuplé d'arbres fantomatiques. Ce sont des "queules", des hêtres jadis tressés pour empêcher l'échappée du bétail et délimiter les parcelles agricoles. En remontant admirer la pierre de la Wivre, lieu de légendes , la Fontaine St Pierre puis arriver à la terrasse ,où se trouve la chapelle sommitale Saint-Martin, édifice construit en 1873, et le calvaire, dit « croix de saint Martin » . Depuis la table d'orientation, au sommet du mont Beuvray, admirer le splendide panorama sur le Morvan .

Prendre une sente à droite qui redescend vers la Fontaine Genouillat et la porte du Rebout.

Vous pouvez visiter le site et les fouilles archéologiques librement ou avec un guide.

Vous voici arriver au terme de votre traversée du Morvan, au Mt Beuvray culminant à 821 mètres d'altitude.

Le mont Beuvray abritait à son sommet la Ville -oppidum de Bibracte, capitale économique , religieuse et politique des Eduens, peuple Gaulois allié de Rome , Bibracte tirait sa fortune de sa position élevée qui en faisait un symbole de pouvoir, de sa situation géographique au cœur des voies de communication et des ressources minières de son sous sol. En 52 avant J.C , Vercingétorix y fut proclamé chef des Gaules coalisées, et César , après sa victoire d'Alesia y passa l'hiver à rédiger les commentaires de la Guerre des Gaules.

# Infos pratiques



## Chastellux sur Cure

Gîte AUGUEUX

Rue de la Croix

Tél: 0 3 86 34 22 71



## Les Settons

Base Actival

Base des Settons

Tél : 03 86 84 51 98



## St Prix

Gîte Arcelus

La Rivière

Tél : 03 85 82 44 55



## Le Meix de Chalaux

Le cœur du silence

Tél : 06 50 05 22 60



## Anost

Gîte le Fortin

10-12 rue de l'Église

Tél : 03 85 82 71 11



## St Leger sous Beuvray

La maison du Beuvray

Le Moiron

Tél : 03 85 82 55 46



## Dun les Places

Auberge ensoleillée

Rue du 8 Mai

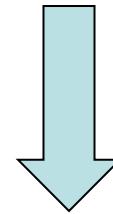
Tél : 03 86 84 62 76

# Les hébergements

# Les possibilités de transport de bagages



*Ou le portage  
par les hébergeurs*



*Ou*

*Les Cars Charles*

*Le bourg 58230 DUN LES PLACES*

*Qui peuvent également vous rapatrier à  
votre point de départ*





## Fédération Sportive et Gymnique du Travail

**Siège social**  
**6, Impasse de la Boullerie**  
**58000 NEVERS**  
**Tél : 06 85 61 74 90**  
**Mèl : fsgt58@wanadoo.fr**  
**Site : www.58.fsgt.org**



### *Pourquoi ce projet ?*

*Notre Comité Départemental possède deux clubs de randonnées pédestre (Nevers et Imphy) Tous les ans nous organisons conjointement, plusieurs séjours en dehors de notre département. Nous avons dans notre région un merveilleux terrain de jeux : le Morvan . Le Morvan est un massif de basse montagne situé en Bourgogne, aux confins des départements de la Nièvre, de la Cote d'Or , de Saône et Loire et de l'Yonne. En 1970 a été crée le Parc Régional du Morvan. Nous souhaitons en toute modestie, à notre manière valoriser cette belle région : la beauté des paysages , ses villages, ses habitants, ses commerces ,son histoire, sa vie tout simplement. Ce circuit a été conçu pour qu'il soit accessible au plus grand nombre, il est bien sûr adaptable. Nous l'avons conçu et réalisé au Printemps 2018 avec un groupe de 15 personnes. Nous serions très satisfaits de vous avoir convaincu de venir découvrir notre belle région. Nous sommes à votre disposition pour tous renseignements.*



*Michèle : 03 86 38 07 72*

*Pierre : 06 85 61 74 90*