



GUIDE TOURISTIQUE HAUT-JURA GRANDVAUX ET MOREZ HAUTS DE BIENNE

SUMMER TOURISTIC GUIDE / TOURISTISCHE SOMMERAKTIVITÄTEN





www.haut-jura-grandvaux.com



www.haut-jura.com

by Montagnes du jura

COMMENT VENIR ?

HOW TO COME?

WIE ZU KOMMEN ?



2



- Aéroport international de Genève
 - Aéroport de Dole-Tavaux
 - Gares SNCF de Saint-Laurent en Grandvaux, Morbier & Morez
 - A39 depuis Paris, sortie Poligny puis RN5
 - A42 depuis Lyon, puis A404 sortie Oyonnax
 - RN5 depuis Genève
 - RD678 depuis Lons le Saunier
 - Ligne 309 Lons le Saunier - Morez
 - Ligne 306 Morez - Les Rousses - Bois d'Amont
- Service Mobigo - www.viamobigo.fr - 03 80 11 29 29



Quiétude attitude

ADOPTEZ LA QUIÉTUDE ATTITUDE !

Respecter la biodiversité des espaces naturels. Merci de rester sur les itinéraires de randonnée et de garder vos déchets.

Behave respectfull ! Respect biodiversity of natural areas. Please stay on the hiking trail and keep your waste.

Pour toutes informations sur les gestes à adopter et les réglementations sur les espaces protégés : www.parc-haut-jura.fr

LÉGENDE - LEGEND - LEGENDE

- Site internet**
Website / Website
- Adresse mail**
Mail / E-mail
- Téléphone**
Phone / Telefon
- Mobile**
Mobile / Handy
- Tarifs**
Prices / Tarife
- Dates d'ouverture**
Opening days / Offnungszeiten
- Horaires d'ouverture**
Opening hours / Öffnungszeiten
- Visite possible**
To visit / Besuchen
- Accessible handicapés moteur**
Accessible
Motorisch behinderte zugängliche
- Accessible au camping-car**
Reachable to camper vans
Wohnmobile zugängliche
- Wifi**
Wifi / WLAN
- Animaux admis**
Pets allowed / Tiere
- Plats à emporter**
Trad take-away food / ???
- Table d'hôtes**
Table d'hôte / Stammtisch
- Coordonnées GPS**
GPS / GPS
- Accès**
Access / Auffahrt

SOMMAIRE

CONTENT

INHALT



3

Comment venir ? How to come? / Wie zu kommen?	2
Sites naturels et belvédères Natural sites and viewpoints Natursehenswürdigkeiten und aussichtspunkte	4
Activités de pleine nature Outdoor activities / Aktivitäten in der natur	12
En famille Family activities / Für die Familie	27
Culture et patrimoine Culture and Heritage / Kultur und Erbe	34
Gastronomie Gastronomy / Gastronomie	46
Détente Relaxation / Entspannung	51
Hébergements Accommodation / Unterkünfte	52
Restaurants Restaurants / Restaurants	62
Commerces et services Shops and services / Geschäfte und Service	66
Événements Special events / Events	72

OFFICE DE TOURISME HAUT-JURA MOREZ

Bureau de Morez

Place Jean Jaurès
BP80106 - 39403 Morez Cedex

☎ 03 84 33 08 73

✉ tourisme@haut-jura.com

🌐 www.haut-jura.com

🕒 Ouvert 6j/7 en haute-saison hiver (vacances de Noël et d'hiver), 7j/7 en haute-saison été et 5j/7 en basse saison.

Bureau de Bellefontaine

4559 Route des Fontaines
39400 Bellefontaine

☎ 03 84 33 40 21

🕒 Haute saison

Bureau de Longchaumois

Centre du Village
39400 Longchaumois

☎ 03 84 60 66 08

🕒 Haute saison



OFFICE DE TOURISME HAUT-JURA GRANDVAUX

7 place Simone Veil
39150 Saint-Laurent-en-Grandvaux

☎ 03 84 60 15 25

✉ info@haut-jura-grandvaux.com

🌐 www.haut-jura-grandvaux.com

🕒 Ouvert 6j/7j basse saison et 7j/7j haute saison (vacances d'hiver, juillet et août). Fermé les jours fériés sauf le 14/07 et le 15/08



Soyez au courant de tous les événements du Grandvaux en vous inscrivant à la **newsletter mensuelle** depuis notre site internet



NOUS CONTACTER

CONTACT US

KONTAKTE

Ne jetez pas ce guide, pensez à le rapporter à l'office de tourisme (Saint-Laurent ou Morez) ; ou donnez-le à votre hébergeur, il pourra être réutilisé. Nous vous remercions.

SITES NATURELS

NATURAL SITES

NATURLAND-SCHAFTEN

Notre région montagneuse offre de multiples panoramas accessibles à pied, en vélo, à cheval, en voiture pour certains. Pour profiter pleinement de ces sites naturels, laissez-vous guider...

Our mountainous region offers numerous panoramas accessible by walk, cycle, horse or car. In order to help you make the most of these beauty spots, different belvederes were laid out.

4



Lac et église de l'Abbaye

SITE DE L'ABBAYE ET BELVÈDÈRE DU MOULIN

À Grande-Rivière, **splendide lac à découvrir aux 4 saisons**. Silo à images, échappement, site de l'Abbaye : à découvrir et comprendre grâce à la brochure "*Les Secrets du Lac et de l'abbaye*" disponible à l'office de tourisme.

→ Parkings au hameau de l'Abbaye-en-Grandvaux à Grande-Rivière.

📍 N 46°32'07.8" E 005°55'21.0"

À découvrir : **Le belvédère du Moulin** vous offre un magnifique panorama sur le lac de l'Abbaye et la combe du Grandvaux.

→ En voiture, à pied ou à VTT depuis l'église de l'abbaye.

📍 N 46°31'19.3" E 005°54'45.9"

Des travaux limitent l'accès aux berges du lac jusqu'à l'automne 2021 : renseignez-vous à l'office de tourisme et respectez les consignes sur le terrain.



Gorgeous lake surrounded by a 6.7 km-walking and cycling path. Different layouts about landscape, heritage and traditions.

Parking place in Abbaye-en-Grandvaux, Grande Rivière.

Viewpoint over Lac a l'abbaye. Access by car or walk from Abbaye-en-Grandvaux, Grande-Rivière.

LACS ET TOURBIÈRES DE BELLEFONTAINE ET DES MORTES



Site naturel exceptionnel, ces deux lacs parmi les plus élevés du massif jurassien représentent une valeur environnementale inestimable. Un itinéraire de randonnée de 10,5 km au départ de Bellefontaine vous permet d'en faire le tour à pied ou en VTT.

À découvrir : remarquables points de vue en surplomb des deux lacs, depuis "Sur les Lacs" et Roche Bernard.

These two of the highest lakes in the Jura Massif represent an inestimable environmental value. A hiking trail of 10.5 km from Bellefontaine allows you to walk around.

To discover: the point of view of «Roche Bernard» and "Sur les lacs" overhanging the two lakes.

→ Depuis Bellefontaine ou du parking des lacs « Les Grands Pins »

📍 N 46°56'75.33" E 6°07'88.34"

Lacs de Bellefontaine et des Mortes depuis la Roche Bernard



LE TOUR DES 4 LACS

En contrebas du pic de l'Aigle et du Belvédère des 4 lacs, **les lacs d'Ilay, Narlay, Petit Maclu et Grand Maclu vous convient à une boucle de 11 km.**

Facile et de faible dénivelé, cette promenade vous procurera un moment de détente privilégié au sein de ce site naturel classé.

In this natural site, take a break for a 3 hrs-walk around the 4 lakes.

→ Depuis le parking du Mont des Ifs, à proximité de la RD 75 entre Le Frasnois et Le Pont de la Chaux.

📍 N 46°38'11.8" E 005°54'55.1"



Lac du Grand Maclu

BELVÉDÈRE DES 4 LACS

Magnifique point de vue sur les lacs d'Ilay, Petit, Grand Maclu et Narlay.

Wonderful view over the 4 lakes: Ilay, Petit Maclu, Grand Maclu, Narlay, with blue and green shades.

Access by walk: go on the path after Pic de l'Aigle.

Access by car : when leaving Chaux-du-Dombief towards Lons-le-Saunier, head to Pic de l'Aigle and go on the 1st road on the left in the direction of "belvédère des 4 lacs".

→ À pied depuis le Pic de l'Aigle ou le parking du Belvédère des 4 lacs depuis Chaux-du-Dombief.

📍 N 46°37'33.4" E 005°54'46.7"

PIC DE L'AIGLE

Table d'interprétation et points de vue à 360° sur les plateaux du Jura, la vallée du Hérisson et le lac d'Ilay. Par temps clair, vous pourrez apercevoir le massif du Mont Blanc. Balade Pic de l'Aigle : aller/retour 1h

Highest peak of the surroundings, view over Jura and Mont Blanc when the sky is clear. Pic de l'Aigle: Return path: 1h

Access from the parking place in Chaux-du-Dombief.

→ À pied depuis le parking situé à la sortie de Chaux du Dombief direction Lons-le-Saunier.

📍 N 46°36'52.8" E 005°54'06.9"



Balade Belvédères
Pic de l'Aigle et
des 4 Lacs :
2h30 aller/retour

5



Vue depuis le belvédère des 4 lacs



LES 7 CASCADES DU HÉRISSEON

Site naturel classé et 1^{er} site naturel du Jura.

“Le Hérisson”, né du mariage de deux ruisseaux prenant leur source dans les lacs de Bonlieu et d'Ilay, **se déverse en une série de 7 cascades et 31 sauts**. À la sortie de ce périple, il serpente dans une petite vallée, traverse le lac du Val puis le lac de Chambly et rejoint l'Ain quelques kilomètres en contrebas de Doucier.

Partez à la découverte des Cascades du Hérisson lors d'une **randonnée de 3 heures** (7,4 km aller-retour, 250 m de dénivelé). Tout au long du sentier, des grottes ainsi que des vestiges d'habitations ou d'ateliers utilisant la force hydraulique sont encore visibles.

One of the highlights of the region! The river “Hérisson” (hedgehog) will amaze you with its 7 waterfalls and 31 jumps along this 3 hours walk.

Access to the parking place : between Chau du Dombief and Bonlieu, park in Ilay.

→ Pour accéder au point haut des cascades, parking d'Ilay à Chau-du-Dombief

📍 N 46°36'54.8" E 5°53'06.7"

→ Pour accéder au bas des cascades, Parking de la Maison des Cascades à Ménétrux-en-Joux

📍 N 46°36'52.8" E 5°50'16.3"



MAISON DES CASCADES



Espace **audiovisuel et muséographique**. Découvrez l'histoire géologique et la formation paysagère du site des Cascades et du massif du Jura, mais également la **vallée du hérisson et ses légendes**... Une jolie boutique de souvenir complète la visite.

Lieu-dit Val-Dessus
39130 MENETRUX-EN-JOUX

✉ maisondescascades@cc-pays-des-lacs.fr

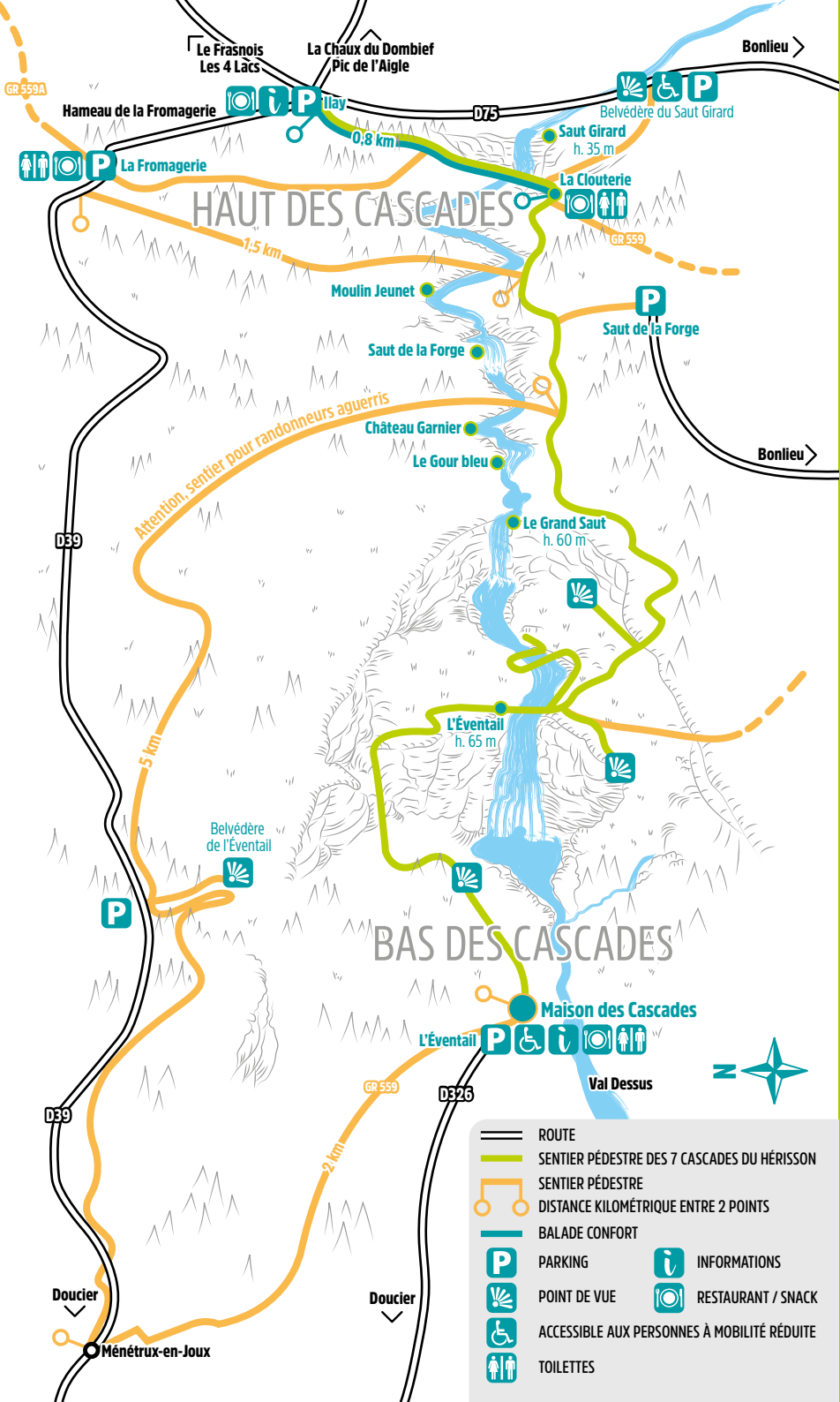
🌐 www.regiondeslacs.fr

☎ 03 84 25 77 36

🕒 Tarifs à consulter sur le site internet

🕒 7/7 de mi-juin à début septembre





HAUT DES CASCADES

BAS DES CASCADES

- ROUTE
- SENTIER PÉDESTRE DES 7 CASCADES DU HÉRISSEON
- SENTIER PÉDESTRE
- DISTANCE KILOMÉTRIQUE ENTRE 2 POINTS
- BALADE CONFORT
- PARKING
- POINT DE VUE
- ACCESSIBLE AUX PERSONNES À MOBILITÉ RÉDUITE
- TOILETTES
- INFORMATIONS
- RESTAURANT / SNACK

DÉCOUVERTE DE LA HAUTE VALLÉE DE LA BIENNE

La **Bienne** est la rivière qui traverse la ville de Morez, à l'origine de son implantation. Elle naît de la confluence de la Biennette et du Bief de la Chaille au lieu-dit Les Rivières, sur la commune des Rousses, et se jette dans l'Ain, affluent du Rhône, au sud du département.

The "Bienne" is the river which crosses the city of Morez.

Longchaumois

BELVÈDÈRE DE LA CORBIÈRE

Depuis Longchaumois, le belvédère de la Corbière offre **une très jolie perspective** sur la vallée de la Bienne.

You will find a beautiful viewpoint over the "Gorges de la Bienne" from belvédère de la Corbière (Longchaumois).

→ Possibilité de s'approcher en voiture, puis 15 min à pied pour atteindre le belvédère de la Corbière.

📍 N 46°27'54.8" E 5°55'58.8"



Belvédère de la Corbière

8

Nanchez

VOIE VERTE VILLARD-LÉZAT

Des paysages à perte de vue, un **faible dénivelé** et un **relief agréable**, voici la clé pour une balade familiale le long de cette route **fermée à la circulation**. Chaque activité non motorisée y trouvera son bonheur !

→ À Nanchez, se garer dans le hameau de Villard-sur-Bienne et se rendre sur la «route de la Vallée».

Distance : 3 km



Lézat

BELVÈDÈRE DE LÉZAT

Vue saisissante sur les Gorges de la Bienne

Amazing view on the Gorges de la Bienne

→ Très facile d'accès depuis le chemin carrossable en bordure de la départementale entre Morbier et St-Claude, en surplomb du village de Lézat.



Gorges de la Bienne
depuis le belvédère de Lézat

Morez

SENTIER DÉCOUVERTE DE LA BIENNE

Promenade insolite de 3 km avec ses passerelles himalayennes. Itinéraire de découverte pour comprendre les relations entre la rivière, la forêt, la ville et les hommes. Plus d'informations à l'Office de Tourisme.

Ne pas s'engager sur le sentier en cas de neige et de verglas.

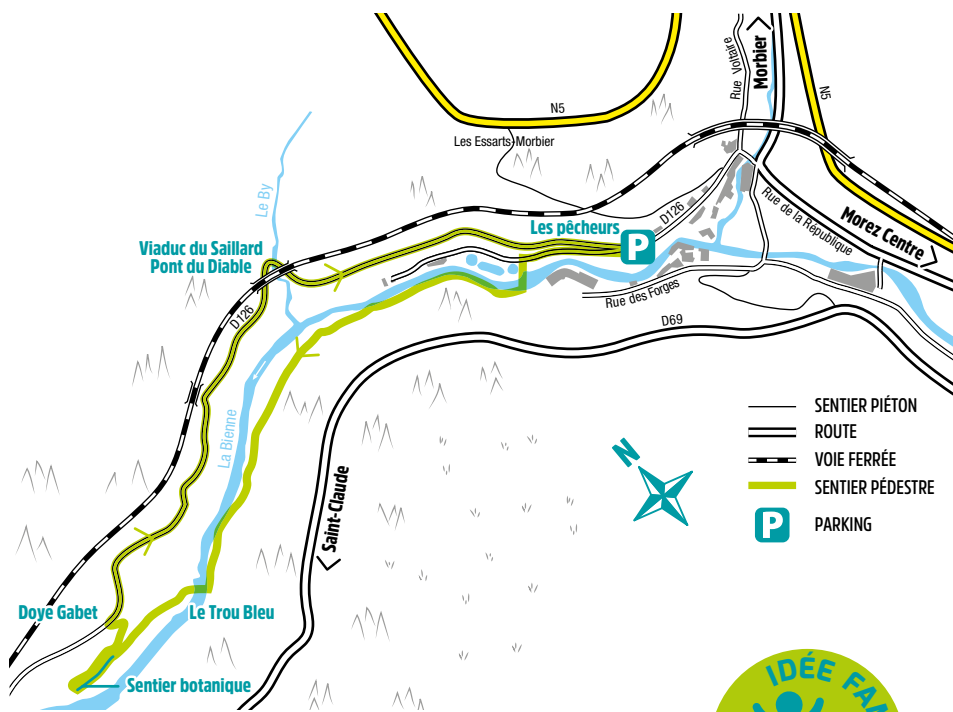
3 path with Himalayan footbridges to understand relation between men and nature.

→ Pour rejoindre en véhicule le point de départ (parking des pêcheurs), depuis la Mairie emprunter la rue de la République direction «Morez-Bas». Prendre la D126 à gauche juste avant de passer sous le Viaduc. Prendre à nouveau à gauche juste après le pont. Rouler environ 300 m puis se garer au début du chemin des Pêcheurs.

📍 N 46°31'51.3" E 006°01'00.2"

Distance : 3,3 km

Denivelé positif : 90 m



BELVÉDÈRES

VIEWPOINT

AUSSICHT- SPUNKTE

Nichés au cœur des Montagnes du Jura, nos points de vue et belvédères aménagés invitent à la randonnée et à la découverte des curiosités de nos montagnes : paysages, géologie, faune & flore caractéristiques.

In order to admire the numerous panoramas that our mountainous area offers, panoramic viewpoints have been laid out. They are all reachable by walk if you take a waymarked path and they can also be reached close by car.

10



Belvédère de Maguenay



Belvédère de Repenty



Vue sur les lacs depuis la Roche Bernard

Bellefontaine

LA ROCHE BERNARD

Emblématique point de vue du massif du Jura, sur le GR5, surplombant les lacs de Bellefontaine et des Mortes.

Exceptional point of view. From the village, 1h30 walk.

→ Depuis le village, 1h30 à pied.

📍 N 46°33'30.2" E 6°03'58.4"

SUR LES LACS

Point de vue sur les lacs et tourbières remarquables, idéal pour observer la biodiversité.

Point of view on remarkable lakes and peatlands, ideal for observing biodiversity.

→ Depuis parking des lacs « Les Grands Pins »

📍 N 46°56'75.33" E 6°07'88.34"

Chaux-du-Dombief

BELVÉDÈRE DE MAGUENAY

Niché dans son écrin forestier, ce belvédère surplombe le lac de Bonlieu.

→ Uniquement par les chemins de randonnée depuis Chaux du Dombief ou Bonlieu.

Fort du Plasne

BELVÉDÈRE DE LA LEMME

Point de vue sur la **cascade de la Lemme**.

View of the waterfall

→ Facile d'accès, au bord de la route N5 à côté de l'hôtel "Aux Truites Bleues".

📍 N 46°37'16.4" E 5°57'37.7"

Longchaumois

BELVÉDÈRE DU CUVET

Classé site sonore par le Parc naturel régional du Haut-Jura. Vue panoramique sur la vallée de la Bienne.

Access from the center of Longchaumois village by a 1 hour hiking trail.

→ Chalet d'accueil de Longchaumois

📍 N 46°27'42.3" E 5°55'58.8"

→ Possibilité de s'approcher en voiture, puis 10 min. à pied.

📍 N 46°27'21.1" E 5°54'48.0"

BELVÉDÈRE DE REPENTY

Magnifique vue dégagée sur le village de Prémaman, le Mont Fier et la Dôle.

Access by a 15 minutes hiking trail, slightly uphill.

→ Lieu-dit « Les Adrets de Repenty »

📍 N 46°29'10.2" E 5°59'01.4"

Morbier



La Roche Devant

BELVÈDÈRE DE LA MADONE

Point de vue sur le village et le viaduc de Morbier, le massif de la Dôle et la vallée de la Bienne.

Access from the center of Morbier village by 15 minutes of hiking trail.

→ Depuis l'église de Morbier (centre du village), 15 min. de marche. Possibilité de s'approcher en voiture jusqu'au lieu-dit « Les Buclets ».

📍 N 46°32'25.6" E 6°00'43.2"

BALCON DES CROTTES

Point de vue surplombant les viaducs de la ligne des Hirondelles et offrant un panorama exceptionnel sur la ville de Morez, vallée industrielle de la Bienne et le Massif du Risoux.

View on Morez city and its viaducts, the Bienne Valley and the Risoux forest

→ Depuis l'église de Morbier

📍 N 46°32'25.6" E 6°00'43.2"

LA ROCHE DEVANT

Très joli panorama sur le village de Bellefontaine et le massif du Risoux.

Very nice point of view. Departure from Morbier - les Marais and Bellefontaine. 45 min. walk.

→ Au départ de Morbier - Stade des Marais ou du village de Bellefontaine. 45 min. à pied.

📍 N 46°33'30.2" E 6°03'58.4"

Morez

LA ROCHE AU DADE

Magnifique vue sur Morez, Morbier, Bellefontaine et les viaducs de la Ligne des Hirondelles.

Access from the tourist office by a 40 minutes hiking trail.

→ Depuis l'office de tourisme (40 min à pied).

📍 N 46°31'14.8" E 6°01'20.7"

→ Possibilité de s'approcher en voiture, puis 10 min. à pied.

📍 N 46°31'36.6" E 006°00'49.4"



Nanchez

BELVÈDÈRE SUR LE FORT



Point de vue sur la **tourbière**, la combe de Nanchez et les **monts Jura**.

→ Accès : à pied depuis la mairie de Nanchez, 30min

LA ROCHE BRÛLÉE

Belvédère le plus haut de Morez, classé site sonore par le Parc naturel régional du Haut-Jura.

Access from the tourist office by a one hour hiking trail with a 300 meters ascent.

→ Depuis l'office de tourisme (1h à pied).

📍 N 46°31'14.8" E 6°01'20.7"

→ Possibilité de s'approcher en voiture, puis 10 min. à pied (à plat).

📍 N 46°31'09.4" E 006°02'15.9"

BELVÈDÈRE DU DUCHET

Vue sur la combe de Nanchez - Les Piards.

View over Nanchez and Les Piards.

Access by walk: from Chaux-des-Prés or Nanchez, follow the yellow waymarks.

→ À pied depuis Chaux-des-Prés

📍 N 46°30'23.2" E 005°51'58.6"

→ À pied depuis Nanchez

📍 N 46°30'43.2" E 005°50'18.8"

LE BÉCHET

Très belle vue plongeante sur la ville de Morez.

Access from the exit of Morez (direction «Les Rousses») by a 1 hour hiking trail.

→ Depuis le Pont des Douanes à la sortie de Morez (en direction des Rousses) par une route puis un sentier. (1h à pied).

📍 N 46°30'40.9" E 6°01'44.3"

→ Possibilité de s'approcher en voiture, puis 10 min. à pied (à plat).

📍 N 46°30'14.7" E 006°01'10.0"

RANDONNÉE ITINÉRANTE

HIKES

ETAPPEN- WANDERN



Lac de l'Abbaye



INFOS PRATIQUES

Vous trouverez l'ensemble des parcours pour débutants et familles sur des **fiches circuits individuelles** télé-

chargeables gratuitement sur www.haut-jura.com et le **cartoguide** Oh! Jura - Grandvaux, en vente dans nos offices de tourisme au prix de 7 €.

Hiking guides and maps on sale at the tourist offices: please ask for more information.

12

TRAIL

Nos chemins de randonnée sont adaptés à la pratique du trail, renseignez-vous auprès des offices de tourisme pour les parcours.

L'ÉCHAPPÉE JURASSIENNE

De Dole à Saint-Claude en passant par les Rousses, parcourez le Jura à travers ses sites les plus remarquables.

Possibilité de séjour clés en main.

De 2 à 14 jours, 300 km.

www.jura-tourism.com

LE ZED JURASSIEN

Au départ de **Saint-Laurent**, suivez le Zed Jurassien pour relier Arc-et-Senans, en **VTT ou à pied**.

A tout moment, revenez en train grâce à la **Ligne des Hirondelles** ! (cf. page 31)

De 2 à 14 jours, 265 km.

03 84 60 15 25

info@haut-jura-grandvaux.com

Livret du parcours en vente à 5 €, à l'OT St Laurent

Plusieurs autres itinéraires de Grande Randonnée® : GR9, GR559, GRP Haute-Bienne et GR5 vous emmènent en itinérance à travers le Jura, pour y découvrir les sites naturels et culturels les plus beaux ! **Les topoguides présentant ces circuits sont disponibles dans nos offices de tourisme.**

LES GRANDES TRAVERSEES DU JURA

Ce sont **7 tracés pour 7 activités de randonnées itinérantes** en toutes saisons !

Trois lettres qui vous accompagneront tout au long de ce qui restera une aventure pleine de surprise, de découverte et de moments inoubliables.

A pied, à vélo, à VTT, à cheval, en raquettes, en ski de fond, en ski de randonnée.

03 84 51 51 51

info@gtj.asso.fr

www.gtj.asso.fr

Différent itinéraire hiking trails help you discover our nice and friendly region: please ask for more information.

Vous pouvez télécharger des fiches circuits sur **randonature.parc-haut-jura.fr**



LE PORTAIL ET SON APPLICATION POUR TROUVER VOTRE RANDONNÉE !



**HAUT-JURA
RANDO**



GRATUIT !



randonature.parc-haut-jura.fr



Partenaires du Jura



RECOP

BOULEVARD
FRANÇOIS
COURE



La Région



ACTIVITÉS & RANDOS ACCOMPAGNÉES

GUIDED HIKING AND ACTIVITIES

GEFÜHRTES WANDERN UND AKTIVITÄTEN

DE SENTES EN CIMES



Le + : randonnée pédestre, escalade, chasses au trésor, VTT, orientation, bivouac. WE découverte des alpages. Sorties à thème: lacs et Tourbières. Les fournis. Programme disponible dans les offices de tourisme.

Mountain guide. Thematic hiking, VTT, climbing...

☎ 06 81 74 69 50

✉ info@desentesencimes.com

🌐 desentesencimes.com

GLISSES NORDIQUES

Le + : cours et initiation au bungee pump

☎ 03 81 69 10 85

☎ 06 70 55 54 79

✉ glissesnordiques.25240@gmail.com

🌐 www.glissesnordiques.fr

JURABALADES

Le + : randonnées bien-être et initiations au Qi gong, sorties patrimoine et randonnée pour les groupes.

Wellness hike and initiation to Qi Gong

☎ 06 70 06 94 91

✉ contact@jurabalades.com

€ 10€ pour les séances Qi gong
14€ pour les randonnées

LA BOITE À MONTAGNE



Le + : ski à roulette, escalade/via ferrata, spéléologie, canyoning, organisation de séminaires sportifs.

Outdoor activities. Ask for sports meeting organization.

☎ 09 61 35 01 64 ou 03 84 60 39 34

☎ 06 81 88 42 29

✉ infos@laboiteamontagne.fr

🌐 www.la-boite-a-montagne-jura.fr

€ Randonnée à thème à partir de 14 €

LAURENT LALOUCETTE

Le + : randonnées gourmandes et à thème, cuisine sauvage et guide sur la Ligne des Hirondelles. Sorties sur mesure. Tous niveaux de pratique.

Mountain guide and on the Hirondelles railway. Custom-made hike.

☎ +33 6 16 86 21 91

✉ laurent-lalouette@hotmail.fr

LUCAS HUBERT

Le + : large choix de randonnées (découverte des lacs, sommets jurassiens, canyons...). Journée ou demi-journée. Tous niveaux. Formation à l'orientation. Programme disponible dans les offices de tourisme.

Mountain guide. Wide choice of hikes for all levels of practice. Half day trek. Orientation training.

☎ 06 16 38 02 13

✉ contact@lucas-humbert-aem.fr

🌐 www.lucas-humbert-aem.fr

LE CPIE DU HAUT-JURA

Atelier de l'environnement

Association d'éducation et de développement durable des territoires, découverte de l'environnement, animations nature, le CPIE propose des sorties qui mettront vos sens en éveil pour aller à la rencontre d'un Haut-Jura insolite...

Association promoting sustainable development and education, and organising different workshops and events around environment and nature.

1 grande rue, St-Lupicin
39170 Coteaux-du-Lizon

☎ 03 84 42 85 96

✉ contact@cpie-haut-jura.org

🌐 www.cpie-haut-jura.org

🕒 Du lundi au vendredi 8h30-12h30 et 13h30-17h30 / fermé vendredi après midi

● Randonnée pédestre
sortie thématique

● VTT / VAE

● Biathlon

● Course d'orientation

● Bien-être

(Qi gong, marche nordique)

NATUR'ODYSSÉE JURA



Le + : trail, marche nordique, guidage touristique et classes découverte.

Outdoor activities, biathlon, orienteering race, nordic walking.

☎ 03 81 69 29 75

☎ 06 43 55 89 99

✉ naturodyseejura@gmail.com

🌐 www.nature-odysee-jura.fr

🕒 Ouvert toute l'année, sur réservation

Ô JURASSIK

Le + : randonnées thématiques pour tous : panoramiques, culturelles, gourmandes et trail. Découverte ludique, sportive et originale. Guide natif du Haut-Jura.

Thematics guided hikes. Original discovery for all.

Romain Monnet

30 Le Village
39200 COISERETTE

☎ 06 74 75 05 83

✉ contact@ojurassik.fr

🌐 www.ojurassik.fr

SENTIERS LIBRES

Le + : séjours 24H de déconnexion - rando et nuitée insolite sous des tentes du nord. Séjours 24H évasion - rando et bivouac. Prestations sur mesure selon vos envies.

Mountain guide. Custom-made hike. Adventure. Unusual stays.

Rémi Basmaji

Crozet - 39400 Longchaumois

☎ +33 (0)7 81 20 32 10

✉ contact@sentierslibres.fr

🌐 sentierslibres.fr

SENTIERS THÉMATIQUES

THEME PATHS

THEMENWEGE

Chaux du Dombief

SENTIER DES CAIRNS

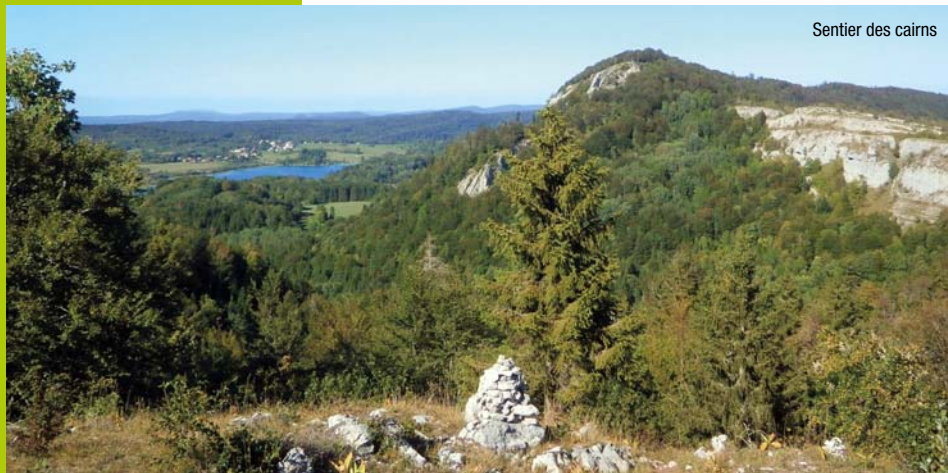
Chemin pédestre de 4 km à travers le paysage pastoral jurassien avec de superbes points de vue tout au long du parcours, le sentier est entièrement balisé par plus de **100 cairns** construits en bordure de la sente.

Let's follow around 100 stone cairns during a trail of 4 kms. You will discover several amazing scenery.

→ Depuis l'église, suivre la direction RF (route forestière) de Prénovel jusqu'au chalet du ski "René Jacquemet".



Sentier des cairns



14

Le Frasnois

ESPACE ET SENTIER BOTANIQUE BOTANICAL GARDEN AND PATH

Espace parrainé par les Jardins Botaniques de France : **jardin de plantes médicinales**.

Christian Monneret invites you for a tour in his botanical space. Visit on booking or on your own.

Christian Monneret

La Fromagerie • 39130 Le Frasnois

☎ 03 84 25 57 27

✉ monneretchristian@orange.fr

🕒 Ouvert de mai à septembre tous les jours.

🕒 Visite libre ou guidée sur réservation. De mai à septembre : ouvert tous les jours.

🆓 Gratuit

Espace botanique



Nanchez

LES TOURBIÈRES DU BIEF DU NANCHEZ THE PEAT BOGS OF PRÉNOVEL

Sentier de découverte de 3,5 km permettant de découvrir l'évolution de la nature dans les milieux humides.

Next to the village, by the stream Nanchez, a 3.5 km path in the peat bogs.

→ Depuis l'église, suivre les panneaux "sentier de découverte des tourbières".

Tourbières du Bief de Nanchez





L'office de tourisme de Morez propose différentes balades en famille, ludiques avec des énigmes spécialement conçues pour les enfants de 4 à 12 ans. (Prix de vente : 0,50 €).

Longchaumois

SENTIER "DES MOULINS PIQUAND"

Circuit de 4 km **autour de l'eau** et de son influence sur l'utilisation de l'espace et l'existence de certaines activités économiques.

This 4 kms paths enlightens the

shaping of our landscape through water-based activities. Information sheet at the tourist office.

→ Centre village, fiche circuit en vente à l'office de tourisme.

SENTIER BOTANIQUE DE LA MAISON DE LA FLORE

Petit circuit vous permettant de découvrir des **essences rares et inhabituelles** mais aussi d'admirer la charmante reculée des Recrettes.

Flora, butterflies, botanical path, geological formation, landscape's point of view.

3 rue des Recrettes
39400 Longchaumois

 Du 15 juin au 31 août



Morez

CIRCUIT DE L'ÉMAIL

2 parcours permettant de découvrir le **patrimoine industriel** de la ville de Morez. Compter 1h30 à 2h pour faire les deux parcours.

In town, 21 enamelled signs take you on a tour of Morez showing several facets of its economic and social history related to its mountain environment.

→ Départ devant l'Office de Tourisme de Morez.

AUX ALENTOURS IN THE SURROUNDING

SENTIER DES SAVOIR-FAIRE

Balade de 3 kms, pour grands et petits, présentant une approche sensible et artistique des **savoir-faire haut-jurassiens**. 6 oeuvres originales, des moulins, lacs et forges à découvrir le long du sentier, à l'aide d'un carnet de voyage.

3 kms-thematic walk valuing local know-hows and values. Mills, forges and artistic works punctuate the path.

L'Atelier des savoir-faire
1 grande rue • 39170 Ravilloles

 03 84 42 65 06

 www.atelierdessavoirfaire.fr



BALADES LUDIQUES

FUNNY WALKS

SPASSWANDERN

Cani-rando
Cani-trottinette
Kart à roue
Balade avec les ânes

16



Chasse au trésor avec les ânes - Anima Sens



Cani-trottinette - Free Sled

ANIMA SENS

La médiation animale (zoothérapie) permet la mise en relation avec l'animal pour apporter un **soutien, une aide à visée thérapeutique ou pédagogique**. Accompagnements pour les enfants de 4 à 12 ans en difficultés sociales et/ou scolaires, troubles de l'apprentissage et libération émotionnelle. Accueil à Prémaman avec les ânes.

Support, therapeutic or educational assistance with donkeys.

Chemin bacon • 39220 Prémaman

☎ 06 87 60 65 41

✉ marion@animasens.fr

🌐 www.animasens.fr **f**

📅 De mai à octobre

💶 20 à 50 € la séance (en groupe ou en individuel)

FREE SLED

Découverte ludique et sportive de la région : **Kart à roue** (dès 3 ans), **Cani Randonnée** (dès 7 ans) ou encore **Cani Trottinette** (dès 12 ans). Toute l'année sur réservation.

Activities with sled dogs accompanied by a passionate : kart, hiking, scooter. Open all year on booking.

Alexis Champion

39400 Morbier

☎ 06 30 92 34 09

✉ free-sled@live.fr **f**

📅 Tarifs à titre indicatif :

Kart à roue : 45 € / 30 € (- de 12 ans)

Cani-Trottinette : 50 €

Cani-randonnée : 30 € / 25 € (- de 12 ans)

GAÏA LOISIRS

Location **d'ânes bâtés** pour la randonnée en famille ou entre amis. Demi-journée ou journée.

Rental of donkeys. Half day or full day.

Chemin des Eterpets • 39310 Lamoura

☎ 06 83 99 63 45

✉ contact@gaialoisirs.fr

🌐 www.gaialoisirs.fr **f**

📅 D'avril à octobre

💶 De 40 € à 60 €

RANDO ÂNE JURA

Balades avec des ânes de bât de 2h à plusieurs jours, accompagnés ou en autonomie. Activité idéale **en famille**.

Walks with donkeys: from 2 hours to several days.

Antony Daubigny

17 les Pessettes, Prénovel • 39150 Nanchez

☎ 06 19 97 12 16

✉ contact@rando-ane-jura.fr

🌐 rando-ane-jura.fr

💶 24 € / 1 âne / famille pour 2h ou 50 € / journée

SENTIERS NORDIQUES

Balades en cani-rando ou **en sulky** avec les chiens de traîneau mais aussi **kart à roue** ou **trottinette attelée** pour les amateurs de sensations. Toute l'année sur réservation.

Activities with sled dogs: kart, sulky hiking, scooter. For fan of thrilling. Open all year on booking.

Sophie Tissot

39400 Prémaman

☎ 06 84 18 30 92

✉ info@sentiernordiques.fr

🌐 www.sentiernordiques.fr **f**

TERRE ET NEIGE

Canirando: vous serez **reliés au chien** par un baudrier et une longe pour profiter de la **traction animale**. Possibilité de faire aussi un baptême de **kart tiré par des chiens**. Balade de 40 min, sur réservation uniquement.

You go hiking, linked to a dog with a shoulder belt and a lead, making it easier to walk. Open all year.

Franck Schmitt

15 bis Prénovel de Bise, Prénovel
39150 Nanchez

☎ 06 71 49 02 86

✉ terreetneige39@gmail.com **f**

📅 Toute l'année

💶 Canirando : 28 € / adulte, 25 € / ado (jusqu'à 16 ans) et 20 € / enfant (à partir de 6 ans).
Kart : 45 € / adulte, 35 € / enfant

CYCLO TOURISME

CYCLE TOURING RADWANDERN

Les cyclotouristes ne seront pas en reste et pourront profiter également d'itinéraires de découverte familiale le long de nos combes mais aussi de circuits plus sportifs avec passage de cols.

Haut-Jura offers various cycling tours for all levels.



JURA - VÉLO ET FROMAGES

**Nouveau label
depuis juin 2019.**

6 parcours pour découvrir le Jura à travers ses savoir-faire, sa gastronomie et son agriculture notamment autour des AOC fromages Comté, Morbier et Bleu de Gex.

4 boucles à vélo à la journée et les 2 tours du Jura à vélo à parcourir en itinérance.



BOUCLE N°10

Escapade dans le pays du Haut-Jura

Cette virée quelque peu sportive, vous dévoilera les richesses naturelles et savoir-faire ancestraux en plein cœur du Parc naturel régional du Haut-Jura.

Départ : Les Rousses

Distance : 119,2 km

Balisage : Rond noir / numéro 10

Dénivelé positif : 1959 m

Niveau : Difficile

Sportif



BOUCLE N°25

Boucle du Oh !

Évadez-vous dans le Oh! Jura, percevez la magie des grands espaces !

Boucle idéale pour le cyclotouriste amateur ou néophyte et qui aime allier sport & découverte, vous serez séduit par cet itinéraire.

Départ : Morbier

Distance : 21,2 km

Dénivelé positif : 353 m

Balisage : Rond orange / numéro 25

Niveau : Moyen

Découverte



BOUCLE N°19

Tour du lac de l'Abbaye

Cette petite balade familiale de 6,8 km autour du lac de l'Abbaye offre une succession de vues magnifiques sur un endroit mystérieux et chargé d'histoire.

Départ : Grande Rivière

Distance : 6,8 km

Dénivelé positif : 46 m

Niveau : Facile

Familial



Des sorties comprises entre 20 et 80 km sont possibles au départ de nos villages : n'hésitez pas à vous renseigner dans nos offices de tourisme pour les boucles locales et la carte au 1/100 000^e « Le Jura à vélo ».

Cycling guides and maps on sale at tourist offices : please ask for more information.



VTT À ASSISTANCE ÉLECTRIQUE

E-BIKE

E-MTB



18

Bornes de recharge

AU DOMAINE DU BUGNON

Recharge de batterie possible contre une consommation.

À disposition : topos guides et kit de réparation.

STATION EBIKE - OFFICE DE TOURISME MOREZ

Borne de recharge pour chargeur de batterie Bosch à l'Office de Tourisme de Morez. Recharge rapide jusqu'à 6 batteries simultanément, 60% de la batterie en 1 heure !

En accès libre pendant les horaires d'ouverture de l'Office de Tourisme à Morez - Place Jean Jaurès.

Tél. 03 84 33 08 73

tourisme@haut-jura.com

www.haut-jura.com

Nos parcours

BOUCLE VTTAE N°1

Merveilles du Grandvaux

Ce **premier parcours VTTAE jurassien** vous emmène à la découverte de 5 belvédères, un lacs, un site remarquable ; par chemins forestiers, sentiers, pâturages...

Les 33 kms de parcours pour 700m de dénivelé en font un itinéraire pour vététistes à l'aise dans le relief escarpé de nos belles montagnes. Des variantes sont toutefois possibles : n'hésitez pas à demander à l'office de tourisme à Saint-Laurent !

BOUCLE EVTT N°28

Tour de Longchaumois

Boucle de 23 km et D+ 416 m . Un parcours sans difficulté technique traversant de longs pâturages défrichés dès le moyen-Age. Ils s'étirent aujourd'hui en combes aux usages agricoles. Prenez le temps de vous arrêter au belvédère de la Corbière dominant la vallée de La Bienne. Plus d'infos à l'office de tourisme Haut-Jura Morez.

NOUVEAU Jurassic Vélo Tours

Des itinéraires VTC et VTT à assistance électrique

26 parcours (de 15 à 60km)

1000 km de petites routes et chemins pour respirer

Plus de 100 curiosités à découvrir,

1 application pour vous guider, des vélos à assistance électrique pour profiter !

www.jurassicvelotours.fr

Jurassic Vélo Tours vous invite à un voyage au cœur de l'eau. Lancez-vous !



LOCATION DE VTT, VTC ET VTTAE MOUNTAIN BIKE RENTAL

Pass'Montagnes

Location VTT, VTT électriques, trottinettes électriques tout terrain Globe 3T.

153 rue de la République • 39400 Morez

☎ 03 84 33 03 35 (Morez)

☎ 03 84 60 09 21 (les Rousses)

✉ contact.passmontagnes@gmail.com

🌐 www.precisionski-rent.com/fr/location-ski/les-rousses-pass-montagnes

🕒 Du lundi au samedi, de 9h à 12h et de 14h30 à 19h. Ouvert aux Rousses le dimanche en saison.

Village Vacances Le Duchet

Location uniquement de vélos à assistance électrique.

2, les Pessettes - Prénovel • 39150 Nanchez

☎ 03 84 60 41 26

✉ contact@le-duchet.fr

🌐 www.le-duchet.com

🕒 De juillet à novembre, du lundi au vendredi 9h-18h30 et le WE : 9h-12h / 14h-18h30

🏠 22 € la ½ journée - 38 € la journée
Remorque enfant journée : 20 €
Remorque enfant demi-journée : 10 €

NOS PLUS BEAUX CIRCUITS VTT

MOUNTAIN BIKE

RADFAHREN



Vous pouvez télécharger des itinéraires de VTT sur le site : **randonature.parc-haut-jura.fr**



N'hésitez pas à demander **fiches circuits, cartoguide des itinéraires locaux et guide VTopo** dans les offices de tourisme !



n°FFCT	Nom de la balade	Départ	Distance	Niveau
n°18	Tour des Lacs	Point Info - Bellefontaine	11 km	Facile
n°28	Tour de Longchaumoisi	Point Info - Longchaumoisi	22 km	Facile
n°53	Les Préhez	Stade des Marais - Morbier	7,5 km	Très Facile
n°54	La Crête	Stade des Marais - Morbier	7 km	Moyen
n°55	La Savine	Stade des Marais - Morbier	18 km	Difficile
n°56	Le Trou bleu	Parking les Pêcheurs (bas de Morez)	3,3 km	Difficile
n°67	Vers les Moulins	Lac des Rouges Truites, Domaine du Bugnon	9,4 km	Facile
n°68	Tour de la Combe David	Lac des Rouges Truites, Domaine du Bugnon	19,1 km	Difficile
n°81	L'Arête	Nanchez, Mairie	5,8 km	Très facile
n°82	Combe Romanet	Nanchez, Mairie	10,7 km	Facile
n°83	Les Combes de Prénovel	Nanchez, Mairie	8,7 km	Difficile
n°94	L'Arcadienne	Office de tourisme Morez	58 km	Difficile
n°98	Combe du Grandvaux	Saint Laurent, Office de tourisme	24,2 km	Facile
n°111	Les Gentianes	Stade des Marais	3.7 km	Facile

19

Ferme Léonie

Location uniquement de vélos à assistance électrique.

2 chemin des Buissonnets
39150 Saint Laurent en Grandvaux

☎ 03 84 34 10 55

✉ ferme.leonie@apf.asso.fr

€ De 25 à 39 €

Domaine du Bugnon

164 les Thévenins
39150 Lac-des-Rouges-Truites

☎ 03 84 60 20 21

✉ contact@domainedubugnon.com

📅 Toute l'année sauf octobre

€ VTT classique 10 € la 1/2 journée - 15 € la journée
VTT + remorque : 15 € la 1/2 journée - 20 € la journée
Siège enfant : 5 € la 1/2 journée - 8 € la journée

Clarines Sport

Tout pour le vélo ! Vente et location de cycles, accessoires et tenues.

Location de VTT et VAE. Réparations. Marques : Obeda, Peugeot...

89, route Royale • 39400 Morbier

☎ 03 84 33 08 96

✉ clarines.sports@orange.fr

🕒 Du lundi au samedi 9h-12h / 14h-19h

BIKE PARK

Uniques et novateurs dans le département du Jura, le Bike Park de Longchaumois et le Ludy Park de Morbier ravivent petits et grands. Ces deux spots sont devenus des rendez-vous incontournables pour les amateurs de sensations fortes en VTT dans le Haut-Jura.

20



ET
EN PLUS
C'EST GRATUIT
MOREOVER,
IT'S FREE

Imaginé et tracé par **François Bailly-Maître**, vététiste chevronné originaire du village, cet espace est conçu pour convenir à tout le monde, quelque soit son niveau sur un VTT.

Le **Bike Park de Longchaumois**, c'est :

- **1 zone d'apprentissage** aménagée de **marches, passerelles, virages relevés...** Autant d'ateliers techniques et ludiques pour permettre aux novices de faire leurs gammes et prendre confiance sur leur vélo. Ce passage permet d'appréhender une bonne partie des sensations à venir.

- **6 pistes** sur l'ensemble du domaine et pour **tous les niveaux** : 1 verte, 2 bleues, 2 rouges et 1 noire.

De bonnes descentes en perspectives !

L'ensemble des tracés se rejoint dans la partie basse du domaine. Le vététiste a alors le choix entre une remontée directe en vélo au sommet des pistes de descente des différents secteurs ou un retour direct également en vélo au parking par un chemin roulant.

A new place for mountain bikes'freaks! A free bike park in Longchaumois, innovative and unique!

Whatever your skills are, it will suit you. A learning space can help you train and gain confidence to go on with 6 different tracks covering all levels.

Moreover, it's free !

Enjoy !

→ **Lieu-dit Les Combes entre Longchaumois et Cinqétral** où l'ensemble des sentiers aménagés est présenté. Ils sont tous balisés et sécurisés, pour le plus grand confort des utilisateurs. Pour rappel, **le port du casque est obligatoire !**

📍 N 46.445457° E 5.911067°

📍 Bike-Park-Ludy-Park-Oh-Jura

LUDY PARK

À l'instar de son aîné le Bike Park de Longchaumois, le Ludy Park de Morbier offre la possibilité de s'initier ou de se perfectionner à VTT.

Il est composé d'un ensemble aménagé de modules propices à la découverte et au développement de l'adresse sur le vélo alliant équilibre, maniabilité, motricité, placement sur le vélo...



Le Ludy Park de Morbier, c'est :

- Une zone de pump track
- Une zone de 4 cross
- Une zone de trial
- Une zone de Jump

Le Ludy Park c'est une bonne dose de fun accessible à partir de 6 ans sur un **site entièrement libre et gratuit.**

Un point de lavage vélo est également à votre disposition.

- 4 different areas with technical modules (pump track, 4 cross, trial & jump) to learn or perform on your bike.
- The Ludy Park can be enjoyed by riders of all levels.
- A washing point is at your disposal
→ Lieu-dit Les Marais (face stade municipal)
📍 N 46°33'24.4" E 006°01'24.7"
📘 Bike-Park-Ludy-Park-Oh-Jura

ET POUR LES TOUT-PETITS À MOREZ

Un parcours d'initiation pour effectuer ses premiers pas à vélo !

And for children, a route of initiation to make its first steps on a bicycle!

📍 N 46.532259 E 6.003272"



VIA FERRATA

Adeptes de sport en hauteur et de sensations vertigineuses ? La via ferrata de la Roche au Dade surplombant la ville de Morez est faite pour vous !

You are craving for altitude and breathtaking sensations? You will probably love our via ferrata «La Roche au Dade» in Morez.

ET
EN PLUS
C'EST GRATUIT
MOREOVER,
IT'S FREE

22



L'itinéraire de la via ferrata emprunte la falaise de la Roche au Dade qui domine la ville de Morez. Tout au long de l'ascension, vous pourrez apprécier la vue sur la cité lunetière, pour terminer avec un magnifique panorama final sur l'ensemble du bassin morézien.

La via ferrata de Morez, c'est :

- **3 parcours** : initial, ludique & athlétique
- **70m de tyrolienne**, ponts, échelons, passerelles...
- **+ d'1h30 de sensation garantie**

Demandez vite le topo à l'Office de tourisme.

It's located on a rock called «Roche au Dade» which dominates Morez. Throughout the climb, you will appreciate the view on the manufacturer city, to finish with a final magnificent panorama.

The via ferrata opens from spring to autumn, depending on weather conditions. Inquire at the tourist office.

🕒 Du printemps à l'automne en fonction des conditions météorologiques, se renseigner auprès de l'office de tourisme Haut-Jura Morez.

📍 N 46°52645 E 6°017797

Pour une bonne pratique, vous devez obligatoirement disposer du matériel suivant : un casque, un baudrier, une longe double ainsi que de bonnes chaussures.

Facultatif : une poulie sur longe courte pour la pratique de la tyrolienne.

Compulsory equipment to wear: helmet, harness, double tether, good shoes. Optional: a pulley for tyrolean practice.

VIA CORDA

A Chaux-du-Dombief, entre escalade, randonnée et via ferrata, suivez nos accompagnateurs sur une falaise dominant le Pays des Lacs.



Possibilité d'excursion à la demi-journée avec un professionnel sur la via ferrata ou sur sites d'escalade :

Our partner guides can introduce you to or join you in the discipline

La Boîte à Montagne



☎ 09 61 35 01 64 / 07 49 28 25 32

✉ infos@laboiteamontagne.fr  

🌐 www.la-boite-a-montagne-jura.fr

🏷 À partir de 25 €

Couleurs Cailloux



☎ 06 16 37 31 73

✉ contact@couleurs-cailloux.fr  

🌐 www.escalade-canyoning-jura.com

🏷 À partir de 35 €



ESCALADE

CLIMBING

KLETTERN



Le site d'escalade des 3 Commères tient son nom des trois pics rocheux face à la falaise calcaire de 35 mètres qui semblent se parler.

SITE D'ESCALADE DU CHEMIN À L'HORCA

Paroi naturelle à Prénovel de Bise, proposant une **quinzaine de voies** de tous niveaux. Site d'escalade contrôlé par le Peloton de Gendarmerie de Montagne, mais agréé ni CAF ni FFME, son utilisation se fait aux risques et périls des pratiquants.

Possibilité d'encadrement pour les groupes :

Village vacances le Duchet

☎ 03 84 60 41 26

Natural climbing site in Prénovel. Climbing is done at your own risk but monitoring can be organised by the holiday center Le Duchet.

LA ROCHE DES 3 COMMÈRES

Situé **en pleine forêt** entre Morbier et Bellefontaine où la fraîcheur facilite la grimpe, ce site d'escalade (de 3a à 8a) vous permettra peut-être de rencontrer chamois, chevreuils ou pics verts...

Natural climbing site in the forest between Morbier and Bellefontaine.

🆓 Accès gratuit

→ Depuis Morez, accès par la N5 direction Morbier, puis à droite par la D18 direction Bellefontaine. Tournez ensuite à gauche entre les bâtiments de l'usine Signaux Girod pour monter sur une route goudronnée jusqu'à l'aire d'accueil aménagée.

SALLES D'ESCALADE

Morez et Longchaumois

La salle de Morez est une des plus vastes du Jura avec 1000m² de surface de grimpe pour les trois disciplines. Accès licenciés et sessions découverte proposées par l'Office de Tourisme de Morez.

The largest climbing hall in Morez.

🌐 juravertical.fr

LOCATION DE MATÉRIEL

Pass' Montagnes

153 rue de la république • 39400 Morez

☎ 03 84 33 03 35 (Morez)
03 84 60 09 21 (les Rousses)

✉ contact.passmontagnes@gmail.com

🌐 www.pass-montagnes.com

📦 Pack complet : 16 € pour 4h et 1 € / heure supplémentaire

Eskaleo

☎ 06 47 88 55 71

✉ info@eskaleo.fr

🌐 www.eskaleo.fr

📦 Encadrement via ferrata et escalade : 40 € / pers.

Le Sens de l'eau

☎ 06 24 28 54 40

✉ nicolas.peissak@lesensdeleau.fr

🌐 www.lesensdeleau-jura.fr

📦 Escalade à partir de 30 € / pers
Via ferrata à partir de 35 € / pers

📅 Tous les jours de mai à septembre

Natur'Odysée Jura

☎ 03 81 69 29 75

☎ 06 87 46 05 54 / 06 43 55 89 99

✉ naturodyseejura@gmail.com

🌐 www.nature-odyssee-jura.fr

📦 Sur devis

Original Concept / Pierre-Philippe Moureau

☎ 06 59 33 32 23

✉ ppm@original-concept.fr

🌐 www.original-concept.fr

📦 À partir de 35 €

23

ACTIVITÉS DE PLEINE NATURE

ACTIVITÉS À SENSATION

ADVENTURE

NERVENKITZEL

- Canyoning et rando aquatique
- Escalade et Via ferrata
- Spéléologie
- VTT et VAE
- Randonnée thématiques et/ou accompagnées

24

Canyoning ©Eskaleo



Accro-viaduc Aventure

ACCRO-VIADUC-AVENTURE

Découvrez au cœur du Jura un site exceptionnel : le viaduc de Villards d'Héria (39) près de Saint-Claude où est installé le plus grand parcours d'Europe avec 17 tyroliennes soit 2000 m et 72 m de hauteur.

The largest course Europe with 17 ziplines i.e.2000 m. and 72 m high.

Sur la Queillé • 39260 Villards d'Héria

☎ 07 86 76 82 14

🌐 accro-viaduc-aventure.com  

🕒 À partir de 22 €
Parcours bambins à 8 €

COULEURS CAILLOUX

Le + : location d'un mur d'escalade mobile. Sorties individuelles ou en groupe, à partir de 8 ans.

Programme disponible à l'office de tourisme.

Canyoning, climbing, via ferrata.

☎ 06 16 37 31 73

✉ contact@couleurs-cailloux.fr 

🌐 www.escalade-canyoning-jura.com

🕒 À partir de 35 €

ESKALEO

Le + : passionné de sport et de verticalité. Encadrement tout niveau en via ferrata (Morez) et canyoning (Foncine-le-Bas). Matériel technique fourni.

Via ferrata, canyoning.

Eric Gomez

☎ 06 47 88 55 71

✉ info@eskaleo.fr

🌐 www.eskaleo.fr  

🕒 Du 1^{er} avril au 31 octobre

🕒 Encadrement canyoning sportif :
55 € / pers.

Encadrement canyoning découverte :
45 € / pers.

Via Ferrata : 45 €
Escalade : 40 €

LA BOÎTE À MONTAGNE

Le + : trottinette de descente, ski à roulette, VTT électrique, trott'biathlon, Via corda.

Programme disponible à l'office de tourisme.

Outdoor activities, downhill scooter, VTT, VTT-AE, biathlon, via corda...

☎ 09 61 35 01 64

☎ 07 49 28 25 32

✉ infos@laboiteamontagne.fr  


🌐 www.la-boite-a-montagne-jura.fr

🕒 À partir de 22 € selon l'activité

LE SENS DE L'EAU ●●●●

Le + : canyoning, escalade, via ferrata.

Canyoning, climbing, via ferrata.

- ☎ 06 24 28 54 40
- ✉ nicolas.peissak@lesensdeleau.fr
- 🌐 www.lesensdeleau-jura.fr 
- 🕒 Tous les jours de mai à septembre.
- € Canyoning à partir de 33 €/pers.
Escalade à partir de 30 €/pers.
Via ferrata : à partir de 35 €/pers.

NATUR'ODYSSÉE JURA ●●●●●

Le + : tir à l'arc, marche nordique, biathlon. Nouveauté : activité sarbacane.

Programme d'activités disponible à l'Office de Tourisme.

Climbing, archery, Nordic'swallow, biathlon.

- ☎ 03 81 69 29 75
- ☎ 06 87 46 05 54 / 06 43 55 89 99
- ✉ naturodyseejura@gmail.com
- 🌐 www.nature-odysee-jura.fr  
- € En fonction de la demande



Canyoning ©Noa guides

NOA GUIDES ●●●●●

Le + : expérience insolite avec la Spéléo-fondue ; Encadrement spéléo et canyoning. Découverte et perfectionnement. Challenges multi-activités pour entreprises.

Canyoning, caving, speleo-fondue

- ☎ 06 32 80 23 17
- ✉ contact@noaguides.com
- 🌐 www.noaguides.com 
- 📅 En juillet et août : sortie canyon et spéléo tous les jours.
Spéléo et spéléo-fondue : toute l'année sur demande.

- € Canyoning : à partir de 40 €/pers.
Spéléo : à partir de 40 €/pers.
Spéléo-fondue : 45 € à 60 €/pers.
Famille : Canyon : 150 €/3 pers. -
Spéléo : 140 €/3 pers.
Groupes : Canyon : 38 €/pers. /
Spéléo : 35 €/pers.

ORIGINAL CONCEPT ●●●●●

Le + : spécialiste canyoning et rando aquatique. VTT / VTT AE. Animateurs 100% jurassiens, parfaite connaissance du territoire.

Outdoor activities with jura instructor.
Speciality : canyoning , aquatic hike

Pierre-Philippe Moreau

- ☎ 06 59 33 32 23
- ✉ ppm@original-concept.fr
- 🌐 www.original-concept.fr  
- € Escalade, via ferrata : à partir de 35 €
Canyoning : à partir de 40 €
Spéléo : à partir de 50 €
VTT-VTT-AE : à partir de 20 €
Escalade sur site naturel 35 €/pers.
Via ferrata 35 €/pers.

- Rappel / Rappel géant 35 €/pers.
Canyoning découverte 40 €/pers.
Canyoning journée 80 €/pers.
Spéléologie découverte 50 €/pers.
Spéléologie journée 80 €/pers.
VTT ou VTT-AE découverte 20 €/h/pers.
VTT ou VTT-AE rando journée 45 €/pers.



PÊCHE

FISHING

FISCHEN

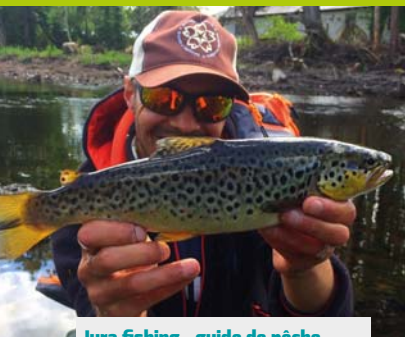
Rivières, lacs, plans d'eaux, pisciculture... Nos sites consacrés à la pratique de la pêche feront le bonheur des pratiquants et amateurs de l'activité !



+ d'infos

www.peche-jura.com

26



Jura fishing - guide de pêche

Passer une journée de pêche inoubliable. Initiation ou perfectionnement pour tout public sur trois techniques : pêche de la carpe en batterie, aux carnassiers, de la truite aux leurres à pied.

☎ 06 74 31 07 20

✉ jurafishing39@gmail.com

🌐 www.jura-fishing.com



CARTES DE PECHE / FISHING LICENCES

Les offices de tourisme sont dépositaires des cartes de pêche : cartes journées, hebdomadaires, annuelles... pêcheur ponctuel ou régulier, vous trouverez la carte qui vous correspond !

Fishing licences are on sale in the tourist offices : please contact us for details.

- 🕒 Quelques tarifs :
Journée : 8,10 € - 12 €
Semaine : 20 € - 33 €
Option barque : 1 €/jour

EN LAC / IN THE LAKES

Des lacs, nous n'en manquons pas dans le Haut-Jura.

Tous ne sont cependant pas ouverts à la pêche !

Voici une liste non exhaustive des plans d'eau qui vous offriront perches, tanches, gardons et brochets entre autres :

- Le lac d'Ilay à Chaux-du-Dombief, toute l'année
- Le lac de Fort-du-Plasne : 03 84 60 14 42
- Lacs de Bellefontaine et des Mortes
- Lac des Rousses :
www.peche-haut-jura.com
- Le Lac de Narlay au Frasnois
- L'étang des Bruyères à Morbier

EN RIVIÈRE / IN THE RIVERS

Les rivières du Jura classées en 1^{ère} catégorie sont renommées pour la présence de la truite fario.

À raison de 3 truites/jour, du 14/03 au 20/09, vous pourrez vous essayer dans les cours d'eau suivants :

- La Bienne à Morez : carte de pêche à l'office de tourisme à Morez.
www.peche-haut-jura.com
- La Lemme, Le Dombief, Le bief rouge, Les ruisseaux des Martins et du Devant : cartes de pêche à l'office de tourisme à Saint-Laurent

EN PISCICULTURE

La Pisciculture « Les Truites des Rivières » vous accueille en juillet-août pour la **pêche à la truite en bassin** (matériel fourni). Espace de restauration en pleine nature (voir p. 62) . Transformation de produits dérivés de la truite. Vente au particulier.

Les Truites des Rivières

Lieu-dit les Rivières - 39400 Morez

☎ 03 84 33 01 24

🌐 www.lestruitesdesrivieres.fr

BAIGNADE & ACTIVITÉS NAUTIQUES

SWIMMING
& WATER
SPORTS

SCHWIMMEN
& WASSERS-
SPORT



Piscine de Nanchez

Les nombreux lacs du territoire offrent un véritable havre de paix pour se détendre, se reposer, pique-niquer au bord de l'eau et se baigner l'été. Des piscines chauffées, couvertes ou en plein air attendent les plus frileux d'entre vous aux quatre saisons.

Our numerous lakes can provide a space to rest, relax and share a picnic by the water.

BAIGNADE EN PISCINE

Morbier

Piscine couverte (Réouverture en fonction des conditions sanitaires)

Bassin de 25 mètres. Terrasse extérieure ouverte en été. Des activités aquatiques sont proposées. Planning disponible à l'Office de Tourisme de Morez.

Indoor swimming pool, 25m basin. open outdoor terrace in summer. Aquatic activities.

☎ 03 84 33 05 12

Nanchez (Prénoval)

Piscine chauffée en plein-air

Piscine avec **pataugeoire et toboggan**, au Village vacances Le Duchet. Short de bain interdit.

Open air swimming pool with padding pools and water slide. Open in July and August 10.30 - 12 am and 2 - 7 pm, except tuesday and thursday mornings.

☎ 03 84 60 41 26

✉ contact@le-duchet.com

🌐 www.le-duchet.com

🕒 Tous les jours en juillet/ août 10h30-12h et 14h-19h, sauf mardi et jeudi matin.

💶 4 €/adulte
3,50 €/enfant (3 à 14 ans)

BAIGNADE DANS LES LACS

De nombreux lacs sont **privés ou interdits à la baignade**.

RDV dans les lacs de Chalain, Clairvaux-les-Lacs, Vouglans, lacs des Rousses ou de Lamoura pour vous rafraîchir !

Merci pour votre compréhension et pour nous aider à **protéger** ces sites fragiles !

Swimming is allowed in the following lakes : lac de Vouglans, lac de Chalain, lac de Clairvaux, lac des Rousses, lac de Lamoura.

CROISIÈRE

Croisières et balades commentées sur le lac de Vouglans avec ou sans repas. Sur réservation de préférence.

Commented cruises over Vouglans lake.



Le Louisiane

Port du Surchauffant
39270 La Tour du Meix

☎ 03 84 25 46 78

☎ 06 30 16 97 18

✉ croisierelelouisiane@gmail.com

🌐 www.bateaux-croisieres.com

📅 Mai, juin et septembre selon le planning en office de tourisme; Juillet et août tous les jours.

💶 Croisière : 7 à 12 €
Croisière + repas : 15 à 33 €

CANOËS

Location de **canoë kayak** pour naviguer sur l'Ain, départ depuis Mesnois, point internet et frigidaire au départ. Réservation conseillée en été.

Canoe rental, réservation recommanded in summer

Les Magiciens d'Eau

Lieu dit Sauget • 39130 Mesnois

☎ 03 63 67 43 19 ou 06 81 71 71 14

🕒 Du 15 au 30/06 et du 1^{er} au 15/09:
14h - 18h

Du 1/07 au 31/08 : 9h-18h


💶 De 13 € à 25 €/personne suivant le parcours choisi

LOISIRS ÉQUESTRES

HORSEBACK RIDING REITEN

Les amateurs de sorties équestres seront comblés : nos combes et sentiers autour des lacs vous offriront des espaces propices à de longs galops ou tranquilles promenades au pas.

Le "Jura du Grand 8"

 propose un réseau départemental d'itinéraires balisés équestre et jalonnés d'hébergements et prestations adaptées aux randonneurs.

All along the "Jura du Grand 8" network, trails and accommodations welcome you and your horses for a delightful and serene discovery of our region.

GÎTES D'ÉTAPE STOPS OFF

Rendez-vous à la page 54



Grande-Rivière-Château

LA CALÈCHE DES CHAUVINS

La calèche des Chauvins vous propose de jolies balades d'1h en calèche, commentée et conviviale **le long du lac de l'Abbaye**. L'hiver, balades en traîneau si l'enneigement le permet. Sur réservation. Possibilité d'autres prestations : mariage, fête de village etc.

21 hameau des Chauvins
39150 Grande-Rivière-Château

☎ 07 57 50 35 39

✉ lacalechedeschauvins@gmail.com 

🕒 Ouvert toute l'année

💰 10€/adulte et 5€/enfant (3 à 12ans).

Longchaumois

FERME ÉQUESTRE LA PELAISSÉ

Balades et randonnées à l'heure, la demi-journée ou la journée. **Séjours à la ferme équestre** avec activités équestres. **Randonnée en séjour ou week-end** de 2 jours avec hébergement sur place. Séance d'initiation à la randonnée et à la maniabilité.

Horseriding by the hour, half-day or day. Stay at the equestrian farm with equestrian activities. 2-day stay or weekend hike with accommodation on site.

Lieu-dit La Pelaisse
39400 Longchaumois

☎ 03 84 60 63 85

☎ 06 63 80 69 48

🌐 www.lapelaisse-jura.com 

🕒 Ouvert toute l'année sur réservation

💰 Tarifs indicatifs :

1h30 : 35 €

2h : 40 €

Demi-journée : 45 €

Journée : entre 75 € et 85 € (emmener son pique-nique)

La Chaumusse

LES ATTELAGES DU GRANDVAUX

Partez à la découverte du **Grandvaux** et de ses richesses naturelles lors de balades commentées d'1h en **calèche** tirée par des chevaux comtois. (en traîneau l'hiver). Les Attelages du Grandvaux vous proposent également des **sorties à cheval** pour cavaliers confirmés.

Hop on horse-draw carriages for a 1-hour guided tour. Horse rental.

26 route de Saint-Pierre
39150 La Chaumusse

☎ 06 81 29 26 53

✉ info@attelages-chevaux-jura.com

🌐 www.attelages-chevaux-jura.com 

💰 Balade en calèche : 12 €/adulte et 6 €/enfant (4 à 14 ans). Pour les groupes, demander un devis.

Saint-Laurent en Grandvaux

CENTRE ÉQUESTRE DE LA CHARBONNIÈRE



Promenade à cheval et poneys tout au long de l'année pour tous les âges, tous niveaux. **Cours d'équitation tout niveaux et stage** pendant les vacances pour adultes, enfants à la demi-journée, journée ou plusieurs jours. Activité sur réservation.

Au saillet

39150 St Laurent en Grandvaux

☎ 06 30 14 75 89

🌐 ce-la-charbonniere.fr 

🕒 Toute l'année du lundi au samedi midi

💰 Promenade : adultes : 1h 20 €, 2h 35 € ; enfant : 30 min 11 € / 1h 20 €

Cours : 18 €/l'heure, 10 cours : 160 €



© Gaïa Loisirs

AUX ALENTOURS / IN THE SURROUNDING

ANIMASENS

Venez vivre une expérience inoubliable en compagnies des ânes ! Voir p. 16 (balades ludiques)

Family activities with donkey.

Chemin Bacon • 39220 Prémanson

☎ 06 87 60 65 41

✉ marion@animasens.fr

🌐 www.animasens.fr

GAÏA LOISIRS



Randonnée à cheval à partir de 11 ans (9 ans pour les cavaliers) balade de 1h30, 2h ou 3h ou à la demi-journée. Tout publics. Location d'ânes bâtés (voir p. 16).

Horse-riding, Ponies for children. Donkey rental.

Chemin des Eterpets • 39310 Lamoura

☎ 06 83 99 63 45

✉ contact@gaialoisirs.fr

🌐 www.gaialoisirs.fr

📅 Toute l'année, sur réservation

🏠 Randonnée à cheval : 25 à 75 €

CENTRE ÉQUESTRE TINGUELY

Cours d'équitation et balades pour tous les niveaux à cheval, en poney et en calèche. Randonnées sur plusieurs jours.

All along the year in Les Rousses, horse-riding tours, lessons, training, Ponies for children

155, route du Mont St Jean
39220 Les Rousses

☎ 06 85 57 07 17

✉ centre.equestre.tinguely@gmail.com

🌐 www.centre-equestre-tinguely.com

📅 Toute l'année du lundi au samedi. Dimanche sur réservation.

🏠 À partir de 15 € / heure selon activité
Cours équitation et balade :
Cheval : 23 € / h - Poney : 15 € / h

CENTRE ÉQUIT'HÉRIA

École d'équitation - section équestre du Parc Héria. Promenades à cheval dans la vallée du Hérisson, **stages de tir à l'arc à cheval. Nouveauté: école de fauconnerie à pied ou à cheval.**

Archery courses and falconry school.

Val Dessous, 39130 Doucier

☎ 03 84 25 72 95

☎ 06 30 08 51 69

✉ contact@parc-heria.com

🌐 www.parc-heria.com



PARCS À THÈME ET ANIMALIERS

WILDLIFE AND THEME PARKS

WILDPARKS UND THEMENPARKS



Parc Polaire

30

LE PARC POLAIRE

Visite guidée d'1h en compagnie d'un guide soigneur pour contempler les rennes, yack, cerfs, bisons... puis **visite libre d'1h** pour visiter le **mini parc** de petits animaux domestiques, salle d'exposition, vidéos... Bar et restauration de montagne sur place.

Reindeers, fallow deers, european buffalos, yacks, aurochs. Open all year except november.

Le Cernois Veuillet • 25240 Chaux-Neuve

 03 81 69 20 20

 contact@parcpolaire.com

 www.parcpolaire.com 

 Ouvert tous les jours, sauf le lundi hors vacances scolaires, de 10h à 17h (18h en juillet/août). Novembre-décembre : mercredi et week-end de 10h à 17h.

 Enfant 3-10 ans 6,50 €

Enfant 11-15 ans 8 €

Étudiant 8,50 €

Adulte 9,50 €

Restauration de montagne : adulte 15 € et enfant 10 €

HÉRIA, PARC ANIMALIER DU HÉRISSON

Au pied des Cascades du Hérisson, invitation pour une pause nature et aventure dans une nature sauvage. Découverte des **grands herbivores primitifs** : aurochs, highlands, tarpans, bisons d'Amérique et d'Europe... Promenade au milieu des biches, daims, wallabys, alpagas, chèvres et moutons.

Découverte du métier de soigneur animalier et apprenti fermier.

Nouveauté 2021 : École de fauconnerie et tir à l'arc à pied et à cheval. Arrivée des renards roux.

Testez vos aptitude sportive sur le sentier de l'aventure.

Val Dessous • 39130 Doucier

 03 84 25 72 95

 06 30 08 51 69

 contact@parc-heria.com

 www.parc-heria.com 

 Vacances scolaires Pâques, été, Toussaint (toutes zones) et WE : 10h à 18h. Vacances de Noël et février : 13h30 à 17h.

Hors Vacances scolaires : mercredi, samedi et dimanche : 13h30-17h

 9,50 € / adulte

7,50 € / enfant (à partir de 2 ans)

tarif réduit 8,50 €

tarif groupe 6,90 €

GAÏA LOISIRS



PARCABOUT: Structure ludique aérienne composée de filets marins, située entre 2 et 10 m de haut au cœur des arbres avec modules, passerelles et toboggans géants, point de vue. Structure ludique et sécurisée sans boudrier. Prévoir des chaussures fermées et tenues longues obligatoire.

SENTIER LUDIK': Au cœur de la forêt, 1 km de sentier en chaussure ou pied nus pour toute la famille. Une bille de bois accompagnera, elle roulera, tombera, glissera, tournera...

EXPLOR'Games: Entre escape game et cours d'orientation, vous entrez dans une aventure scénarisée à la recherche de QR Code pour résoudre des énigmes. Équipés d'une tablette, vous profiterez d'une balade de 2 kms agrémentée d'installation et d'énigmes à résoudre en équipe de 2 à 5 maxi. Durée 1h30.

Restauration / bar - buvette. Soirée concert, contes, conférences... (en juillet et août). Marché artisanal au printemps.

Original structure with marine nets. Sensory trail. Exploration games.

Le Lanchet, Chemin des Eterpets
39310 Lamoura

☎ 06 83 99 63 45

✉ contact@gaialoisirs.fr

🌐 www.gaialoisirs.fr

🕒 Vacances estivales : tous les jours de 11h à 18h30. Pour les autres périodes de l'année et l'accueil des groupes, consulter le site web.

👤 Parcabout : de 3 à 14 € suivant l'âge.
Sentier Ludik' : 5 à 7 €,
22 € / famille (2 ad + 2 enf).
Explor'games : 45 € pour 2 ou 3 / 60 € pour 4 / 70 € pour 5



KID FUN

Maxi espace de jeux intérieur pour enfants. Toboggans, terrain multi-sports, zone évolutives. Coin snack sur place.

3 rue Baronne Delort • 39300 Champagnole

☎ 03 84 52 22 65

✉ hello@keep-form.com

🌐 www.keep-form.com

🕒 7j/7 : lun, mar, jeu, ven (hors vacances) : 10h/12h-16h/19h ; mer, sam, dim, vacances : 10h/19h.

👤 Enfant - de 1m : 6,50 € / + de 1m : 8,90 € / Adulte gratuit



GROTTES DES MOIDONS



Situées en plein cœur de la forêt, les Grottes des Moidons affichent clairement leur différence:

Grandioses stalagmites, colonnes, innombrables stalactites forment un pittoresque chef d'œuvre 100% nature! La **visite guidée** de 50 min comprend : le film de présentation, la visite des grottes et **l'espace chauve-souris** avec son labyrinthe pour enfants.

Guided tours to discover cave.

39380 Molain

☎ 03 84 51 74 94

✉ contact@grottesdesmoidons.com

🌐 www.grottesdesmoidons.com

🕒 Ouvert d'avril à fin septembre, 7j/7 en juillet-août. fermeture le mercredi hors saison.

AUTRES ACTIVITÉS EXTÉRIEURES

OTHER
OUTDOOR
ACTIVITIES

ANDEREN
AKTIVITÄTEN

32



AIRES DE JEUX

Des aires de jeux sont à votre disposition pour la plus grande joie de vos enfants :

- Bellefontaine : parking des télésiëskis (centre du village)
- Chaux du Dombief : à côté de l'école
- Grande Rivière : près de l'église de l'Abbaye
- Longchaumois : à côté de l'Espace Loisirs et du terrain de tennis
- La Mouille : à côté de la mairie
- Morbier : col de la Savine, Stade des Marais, Tancua, la Madone
- Morez : place Jean Jaurès, Morez bas et hauts de Morez
- Nanchez (Chaux des Prés) : à côté de l'église
- Nanchez (Prénozel) : en face de l'église
- Saint Laurent : à côté de l'office de tourisme

AIRES DE PIQUE-NIQUE

Des aires de pique nique disséminées sur le territoire sont à votre disposition dans les communes suivantes :

- Nanchez (Prénozel, Les Piards)
- Grande-Rivière
- Saint-Laurent
- Chaux-du-Dombief
- Lac des Rouges Truites
- Longchaumois : place des Déportés, devant le chalet d'accueil et à la sortie du village direction Saint-Claude
- Morbier, col de la Savine, parking du Glacier
- Chalet infos de Bellefontaine
- Chalet accueil de Longchaumois

SKATE PARK

- Saint-Laurent (à côté du stade de foot)
- Longchaumois

AUTRES ACTIVITÉS À DISPOSITION

Terrains de football

- Chaux des Prés
- Longchaumois
- Morbier
- Morez
- Nanchez (Prénozel)
- Saint Pierre
- Saint Laurent

Terrains de pétanque

- Fort du Plasne
- Lac des Rouges Truites
- La Chaumusse
- Chaux du Dombief
- Longchaumois
- Morez
- Nanchez (à Prénozel)

Terrain de basketball et de handball

- Bellefontaine
- Morez
- Nanchez (Prénozel)

TENNIS

Envie de taper quelques balles ? Des terrains de tennis sont à votre disposition sur réservation ou en accès libre dans les communes suivantes :

- Bellefontaine, accès libre
- Chaux du Dombief à côté du stade de foot, accès libre
- Lac des Rouges Truites au Domaine du Bugnon (sur réservation - 5 € l'heure)
☎ 03 84 60 20 21

- Longchaumois
☎ 03 84 60 61 90
- Morez à La Doye : location à l'office de tourisme (10 € l'heure)
☎ 03 84 33 08 73
- Nanchez (Prénozel), au Village Vacances le Duchet (2,70 € raquette + balles)
☎ 03 84 60 41 26
- Saint Laurent en Grandvaux : réservation à l'office de tourisme (10 € l'heure)
☎ 03 84 60 15 25



Saint-Laurent

PARCOURS GÉOBALIZ

4 parcours d'orientation à thème vous dévoilent notre patrimoine local. Parcours accessible aux 4 saisons. Débutant ou expérimenté, testez votre sens de l'orientation pour trouver le plus rapidement possible les balises !

- ☎ 03 84 60 15 25
- ✉ info@haut-jura-grandvaux.com
- 🌐 www.haut-jura-grandvaux.com



PARCOURS D'ORIENTATION

Votre mission, si vous l'acceptez : **trouver les balises cachées dans les bois et les combes de Saint-Laurent.**

La course d'orientation s'adresse à tous, de 6 à 80 ans. Cette activité peut se pratiquer en famille ou entre amis. Parcours de différents niveaux disponibles à l'office de tourisme.

Renseignements à l'office de tourisme à Saint-Laurent.

Free or guided orienteering race in the woods and fields of Saint-Laurent. Please contact the tourist office for more information.

- ☎ 03 84 60 15 25
- ✉ info@haut-jura-grandvaux.com
- 🌐 www.haut-jura-grandvaux.com
- € 3€ / parcours

TERRES ET CIMES

Terres et Cimes est une structure qui propose des immersions nature : grimpe arbre (bivouac, goûter perché,...), randonnées / trek hiver et été, animation nature et activité neige, bivouac et reconnexion à la nature. Prestations pour organismes privées et publics. Participation à des événements.

Nature immersions : climbs in the trees (bivouac, snack horse...), hiking / trek, nature animation. For public or private organizations. Events.

- ☎ 06 84 58 95 68
- ✉ terresetcimes@gmail.com

Morbier

LUGE TUBING

Luges d'été sur bouées. Pistes avec virages relevés ou sauts. Les joies de la glisse en famille. Activité toutes saisons.

Summer toboggan on buoys.

Station les Gentianes • 39400 Morbier

- ☎ 03 84 33 08 53
- ✉ contact@station-lesgentianes.com
- 🌐 www.station-lesgentianes.com
- € 10€/h



Nanchez (Prénoval)

SWIN GOLF

À Nanchez, **parcours de 9 trous.** Activité qui se pratique en autonomie, location à la demi-journée.

Variant of golf, accessible to each and every one, practised with a 3-sides stick and a soft ball. Material on rent for 1/2 day.

Village Vacances Le Duchet
39150 Nanchez (Prénoval)

- ☎ 03 84 60 41 26
- ✉ contact@le-duchet.com
- 🌐 www.le-duchet.com
- 📅 Toute l'année si la météo le permet
- € 1 club et 1 balle par personne : 4,60 €



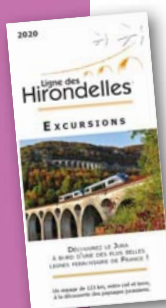
LA LIGNE DES HIRONDELLES

THE "SWALLOW RAILWAY"

DIE "SCHWALBENLIENE"

Les amateurs de trains touristiques sont servis ! La ligne des Hironnelles présente, entre Saint-Laurent et Morez, des vues panoramiques uniques : tunnels, viaducs, ouvrages d'art...

Autant de symboles de prouesse technique et véritable témoignage d'une aventure humaine du début du siècle dernier.



Viaducs surplombant la ville industrielle. Le grand viaduc de Morez est classé monument historique.

ANECDOTE

Le tronçon de voie ferrée qui relie Morbier à Morez offre une vue plongeante sur Morez et relève d'une prouesse technique inégalée, puisque les deux communes sont distantes d'1,5 km à vol d'oiseau mais séparées par 150 m de dénivelé ! De ce fait, 5 km de voies franchissent 3 viaducs et 1 tunnel d'1,5 km en forme de fer à cheval.

Effectuez un bout de voyage en **libre découverte** (ligne TER) ou en **formule accompagnée**. Des circuits guidés combinant voyages en train et visites/balades sont proposés en saisons touristiques (été et hiver).

Demandez le flyer de la Ligne des Hironnelles et toutes ses excursions dans nos offices de tourisme.

Visite guidées sur demande par :

JURABALADES

Josiane Bertolini

☎ 06 70 06 94 91

✉ contact@jurabalades.com

LAURENT LALOUETTE

☎ 06 16 86 21 91

✉ laurent-lalouette@hotmail.fr

HISTOIRE

La farouche volonté des industriels haut-jurassiens de ne pas rester isolés dans la montagne donne son acte de naissance dans les années 1860. Pour convaincre le Gouvernement, une poignée d'hommes se mettent à construire eux-mêmes cette voie et contribuent à son financement. Le tracé original reliant Andelot à La Cluse en passant par Morez est finalement inauguré le 10 août 1912.

Nos excursions

À L'ASSAUT DES VIADUCS

Départ de Morez pour une balade pédestre commentée direction Morbier (5 km et dénivelé de 180 m). Découverte de la **construction des viaducs**, de l'histoire industrielle de Morez et de l'**horlogerie à Morbier**, de la Bienne, de la faune et flore jurassienne... Le retour se fait par le train en empruntant notamment le Viaduc des Crottes et le tunnel des Frasses.

Renseignements et réservations :
Office de tourisme Haut-Jura Morez

☎ 03 84 33 08 73

✉ tourisme@haut-jura.com

🌐 www.haut-jura.com

DÉCOUVERTE DU GRANDVAUX

Découvrez Saint-Laurent, son histoire, ses anecdotes... suivi de la visite de l'**ancienne ferme** Louise Mignot. Profitez du périple commenté et ses paysages de St Laurent à St Claude. Repas libre à St Claude. Retour en fin d'après-midi après une balade en ville, passant par une **boutique d'artisanat** sur come.

Renseignements et réservations :
Office de tourisme Haut-Jura Grandvaux

☎ 03 84 60 15 25

✉ info@haut-jura-grandvaux.com

🌐 www.haut-jura-grandvaux.com

MUSÉES

MUSEUMS

MUSEEN



NATURE ET ENVIRONNEMENT NATURE AND ENVIRONMENT

Longchaumois

MAISON DE LA FLORE

Exposition florale, collection de papillons, bornes aux oiseaux, **sentier botanique et démonstration** de travail à l'ancienne pour la **fabrication de lunettes métal**.

Botanical exhibition. Artcraft and heritage. Manufacturing glasses demonstration. Guided tour on Tuesday.

3 Rue des Recrettes
39400 Longchaumois

☎ 03 84 60 66 94

🕒 Du 15 juin au 31 août, 14h-18h.
Fermé le samedi et dimanche.
Visite guidée le mardi à 14h30.

€ Adultes 4 € - enfants (8-14 ans) 2 € - groupes adultes 3 € - groupes enfants 1,50 €.
Groupe sur réservation

AUX ALENTOURS / IN THE SURROUNDING

ESPACE DES MONDES POLAIRES



Avec ses 5000 m² abritant un **musée et la seule patinoire en glace du Jura**, l'Espace des Mondes Polaires est un équipement à la fois ludique et pédagogique offrant un cadre idéal pour une journée de détente et de découverte.

Plongez dans l'**ambiance des pôles** grâce aux dispositifs immersifs installés dans le musée et à la scénographie de la patinoire évoquant la banquise.

Pour les enfants : "Les ateliers de l'Espace".

Pour tous : cycle de conférence.

Restaurant. Salle hors-sacs. Boutique.

Expositions temporaires :

« Apoutsiak, ou l'ethnologie amoureuse » jusqu'au 16 mai 2021

« Mots givrés, 2000 ans de récits polaires » - du 12 juin au 31 octobre 2021

Live the poles ! Museum about poles and their discovery, ice rink, restaurant... Enjoy a northern break...

146 rue Croix de la Teppe
39220 Prémanon

☎ 03 39 50 80 20

✉ contact@espacesdesmondespolaires.org

🌐 www.espacesdesmondespolaires.org

🕒 Très haute saison : 7j/7 9h-19h.
Haute saison hiver : 7j/7 9h-13h / 14h-18h.

Pour les horaires et tarifs détaillés : voir le site web.

€ Adulte : 8 € musée, 6 € patinoire, 10 € duo
Enfant (6-15 ans) : 4 € musée, 4 € patinoire, 5,50 € duo
Location de patins : 2,50 €
tarifs réduits : famille, étudiant, demandeur d'emploi

MAISON DU PARC NATUREL RÉGIONAL DU HAUT-JURA



Embarquez pour une **découverte du Haut-Jura** à travers des installations à la fois ludiques et pédagogiques. Venez y écouter les ambiances, contempler les paysages, toucher du doigt les aspérités et la douceur de ce pays, en respirer les senteurs...

Programmes des animations « Les RDV du Parc » disponibles en Office de Tourisme.

Introduction to Haut-Jura through exhibitions and interactive workshops for all the family.

Maison du Parc • 39310 Lajoux

☎ 03 84 34 12 30

🌐 www.parc-haut-jura.fr

🕒 Se renseigner auprès des offices de tourisme selon la saison.

€ Adulte 5 €, enfant 3 €, - 6 ans gratuit.
Tarif réduit : 3,50 €
Tarif groupe : adulte : 3,50 € / enfant 2 €

Longchaumois

MAISON DU MÈTRE LINÉAIRE

Lieu de mémoire de l'industrie locale. Un atelier de **fabrication artisanale de mètres** : précision, minutie, astuces de réalisation d'un produit de haute qualité exporté à travers de nombreux pays. Atelier authentique sans modification depuis sa création au XIX^e siècle.

Family workshop of meters manufacture. High season wednesdays & thursdays 5/7 pm.

1 Rue de la Reisse
39400 Longchaumois

- ☎ 06 12 38 81 61 ou 06 19 71 30 37
- 🌐 www.maisondumetre.fr
- 🕒 En haute saison les mercredis et jeudis 17h - 19h
- 🎫 Entrée gratuite, tarifs spécifiques groupes.
Visite sur réservation.



Morez

MUSÉE DE LA LUNETTE



Découvrez l'**histoire de vos lunettes**, l'histoire industrielle de la ville, la **lunetterie contemporaine** et l'**univers de l'optique**. Le musée présente la **prestigieuse collection ESSILOR - Pierre Marly** qui rassemble près de 2500 objets, du XIII^e siècle à aujourd'hui. Amusez-vous avec les **jeux d'optique et les espaces numériques**. Pour les enfants, des parcours jeux avec Clouvis.

More than 450 rare and precious pair of glasses over the last 700 years. Observe the vision problems eyesight, how to heal them and play with the different optics and illusion games.

Everyday except tuesdays, some week-end and december 1st-25th.

Place Jean Jaurès • 39400 Morez

- ☎ 03 84 33 39 30
- ✉ info@musee-mairie-morez.fr
- 🌐 www.musee-lunette.fr
- 🕒 Septembre à juin : du mercredi au dimanche de 14h à 18h. Juillet-août: tous les jours (y compris fériés) de 11h à 19h en continu. Fermé le 01/05, 25/12 et 01/01.
- 🎫 Adulte : 6 €
Enfant : 4 € (gratuit - 6 ans)
Famille : 15 € (2 adultes, 2 enfants, enfants supp. gratuit)
Groupe (10 pers. min.) : 5 € - à partir de 12 pers. : 2 gratuits
Etudiants, handicapé, passeport Musées : 4 €



MAISON DE L'ÉMAIL

Lieu d'accueil d'émailleurs professionnels et amateurs dans ses vastes ateliers. Organisation de **stages d'initiation** (émailage sur acier, cloisonné sur cuivre). **Visites guidées gratuites** sur réservation. **Exposition Démonstrations D'Émaux** dans les vitrines de Morez : grande galerie à ciel ouvert de créations contemporaines en émail sur métal.

The enamel's house introduce you this material combining technic and art. Free guided tour, workshops and exhibition in the city.

199bis Rue de la République
39400 Morez

- ☎ 06 23 26 72 63
- ✉ maison.de.email@orange.fr
- 🌐 www.maison-email.com



ATELIER DES SAVOIR-FAIRE



Musée, exposition, ateliers, stages créatifs, démonstrations.

Des matières premières aux objets façonnés, de l'outil au geste, l'Atelier des savoir-faire présente une **vitrine des savoir-faire traditionnels**. Exposition temporaires et rendez-vous annuels. **Boutique 100% Jura** et librairie thématique. **Sentier des savoir-faire** de 3 km.

Introduction to the different traditional know-hows of Haut-Jura: wood, stone, glasses work.

1 Grande rue • 39170 Ravilloles

☎ 03 84 42 65 06

✉ info@atelierdessavoirfaire.fr

🌐 www.atelierdessavoirfaire.fr

🕒 Vacances toutes zones + mai, juin, septembre et décembre : du mardi au samedi 13h30-18h.
Juillet / août : 7j/7 10h-18h30.
Groupes : toute l'année sur réservation.
Visite guidée tous les mercredis à 15h.
Visite guidée groupes : toute l'année, nous consulter.

💶 Adulte 6 € / Enfant (6-18 ans) 4 € / Famille 16 € / Tarif réduit et groupe 5 €
Visite guidée : adulte : 7 € / enfant : 3,50 €



MUSÉE DE LA BOISSELLERIE



Entouré de forêts, le long de la frontière suisse, le Musée de la Boissellerie est situé à 1050 m d'altitude dans une **scierie restaurée**. La rivière (l'Orbe) permet aujourd'hui encore d'actionner la turbine hydraulique. Grâce à leur savoir-faire, les habitants de Bois d'Amont ont su exploiter toutes les qualités du bois pour en faire des boîtes, des coffrets, des cabinets d'horloges... et des skis. La plupart des réalisations sont en **épicéa, arbre roi de nos forêts**. **Visites guidées et démonstrations** de machines anciennes.

Among the forest, close to the Swiss border, this museum is situated in a former sawmill. It is closely linked to the village and spruce, king of our forests. Guided visits and demos.

12 rue du petit Pont • 39220 Bois d'Amont

☎ 03 84 60 98 79

✉ museedelaboissellerie@gmail.com

🌐 www.museedelaboissellerie.com

🕒 Du mercredi au dimanche, visites à 10h30, 14h30 et 16h30.

🗓 Fermeture annuelle de mi-novembre à mi-décembre.

💶 Adulte : 7 € - Tarifs réduits : 4 € à 6 €
Enfant : 4 €
Tarifs groupes et scolaires.



MUSÉE DES MAQUETTES À NOURRIR LE MONDE



Vous découvrirez plus de **100 maquettes** en bois **fabriquées à la main**: machines agricoles, locomotive, moto, avion... mais également une collection de **bateaux de légende** dont l'Hermione et ceux de l'expédition de Christophe Colomb.

100 wooden models of agricultural and transport machines. Please contact us for opening hours.

Z.I. Béria
Route de Lons-le-Saunier
39130 Clairvaux-les-lacs

☎ 03 84 25 81 77

✉ contact@museemaquettebois.fr

🌐 www.museemaquettebois.fr

🕒 D'avril à octobre. Consulter le site internet pour les horaires.
Juillet et août : de 10h à 18h non-stop.

💶 Adulte 8 €, enfant 6/12 ans : 3,80 €, enfant de moins de 6 ans : gratuit.



Fort du Plasne

CHALET DU COIN D'AVAL

Venez découvrir avec les Amis du Grandvaux, l'**ancienne fromagerie (fruitière)**, lieu de vie et d'échange entre le fromager et les villageois.

Former cheese dairy rehabilitated in a museum about traditional cheese-making. July 14th - August 15th : every wednesday, sunday and public holidays, 3 - 7 pm

Le coin d'Aval • 39150 Fort du Plasne

☎ 03 84 60 10 87

🕒 Du 14/7 au 15/8 les mercredis, dimanches et jours fériés 15h - 19h.
Pour les groupes, toute l'année sur réservation.

👤 2€ / adulte



AUX ALENTOURS / IN THE SURROUNDING

CHÂTEAU DE JOUX

Visitez le **château de Joux** et revivez son histoire passionnante, depuis ses 1^{ères} constructions du **Moyen-Âge** jusqu'à l'occupation allemande de 1939 à 1945.

Visite guidée, durée : 1h15.

Live the exciting history of the castle with a 1.25h guided tour. It will lead you from its building in the Middle-Ages to the German occupation during WW2.

Route du château
25300 La Cluse et Mijoux

☎ 03 81 69 47 95

✉ contact@chateaudejoux.com

🌐 www.chateaudejoux.com

🕒 Ouvert du 27/03 au 15/11 :
De 10h à 12h30 et de 13h30 à 17h en basse saison.
De 10h à 12h30 et de 13h30 à 18h en saison estivale.

Se renseigner pour les visites guidées sur le site internet ou par téléphone

👤 8€ / adulte, 4,50€ / enfant (6-14 ans).
tarif réduit pour les familles, étudiants et groupes



ÉCOMUSÉE MAISON MICHAUD



Situé à 1000 m d'altitude, la **Ferme Michaud** brave les siècles depuis 1683. À travers 800 m² d'exposition, plonger au cœur de la **vie paysanne du Haut-Doubs** et découvrez l'ingéniosité d'un mode de vie simple. Visite libre ou accompagnée par des guides passionnants.

Visites guidées : une fois par semaine, sur réservation.

Enfournement du pain : les vendredis à 14h

Atelier potions et remèdes d'antan : les jeudis à 14h30.

Autres animations suivant la saison : rando gourmande, ateliers et goûter fermiers...

Ecomuseum about the traditional lifestyles of our region in the typical dwelling. Open all year round. Guided tours, animations, bread baking every Friday.

La combe des Cives
25240 Chapelle des Bois

☎ 03 81 69 27 42

✉ ecomusee.jura@gmail.com

🌐 www.ecomusee-jura.fr

🕒 Horaires d'ouverture sur le site internet et à l'office de tourisme.

👤 Individuels : de 3€ à 7€ / gratuit pour les enfants de moins de 6 ans.
Groupes : consulter le site web.



MUSÉE DE L'ABBAYE



Situé en lieu et place de l'**ancienne abbaye bénédictine** de la ville, ce musée est issu de la donation de deux artistes : Guy Bardone, enfant du pays, et René Genis. Architecture contemporaine, grands espaces ouverts et très lumineux, l'un des plus beaux panoramas de la ville sur les montagnes environnantes s'offre à vous

Le sous-sol abrite un **site archéologique inestimable** : les plus importants, et seuls, vestiges de l'abbaye de Saint-Claude connus à ce jour. Fondée au Ve siècle, elle est l'une des plus anciennes abbayes de France. **Musée vivant et dynamique** : expositions temporaires d'art contemporain et d'art moderne, ateliers, visites, concert, théâtre et autres événements.

Archeological and contemporary museum in the old abbatial palace.

3 place de l'Abbaye • 39200 Saint-Claude

☎ 03 84 38 12 60

✉ contact@museedelabbaye.fr

🌐 www.museedelabbaye.fr 

🕒 Septembre à juin : du mercredi au dimanche 14h-18h.

Vacances scolaires : 7/7, 14h-18h.

Juillet - août : 7/7, 10h-18h

🚫 Fermé le 1^{er} janvier - 1^{er} mai - 1^{er} novembre - 25 décembre

💶 6 € / adulte – 5 € / enfant (7-18 ans).
Gratuit pour les - de 7 ans.



LA FRATERNELLE / MAISON DU PEUPLE



Situé dans un lieu emblématique de l'histoire coopérative et ouvrière de St-Claude, **La fraternelle est un espace culturel et artistique**. Laissez-vous surprendre par ce lieu de mémoire, de diffusion et de création contemporaine implanté au cœur de la ville et du Haut-Jura : café, cinéma (3 salles classées Art et Essai et 3D), théâtre/danse, musique, atelier de sérigraphie, artothèque, archives, boutique...

Visite guidée : un siècle d'histoire coopérative et ouvrière jurassienne.

A social, artistic and cultural place located in an historical place : exhibitions, guided tours, cinema, concert, pub...

12 rue de la Poyat • 39200 St-Claude

☎ 03 84 45 42 26

✉ la.fraternelle@maisondupeuple.fr

🌐 www.maisondupeuple.fr  

🕒 Accueil / boutique : du mardi au vendredi de 9h à 12h30 et de 14h à 18h. Samedi : de 15h à 19h.

Visites guidées : mardis et jeudis à 16h30 pendant les vacances scolaires.

Café : du mardi au samedi dès 18h.

Cinéma : ouvert toute l'année du lundi au dimanche. Fermé certains jours fériés.

💶 Visites : de 2,50€ à 6 €
Groupe (à partir de 10 pers.) : 5 €



LE TAVAILLON !

On retrouve ces **planchettes traditionnelles en épicéa** sur certaines façades des maisons du Haut-Jura.

Le **tavaillon** est un élément de décor typiquement montagnard qui trouve son origine dès le Moyen-âge, dans l'impérieux besoin de protéger ses façades exposées aux **pluies et vents**.



LE MONDE DES ENFANTS / CHILDREN'S WORLD

AUX ALENTOURS / IN THE SURROUNDING

MUSÉE DU JOUET



Souvenirs, souvenirs ! **Près de 2000 jeux et jouets de tous pays et de toutes époques.** Retrouvez les jouets qui ont marqué votre époque ! Un guide très spécial accueille les enfants au musée du Jouet. Il s'appelle Nours et les attend pour un parcours jeu. Depuis le Moyen-âge, les jurasiens fabriquent des jouets. À Moirans-en-Montagne, centre historique de la production française de jouets, le musée du Jouet retrace l'histoire de ces hommes et de leurs techniques. **Visites-ateliers en famille, visites guidées découverte ou pour les tout-petits, chasses au trésor, Escape Game, boutique, aires de jeux en extérieur, animations et spectacles... il y en a pour tous les goûts !**

5 rue Murgin
39260 Moirans en Montagne

☎ 03 84 42 38 64

✉ musee-du-jouet@jurasud.net

🌐 www.musee-du-jouet.com

🕒 Juillet/août : 7j/7 10h-19h.
Septembre à juin : du mardi au vendredi 10h-12h30 / 14h-18h; samedi, dimanche 14h-18h; fermé le lundi hors vacances.

👤 Adulte 8 €
Enfant 5,50 € (6 à 18 ans)
Famille (2 adultes + 2 enfants) 22 €
Enfant visite atelier 8 €

Exposition temporaire de septembre 2020 au 31 août 2021 : «Jouons sportif».

Nouvelle application smartphone en UK / D / NL

The museum describes the whole story of toy making and toy factory in the local region. Different activities for children, families, free or guided visits.

LE MONDE DES AUTOMATES



Visite libre d'une exposition-collection composée de **90 automates** en mouvement à découvrir dans une trentaine de tableaux. Personnages inspirés des Fables de la Fontaines, des scènes de la vie quotidienne... Venez passer un moment **plein de douceur et de nostalgie ! Livrets-jeux disponibles et animations autour des contes** pendant les vacances.

Place Jacques Faizant
39200 Saint-Claude

☎ 03 84 41 42 38

✉ mondesautomates@mairie-saint-claude.fr

🌐 www.saint-claude.fr

🕒 Du mardi au dimanche 10h-12h / 14h-18h. Fermé le lundi. Fermeture annuelle : 1^{er} janvier, 1^{er} mai, 25 décembre.

👤 4,50 €/adulte et 3 €/enfant (6-16 ans).
Groupes, étudiants, seniors etc : 3,50 €
Tarif réduit avec visite du musée de la Pipe.

Exhibition-collection of 90 automata.
Game-booklet, storytelling animation.



© www.stephane-godin.com

PATRIMOINE BÂTI RELIGIEUX

RELIGIOUS
HERITAGE

RELIGIÖSES
ERBE

INSOLITE !

Vous trouverez une église dans chaque commune mis à part la commune de la Chaumusse qui n'a ni église ni cimetière.

ÉGLISE DE L'ABBAYE-EN-GRANDVAUX

Elle constitue à elle seule le **symbole du Grandvaux**. Horaires de visites à l'office de tourisme à Saint-Laurent.

This church symbolises our country.

ÉGLISE DE BELLEFONTAINE

Typiquement haut-jurassienne, elle fut restaurée en 2009-2010.

The church was restored in 2009/2010

ÉGLISE SAINT POINT DE LA CHAUX DU DOMBIEF

Elle date du XVIII^e siècle, elle a remplacé une chapelle construite avant le XIV^e siècle (selon Rousset). Le **clocher franc-comtois en tuiles vernissées** provient de l'ancienne chartreuse de Bonlieu, il avait été acheté en 1811 par la municipalité, démonté et remonté à son emplacement actuel.

The church was build in the XVIIIth century to replace a chapel built before the XIVth century.

CHAPELLE SAINT RÉMI DES PIARDS / NANCHEZ

La cloche de la chapelle a été bénie le 4 décembre 1488, c'est la **plus ancienne du diocèse** de Saint-Claude. Elle a été consacrée le 7 juin 1493.

The bell of this chapel was blessed on December 4th, 1488 and consecrated on June 7th, 1493.

ÉGLISE DE LONGCHAUMOIS

Une des plus remarquables et des plus **caractéristiques églises rurales du Haut-Jura**. Nef romane, chœur gothique, statues classées du XVI^e siècle et mobilier du XIX^e siècle.

One of the most amazing and typical rural church of the surroundings, with a roman nave, gothic choir, XVIIth-century statues and XIXth-century furniture.

ÉGLISE DE MOREZ

Architecture de type antique. Le bâtiment **classé monument historique** abrite également un orgue remarquable.

Church with antic architecture and listed organ.

ÉGLISE DE MORBIER

Morbier est, grâce à la famille Mayet de **lieu de naissance de l'horloge comtoise**. L'église de Morbier conserve des traces de ce passé horloger : **l'horloge aux trois cadrans**, la méridienne et **l'horloge comtoise géante**.

Morbier is the birthplace of the Comtoise clock. The church of Morbier preserves traces of this watchmaking past: the clock with three dials, the meridian and the giant Comtoise clock.

ÉGLISE DE LA MOUILLE

La Communauté de La Mouille existait déjà en 1549 et comprenait les communes des Rousses, Bois d'Amont et Morez! Bien plus qu'une petite église de village, on peut dire qu'elle fut à **l'origine de notre territoire**.

The church was already used in 1549 by in the inhabitants of the community.



Église de Chaux du Dombief

CARTE DU TERRITOIRE

OUR TERRITORY

GEBIETSKARTE

Altitude 500 à 1400 m

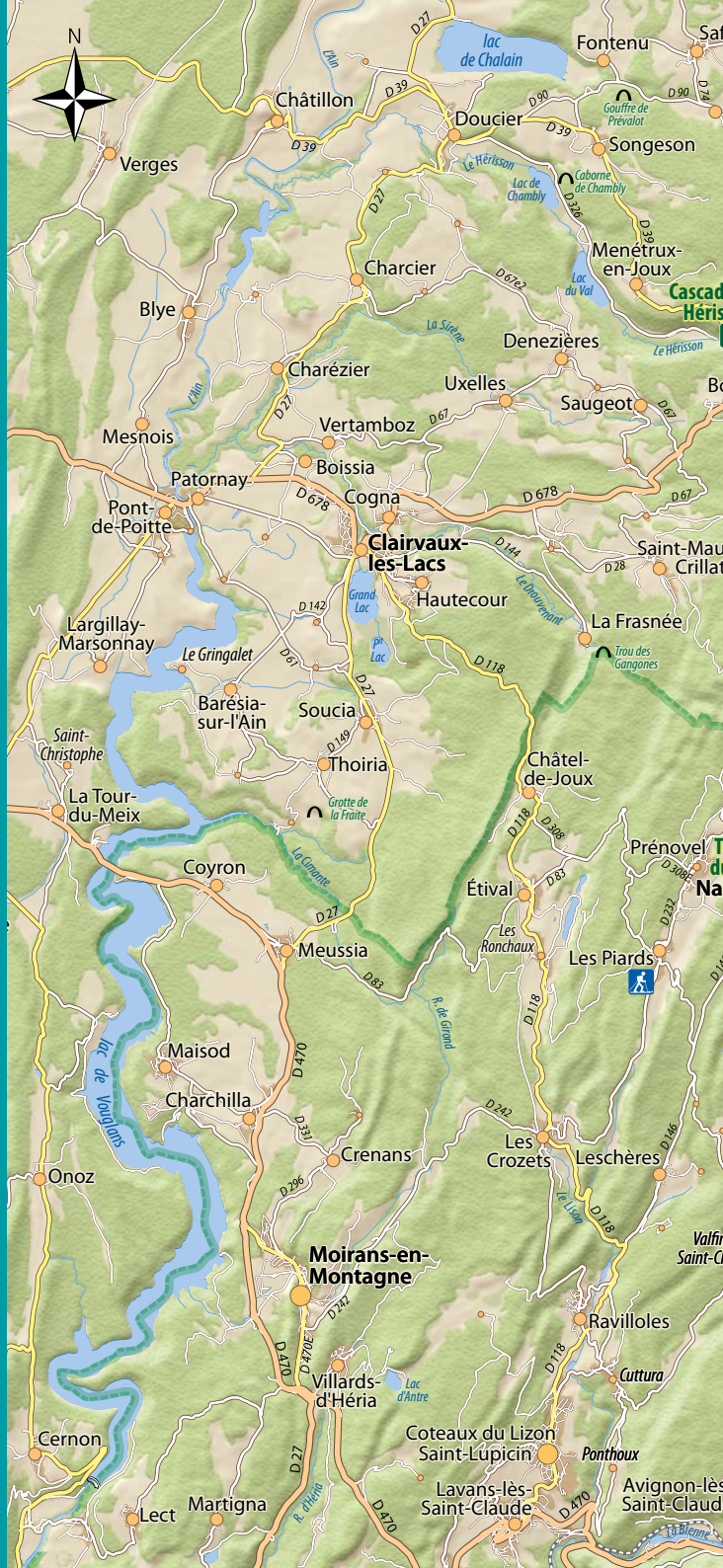
42

-  Fromagerie
-  Ski alpin
-  Ski nordique
-  Office de Tourisme (ouvert uniquement en haute-saison)
-  Office de Tourisme
-  Gare
-  Ligne des Hironnelles
-  Belvédère
-  Site naturel

Parc naturel régional du Haut-Jura



0 5 km





ARTISANS

CRAFTSMEN

HANDWERK UND KUNST- HANDWERK

Le savoir-faire et l'ingéniosité des haut-jurassiens sont aussi riches que variés. Les ateliers d'artisans ouverts au public vous offrent la possibilité de partager une rencontre avec un professionnel, découvrir une activité traditionnelle ou encore trouver un cadeau-souvenir.

Traditional know hows and creativity are honoured in the different workshop boutiques open to you by the local craftsmen.

44

BELLEFONBOIS

Cette ébénisterie familiale depuis 1968, perpétue la tradition de l'**horlogerie comtoise**. Vous pourrez découvrir cette activité et l'histoire de l'horlogerie comtoise avec Hervé et René Bejannin. Horloges comtoises traditionnelles et modernes, mini-comtoises et coucous. Exposition, fabrication, vente, réparation. Aménagements intérieurs sur mesure.

Family cabinetmaking since 1968 in tradition of Comtoise watchmaking. Exhibition, manufacturing, repair and sale.



4713 route des Fontaines
39400 Bellefontaine

☎ 03 84 33 01 71

✉ bellefonbois@wanadoo.fr

🌐 www.horlogerie-comtoise.com

🕒 Ouvert du lundi au samedi 9h-12h et 14h-18h30. Fermé le dimanche. Visites individuels et groupes sur demande. Pour les groupes (visite guidée : 2,50 € / pers.).

POTERIE DU LAC À LA DAME

Objets de maison et décoration en grès, émail. Possibilité de démonstration et de visite d'atelier commentée.

Potery. Demo and visits on demand. Open every days from june to september.

Sylvie et Jean-Luc Jourdain

Les Monnets
39150 Fort du Plasne

☎ 06 65 47 65 99

✉ sylviejourdain56@gmail.com

🌐 www.jourdain-ceramique.com

🕒 Tous les jours en été. Téléphoner en hiver pour connaître les horaires.



LA TAILLERIE

Avec Valérie Durrafourg experte en gemmologie, découvrez **le monde fascinant des pierres précieuses**.

Vente de pierres précieuses et fines. Création de bijoux uniques, personnalisés et de bijoux réalisés intégralement dans le Jura. Expertise, recherche, aide à la création. **Exposition temporaire sur l'Opale jusqu'au printemps 2022.**

The world of precious stones presented by specialists, shop with unique, modern and made in Jura jewels.

161 route de chaux Mourant
39400 Bellefontaine

☎ 03 84 33 18 33

✉ contact@lataillerie.com

🌐 www.lataillerie.com  

🕒 Lundi, mardi, jeudi et vendredi : ouvert de 10h à 12h et de 14h à 18h. Fermé le mercredi, dimanche et samedi sur RDV.




TINTINNABUL'

Dans son atelier boutique situé à Prénovel, Florence vous fera découvrir son univers : création d'**objets utilitaires** en faïence, raku, grès et de **modelage décoratifs**.

Earthenware and salt dough clowns, imps, animals, etc... Phone for opening hours.

Florence Bessières
1bis les Berrods, Prénovel
39150 Nanchez

- ☎ 06 40 49 10 40
- ✉ tintinnabul.bessieres@orange.fr
- 🌐 tintinnabul.weebly.com  
- 🕒 Sur demande par téléphone



LE VERRE DE VOÛTE

Atelier de **création, restauration et protection de vitraux d'art**. Producteur également de produits originaux : Le Kitrail®: maquette de vitraux, le kaleïo : kaléidoscope en kit, le "zzle" : puzzles de verre.

Formateur à l'atelier des Savoir-faire à Ravilloles. Différents stages proposés : journée découverte du vitrail, vitrail macédoine, découpe du verre, techniques traditionnelles du vitrail.

Stained-glass windows. Training, workshop and guided tour.

Cyril Micol
26 Grande Rue • 39400 Longchaumois

- ☎ 03 84 41 29 88
- 🌐 www.kitrail.com
- ✉ contact@kitrail.com
- 🕒 Visite guidée gratuite de l'atelier sur demande.
Visite guidée pour les groupes (4,50 €/pers. - jusqu'à 26 pers.)
Durée : 45 min.



AUX ALENTOURS / IN THE SURROUNDING

ARTISANAT SUR CORNE

Découverte du métier de **tabletier sur corne**, des cornes utilisées (boeuf, buffle, bélier...) et des objets fabriqués par **tournerie, sculpture, gravage**. Visite, démonstration et vente de souvenirs dans la boutique.

Artistic horn objects. Every day: 8h30/12 am - 2/7 pm except Sunday afternoon

Muyard Michel, Maître Artisan
5 route de la gare • 39360 Jeurre

- ☎ 03 84 42 41 93
- ☎ 06 86 28 33 77
- ✉ muyardmichel@gmail.com
- 🕒 Tous les jours 8h30-12h et 14h-19h sauf le dimanche après-midi



POTERIE MARIE-ANGE BAUMANN

Terre vernissée et couleurs lumineuses : turquoise des lacs, rouge des coquillots, ciel d'orage... pour des **objets de décoration et du quotidien**.

Pottery. Glazed earth and bright colors.

Baumann Marie Ange
41 route des lacs • 39130 Le Frasnois

- ☎ 03 84 25 58 00
- ☎ 06 14 51 01 27
- ✉ marieange.baumann@orange.fr
- 🕒 Du 15/06 au 15/09 : 10h-12h30 / 14h30-19h. En dehors de ces dates, nous contacter.





VINS DU JURA

46

JURA WINES

JURA WEINE

Les vins du Jura possèdent de nombreux caractères, ils sont issus de vignoble purement AOC.

AUX ALENTOURS / IN THE SURROUNDING

DOMAINE BAUD

Domaine familial, **vignerons indépendants depuis 9 générations**, situé au cœur du vignoble jurassien, avec 21 hectares de vignes en production. **Visite des caves et dégustation** possibles.

Independent and family company, working 21ha. Visites and tasting on demand.

222 route de Voiteur
39210 le Vernois

03 84 25 31 41

info@domainebaud.fr

www.domainebaud.fr

Du lundi au vendredi 8h-12h et
14h-18h30, samedi 9h-12h et
14h-18h30.

DOMAINE OVERNOY-CRINQUAND

Domaine familial, depuis plusieurs générations, **en agriculture biologique certifié depuis 1999**: vin blanc, vin rouge, vin jaune, crémant et liqueur. **Visite de cave du XVII^e et dégustation** gratuite.

Home production, labelled biological agriculture for 18 years.

3 rue des Vignes
39600 Pupillin

03 84 66 01 45

domaine_overnoycrinquand@yahoo.fr

Visite et dégustation sur RDV
au 06 77 30 34 76
Lundi au samedi : 9-12h / 13h30-18h
Dimanche : sur RDV



FRUITIÈRES FROMAGERIES

CHEESE FACTORIES

KÄSEREIEN

Les fromages ont une place prépondérante dans le patrimoine jurassien: Comté, Morbier et Bleu de Gex bénéficient tous trois de l'Appellation d'Origine Protégée (AOP).

3 labelled cheese to discover:
Comté, Morbier, Bleu de Gex

Le Morbier :
www.fromage-morbier.com

Le Comté : www.comte.com

Les fromièrès ci-dessous vous proposent **les fromages locaux** : Comté, Morbier, Bleu... ainsi que **des produits laitiers** : beurre, crème, yaourts, serac et **une boutique de produits du terroir** : vin, bières, miel, etc.

Grande Rivière / Morbier

FROMAGERIE DE GRANDE RIVIÈRE - MORBIER



Service de vente en ligne et par correspondance. Distributeur de fromages 24h/24 à l'extérieur de la fromagerie.

☎ 03 84 60 27 00

✉ contact@fromagedujura.com

🌐 www.fromagedujura.com

Point de vente de Grande-Rivière

Galerie de visite, jeux interactifs et projection d'un film pendant les heures d'ouverture. Visite pour les groupes sur réservation. Visites guidées des caves possibles sur demande.

Free entrance to the gallery, visits for groups.

12 Hameau les Chauvins
39150 Grande Rivière

☎ 03 84 60 10 86

🕒 Du lundi au jeudi : 9h-12h / 16h30-19h
Vendredi : 9h-12h / 16h-19h
Samedi : 8h-12h / 16h-19h
Dimanche : 9h-12h

Point de vente de Morbier

Fruitière du village du fameux « Morbier » éponyme. **Espace exposition** sur la fabrication à découvrir à l'étage.

Traditional Jura cheeses. Local Products. Small exhibition.

Carrefour RN5, Les Marais, 80 route Royale
39400 Morbier

☎ 03 84 33 59 39

🕒 Du lundi au jeudi : 9h-12h / 16h-19h
Vendredi, samedi : 9h-12h30 / 15h-19h
Dimanche et certains jours fériés :
9h-12h30

Saint-Laurent-en-Grandvaux

FRUITIÈRE DU PAYS GRANDVALLIER

Vente possible par correspondance. **Distributeur de fromages 24h/24** à l'extérieur de la fromagerie.

Local crafts & food, cheese factory open every day.

Sur les Crêts, 36 rue de Genève
39150 Saint Laurent en Grandvaux

☎ 03 84 34 15 65

✉ magasin@comte-grandvaux.com

🌐 www.comte-grandvaux.com

🕒 Du lundi au vendredi : 8h30-12h30 / 15h-19h
Samedi : 8h30-19h sans interruption
Dimanche : 8h30-12h / 16h-19h.

Longchaumois

FRUITIÈRE DE LONGCHAUMOIS

Production laitière jurassienne traditionnelle. **Le Comté Marcel Petite** : finesse, subtilité & intensité de goût. Découvrez aussi les **morbier, tomme, raclette, beurre. Sélection de produits régionaux et de produits bio.**

Traditional Jura cheeses. Organic selection. Local products.

6 Rue du Comté • 39400 Longchaumois

☎ 03 84 60 62 52

✉ fromagerie.longchaumois@comte-petite.com

🌐 www.comte-petite.com

🕒 Du mardi au samedi 8h30/12h et 16h/19h. Dimanche 9h/11h45.

QU'EST-CE QUE C'EST ?

Une "fruitière" est un lieu d'exploitation et de transformation du lait en fromage dans des régions comme le Jura, la Savoie, ou les Alpes suisses.

Ces fromageries, souvent de type coopératif (partage de l'outil productif), et très actives encore aujourd'hui, mettent en valeur le lait des producteurs.

C'est l'appellation jurassienne de "fromagerie".

PRODUITS RÉGIONAUX ET MARCHÉS

LOCAL
PRODUCTS
AND MARKET
PLACES

REGIONALE
ERZEUGNISSE
UND MÄRKTE

Nos producteurs locaux se
feront un plaisir de vous
accueillir et de vous faire
goûter à leurs spécialités.

48



Marchés Markets

MORBIER

Le mercredi matin
Place Crétêt

MOREZ

Le samedi matin
Place Jean Jaurès.

SAINT-LAURENT

Le dimanche matin
de mai à octobre
Place Pasteur
(en face de la mairie)



Chaux-du-Dombief

BOUCHERIE DROVIN

Charcuterie artisanale, boucherie
traiteur, diverses spécialités (**sau-
cisses aux choux**), repas cuisinés,
à emporter.

19 grande rue • 39150 Chaux du Dombief

 03 84 60 13 79 

 Tous les jours sauf le mercredi

La Chaumusse

PLAISIRS FROMAJURA


Fabrication de **crèmes dessert
artisanales**, au lait entier provenant
d'élevages laitiers du Grandvaux en
système AOP. 6 parfums proposés,
faible teneur en sucre, pour tous les
gourmands.

20B route de Genève
39150 La Chaumusse

 06 70 38 27 84

 plaisirsfromajura@gmail.com

 www.plaisirsfromajura.com 

 Nous consulter

Morez

LES TRUITES DES RIVIÈRES

**Délicieux produits dérivés de la
truite**: toastine, rillettes, filets, ter-
rine... Pêche et restauration en été
(voir aussi p. 26 et p. 62). Boutique à
la pisciculture.

4 impasse des rivières • 39400 Morez

 03 84 33 01 24

 lestruitesdesrivieres@orange.fr

 www.lestruitesdesrivieres.fr



 Du lundi au vendredi de 9h à 12h et
de 13h30 à 17h. Samedi : 9h à 12h.



Saint-Laurent

BOUCHERIE BULLE

Boucherie, charcuterie, traiteur vous proposant un large choix de produits de qualité et divers **produits régionaux**. La boucherie propose un service traiteur ainsi que des plats à emporter : pierrade, fondue chinoise...

- 4 rue du coin d'Amont
39150 Saint Laurent
-  03 84 60 12 06
 -  www.boucherie-bulle.fr
 -  Du mardi au samedi : 7h30-12h30 & 14h30-19h30, le dimanche 8h-12h.

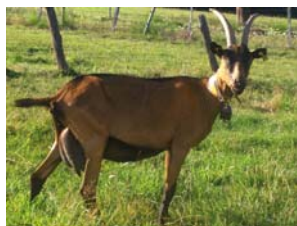


Saint-Pierre

FERME DE LA FRUITIERE

Vente direct de **fromages, yaourts et œufs** produits à la ferme. **Un élevage de chèvres**, poules pondeuses, lapins et cochons à découvrir sans tarder.






- 40 grande rue • 39150 Saint-Pierre
-  06 31 89 25 64
 -  fermedelafruitiere@gmail.com
 -  Fermé du 15/12 au 01/02
 -  Du mercredi au samedi, matin : 10h-12h. Lundi, mercredi et vendredi, après-midi : 16h30-18h30.



AUX ALENTOURS / IN THE SURROUNDING

LE TUYÉ DU PAPY GABY

Lieu incontournable et ancestral où s'élaborent de savoureuses **salaisons de tradition** et la fameuse **saucisse de Morteau**. Son et lumières. Découverte interactive. **Visites et dégustations gratuites**.

- 2 rue les Cotey's • 25650 Gilley
-  03 81 43 33 03
 -  magasin@tuye-papygaby.com
 -  www.tuye-papygaby.com 
 -  Nous consulter

Ancestral place of the traditional cured meats and the famous sausage of Morteau.



DISTILLERIE GUY

Dernière distillerie d'Absynthe (1890). Produits de qualités : **apéritifs, liqueurs & eaux-de-vie**. Pontarlier-Anis, absinthe, Ciane, liqueur de sapins. Visites et dégustations gratuites du mardi au vendredi de 9h à 11h et de 14h à 17h et le samedi de 9h à 11h.

Visit the last Absynthe distillery in Pontarlier. Many quality products: aperitifs, liqueurs & eaux-de-vie. Free visit and tasting.

- 49 Rue des Lavaux • 25300 Pontarlier
-  03 81 39 04 70
 -  distillerie.pierreguy@wanadoo.fr
 -  www.pontarlier-anis.com 
 -  Du mardi au vendredi 8h-12h / 14h-18h. Le samedi 8h-12h. Fermée les jours fériés et la semaine 1 et 42.
 -  Visites & dégustations gratuites.



AGRICULTURE BIOLOGIQUE

ORGANIC
FARMING

BIOLOGISCHE
LANDWIRT-
SCHAFT

Pour manger local et bio, nos agriculteurs biologiques du territoire commercialisent en direct leurs productions.

50



Le Champ des 6 Reines



Escargots de Trémontagne




Domaine des Aronias

La Chaumusse

LE CHAMP DES 6 REINES

Maraîchage diversifié en conversion vers l'agriculture biologique. **Légumes de saison**, produits transformés (liqueurs, apéritifs...), oeufs frais. Vente directe au marché de St Laurent le dimanche matin (**de mai à octobre**) et à la Biocoop du Grandvaux.

1355 route des Chauvettes
39150 la Chaumusse

- 📞 06 82 81 34 53
- ✉ bertrand.bauduret@ntymail.com
- 🌐 www.lechampdes6reines.com 
- 🕒 Fermé en janvier, février, mars.

Local vegetable farm, direct sale.

Morbier

GAEC PIET / THOUVEREZ

Élevage de bovins Limousin et Charolais en agriculture biologique. **Vente directe située à la ferme au détail ou en caissette**. Toute notre découpe ainsi que toute notre charcuterie sans sel nitrité sont réalisés dans notre laboratoire. Selon les semaines, nous commercialisons aussi du veau bio, du porc bio et de l'agneau bio.



Direct sale of organic meat : pork, veal, lamb.

99 route de la haute combe - Les Marais
39400 Morbier

- 📞 06 75 37 17 05
- ✉ earl.piet.thouverez@wanadoo.fr
- 🕒 Mercredi 17h-19h
Vendredi 15h30-19h
Samedi 10h-12h et 15h30-19h

Nanchez

ESCARGOTS DE TRÉMONTAGNE

Élevage d'escargots, **vente directe** d'escargots cuisinés (surgelés et conserves). En été, ne manquez pas les visites/dégustations, sur réservation.

Snail farm: breeding, direct sale, visit and tasting.

15 bis, prénoël de Bise •
39150 Nanchez

- 📞 06 87 27 86 42
- ✉ escargotsdetremontagne@gmail.com
- 🌐 www.escargotsdetremontagne.com 
- 🕒 De janvier à novembre : ouvert tous les jours sur RDV. Décembre : jeudi et vendredi de 17h30 à 19h30 et le samedi de 10h à 12h



AUX ALENTOURS / IN THE SURROUNDING

DOMAINE DES ARONIAS

Diana et Michel cultivent et transforment la **baie d'Aronia** : petit baie aux multiples vertus, très riche en antioxydants, vitamines et minéraux... La récolte est transformée sur place, principalement en baie déshydratée. **Vente directe** au domaine. **Visite du domaine** possible. Culture biologique (certifiée par Ecocert).

1 chemin de Bellevue, Villard sur Ain
39130 Marigny

- 📞 06 31 15 07 00
- ✉ domaine-des-aronias@orange.fr
- 🕒 Pour l'achat de baie : ouvert tous les jours sauf dimanche et jours fériés. Pour la visite de l'exploitation : les mercredis et samedis de 14h à 15h. (sauf jours fériés). Appeler avant de préférence.

MIELLERIE DES HAUTES-JOUX

La miellerie des Hautes-Joux vous propose un miel exclusivement produit dans les montagnes du **Jura**. **Dégustation, vente directe de différents miels** : montagne, pissenlit, fleurs, forêt, sapin... Vente possible en ligne.

1 chemin de vie Lambert
39150 Les Chalesmes

- 📞 03 84 51 66 41 ou 06 47 26 34 61
- ✉ julien.favret@orange.fr
- 🌐 mielleriedeshautesjoux.fr
- 🕒 Toute l'année

DÉTENTE

RELAXATION

ENTSPANNUNG



Les 3 Sources



Alchimagic



Sauna du Bugnon

Chaux du Dombief

LES 3 SOURCES

Espace chaleureux, zen et relaxant avec **sauna, spa et hammam. Massages bien-être** (pierres chaudes, thaïlandais...) réflexologie plantaire, yoga et initiation aux massages de bien-être.

Spa, hammam, jacuzzi, yoga, massages. Swimsuit on rent.

72 Grande rue • 39150 Chaux du Dombief

☎ 03 84 60 20 68

☎ 06 71 50 15 58

✉ contact@espace-les3sources.fr

🌐 www.espace-les3sources.fr 

🕒 Tous les jours de 9h à 21h

💶 13,50 € pour 2h

Longchaumois

ALCHIMAGIC - ÉNERGÉTICIENNE

Soins énergétiques orientés vers le Reiki et le Chamanisme. Soins en présentiel ou à distance. Reiki : énergie de guérison. Soin chamanique : énergie de purification, de guérison et de protection. Soins aux animaux : soulager tous les êtres vivants. Purification et protection des lieux. **Art textile** : créations textiles contemporaines avec fibres végétales ou synthétiques. Fibres véganes.

Energy treatments oriented towards Reiki and Shamanism. Textile art. Vegan.

Sylvie Martin-Rodriguez
Les Sêchets • 39400 LONGCHAUMOIS

☎ 03 84 45 34 04

☎ 06 31 88 28 27

✉ s.martinrodriguez@yahoo.fr

🌐 www.alchimagic.com  

Lac des Rouges Truites

SAUNA DU BUGNON

Espace chaleureux, avec **sauna privatif** à infrarouge pour 4 personnes, avec possibilité de profiter de toute une **gamme de massages bien-être** pour adultes/enfants allant de 15 min à 1h15, sur rendez-vous au domaine du Bugnon.

Sauna and massages, you must book. Open everyday.

164 les Thévenins

39150 Lac des Rouges Truites

☎ 03 84 60 20 21

✉ contact@domainedubugnon.com

🌐 www.domainedubugnon.com 

🕒 Ouvert toute l'année

💶 5 €/pers pour 1h - serviette et peignoir fournis.

Massage : à partir de 30 €

AUX ALENTOURS / IN THE SURROUNDING

KINÉSIOLOGIE

La kinésioLOGIE permet un travail sur les mémoires cellulaires et la reprogrammation de l'inconscient. **Libération du stress physique, émotionnel et énergétique** enfants, adultes et animaux.

Traitement énergétique des **allergies et intolérances alimentaires** méthode BBA. **Accompagnements des enfants** porteurs de troubles apprentissages scolaires et relationnels.

Release of physical, emotional and energetic stress. Support for children. Food allergies and intolerances.

Marion Musso
1298 route blanche • 39220 Les Rousses

☎ 06 87 60 65 41

✉ contact@marionmusso.com

🌐 www.marionmusso.com 

🕒 Toute l'année

💶 70 € la séance

CAMPINGS

LE BUGNON **

Joli camping de 28 emplacements, pour tentes et caravanes, en pleine nature, au départ des sentiers de randonnées. Restauration sur place, dépôt de pains, glaces, location de vélos...

20 pitches, hiking tras nearby. Open 15/04-30/09

164 Les Thévenins

39150 Lac des Rouges Truites

☎ 03 84 60 20 21

🌐 www.domainedubugnon.com 

📅 Du 30 avril au 13 septembre

🏠 Emplacement (2 pers. comprises) : à partir de 13 €/ nuit.

👤 Campeur adulte à partir de 3 €/ nuit, enfant à partir de 2,50 €/ nuit. Electricité : 3 €/ nuit.



Grand &



LE CHAMP DE MARS ***

Camping Caravaneige municipal

Au calme, proche des commerces, au départ des sentiers de randonnée, pistes de ski de fond et de raquettes. 91 emplacements (tentes & caravanes), 12 places de camping-cars, location de chalets possible du 16/12 au 30/09. Location de chalets et de pods, possible du 19/12 au 01/10.

Quiet camping site, 12 camper-van places, 91 pitches. Closed 30/09 - 15/12

8 Rue du Camping

39150 Saint Laurent

☎ 03 84 60 19 30

☎ 06 03 61 06 61

✉ champmars.camping@orange.fr

🌐 camping-saint-laurent-jura.fr 

📅 Fermeture annuelle : 30 septembre au 15 décembre

🏠 Emplacement à partir de 8 €/pers/nuit. Consulter le site internet pour plus de détails.



AUX ALENTOURS / IN THE SURROUNDING

CAMPING DU VAL DE SAINTE ***

Situé au cœur du village, le camping est composé de 50 emplacements plats et ombragés. Équipements : douches et WC, machine à laver, sèche-linge, congélateur, wifi, salle de convivialité, tennis, ping-pong, terrain de sport, aire de jeux pour enfants, aire de service pour camping-cars...

Quiet camping site by the river, 50 pitches, open 15/06 - 16-09

58 grande rue

39460 Foncine-le-haut

☎ 03 84 51 90 77

✉ campingfoncinelehaut@gmail.com

🌐 www.camping-haut-jura.com

📅 Du 15/06 au 16/09

🏠 Emplacement à partir de 7 €/pers/nuit. Consulter le site internet pour plus de détails.



AUTRE CAMPING

La Buclé (Morbier) ☎ 07 82 97 29 89

HÉBERGEMENTS INSOLITES

DOMAINE DU BUGNON - YOURTE ET DÔME

Le domaine du Bugnon vous propose 2 hébergements insolites, situés au cœur d'une nature préservée offrant divers prestations : location de vélo, terrain de tennis, restauration sur place... Un séjour qui sortira du commun!

Notre yourte, importée de Mongolie, vous accueille en famille ou entre amis jusqu'à 4 personnes. Elle est équipée d'un poêle à bois en période hivernale et de toilettes sèches à l'extérieur.

Le dôme géodésique, hébergement atypique toile et bois pour 2 personnes qui vous offrira une nuit sous les étoiles en pleine nature au milieu d'un espace boisé ! un toilette sec vient compléter le confort du dôme.

164 les Thévenins
39150 Lac des Rouges Truites

☎ 03 84 60 20 21

☎ 06 88 77 86 26

✉ contact@domainedubugnon.com

🌐 www.domainedubugnon.com 

🏠 Nuitée dans le dôme à partir de 65 €
Nuitée dans la yourte à partir de 85 €



LA YOURTE DE LA FERME ÉQUESTRE DE LA PELAISSÉ

Yourte en pleine nature au sein d'une ferme équestre. Situé sur les sentiers de randonnées pédestres et équestres. Idéal séjour en famille. Voir aussi p. 54.

La Pelaisse • 39400 Longchaumois

☎ 03 84 60 63 85

☎ 06 63 80 69 48

✉ almariere@yahoo.com

🌐 www.lapelaisse-jura.com 

🏠 À partir de 60 € la nuit



CAMPING-CARS

Cinq aires de services sont accessibles toute l'année à Bellefontaine, Foncine-le-Haut, Longchaumois, Morbier et Saint-Laurent. 2 € par distribution d'eau et/ou électricité.



Bellefontaine

Les Replats - Route de la Chaux Mourant. À proximité des pistes de ski et des chemins de randonnée.

📍 N 46°33'34,51" E 6°4'06,74"

Longchaumois

Place de l'Espace Loisirs. Au centre du village, services et commerces à proximité.

📍 N 46°27'44,65" E 5°56'02,40"

Morbier

Situé au niveau du camping de la Bucle, à proximité de la piscine municipale et d'un plan d'eau.

📍 N 46°32'32,37" E 6°01'10,76"

Foncine-le-Haut

Camping du Val de Saine.

📍 N 46°39'21,00" E 6°03'60,00"

Saint-Laurent

Au Camping municipal du Champ de Mars.

📍 N 46°34'35,00" E 5°57'44,5"

Possibilité de faire étape au Village Vacances Les Chevreuils à Bellefontaine et au centre de vacances Le Duchet à Nanchez (cf page 59).

GITES D'ÉTAPE ET GITES DE SÉJOUR

STOPOVER LODGING

UNTERKÜNFTE UND FERIEHAÜSER

CHALET DES CERNOIS

Chalet située à 1060 m d'altitude pouvant accueillir 65 personnes réparties en 2 dortoirs (8 à 11 lits) et 11 chambres (4 à 6 lits). Accueil chaleureux, calme, cuisine familiale et soignée. Idéal pour un séjour en famille, entre amis ou en stage.
Capacité 65 places.

Stopover cottage in Grande-Rivière for hikers and riders, 65 guests.

- 2, les Cernois**
39150 Grande-Rivière-Château
 ☎ 03 84 60 18 67
 ✉ lescernois@wanadoo.fr
 🌐 www.lescernois.com 
 🗓 Fermeture en décembre
 📞 Contacter le chalet



LE DOMAINE DU BUGNON

Situé à l'écart du village au départ des sentiers pédestre et VTT, des pistes de ski de fond et des circuits raquettes, le chalet dispose de 11 chambres de 2 à 4 couchages avec sanitaires privatifs au 1er étage. Au 2^{ème} étage : Espace Tribu de 5 à 12 couchages (3 chambres) avec sanitaires privatifs sur le pallier le tout uniquement en gestion hôtelière.
Capacité 33 places + 18 dans les cottages.

Stopover cottage in Lac-des-Rouges-Truites, for hikers and riders.

- 164 Les Thévenins**
39150 Lac des Rouges Truites
 ☎ 03 84 60 20 21
 ✉ contact@domainedubugnon.com
 🌐 www.domainedubugnon.com 
 📞 Nous consulter



FERME LÉONIE

Conçue pour recevoir tous les publics, la Ferme Léonie propose 10 chambres de 2 à 5 lits avec sdb PMR, et 2 gîtes (3 à 8 lits) équipés de cuisine et sdb PMR. Le gîte dispose de 2 grandes salles et de leur cuisine attenante.

Stopover center in Saint-Laurent, for individuals, groups, and disabled people. Up to 42 guests.

- 2 chemin des Buissonnets**
39150 Saint-Laurent
 ☎ 03 84 34 10 55
 ✉ ferme.leonie@apf.asso.fr
 🌐 www.fermeleonie.fr
 🗓 Nuitée : à partir de 34 € (draps et ménage inclus)



Location : en gestion libre ou avec service de restauration – à la nuitée.
Capacité de 36 à 42 places.

FERME EQUESTRE LA PELAISSÉ

Gîte d'étape avec 2 studios et 1 gîte, situé en pleine nature, sur sentiers équestres et pédestres. Séjour en famille. **Nouveau : hébergement insolite sous yourte !**
Capacité 15 places / 4 chambres.

- La Pelaisse • 39400 Longchaumois**
 ☎ 03 84 60 63 85
 ☎ 06 63 80 69 48
 ✉ almarliere@yahoo.com
 🌐 www.lapelaisse-jura.com 
 🗓 Nuitée avec petit-déjeuner : 27 € / pers.
 ½ pension : 46 € / pers.
 En gestion libre : à partir de 400 € / la semaine suivant le gîte.
 Yourte : à partir de 60 € / nuit.



Horsriding farm in Longchaumois available for family, group or individual stays, 15 guests.

REFUGE DU CHALET GAILLARD

Gîte d'étape et restaurant d'altitude au cœur de la Forêt du Risoux. Confort des randonneurs assuré et autonomie d'énergie (électricité solaires, chauffage et cuisine au bois et autonomie en eau). Restauration sur place sur réservation (déjeuner, goûter et dîner). **Capacité 19 places.**

Refuge in the Risoux forest. Renewable energy and comfort. Catering on booking.

Forêt du Risoux

39 220 Bois d'Amont

☎ 06 85 58 59 09

✉ chaletgaillard@gmail.com

🌐 www.chaletgaillard.com

🕒 Ouverture toute l'année. Congé en période creuse (voir le site web).

💰 44 €/adulte, 39 €/enfant de -12 ans. Réservation de pique-nique pour demi-pensionnaire : 7 €. N'accepte pas la CB.



LA GRENOTTE

Accueil chaleureux et décontracté. Calme et ressourcement. Chambres ou dortoir. Tente trappeur et possibilité de bivouac en été. Table de produits de terroir.

Capacité 30 places.

Stopover cottage in Prémanon for hikers, 30 guests.

476 Chemin de Bacon

39220 Prémanon

☎ 03 84 60 54 82

✉ lagrenotte@aol.com

🌐 www.lagrenotte.com

🕒 Fermeture en avril et de mi octobre à mi décembre

💰 Nuitée à partir de 19,50 € (en dortoir) et 24,50 € (en chambre). DP : 47 € (en dortoir), 52,50 € (en chambre). Tarifs réduits pour groupe.



REFUGE CHEZ L'AIMÉ

Refuge situé au cœur d'un site d'exception, au-dessus des lacs et tourbières de Bellefontaine et des Mortes. Sur la GTJ et les pistes de ski de fond et raquettes. Point de restauration régionale. Pension complète ou demi-pension. **Capacité 29 places.**

Refuge located in the heart of an exceptional site, on the GTJ and cross-country ski trails and snowshoes. Regional food point.

12 sur les Lacs

25240 Chapelle des Bois

☎ 03 84 33 59 45

☎ 06 78 40 97 72

🌐 www.chez-laime.fr

🕒 Fermé du 1^{er} juillet au 30 septembre.

💰 Nuitée : 25 €
Nuitée demi-pension : 55 €



LA MAISON DU MONTAGNON

Hébergement et restauration. Chambres et appartements confortables. Espace détente et salon panoramique, sauna, hammam, salle de sport et équipements sportifs. Ambiance familiale. Repas régionaux et gastronomiques. **Capacité 75 places.**

Stopover cottage with sauna, hammam and sport center.

6 chemin du grand tétras

25240 Chapelle des Bois

☎ 03 81 69 26 30

✉ maison.montagnon@orange.fr

🌐 www.maison-montagnon.fr

🕒 De décembre à mars et de mai à octobre

💰 Nuitée à partir de 29 €. Location de meublés à partir de 300 €. Demi-pension et pension complète.



CHAMBRES D'HÔTES

BED & BREAKFAST

GÄSTERZIMMER MIT FRÜHSTÜCK

Les tarifs s'entendent pour 2 personnes avec petit déjeuner. / Prices for 2 people / 1 night, with breakfast.

LES ADRETS

3 chambres (de 2 à 4 pers.) avec sanitaires privés dans une ancienne ferme familiale datant des années 1750 entièrement rénovée. Intérieur bois atypique. Versant ensoleillé, en pleine nature. **Capacité 9 places.**

3 rooms in an old farm from the 18th century.

M. et Mme Bourgeois
Les Adrets - 39400 Longchaumois
☎ 03 84 60 60 48
✉ lucie.bourgeois@yahoo.fr
🌐 www.chambres-hotes-jura.net
🕒 Nuitée 70 €/2 pers. et 60 €/pers..
📉 Dégressif à partir de la 2^{ème} nuit.



CHEZ LES HYPOLITES

À Saint-Pierre, dans une ancienne ferme rénovée, 3 chambres, **cuisine toute équipée** mise à votre disposition, parking devant la maison. Cadre calme et agréable. **Capacité 7 places.**

B&B in Saint-Pierre, in a restored farm. 3 rooms for 7 guests. Kitchen and parking place.

M. et Mme Leyder
39 Grande rue - 39150 Saint Pierre
☎ 03 84 60 83 44
☎ 06 80 95 17 73
✉ leshypolites@orange.fr
🌐 www.chezleshypolites.fr 
🕒 Nuitée : 65 à 80 €



ELISABETH ET GUY VIONNET

Au hameau «le Maréchet», dans une ancienne ferme du Haut-Jura, 3 chambres, **coin cuisine** à disposition. **Capacité 7 places.**

B&B in Lac-des-Rouges Truites, in an old farm. 3 rooms for 7 people. Kitchen.

M. et Mme Vionnet
**205 le Marechet
39150 Lac des Rouges Truites**
☎ 03 84 60 18 95
🕒 Nuitée : à partir de 30 €



ENTRE COMBE ET LACS

Dans un cadre naturel parsemé de pâturages et forêts, près du lac de l'Abbaye, suite familiale pour 4 personnes. Table d'hôtes sur demande. **Capacité 4 places.**

B&B in Grande Rivière, suite for 4 people. Table d'hôtes.

M. et Mme Henon
**5 hameau les Bez
39150 Grande-Rivière-Château**
☎ 03 84 60 86 26
☎ 06 11 46 47 63
✉ henon.ph@wanadoo.fr
🌐 www.entrecombeetlacs.com
🕒 Nuitée : 64 € / Suite familiale : 80 €
Table d'hôtes : 24 €/pers. - 13 € pour les - de 12 ans



MAMIEZOGREEN

Dans une ancienne ferme du Haut-Jura, Mamiezogreen vous propose une suite familiale composée de 2 chambres. Coin chaud/froid en option pour vos petits repas.

Capacité 4 places.

B&B in Fort du Plasne, suite for 4 people. Table d'hôte.

M. et Mme Orhan

87 grande rue - 39150 Fort du Plasne

☎ 06 76 82 21 89

✉ mamie.zo.green@orange.fr

🌐 www.chambre-hote-haut-jura.fr

🕒 Nuitée : pour 1 à 2 pers. à partir de 78 €
pour 3 pers. à partir de 108 €
Table d'hôtes : 22 €/adulte et 12 €/enfant (sous conditions)



L'ESCALAC

3 chambres d'hôtes avec vue sur le lac de l'Abbaye pouvant accueillir 8 personnes. Cuisine commune toute équipée, salon et Jacuzzi.

Capacité 8 places.

B&B in Grande-Rivière-Château, suite for 8 people.

Mme Monnot

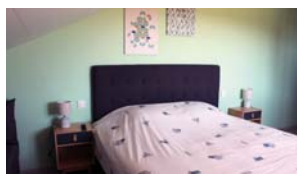
8 ter, Les Bez

39150 Grande-Rivière-Château

☎ 06 27 51 58 55

✉ legitedulac@yahoo.fr

🕒 à partir de 72 €



AUX ALENTOURS / IN THE SURROUNDING

CHEZ SARAH

Situé tout près des Cascades du Hérisson, chambres pouvant accueillir jusqu'à 16 personnes avec 5 chambres.

Capacité 16 places.

Close to Cascades du Hérisson, 5 rooms amongst which 1 with a kitchen, for 16 people.

Mme Monneret

16 chemin de la Joux

39130 le Frasnois

☎ 06 82 95 27 33

✉ vedier@wanadoo.fr

🌐 eolienne.net

🕒 1 pers. : 51 € - 2 pers. : 65 à 72 € -
3 pers. : 80 à 87 € - 4 pers. : 102 €



MARIE-CLAUDE RIGOULET

Ancienne ferme rénovée au cœur de la région des lacs. 2 chambres de 3 personnes.

Capacité 4 à 8 places.

B&B in Saint-Maurice Crillat, in a restored farm, 2 rooms for 4 people.

Mme Rigoulet

37 Mont Fleuri

39310 Saint Maurice Crillat

☎ 03 84 25 21 02

☎ 06 74 46 63 43

✉ marie-claude.rigoulet@orange.fr

🌐 www.chezmarieclaude.fr

🕒 Nuitée : 1 pers. 46 €, 2 pers. 56 €, 3 pers. 66 € et 4 pers. 76 €, pers. suppl. 10 € / Table d'hôtes : 16 €



GÎTES DE GROUPE ET GESTION LIBRE

HOLIDAY RESORTS FULL BOARD OR FREE RUNNING

UNTERKÜNFTE FÜR GRUPPEN IN VOLLPENSION ODER SELBSTVERSORGUNGK

L'ALPAGE - BRESSE NOUVELLE

Gîte de groupe en gestion libre, à proximité du Pic de l'Aigle, des Cascades du Hérisson et des 4 lacs. 47 lits répartis dans 10 chambres allant de 2 à 6 lits. Cuisine toute équipée, salle à manger de 50 places, salle de réunion...

Holiday center of 47 beds in 10 rooms, free running.

Association Bresse Nouvelle
8 hameau la Boissière - 39150 Chaux-du-Dombief

☎ 06 29 36 03 54

✉ bressenouvelle@gmail.com

🌐 bressenouvelle.free.fr

📞 Nous consulter pour connaître les tarifs



CENTRE DE VACANCES AIR & LUMIERE

Cuisine équipée, salle à manger, salle d'activités avec baby-foot. 8 chambres et 3 dortoirs. Terrasse panoramique et grand espace vert. Jeux pour les enfants.
Capacité : 50 personnes.

Holidays center. Free running. Panoramic view. Large green space.

La Chaux Mourrant - 39400 Bellefontaine

☎ 03 85 51 72 41 ☎ 06 08 84 93 76

✉ dominiquebosio8@gmail.com

🌐 www.centre-de-vacances-air-et-lumiere.fr

📞 Nous consulter pour connaître les tarifs



58

GÎTE DE ROSSET

Gîte de groupe en gestion libre. 5 chambres, salon panoramique, sauna, poêle à bois. Cuisine toute équipée. Baby-foot, table de ping-pong, terrain de pétanque. **Capacité: 20 pers.** Agrément jeunesse et sports.

Free Running. Panoramic view and sauna.

Lieu-dit Rosset

39400 Longchaumois

☎ 03 84 60 47 64

✉ gitederosset@free.fr

🌐 gitederosset.free.fr

📞 Nous consulter pour connaître les tarifs



LES MUSSILLONS

Structure d'accueil ouverte aux centres de vacances, aux familles et aux classes découvertes. 20 chambres de 2 à 6 lits pour un total de 68 lits. Centre de vacances en gestion libre ou gestion hôtelière sur demande. Salle à manger de 70 couverts.

Holiday center of 70 beds in 20 rooms, free running and full board.

39150 Grande-Rivière Château

☎ 03 20 84 14 40

✉ jeanpierre.ascq@laposte.net

🌐 www.centre-vacances-mussillons.fr

📞 Nous consulter pour connaître les tarifs



LES ROCHATS

Gîte de groupe en gestion libre à disposition des groupes. Il dispose de 11 chambres (de 1 à 5 lits), toutes équipées de WC et salles de bains privatives, soit 29 lits au total.

Le Duchet

Les Pessettes, Prénovel • 39150 Nanchez

☎ 03 84 60 41 26

✉ contact@le-duchet.com

🌐 www.le-duchet.com

📞 679 €/week-end basse saison - 889€/week-end haute saison & jours fériés.



Holiday center of 29 beds in 11 rooms.

VILLAGES VACANCES EN GESTION HÔTELIÈRE

RENTAL OF HOLIDAYS CENTRES

FERIENDÖRFER MITVERPFLEGUNG

VILLAGE VACANCES LE DUCHET

MAISON DE PRÉNOVEL ET MAISON DE TRÉMONTAGNE

Village vacances à proximité des pistes de ski et sentiers de randonnée, le Duchet vous accueille dans 2 «maisons». La Maison de Prénovel accueille les individuels et familles dans 48 chambres de 2 à 4 lits avec sanitaires privés ; la Maison de Trémontagne accueille les groupes constitués dans 28 chambres de 1 à 5 lits.

Formules adaptées à vos envies : 1/2 pension, pension complète... Nous proposons des activités encadrées, hiver comme été, et clubs enfants. Piscine extérieure chauffée, sauna, bar, location de VTT...

Capacité d'accueil : 123 personnes

Holiday center in 48 rooms of 2 to 4 beds with private bathrooms. Full board.

2, les Pessettes - Prénovel
39150 Nanchez

☎ 03 84 60 41 26

✉ contact@le-duchet.com

🌐 www.le-duchet.com  

📞 Contacter le village vacances



VILLAGE VACANCES CÉVÉO LES CHEVREUILS

En famille, entre amis ou même en solo, le village vacances de Bellefontaine vous accueille au cœur d'une nature préservée. Situé au pied des pistes de la station de Bellefontaine. Demi-pension ou en pension complète avec spécialités jurassiennes. Point touristique, piscine extérieure, espace bien-être et sauna, bar, salon avec cheminée, coin TV, espace jeux, animations enfants et familles en périodes de vacances scolaires.

Capacité d'accueil : 73 personnes - Chambres et dortoir.

Family vacation center at the foot ski slopes of Bellefontaine. Half-board or full board with Jura specialties. Point touristy, outdoor pool, space well-being and sauna, rooms and dormitory.

103 rue du Jeu de Quilles
39400 Bellefontaine

☎ 03 84 34 64 00

☎ Réservation au 04 77 77 56 14

✉ bellefontaineaccueil@ceveo.com
ou reservation@ceveo.com

🌐 www.ceveo.com  

📅 Fermeture en avril, octobre et novembre

📅 Semaine DP : 322 € à 525 €

📅 Semaine PC : 378 € à 602 €



VILLAGE CLUB MILÉADE

Au pied des pistes de ski de fond et des chemins de randonnée. Chambres de 2 à 5 personnes, restauration en pension complète ou demi-pension, bar avec salon, espace wifi, espace bien-être (piscine couverte, sauna et hammam), casier à ski et salle de fartage. Village nature en été. Animations en journée et soirée, clubs enfants gratuits de 3 mois à 17 ans.

Capacité : 187 personnes - 51 hébergements.

Rooms from 2 to 5 persons, restaurant, bar, wifi, wellness center and swimming pool.

2 Chemin du Marais Blanc
25240 Chapelle des Bois

☎ 04 87 75 00 50

✉ reservations@mileade.com

🌐 www.mileade.com 

📅 Ouvert du 19/12/20 au 27/03/2021 et du 03/07/2021 au 28/08/2021

📅 Semaine : 1/2 pension à partir de 293 €/pers. et pension complète à partir de 400 €/pers.



HÔTELS-RESTAURANTS

L'AUBERGE DU HÉRISSON **

Situé en haut des Cascades du Hérisson, près du Saut Girard, 34 couchages dans 16 chambres.

Spécialités du restaurant : escargots au morbier, truite au vin jaune, mille-feuille aux morilles, grenouilles et friture de truitelles fraîches en saison...

Capacité du restaurant : 60 couverts

Accommodation for 34 people in 16 rooms. Traditional and fish restaurant open every day, closed 01/11-05/02

5 Hameau d'Ilay
39150 Chaux du Dombief

☎ 03 84 25 58 18

✉ auberge@herisson.com

🌐 www.herisson.com

🕒 Restaurant ouvert 7j/7 en saison (hors saison : du mercredi au dimanche).

📅 Fermeture annuelle 01/11 au 05/02

🍽️ Chambres : 68 € à 96 €

🍽️ Menus : 24 € à 51 €



AUX TRUITES BLEUES ***

Près de la cascade de la Lemme, dans une demeure pittoresque, 43 couchages dans 17 chambres. Animaux admis uniquement à l'hôtel.

Spécialités du restaurant : truites fraîches du vivier au vin jaune, spécialités régionales, filet de boeuf aux morilles, vin du Jura...

Capacité du restaurant : 60 couverts

Accommodation for 43 guests in 17 rooms. Traditional restaurant. Open every day in summer. Closed for Christmas.

N5 lieu dit le Saut
39150 Fort du Plasne

☎ 03 84 60 83 03

✉ hotel@truites-bleues.com

🌐 www.truites-bleues.com

🕒 restaurant ouvert du lundi soir au dimanche midi.

📅 Fermeture : semaine de Noël

🍽️ Chambres : 68 € à 113 €

🍽️ Menus : 15 € à 43 €



LA CHAUMIÈRE

Alliant ambiance traditionnelle et contemporaine, la Chaumière dispose de 15 chambres confortables au pied des pistes et au départ des sentiers de randonnées. Spécialité du restaurant : raclette au feu de bois, truite gratinée au Comté sauce Savagnin, croûte aux morilles.

Capacité restaurant : 70 couverts

15 comfortable rooms ideally located for winter and summer activities. Traditional restaurant - Raclette over a wood fire.

Le Village
39400 Bellefontaine

☎ 03 84 33 00 16

✉ lachaumiere2@wanadoo.fr

🌐 www.hotel-lachaumiere.com

🍽️ Chambres : de 68 € à 127 €

🍽️ Menu du jour : 13,50 €

🍽️ Carte et menus : de 8,90 € à 26 €



L'ABBAYE

Situé sur les rives du lac de l'Abbaye, l'hôtel compte 27 chambres climatisées, avec vue sur le lac et salle de bain privative avec douche ou bain. Déco dans un style naturel, montagne chic. Spécialités du restaurant : Poissons du lac, gibiers, morilles.

Capacité du restaurant : 80 couverts

Accommodation for 68 people in 27 rooms, traditional and fish restaurant. Open every day.



2 hameau de l'Abbaye 39150 Grande-Rivière-Château

- ☎ 03 84 60 11 15
- ✉ info@hotel-abbaye-jura.com
- 🌐 www.hotel-abbaye-jura.com
- 📞 Chambres de 95 € à 200 €
- 📞 Menus de 23 € à 65 €



LOU GRANVA **

Situé au bord du lac de l'Abbaye, l'hôtel compte 25 chambres tout confort avec salle de bain privative. Piscine intérieur, jacuzzi, sauna... Restaurant et terrasse donnant sur le lac. Spécialités du restaurant : poisson du lac...

Capacité du restaurant : 180 couverts

Accommodation for 60 people in 25 rooms. Traditional and fish restaurant open every day, closed 15/11-15/12.



23 hameau de l'Abbaye 39150 Grande-Rivière-Château

- ☎ 03 84 60 11 13
- ✉ info@hotellougranva.com
- 🌐 www.hotellougranva.com
- 📞 Fermeture annuelle du 15 novembre au 15 décembre
- 📞 Chambres : 60 € à 95 €
- 📞 Menus : 26 € à 39 €



AUBERGE DE LA RIVIÈRE

L'auberge vous accueille dans un lieu calme et convivial au bord de la Saine. 8 chambres douillettes et personnalisées, cuisine expressive et faite maison. Sauna et piscine en extérieur l'été.

Capacité du restaurant : 30 couverts

Accommodation for 24 people, in 8 rooms. Traditional restaurant. swimming pool and sauna accessible in summer.



6 rue des Isles 39460 Fonceine-le-Haut

- ☎ 03 84 51 90 59
- ✉ aubergedelariviere39@gmail.com
- 🌐 www.hotel-restaurant-jura.fr
- 📞 Fermeture annuelle : 2 semaines en avril / 3 semaine en novembre
- 📞 Chambres : 60 € à 75 €
- 📞 Menus : 15 € à 23 €



LE MARANDON

Situé non loin des gorges de la Langouette et des sites de pêche, l'hôtel et composé de 5 chambres. Cuisine familiale et spécialités régionales : fondue, raclette, poulet au vin jaune, truites du vivier.

Capacité du restaurant : 30 couverts

Accommodation with 5 rooms. Traditional and regional food.



15 route de Champagnole 39520 Fonceine le Bas

- ☎ 03 84 51 59 11
- ✉ sylvie-jeunet@orange.fr
- 🌐 www.hotel-le-marandon.com
- 📞 Fermeture annuelle : 15 jours en été et 15 jours en hiver
- 📞 Chambres : 45 € à 85 €
- 📞 Menus : 14 € à 28 €



AUTRES HÔTELS

Hôtel Akena City (Morez) ☎ 03 84 45 25 97

RESTAURANTS

L'ÉPICÉA

Au pied des pistes, ce restaurant propose une cuisine traditionnelle et régionale. Spécialités : gratinée du Risoux, truite gratinée, fondue et morbiflette. Pizzas sur place ou à emporter. Service traiteur. Soirées à thème. Soirée Mont d'Or tous les vendredis en saison d'hiver et en été, friture de filets de perche.

Capacité : 70 places

Traditional and regional food. Theme evenings.

4606 Route des Fontaines

39400 Bellefontaine

☎ 03 84 33 33 62

✉ contact@l-epicea.fr

🌐 www.l-epicea.fr 

🕒 Hors saison : lundi au vendredi, 12h à 13h30 et vendredi soir de 19h à 20h30.
Saison hiver / été : mardi au dimanche, midi et soir. Fermé le lundi soir.

📅 2 semaines à Pâques

€ Menus à partir de 14 € (menu du jour).

À la carte de 7,50 € à 24 €.

Menu enfant : 9,50 €



BAR - PIZZERIA DES CASCADES

Proche des cascades du Hérisson, la Pizzeria vous propose un large choix de pizzas mais aussi des salades, viandes... cuisinés à base de produits régionaux.

Capacité : 50 places.

Local food and pizzas, salads.

15 grande rue

39130 Bonlieu

☎ 03 84 25 58 22

✉ pizzeria-des-cascades@orange.fr 

€ Menus à partir de 13,50 €



LE TOUR DU LAC

Situé à proximité du lac de l'Abbaye, cuisine traditionnelle avec spécialités (cuisses de grenouilles, poissons frais: truites, sandre, filets de perches...) Possibilité de plats à emporter, ainsi qu'un service traiteur.

Capacité : 80 places.

11 l'Abbaye

39150 Grande-Rivière-Château

☎ 03 84 33 58 08

✉ letourdulac@orange.fr

🌐 restaurantletourdulac.fr 

🕒 Du lundi midi au dimanche soir, fermé le mercredi

€ Menus à partir de 15 €



ALLOSAURE PIZZ

Pizza à emporter. Un large choix de pizzas à emporter vous est proposé, de quoi satisfaire toutes vos envies ! Ticket restaurant. Carte de fidélité.

☎ 06 07 62 08 70

🚚 Camion présent à :

- Morbier le jeudi et le dimanche soir

de 17h30 à 21h.

- Saint-Laurent, le samedi soir de

17h30 à 21h30.

- Prémaman : mercredi soir de 17h30

à 20h30

€ Cartes pizzas et crémiers : de 7,50 €

à 11 €.

Carte fidélité : 10 pizzas achetées, la

11^{ème} gratuite.



L'AUBERGE DES FORGERONS

Florian et son équipe vous propose des plats variés à base de produits locaux. Spécialités : fondues jurassiennes, raclette, Mont d'Or, burger maison, gratiné au morbier et morilles, charcuterie locale.

Pizzeria. Pizzas et plats à emporter. Plats à emporter. Service traiteur. Bar / Bar à cocktail. Soirées et animations une fois par mois. Baby-foot et TV. Retransmissions match.

Capacité : 40 couverts

Accueil de groupe. Terrasse en été.

Traditional and regional food. Specialities: cheese specialities, regional charcuterie, burgers. Evening party. Caterer. take away dishes.

142, rue du Faubourg

39400 La Mouille

☎ 09 88 36 48 05

☎ 06 28 71 41 20

✉ florian.buirey@hotmail.fr 

🌐 www.auberge-des-forgerons.fr

🕒 Lundi, mercredi : 9h-14h / 18h-22h

Jeudi, dimanche : 9h-14h

Vendredi, samedi : 9h-14h / 18h-1h

Fermé dimanche soir (plats et pizzas à emporter uniquement), mardi toute la journée et jeudi soir.

€ Menu du jour : 14 €

Menu : 26 €

Cartes de 4 à 22 €

Menu enfants : 9 €

Carte Pizza : de 6,50 à 11 €



L'OURSON

Cuisine traditionnelle et jurassienne. Menus du jour variés. Bar à cocktail. Spécialités : fondues dont fondues au morbier, fromagères et charcuterie régionale. Soirée fondue tous les jeudis soir en hiver et à thèmes en été.

Capacité : 90 couverts

Specialities : melted fondues with morbier, cheese and regional charcuterie. Evening melted every Thursday evening in winter and themes in summer.

Les Gentianes – Les Marais

39400 Morbier

☎ 03 84 33 08 53

✉ contact@station-lesgentianes.com

🌐 www.station-lesgentianes.com 

🕒 Ouvert de 11h à 21h en saison hivernale. Le reste de l'année, tous les midis du lundi au vendredi (11h-14h) et tous les soirs du jeudi au samedi (19h à 21h). Fermé en avril et en novembre.

€ Menu du jour : 15 €

Cartes de : 6,50 € à 24 €

Menu enfant : 9 €

Autres menus : jusqu'à 29 €



LE RELAIS DU BOUCHER DE MORBIER

Nouveau restaurant au centre du village Morbier. Choix varié de plats et desserts maison. Spécialités : suprême de poulet aux morilles, magret de canard miel romarin, entrecôte au roquefort, gambas flambées au rhum... Spécialités montagnardes, burgers et salades. Sur place ou à emporter. Service Livraison.

Capacité : 40 couverts

88 route Blanche

39400 Morbier

☎ 06 29 41 38 13

✉ lerelaisduboucher@hotmail.com 

🕒 Ouvert toute l'année du lundi au dimanche, de 11h30 à 14h et de 18h30 à 22h

€ Carte de : 9,90 € à 20 €

Menu du jour : 12,90 €

Menu enfant : 10,90 €



RESTAURANTS

LE KIOSQUE

Brasserie située en plein centre-ville avec terrasse. Cuisine traditionnelle et régionale. Copieuses salades et pizzas (sur place et à emporter). Spécialités : escalope jurassienne, filets de truite au vin jaune, morilles, langue de bœuf fumée.

Capacité : 120 couverts

Traditional and regional food. Closed on tuesday evening, saturday evening and sunday. Big salads and pizzas. Specialities : Jura cutlet, trout filets with yellow wine, smoked beef tongue.

**133 Rue de la République
39400 Morez**

☎ 03 84 33 38 01

✉ efce39@orange.fr

🕒 Ouvert du lundi au samedi (sauf mardi soir et samedi soir).
De 12h à 14h et de 19h à 21h30
Bar : 8h à 23h

€ Menu du jour : 12,50 €
Menus de 17,90 € à 25,90 €
Carte à partir de 6,20 €
Formules à partir de 9,50 €
Menu enfant : 7 €



LES TRUITES DES RIVIÈRES

Carte élaborée essentiellement à base de **truite de la pisciculture**. Possibilité de choisir les plats proposés ou de demander de **cuisiner sa propre pêche**.

Suggestions à thème. Pisciculture et boutique ouverte à l'année. Pêche à la truite en été.

Menu elaborated with the pisciculture trouts.

**Impasse des Rivières, route de Prémanon
39400 Morez**

☎ 03 84 33 01 24

☎ 06 08 65 57 11 ou 06 73 64 18 30

✉ lestruitesdesrivieres@orange.fr

🌐 www.lestruitesdesrivieres.fr

🕒 Du 1^{er} juillet au 31 août, du lundi midi au dimanche soir. Fermé le lundi soir.

€ Menu du jour 13 € / à la carte à partir de 6 €



LE GRANDVALLIER

Cuisine traditionnelle et spécialités Jurassiennes (fondue, morbiflette...) Possibilité de plats à emporter, ainsi qu'un service traiteur.

Capacité : 38 places.

12 rue Delezay

39150 Saint Laurent en Grandvaux

☎ 03 84 41 18 98

🕒 Du mardi midi au dimanche midi

€ Menus à partir de 14 €



L'HIMALAYA

Spécialités indiennes et pakistanaïses, sur place et/ou à emporter.

Capacité : 40 couverts - terrasse 8 couverts

Indian and Pakistani specialities. Open every days.

7 rue Delezay

39150 Saint Laurent en Grandvaux

☎ 03 84 33 67 31

🕒 Tous les jours de 12h à 13h30 et de 19h à 21h30 sauf le lundi midi

€ De 10,90 € à 25 €



PIZZERIA DU COIN D'AMONT

Pizza cuites au feu de bois et spécialités régionales. Sur place ou à emporter.
Capacité : 40 places.

Local food and pizzas, salads. Eat in or takeaway. Open from Wednesday lunch to Sunday dinner.

6 rue du Coin d'Amont
39150 Saint Laurent en Grandvaux

- ☎ 03 84 60 21 10 
- 🕒 Du mercredi midi au dimanche soir
- 💶 À partir de 13 €



LE SÉQUANE

Situé au cœur du village, venez vous désaltérer autour d'un verre en terrasse mais également profiter le midi en semaine d'une cuisine traditionnelle avec un menu du jour.

En soirée, le Séquane vous propose des pizzas sur place où à emporter.

Capacité : 35 couverts.

Le restaurant dispose d'une terrasse d'avril à octobre (42 couverts).

3 place Simone Veil
39150 Saint Laurent en Grandvaux

- ☎ 03 63 68 68 58
- ✉ barlesequane@gmail.com 
- 🕒 Restauration du lundi au samedi midi
- 💶 À partir de 7 €



LE PALACE DU BOSPHORE

À l'entrée de la commune de St Pierre, le palace du Bosphore propose : kebab, spécialités turques & autres... Sur place ou à emporter. Soirées à thème le samedi.

Turkish specialties, Kebab. open from tuesday lunch to sunday dinner.

ZI La Combe
39150 Saint-Pierre

- ☎ 09 50 94 19 51
- ☎ 06 83 14 75 53 
- 🕒 Du mardi au dimanche 12h à 14h et 18h à 22h
- 💶 Menus de 5 € à 11,50 €



AUTRES RESTAURANTS

Chaux du Dombief

5,10 ou 20 sens ☎ 03 84 60 26 55

Chaux snack kebab ☎ 03 84 60 29 70

Longchaumois

Les Charmilles ☎ 03 84 33 06 83

Morbier

Allo Kebab ☎ 03 84 33 28 93

La Taverne Comtoise ☎ 03 84 33 46 50

Le Col ☎ 03 84 33 03 11

Saint-Laurent-en-Grandvaux

Crêperie Complètement Crêpe ☎ 03 84 33 66 24

Kebab du Grandvaux ☎ 03 84 60 81 17

Morez

Aux Caprices des Neiges (salon de thé) ☎ 03 84 60 41 33

Chez NAB'S ☎ 03 84 60 78 85

Fren'Cheez ☎ 03 84 38 12 91

Hello Pizza ☎ 03 84 33 03 03

Il Padre ☎ 03 84 34 67 36

Le Djanet ☎ 03 84 64 93 07

Les Saveurs de Meknès ☎ 03 84 60 49 70

Miam ☎ 03 84 41 14 11

Nefis Snack ☎ 03 84 60 22 73

Pizzeria Othali ☎ 03 84 45 38 80

Sully Bazar ☎ 03 84 33 33 56

COMMERCES

SHOPS

GESCHÄFTE

Sur votre lieu de villégiature, vous trouverez un bon nombre de commerces et services utiles à votre séjour.



Souvenirs / Gift souvenirs

Boissellerie du Hérisson



Magasin d'articles en bois : jeux, jouets, coffrets, ustensiles de cuisine, découpe laser (personnalisation possible).

Hameau de la Fromagerie 39130 Le Frasnois

- 03 84 25 50 78
- boissellerie.du.herisson@wanadoo.fr
- www.boissellerie-du-herisson.com
- 9h00-12h / 14h-19h.
Fermé dimanche matin.

Le comptoir des cascades



Dans une atmosphère rétro industrielle, le concept store dévoile ses collections de table métal et bois sur mesure, objets de brocante, exposition d'art mais aussi une boutique avec des produits locaux.

2 route des cascades 39130 Le Frasnois

- 03 84 48 57 82
- lecomptoirdescascades@gmail.com
- www.metalbois.fr
- Ouvert du mardi au dimanche
9h/12h30 - 14h/18h30

Le village du bois



Concept unique en France : découvrez la rue du bois et ses 12 boutiques. Articles et jouets en bois, cadeaux souvenirs, décorations, produits régionaux...

Place du 8 mai 1945 39130 Clairvaux les Lacs

- 06 74 30 71 70
- info@levillagedubois.com
- www.villagedubois.com
- Du lundi au samedi 9h30-12h30
/ 14h-19h, dimanche 10h-12h /
14h30-18h30.
Juillet / août : 7j/7 jusqu'à 21h.

**Pensez aussi aux boutiques des
Offices de Tourisme !**

**Local gifts also in the Tourist
Offices shops !**



Garages

Garage - Carrosserie Caldas



Carrosserie et mécanique automobile. AD Garage. Vente de véhicules neufs et occasions.

2, rue Louis Grandchavin 39400 Morez

- 03 84 33 00 33
- carrosserie.caldas@hotmail.fr
- caldas.multimarque.fr



Alimentaire / Food

Au Panier

Commerce d'alimentation générale et non-alimentaire. Produits régionaux. Presse, livres. Dépôt de pain et pâtisseries. Vente de sandwiches et boissons chaudes à emporter.

**1, place de la Fruitière
25240 Chapelle des bois**

☎ 03 81 69 11 86

✉ contact@audouxpanier.fr

🕒 Intersaison (01/04 au 31/05 et du 01/09 au 14/12) : lun. au sam. 8h15/12h30 - 16h/19h. Dim. 8h15/11h. Fermé mer. et dim. am. Hiver : lun. au sam. 8h15/12h30 - 15h/19h. Dim. 8h15/12h. Fermé mer. et dim. am.

🕒 Été : lun. au sam. 8h15/13h - 15h30/19h. Dim. 8h15/12h. Fermé mer. et dim. am. Jours fériés : fermé l'après-midi. 24/12 et 31/12 : fermé à 18h.

Épicerie de l'école



Épicerie - pain, journal, gaz, etc mais aussi location de vélo électrique. Tournée en camion du lundi au vendredi dans les villages environnants. Étagère d'échanges de livres et bar à bières.

**11 route principale
39150 Chaux-des-Prés, Nanchez**

☎ 06 86 03 22 39

✉ lepi.cole39@gmail.com

🕒 Hors saison : Du lundi au samedi : 8h-13h / 16h-19h30 (non stop en saison) et dimanche : 8h30-12h30

Super U



Magasin d'alimentation, drive, pompe à essence, laverie automatique, lavage auto, gaz, développement photos. Location de voitures.

**14 rue Lacuzon
39150 Saint Laurent en Grandvaux**

☎ 03 84 60 81 24

🕒 Ouvert 7j/7 8h30-19h15, le dimanche matin : 8h30-12h30.

Proximarché

Supermarché de proximité. Alimentation générale. Station service 24/24. Dépôt pressing. Dépôt de gaz. Produits régionaux. Petit bricolage.

55 Grande Rue • 39400 Longchaumois

☎ 03 84 60 61 61

✉ proxivuillet@orange.fr

🕒 Du mardi au samedi 8h/12h15 - 14h30/19h15
Dimanche et lundi 8h/12h15



Services

ADMR

Services d'aide à la personne, ménage

**39 rue du coin d'Amont
39150 Saint-Laurent**

☎ 03 84 60 83 02

✉ adm29@stlaurent.fede39.admr.org

Auto-école Conduite 39

Auto-école, permis B, conduite accompagnée et supervisée.

47, rue de la République • 39400 Morez

☎ 06 07 02 57 98

✉ regine.conduite39@gmail.com

🕒 Lundi de 17h à 18h, mercredi et vendredi de 18h à 19h.

Banque Populaire

Accueil et distributeur automatique

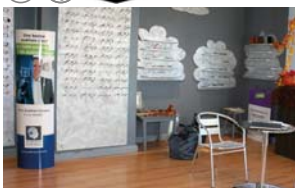
**157, rue de la République
39400 Morez**

☎ 03 84 33 02 60

🕒 Mardi, mercredi, vendredi : 8h30 à 12h05 et 13h30 à 18h.

🕒 Jeudi : 8h30 à 12h05 et 14h30 à 18h.
🕒 Samedi : 8h30 à 12h20

Au Regard d'Adeline



Magasin d'optique proposant plusieurs prestations et articles : solaires, travaux & photos, photo d'identité...

13 rue de Genève • 39150 Saint Laurent

☎ 03 84 60 11 11

✉ auregardadeline@gmail.com

🕒 Du mardi au vendredi 9h-12h / 14h-19h et le samedi 9h-12h / 14h-18h

Bricomarché

Bricolage, décoration, bâtiment, luminaires, jardin, animalerie. Articles de pêche. Service clefs.

16 rue Pierre Morel • 39400 Morez

☎ 03 84 33 57 37

✉ www.bricomarche.com

🕒 Du lundi au samedi : 9h-12h / 14h-19h.



Grandval Taxis

Transports taxis toutes distances, 24h/24. Transports de bagages (randonnées, circuits), transferts gare et aéroport... véhicule équipé TPMMR.

**1 rue du Vatican
39150 Saint Laurent**

☎ 03 84 60 89 45

✉ jean-michel.charnu@orange.fr

🌐 www.grandvaltaxis.fr

Magali Olivier photographe

Sur RDV, Magali Olivier vous accueille dans son studio de 70m², à Saint Pierre, et réalise des clichés de grossesse, naissance, famille et portrait.

**6 zone industrielle la Combre
39150 Saint Pierre**

☎ 06 71 04 36 56

✉ magali.olivierphotographie@yahoo.com

🌐 www.magaliolivier-photographie.fr

🕒 Sur RDV

Moov'Optic



Vente de lunettes de vue, de soleil homme/femme/enfant. Contrôle visuel, réparation, basse vision, contactologie.

**10 lot. combe Perrin
39150 La Chaumusse**

☎ 06 76 47 02 16

✉ contact@moov-optic.com

🌐 www.moov-optic.com

🕒 Du lundi au samedi de 8h à 20h sur rendez-vous uniquement.

Société Morézienne d'Optique

Large choix de montures vue et solaire (made in Jura / France).
Marques proposées : Oxbis, Morel, Gouverneur Audigier, Julbo, Exalto...
Lentilles de contacts, produits d'entretien, piles pour appareil auditifs.

**La lunetterie
132 rue de la République • 39400 Morez**

☎ 03 84 33 55 55

✉ lalunetteriemorez@orange.fr

🌐 lalunetterie-morez.monopticien.com

🕒 Du mardi au vendredi 9h/12h-14h/19h, samedi : 9h/12h30-14h/18h



**Atelier optique
114 rue de la République • 39400 Morez**

☎ 03 84 33 14 75

✉ atelieroptiquemorez@orange.fr

🌐 atelieroptique-morez.monopticien.com

🕒 Du mardi au vendredi : 9h/12h-14h/19h, samedi : 9h/12h30-14h/18h

Pressing des Hauts de Bienne

Laverie libre service, pressing. Nettoyage à sec sans Perchlo. Aqua nettoyage et blanchisserie. Tapis, cuir, fourrure. Retouches et couture. Produits Durance. Respectueux de l'environnement et de votre linge.

**36, rue victor Hugo
39400 Morez**

☎ 03 84 45 49 70

✉ pressing-des-hauts-de-bienne@orange.fr

🕒 Laverie libre service 7j/7 de 8h à 22h.

Pressing : Lundi : 15h à 18h

Mardi au vendredi de 8h30 à 12h et de 15h à 18h30.

Samedi : livraison uniquement.

Renaud Maîtrise d'œuvre

Maîtrise d'œuvre, conception neuf, rénovation... Réalisations plans 2D, 3D, appel d'offres, coordination et suivi des travaux...

2 rue de Paris • 39150 Saint Laurent

☎ 06 08 50 20 60

✉ bureau-renaud@outlook.fr



Entreprises / Firms / unternehmen

SARL Claude Delacroix

Entreprise spécialisée dans les domaines de la peinture, de la plâtrerie, des revêtements de sols, des ravalements de façades pour particuliers, entreprises et collectivités. Certifiée Qualibat RGE et Agréée PLACO.

**50, rue de la République
39400 Morez**

☎ 03 84 33 23 37

✉ delacroixclaud@wanadoo.fr

🌐 www.claudedelacroix-sarl.fr

🕒 Lundi au vendredi de 8h30 à 12h.
Le jeudi après-midi de 13h30 à 17h.

Daniel Rabasa TP

Entreprise de Travaux Publics

Spécialisée dans les travaux de terrassement et d'assainissement, prise en charge de l'intégralité de vos travaux d'assainissement collectif ou individuel. Travaux publics : terrassement, assainissement, gabions.

**39, rue Germain Paget
39400 Morbier**

☎ 03 84 33 05 69

✉ rabasa-tp@wanadoo.fr

🌐 www.rabasadanield-travauxpublics.fr

🕒 Du lundi au vendredi de 8h à 12h et de 13h30 à 17h30.

Signaux Girod

Entreprise familiale engagée

Opérateur global de signalisation, Signaux Girod conçoit, fabrique et installe une large gamme de produits liés aux aménagements de la route et de la ville. Signalisation de la route et de la ville et offre de mobiliers urbains. Au service de la mobilité, Signaux Girod, a pour vocation de guider, sécuriser et assurer le confort des usagers des espaces publics. Fabricant de signalisation homologué depuis 1957.

**881 route des Fontaines - BP30004
39401 Morez Cedex**

☎ 03 84 34 61 00

✉ commercial@signaux.girod.com

🌐 www.signaux-girod.fr

🕒 Du lundi au jeudi de 8h à 12h et de 13h30 à 18h et le vendredi de 8h à 12h et de 13h30 à 17h.



CINÉMA

CINEMA

KINO

Morez

CINÉMA « CASINO »

Cinéma rénové en 2019 comprenant 2 salles équipées pour films numériques en 3D.

7 Rue du Casino • 39400 Morez

☎ 03 84 33 14 55

🌐 moderncinema.fr 

AUX ALENTOURS / IN THE SURROUNDING

CINÉMA DE LA MAISON DU PEUPLE

Cinéma, concerts et spectacles.

12 rue de la Poyat • 39200 Saint Claude

☎ 03 84 45 07 21

🌐 www.maisondupeuple.fr 

🕒 7j/7j, toute l'année.

Accès WIFI / Internet



Office de
Tourisme

Haut-Jura Morez

Place Jean Jaurès • 39400 Morez

☎ 03 84 33 08 73

Office de tourisme Haut- Jura Grandvaux

7 place Simone Veil
39150 Saint-Laurent

☎ 03 84 60 15 25

🕒 Gratuit

La Co-workerie

8 rue de l'Industrie • 39400 Morez

☎ 03 63 68 67 95

Cyberbase des médiathèques Intercommunales

51 Grande Rue • 39400 Longchaumois

☎ 03 84 60 64 93

24 Place Crétêt • 39400 Morbier

☎ 03 84 33 01 75

10 Quai jobez • 39400 Morez

☎ 03 84 33 38 92

BIBLIOTHÈQUES, MÉDIATHÈQUES & LUDOTHÈQUE

LIBRARIES

BIBLIOTHEKEN



Bibliothèque de Chaux-du-Dombief

Grande rue • 39150 Chaux du Dombief

☎ 03 84 60 16 62

🕒 Mercredi 14h30-16h30 et le samedi 10h-12h.

Médiathèque Arcade

🌐 www.mediathequearcade.fr 

10 Quai jobez • 39400 Morez

☎ 03 84 33 38 92

🕒 Mardi & jeudi 14h/18h30

Mercredi 9h/12h30 - 14h/19h; Vendredi 14h/19h; Samedi 9h/12h30

24 place Crétêt • 39400 Morbier

☎ 03 84 33 01 75

🕒 Mercredi 9h/12h30 - 14h/18h; Vendredi 14h/18h; Samedi 9h/12h30

51 Grande Rue • 39400 Longchaumois

☎ 03 84 60 64 93

🕒 Mardi 15h/19h; Mercredi 9h/12h30 - 14h/19h; Samedi 9h/13h

69

SANTÉ URGENCES

HEALTH AND
EMERGENCY

GESUNDHEIT
NOTFALL

HÔPITAUX / HOSPITALS

Hôpital Léon BÉRARD
Centre Hospitalier de MOREZ
1 lieu-dit Les Essarts
39400 Morez

☎ 03 84 34 24 34

Hôpital Louis JAILLON
Centre hospitalier
de SAINT-CLAUDE
2 rue hôpital BP 153
39200 Saint Claude

☎ 03 84 41 33 33

Hôpital de CHAMPAGNOLE
Centre hospitalier de
Franche-Comté
1 Franche Comté BP 110
39300 Champagnole

☎ 03 84 53 02 02

URGENCES

- Médecin de garde : **39 66**
- SAMU : **15 ou 112**
- Pompier : **18 ou 112**
- Pour sourds et malentendants : **114**
- Gendarmerie : **17**
- Centre anti poison : **04 72 11 69 11**

EMERGENCY

- Emergency doctor: **39 66**
- SAMU: **15 or 112**
- Fire rescue: **18 or 112**
- Police force: **17**
- Anti poison center: **04 72 11 69 11**

AMBULANCES

Mont Rivel
152 rue de la République
39400 Morez
☎ 03 84 33 09 94

CAZEAUD Roland
1 rue de Genève
39150 Saint Laurent
☎ 03 84 60 25 18

CHIRURGIENS-DENTISTES / DENTISTS

Morez

CICOLINI Gilles
156 rue de la République
☎ 03 84 33 12 24

MAZARS Claire
135 rue de la République
☎ 03 84 33 37 32

Morbier

GERMAIN Claire et Nicolas
LAMBERT Sonia
68 route Royale
☎ 03 84 60 45 78

Saint-Laurent

SARRAND / TENETTE
31 rue de Genève
☎ 03 84 60 10 84
09 66 93 18 95

VERPILLAT Jean-François
1 rue de l'Industrie
☎ 03 84 33 11 42

FUCHS Sam / KOUVER Philippe
17 rue Numa Magnin
☎ 03 84 60 88 47
09 60 50 69 72

INFIRMIÈRES / NURSES

Cabinet infirmier
Marie Claire FEVRIER, Isabelle
SALVI et Sylvia PERRIER
1 rue Delezay - 39150 Saint-Laurent
☎ 06 03 41 21 38 - 06 79 51 45 91

Cabinet infirmier
Séverine JOUGLET & Elise
PROST-DAME
1 rue des Rochats - 39150 Saint-Laurent
☎ 06 42 11 96 73 - 06 75 70 22 88

KINÉSITHÉRAPEUTES / PHYSIOTHERAPISTS

Longchaumois

CURSAT Steven
39 Grande rue - 39400 Longchaumois
☎ 03 63 68 63 92
☎ 07 83 01 44 68

Saint-Laurent

SALINO Cedric
4 rue Balbalo
☎ 03 84 60 12 19

Morez

COTTIN Vincent
10 quai Jobez
☎ 03 84 33 35 75

Morbier

BURLET Yannick,
PAGET Mégane,
PRIEUR Charline,
SCAVONE Aurélie,
THIERRY Guillaume,
WOSINSKI Jonathan
79 rte de la Haute-Combe
☎ 03 84 41 06 76

NARGAUD Fancis
(Consultation à domicile)
☎ 06 80 06 65 77

OSTÉOPATHES / OSTEOPATHS

DEVELLE Aurélie
Rue du camping
39150 Saint-Laurent-en-Grandvaux
☎ 06 14 29 79 14

GUYON Christine
36, chemin du bief d'Arroz
39400 Morbier
☎ 03 84 60 05 43

ZANETTI Manon
171 rue de la République
39400 Morez
☎ 03 84 42 19 74

MÉDECINS GÉNÉRALISTES GENERAL PRACTITIONERS

LAPORTE Jacques

27 Grande Rue
39400 Longchaumois

☎ 03 84 60 68 02

FLAUSSE Pascal

186 Rue de la République
39400 Morez

☎ 03 84 33 16 90

RAMBERT Bruno

12 rue du Parc
39150 Saint Laurent

☎ 03 84 60 11 21

Sur rendez-vous

MANGEARD-GONZALEZ M.

Lieu-dit Les Pessettes
39150 Prénovel

☎ 03 84 60 48 90

Sur rendez-vous le mardi et le vendredi matin.

37 rue de Genève
39150 Saint Laurent

☎ 03 84 60 48 90

Sur rendez-vous. Fermé le mercredi

VALLOTTON Jean-Jacques

12 rue du Parc
39150 Saint Laurent

☎ 03 84 60 22 22

Sur rendez-vous

PHARMACIES / CHEMIST'S

DUMONT-GIRARD Sandra

64 Grande Rue
39400 Longchaumois

☎ 03 84 60 60 80

DOUCEY Corine

38 route Blanche
39400 Morbier

☎ 03 84 33 11 58

BLOSSER Marie-Françoise

149 rue de la République
39400 Morez

☎ 03 84 33 13 52

SNC BOISSON-GIRAUD

104 rue de la République
39400 Morez

☎ 03 84 33 05 17

Pharmacie du GRANDVAUX

9 rue de Genève
39150 Saint Laurent

☎ 03 84 60 11 56

SERVICES À LA PERSONNE / PEOPLE CARE

Espace Services

☎ 06 08 35 89 03

ADMIR

31 rue de Paris
39150 St Laurent en Grandvaux

☎ 03 84 60 83 02

Relais Assistantes

Maternelles Itinérant

2 rue des Pessières
39150 Saint-Laurent-en-Grandvaux

☎ 07 78 41 67 56

✉ rami.stlaurent@mutualite-39.fr

TRANSPORTS MÉDICAUX / MEDICAL TRANSPORTS

Ambulances des 4 villages

☎ 03 84 60 02 01

Grandval Taxis Charnu

1 rue du Vatican
39150 Saint Laurent

☎ 03 84 60 89 45

VÉTÉRINAIRES / VETERINARIES

LAPPRAND / CREVOISIER

72 rue de la République
39400 Morez

☎ 03 84 33 37 57

PETIT Laurent

2 rue du Docteur Bismuth
39400 Morez

☎ 03 84 33 47 77

FOLLIET / FRASSON / ZINZIUS

1 bis chemin de la combe noir
Lieu-dit la savine

39150 Saint Laurent

☎ 03 84 60 14 50

TRANS'PÔLE DE SANTÉ

18 quai Jobez
39400 Morez Hauts de Bienne

Centre Médico Psychologique

☎ 03 84 82 83 92

Csapa

☎ 03 84 45 49 07

Diététicienne

Mme Marine JOSSERAND

☎ 06 71 09 24 17

Infirmières

Mme GUICHARD / Mme SABBATEL

☎ 03 84 33 07 08 / 06 78 42 71 09

Mme POUSSIN / Mme JULIE

☎ 03 84 34 69 94

Hypnose Ericksonienne

M. Olivier CAVALLIN

Consultations sur rdv, les lundi et jeudi

☎ 06 01 34 32 49

Laboratoire d'analyses médicales

☎ 03 84 33 07 80

Médecine du travail

☎ 03 84 33 08 56

Médecins

Mme BONFIGLI

M. Jérémy BAILLY

Mme MASUE

☎ 03 64 46 01 50

Orthoptiste

Mme Charline EPAILLY

☎ 03 84 86 05 93

Psychomotricienne

Mme Cathy PINTO

☎ 06 42 11 71 44

Relais des assistantes maternelles

Mme KEITA

☎ 03 84 42 16 96

Sage-femme

Mme Natacha BERTAUX

☎ 03 84 33 05 06

LES RENDEZ-VOUS INCONTOURNABLES

EVENTS

EVENTS

Les saisons touristiques sont marquées d'événements ponctuels ou récurrents mais toujours festifs, nous vous invitons à venir vous détendre lors de ces nombreuses manifestations !

72

TOUS LES RENSEIGNEMENTS

Office de Tourisme Haut-Jura Morez :
03 84 33 08 73

Office de tourisme Haut-Jura Grandvaux :
03 84 60 15 25

Venez
chercher le
programme des
manifestations dans
les offices de
tourisme.



Février

TRANSJURASSIENNE 13 & 14 février 2021

Début février, ne manquez pas la Trans'ju, le plus grand événement populaire de ski de fond de France, dont la fameuse course de skating de Lamoura à Mouthe.

47^{ÈME} MARATHON DES NEIGES EN NOCTURNE Février 2021 à Nanchez

Course de ski en semi-nocturne avec 3 parcours différents, organisée par le foyer rural et les clubs de ski du Grandvaux.

☎ 03 84 44 88 42

🌐 www.foyer-rural-prenovel-les-piards.fr

LA 6/46 BLANCHE Février 2021 (à confirmer) à Morbier

Agréables parcours en raquette à la découverte des paysages jurassiens. Ambiance conviviale. Différents niveaux de difficultés au départ du stade des Marais à Morbier.

🌐 morbierando.canalblog.com

Avril

JAPON EN GRANDVAUX Du 30 avril au 2 mai 2021

Festival annuel autour de la culture japonaise : démonstrations, repas, animations, cinéma... programme à l'office de tourisme.

☎ 03 84 60 15 25

Juin

TRANSJU'TRAIL Juin 2021

Les plus sportifs pourront s'attacher à cette course multi-distances, équivalent à pied de la célèbre transjurassienne.

☎ 03 84 33 45 13

🌐 www.transjutrail.com

Juillet

FÊTE DES BÛCHERONS

Samedi 17 juillet 2021
à Longchaumois

L'occasion de découvrir ce métier caractéristique de nos montagnes, avec démonstrations de sculpture sur bois, concours de bûcherons, débardage avec chevaux...

www.longchaumoisis.fr

MUSIQUES D'EN HAUT !

Du 16 au 25 juillet 2021

(Dates à confirmer auprès de de l'Office de Tourisme de Morez)

Rendez-vous musical attendu, cette manifestation propose depuis 25 ans, chaque été, une quinzaine de concerts tous azimuts dans le Haut-Jura, du baroque aux musiques actuelles en passant par le jazz ou le romantisme... avec de grandes personnalités artistiques invitées.

contact@estivales-des-orgues.fr

www.estivales-des-orgues.fr

Août

CONCOURS DES BÛCHERONS

Samedi 15 août 2021

À Saint-Laurent, au lieu dit Sous les Gyps, démonstration de savoir-faire puis compétition réunissant plus de 30 concurrents français et suisses. Animations toute la journée, repas midi et soir, buffet, buvette.

[03 84 60 14 13](tel:0384601413) (Mairie de Saint-Laurent)

30 ANS DE LA FÊTE DU MORBIER

2^{ème} quinzaine d'août 2021
à Morbier

Le fromage de Morbier fait la célébrité de son village et est donc dignement célébré lors de cette grande fête populaire. Un concours permet de récompenser le meilleur morbier de l'année !

www.morbier.fr

BLACK MOUNT FESTIVAL

Samedi 20 et dimanche 21 août 2021
au Lac des Rouges Truites

Festival grandissant de musique pop/rock/reggae et festive implanté sur un site atypique, naturel et accueillant

[06 12 57 53 50](tel:0612575350)

a.festilac@gmail.com

festilac.fr

Septembre

LA 6/46 VERTE

Dimanche 5 septembre 2021
à Morbier

Les amateurs de randonnée pédestre pourront participer à cette grande marche populaire proposant des parcours tous niveaux.

morbierando.canalblog.com

VIDE GRENIER DE MORBIER

Dimanche 12 septembre 2021

Organisé par le ski club au Lieu-dit les Marais, c'est l'un des plus importants du Haut-Jura !

www.morbier.fr

LES INSOLITES DE MOREZ

Samedi 18 et dimanche 19 septembre 2021

L'événement culturel et artistique phare de l'année à Morez. De nombreux spectacles à découvrir. Surprises, émerveillement et émotions garantis ! Un riche programme vous attend :
13 compagnies de théâtre
3 groupes de musique
14 spectacles
1 concert

2 déambulations musicales
Tout public - Gratuit
Buvette et restauration.

www.ville-morez.fr

Octobre

LA FOIRE HUMEUR BIO

Mi-octobre 2021
à Longchaumois

Pour clôturer la saison, le village de Longchaumois vous invite à venir flâner à la recherche de produits écologiques et biologiques, et toujours dans la bonne humeur.

humeurbio.com



Retournez le guide