

Suivez le guide...

- D** Départ Place Sant Péré Pescador (*esplanade haute*).
- 1** Descendre, en face, la Rue du Château, traverser le Pont sur la voie ferrée, tourner à gauche vers « le Purgatoire », et continuer cette petite route, jusqu'à la ferme de Raynal (*croix en fer forgé devant*). Point de vue sur les moulins de Grimaud et les coteaux de Roquesérière.
- 2** Prendre le chemin de droite, à l'intersection, et le suivre, après qu'il s'infléchisse et descende sur la gauche pour parvenir à une route (*route de Saint-Jean-l'Herm*). Point de vue sur la belle ferme de Tifaut, les clochers de Garidech et Saint-Jean-l'Herm.
- 3** Tourner à droite, puis à gauche, à la première intersection (*direction Gragnague*), continuer sur cette route en longeant la voie ferrée, et monter à gauche par un chemin de terre (*GR46 – ancien chemin de Bourc*), se trouvant juste après une seconde intersection.
- 4** Tourner à droite, en haut du chemin (*balisage GR46*), prendre à droite à l'intersection suivante, continuer ce chemin de terre, goudronné ensuite (*allée de Quinquiri*) jusqu'à l'intersection avec l'Allée du lac (*à gauche*) une voie sans issue (*en face*) et l'Avenue de la Valade (*à droite*).
- 5** Descendre, à droite, l'Avenue de la Valade, traverser la RD70 (*route de Saint-Jean-l'Herm*), emprunter, en face, la RD70c en direction du village, passer sous la voie ferrée, puis emprunter le premier chemin de terre à gauche.
- 6** Longer, au plus près, la voie ferrée, poursuivre sur le large chemin empierré jusqu'à parvenir à une intersection avec une petite route montant vers la droite (*vue sur En Claverie*).
- 7** Monter par cette petite route, prolongée par un chemin de terre, jusqu'à déboucher sur un chemin carrossable, en haut du coteau (*la Bimenède*), continuer, en face, en direction de la Route d'Albi - RD 888 - (*laisser, à droite, la rue du Maréchal Lyautey*), emprunter, sur la droite,

avant ladite route, le cheminement piétonnier qui la longe, passer derrière l'abri-bus, puis prendre le chemin qui s'infléchit vers la droite (*laisser, sur la gauche, le piétonnier longeant la RD 888*), jusqu'à parvenir à un second cheminement piétonnier aménagé entre 2 maisons.

- 8** Emprunter le cheminement piétonnier jusqu'à déboucher sur la « raquette » terminant, en impasse, l'Avenue du Maréchal Juin, descendre jusqu'à l'intersection suivante, tourner à droite, traverser la « raquette » et descendre les escaliers (*entre 2 maisons*), puis le chemin (*se trouvant, alors, au milieu d'un espace vert*), jusqu'à croiser la Rue du Maréchal Lyautey.
- 9** Traverser la Rue du Maréchal Lyautey, descendre, en face, par l'Impasse En Rély jusqu'à l'intersection avec un chemin de terre, emprunter ce chemin de terre jusqu'à croiser l'avenue de la Brante.
- 10** Tourner à droite, descendre ladite avenue, prendre, à gauche, le chemin des Ourmets, (*avant le pont de la voie ferrée*), et le remonter, (*il s'infléchit vers la gauche et s'éloigne de la voie ferrée*), jusqu'à croiser l'avenue du Chemin de Ronde.
- 11** Emprunter à gauche l'avenue du Chemin de Ronde puis suivre le balisage du GR46 qui vous ramènera, au point de départ, sur la Place Sant Péré Pescador (*esplanade haute*). ARRIVEE.

Variante 1 : Au point 3, au lieu de prendre, à gauche, l'ancien chemin de Bourc, il est possible de prendre, à droite, le chemin de la Clauos (passer sous la voie ferrée) et de revenir directement au village.

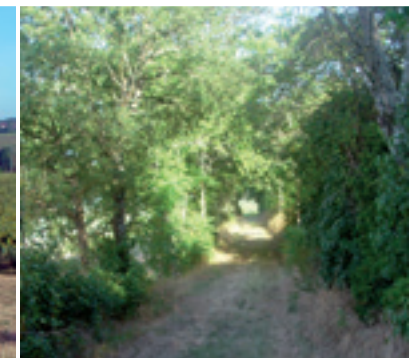
Variante 2 : Au point 5, pour éviter la sévère montée de la Bimenède, au lieu de prendre le chemin à gauche, après le pont de la voie ferrée, il est possible de prendre à droite le chemin des Ourmets, et de revenir directement au village (n°10 et suivants).



DÉPART : MONTASTRUC
LA CONSEILLÈRE
DURÉE : 2H30
DISTANCE : 8,5 KM
DIFFICULTÉ : ★★★



LES SENTIERS DÉCOUVERTES EN COTEAUX DU GIROU



Boucle des Coteaux de Montastruc-la-Conseillère

EN JOUANT À « SAUTE-VALLONS », AU HASARD DES CHEMINS CREUX ET DES SENTIERS DE CRÊTES QUI SE SUCCÈDENT, VOUS DÉCOUVRIREZ LE VILLAGE, POSÉ DANS SON ÉCRIN DE VERDURE, ET, DEPUIS LES COTEAUX QUI L'ENSERRENT, VOUS AUREZ DES POINTS DE VUE PRIVILÉGIÉS SUR LES VILLAGES ALENTOUR ET SUR LES PAYSAGES QUI EN CONSTITUENT L'ENVIRONNEMENT NATUREL PRÉSERVÉ.



Communauté de Communes des Coteaux du Girou
Place Bellegarde, 31380 Gragnague
Tél : 05 34 27 45 73

www.cc-coteaux-du-girou.fr



WIKIVOY





D888

Lavour ↗

D30

Montastruc-la-Conseillère

Bimenède

Ruisseau d'en Coude

le Purgatoire

la Cruzette

En Claverie

En Coude

Raynal

Enbessi

Ruisseau de Brante

la Brante

Tifaut

Ruisseau de Tifaut

Riôu Fredo

Toulouse ↘

la Valade Souleilha

8

9

11

1

7

6

10

2

3

5

4

P

D

D70

D30B

D70

🚩 Départ 🚩 Arrivée

🏠 Panorama / Point de vue

P Parking

🌳 Forêt / Espace vert

🏛️ Église

🌾 Cultures

BALISAGE PR

BONNE DIRECTION
TOURNER À GAUCHE
TOURNER À DROITE
MAUVAISE DIRECTION

100 m